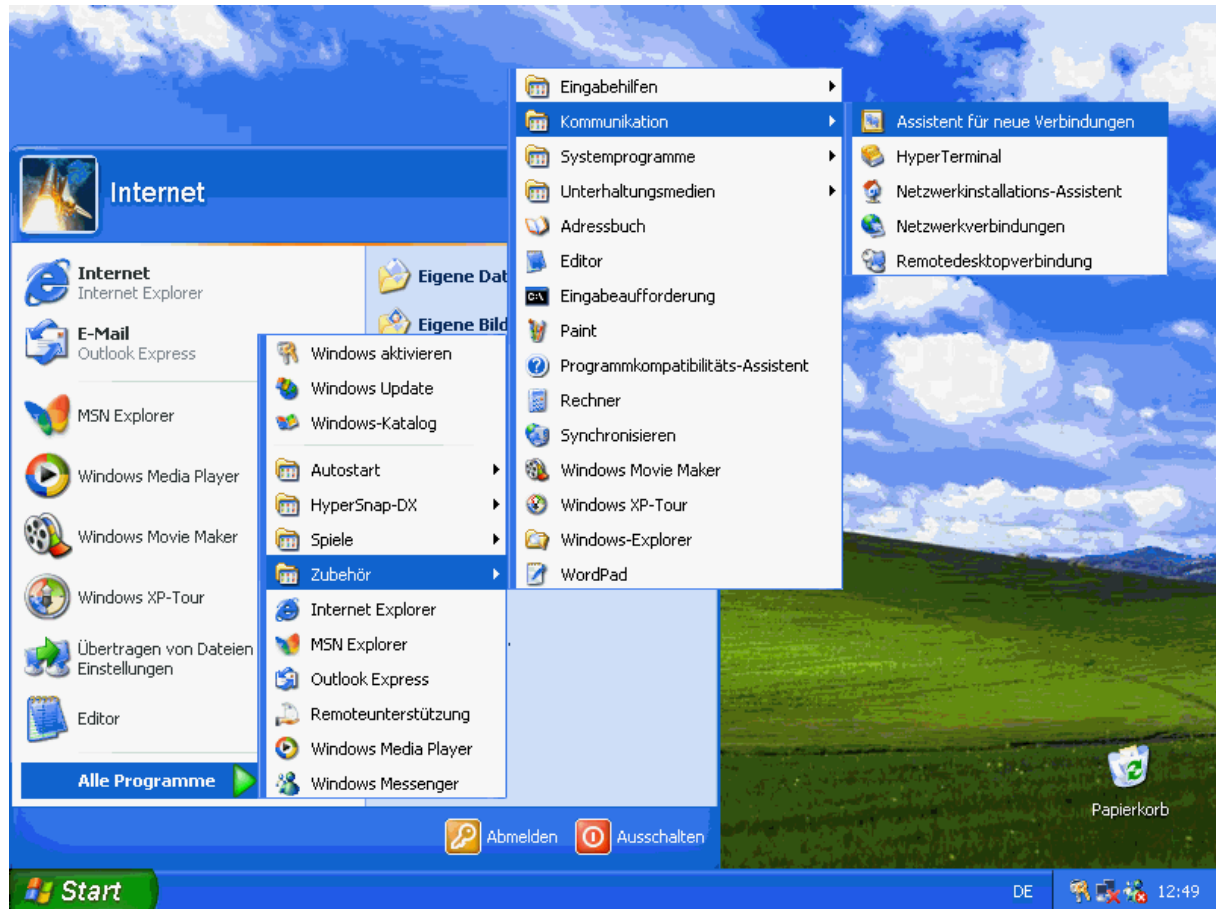


Windows XP - Internetzugang über das DFÜ-Netzwerk

Sie müssen vor dem Einrichten des DFÜ Netzwerkes das Modem (bzw. die ISDN Karte) installieren.

Bitte ziehen Sie hierzu das Handbuch des Modems (bzw. der ISDN Karte) zurate.

Starten Sie den Assistenten, über **Start - Alle Programme - Zubehör - Kommunikation - Assistent für neue Verbindung**.



Im Fenster **Standortinformation** müssen Sie das Aufenthaltsland - in der Regel **Deutschland**- auswählen.

Desweiteren **IHRE Ortskennzahl [1]** (das ist die Vorwahl, z.B. **0231** für Dortmund).

Für Telefonanlagen muss die **Amtskennzahl [2]** für eine Amtsleitung eingegeben werden - in der Regel **0**. (Falls Sie keine Telefonanlage haben, lassen Sie das Feld einfach leer.)

Als **Wählverfahren** klicken Sie bitte die **erste Option MFV (Ton)** an.

Dann klicken Sie bitte auf **OK**

Standortinformationen

Bevor Sie Telefon- oder Modemverbindungen herstellen können, müssen Sie folgende Informationen bezüglich Ihres Standorts angeben.

Land/Region
Deutschland

Ortskennzahl
siehe 1

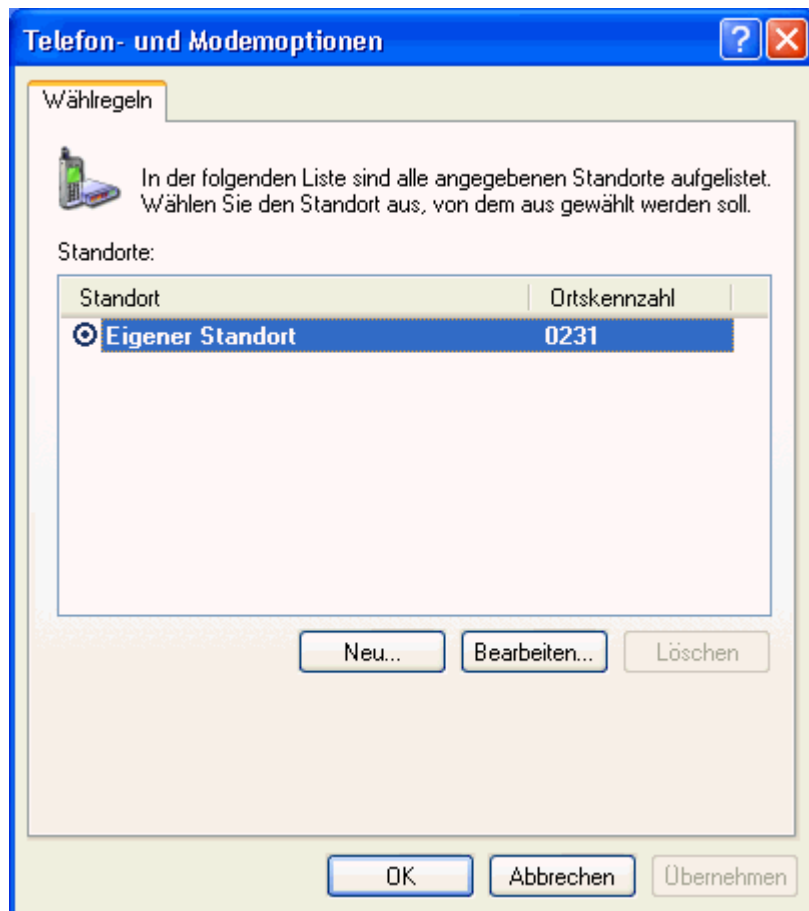
Netzkennzahl (falls erforderlich)

Amtskennziffer (falls erforderlich)
siehe 2

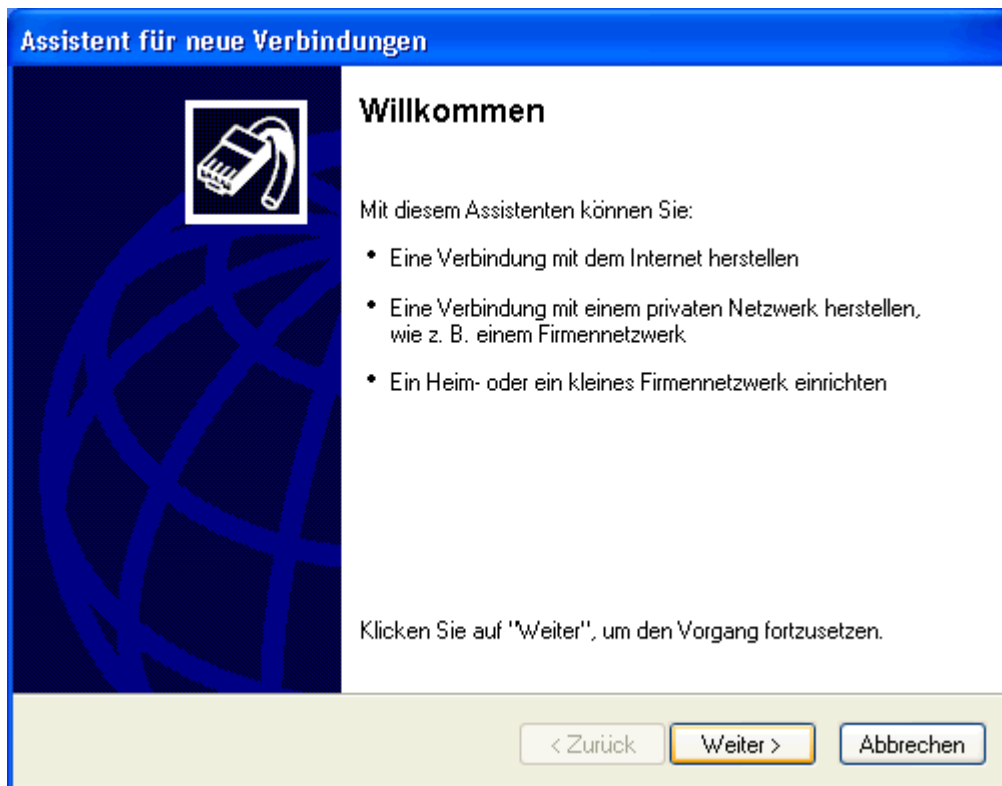
Wählverfahren für den Standort:
 MFV (Ton) IwV (Impuls)

OK Abbrechen

Es erscheint das folgendes **Telefon- und Modemoptionen Fenster** auf Ihrem Bildschirm:
Klicken Sie bitte auf **OK**.




Es erscheint das folgende **Willkommen-Fenster** auf Ihrem Bildschirm:
Klicken Sie bitte auf **Weiter**.



Im Fenster **Netzwerkverbindungstyp** wählen Sie bitte die **erste Option** aus, und klicken auf **Weiter**.

Assistent für neue Verbindungen

Netzwerkverbindungstyp
Wie möchten Sie vorgehen?




- Verbindung mit dem Internet herstellen**
Stellt eine Verbindung mit dem Internet her, so dass Sie den Browser verwenden und E-Mail lesen können.
- Verbindung mit dem Netzwerk am Arbeitsplatz herstellen**
Stellt eine Verbindung mit einem Firmennetzwerk (über eine DFÜ- oder VPN-Verbindung) her, so dass Sie von zu Hause oder unterwegs arbeiten können.
- Ein Heim- oder ein kleines Firmennetzwerk einrichten**
Stellt eine Verbindung mit einem bestehenden Heim- oder kleinem Firmennetzwerk her oder richtet eine neue Verbindung ein.
- Eine erweiterte Verbindung einrichten**
Stellt eine direkte Verbindung mit einem anderen Computer über einen seriellen, parallelen oder Infrarotanschluss her oder richtet diesen Computer so ein, dass andere Computer darauf zugreifen können.

< Zurück Weiter > Abbrechen

Im Fenster **Vorbereitung** wählen Sie bitte die **zweite Option** aus, und klicken auf **Weiter**.

Assistent für neue Verbindungen

Vorbereitung
Der Assistent wird zum Einrichten der Internetverbindung vorbereitet.



Wie soll die Verbindung mit dem Internet hergestellt werden?


- Einen Internetdienstanbieter aus einer Liste auswählen**
- Verbindung manuell einrichten**
Für eine DFÜ-Verbindung ist ein Kontonamen, ein Kennwort und die Rufnummer des Internetdienstanbieters erforderlich. Ein Breitbandkonto erfordert keine Rufnummer.
- CD eines Internetdienstanbieters verwenden**

< Zurück Weiter > Abbrechen

Im Fenster **Internetverbindung** wählen Sie bitte die **erste Option** aus, und klicken auf **Weiter**.

Assistent für neue Verbindungen

Internetverbindung
Wie soll die Internetverbindung hergestellt werden?



- Verbindung mit einem DFÜ-Modem herstellen**
Stellt eine Verbindung mit einem Modem und über eine herkömmliche Telefonleitung oder eine ISDN-Telefonleitung her.
- Verbindung über eine Breitbandverbindung herstellen, die Benutzername und Kennwort erfordert**
Stellt eine Hochgeschwindigkeitsverbindung über ein DSL- oder Kabelmodem her. Internetdienstanbieter nennen diesen Verbindungstyp häufig PPPoE.
- Verbindung über eine beständige aktive Breitbandverbindung herstellen**
Stellt eine Hochgeschwindigkeitsverbindung über ein Kabelmodem oder eine DSL- oder LAN-Verbindung her. Diese Verbindung ist immer aktiv und erfordert keine Benutzeranmeldung.

< Zurück Weiter > Abbrechen

Im Fenster **Verbindungsname** geben Sie bitte der **Internetverbindung** einen **frei wählbaren Namen** z.B. **Uni Dortmund** und klicken auf **Weiter**.

Assistent für neue Verbindungen

Verbindungsname
Wie lautet der Name des Internetdienstanbieters?

Geben den Namen des Internetdienstanbieters im folgenden Feld ein.

Name des Internetdienstanbieters

siehe Text

Der hier eingegebene Name wird als Name für die zu erstellende Verbindung verwendet.

< Zurück Weiter > Abbrechen

Im Fenster **Zu wählenden Rufnummer** muss die Telefonnummer Ihres Einwahlzuganges eingegeben werden.

Als **Rufnummer** tragen Sie die Telefonnummer Ihres **Zugangs** ein. Wenn Sie sich ausserhalb von Dortmund einwählen vergessen Sie nicht die **Vorwahl 0231** für Dortmund der Rufnummer voranzustellen.


Wie lauten die Rufnummern für die verschiedenen Zugänge

Falls Sie Ihre **Zugangsart** nicht wissen, schauen Sie bitte in unserem Informationsschreiben nach. Dieses enthält Informationen über die beantragte Zugangsart.

Klicken Sie dann bitte auf **Weiter**

Assistent für neue Verbindungen

Zu wählende Rufnummer
Wie lautet die Rufnummer des Internetdienstanbieters?



Geben Sie die Rufnummer unten ein.

Rufnummer:


Sie müssen eventuell eine "1" bzw. eine Vorwahl oder beides einbeziehen. Wählen Sie die Rufnummer auf Ihrem Telefon, wenn Sie sich nicht sicher sind, ob diese zusätzlichen Nummern erforderlich sind. Die gewählte Nummer ist korrekt, wenn Sie bei dem Telefonanruf einen Modemton hören.

< Zurück Weiter > Abbrechen

Im Fenster **Internetkontoinformationen** geben Sie bitte als **Benutzername [1]** ihr **Benutzungskennzeichen** und als **Kennwort [2]** ihr **Passwort** ein. Beides entnehmen Sie bitte unserem Informationsschreiben. Danach klicken Sie bitte auf **Weiter**

[Klicken Sie hier falls Sie auf Ihrem Informationsschreiben kein *Benutzungskennzeichen* finden!](#)

Assistent für neue Verbindungen

Internetkontoinformationen 

Sie benötigen einen Kontonamen und ein Kennwort für die Anmeldung an Ihrem Internetkonto.

Geben Sie einen Kontonamen und ein Kennwort für den Internetdienstanbieter ein. Schreiben Sie diese Informationen auf und verwahren Sie sie an einem sicheren Ort. (Wenden Sie sich an den Internetdienstanbieter, wenn Sie den Kontonamen oder das Kennwort eines vorhandenen Kontos vergessen haben.)

Benutzername:

Kennwort:

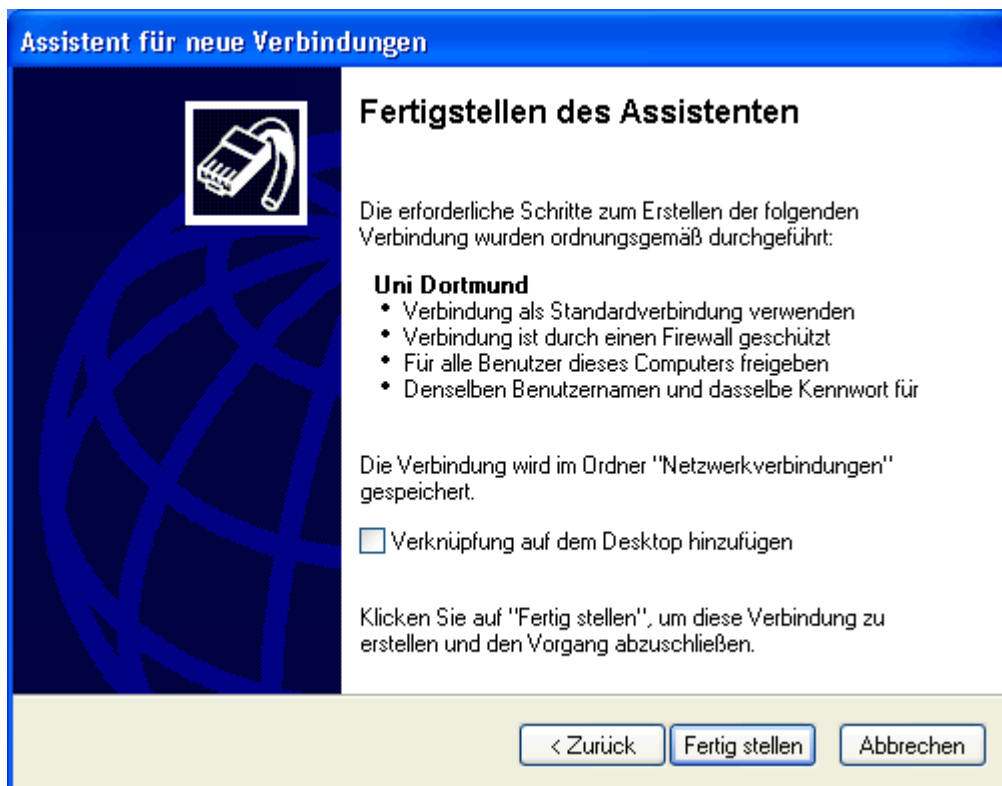
Kennwort bestätigen:

Diesen Kontonamen und Kennwort für die Internetverbindung aller Benutzer dieses Computers verwenden

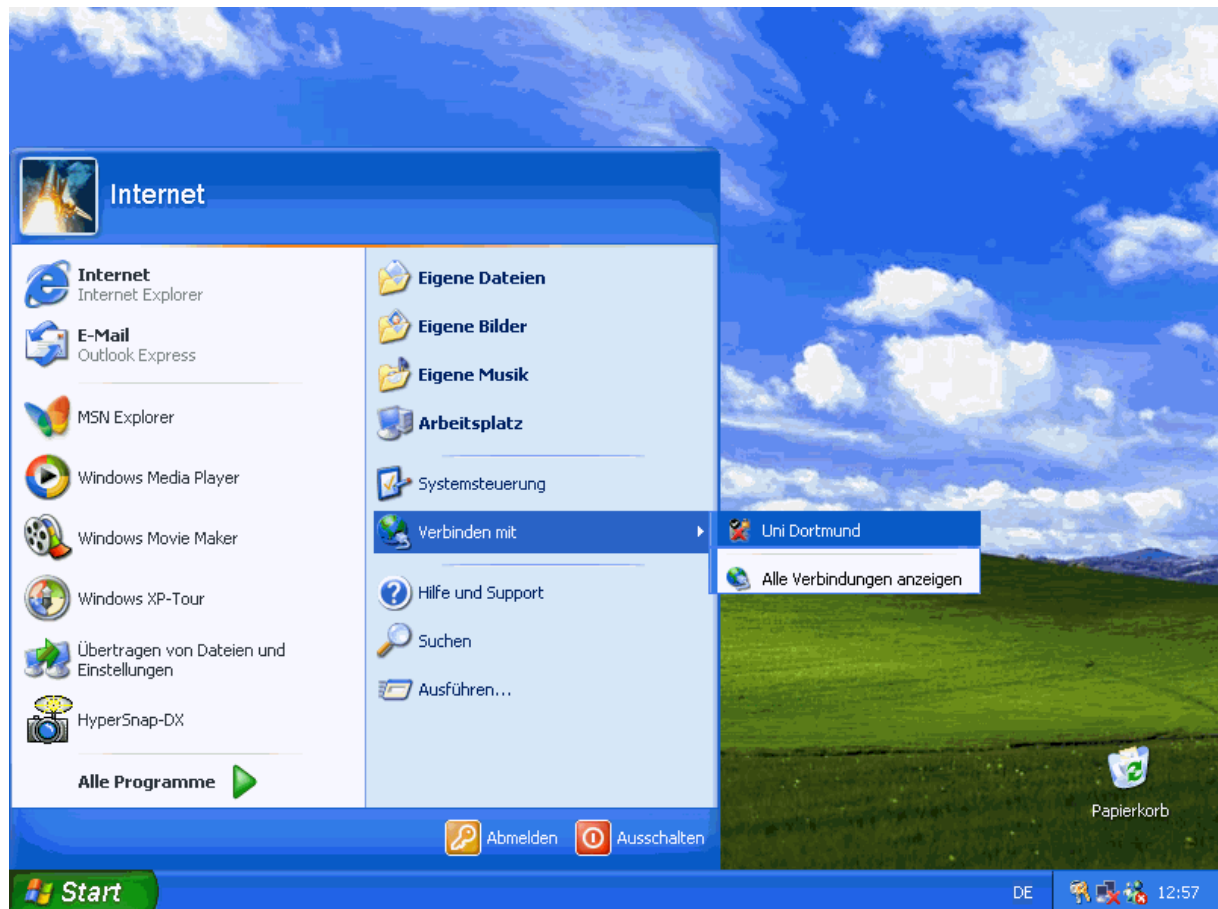
Verbindung als Standardinternetverbindung verwenden

Internetverbindungsfirewall für diese Verbindung aktivieren

Im Fenster **Fertigstellen des Assistenten** wählen Sie bitte das **Häkchen AB**, und klicken auf **Weiter**.



Starten Sie den Einwahlvorgang mittels **Start - Verbinden mit - Einen frei wählbaren Namen** z.B. **Uni Dortmund**



Unter **Benutzername [1]** sollte Ihr **Benutzungskennzeichen** stehen, sonst entnehmen Sie es bitte unserem Informationsschreiben.

Bei **Kennwort [2]** speichert Windows XP Ihr **Passwort**, Sie brauchen nur auf das Feld zu klicken falls Sie Ihr Passwort aus dem Informationsschreiben geändert haben.

Im Feld **Rufnummer[3]** sollte die Einwahlnummer Ihres Zuganges stehen.

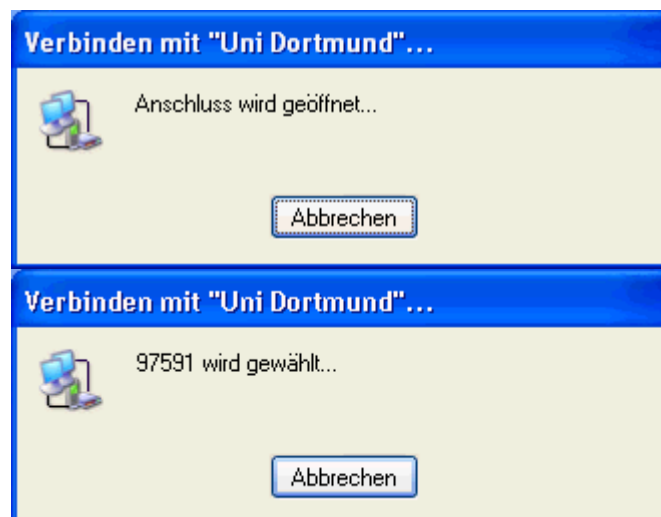
Klicken Sie bitte auf **Wählen**.



The screenshot shows a Windows XP dialog box titled "Verbindung mit 'Uni Dortmund' herstellen". It features a blue header bar with a question mark and a close button. Below the header is a graphic of two laptops with a globe between them. The main area contains the following fields and options:

- Benutzername:** A text box containing "siehe Text 1".
- Kennwort:** A text box containing "[Klicken Sie hier, um das Kennwort zu ändern]" and "siehe Text 2" below it.
- Speichern:** A checked checkbox labeled "Benutzernamen und Kennwort speichern für:" with two radio button options: "Nur für eigene Verwendung" and "Alle Benutzer dieses Computers".
- Wählen:** A dropdown menu showing "siehe Text 3".
- Buttons:** "Wählen", "Abbrechen", "Eigenschaften", and "Hilfe".

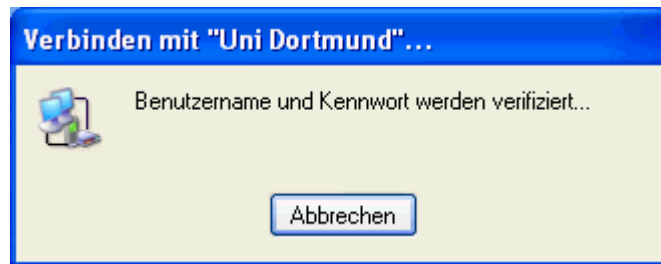
Jetzt startet der Wählvorgang. Hier wird die Nummer des **allgemeinen Zugangs** gewählt. Falls Sie einen anderen Zugang benutzen muss dort natürlich die Nummer Ihres Einwahlzuganges stehen



The image shows two sequential screenshots of the "Verbinden mit 'Uni Dortmund'..." progress dialog box. Each screenshot has a blue header bar and a computer icon on the left.

- Top screenshot:** The status text reads "Anschluss wird geöffnet...". A "Abbrechen" button is centered at the bottom.
- Bottom screenshot:** The status text reads "97591 wird gewählt...". A "Abbrechen" button is centered at the bottom.

Dann wird Ihr **Benutzungskennzeichen** und **Passwort** überprüft.

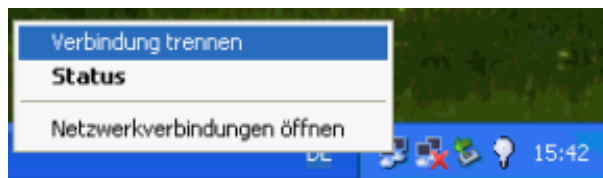


Stimmen alle Eingaben, werden Sie mit dem Internet verbunden.

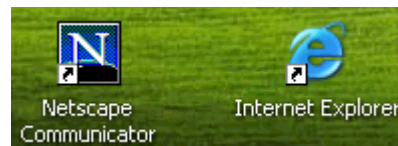
Das erkennen Sie an dem Symbol mit den beiden Monitoren **rechts unten in der Ecke** neben der Uhr



Wollen Sie das Internet wieder verlassen, klicken Sie mit der **rechten** Maustaste auf das Symbol mit den beiden Monitor und wählen Sie **Trennen**.



Die Internetverbindung wird bei Bedarf automatisch hergestellt wenn Sie z.B. auf die Symbole von Netscape Communicator oder Internet Explorer klicken



Version: 14.03.02

Jens Domagalla, Hans Bornemann, Campus Süd, GBV Raum 206, Tel. 2132

E-Mail: beratung@einwahl.uni-dortmund.de