



[Linux auf der XBOX mit Gnome und den XBOX Media Player](#)

Eines vorweg, die Sache wird nicht einfach und wer nicht bereit ist etwas Frust auf sich zu nehmen und meint, dass wird eine einfache Klick-Party, der sollte sich das zweimal Überlegen ob er sich das antun soll.

Hier ein paar Voraussetzungen die Ihr auf jedenfall erfüllen müsst, sollte ein Punkt fehlen vergesst die Sache wieder.

- 1.) Die XBOX muss einen Internet Zugang haben, dabei ist es egal wie Ihr die Verbindung zustande bekommt. Es funktioniert mit einen echten TDSL/ISDN Router oder über die Internet-Freigabe von Windows 2000 und Windows XP.
Wer möchte kann auch über die XBOX eine DFÜ Verbindung aufmachen, aber das sollte jemand machen der von Linux an sich Ahnung hat oder wenn catss dazu eine Anleitung schreibt, ansonsten seit Ihr mit externen Geräten besser und einfacher bedient.
- 2.) Eine Verbindung mit den PC im Netzwerk, aber das sollte klar sein.
- 3.) Eine USB Tastatur
- 4.) Eine XBOX Linux CD (momentan die Download **0,70 Version Debian**)
- 5.) Eine XBOX Linux Boot CD
- 6.) ca. 2000 MB freien Speicherplatz auf E oder F
- 7.) Geduld, Nerven und Ausdauer, wer schon mit Evolution X Probleme hatte sollte lieber die Finger davon lassen.
- 8.) Mit einen ISDN Router geht es auch, aber Ihr müsst bedenken das Ihr ungefähr 100 MB runterladen müsst.

Die Anleitung wird komplex, von daher kann ich am Anfang nicht garantieren, dass alles so auf anhieb funktioniert.

Zuerst möchte ich zwei Programme vorstellen die Ihr auf jedenfall braucht damit die Arbeit leichter wird.

ProjektC

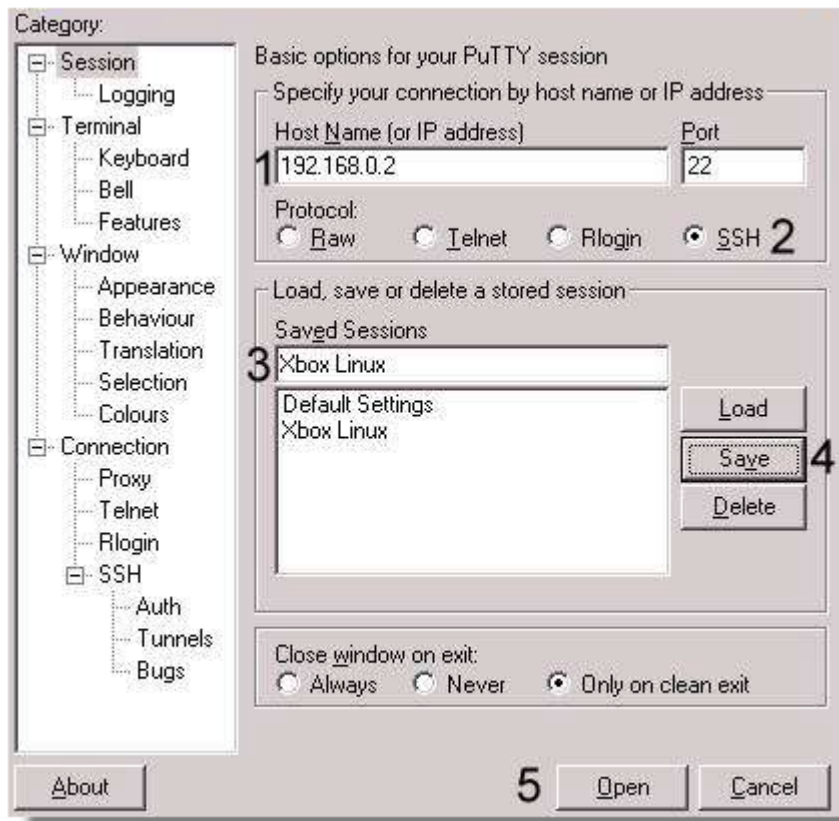
Super Moderator

Copyright by xbox-newz or videoxone.de

Veränderungen dürfen nur mit Ausdrücklicher Genehmigung der jeweiligen Seiten durchgeführt werden.

Putty Shell Konfiguration (XBOX SSH Shell Verbindung.exe)

Mit diesem Programm habt Ihr die Möglichkeit Linux auf der XBOX am PC so zu konfigurieren als wärt Ihr davor. Es funktioniert aber nur in der Shell (eine Art DOS Umgebung) aber nicht mehr, wenn Ihr Gnome benutzt. Ihr könnt dann immer noch eine Shell Verbindung machen, aber sie wird nicht Grafisch (Gnome) angezeigt. Zum Administrieren reicht es aber Ihr erspart Euch immerhin den Weg zur XBOX. Sollte keine Verbindung zustande kommen, funktioniert Eure XBOX im Netzwerk nicht sauber. In den meisten Fällen wird die Linux Boot CD zu spät erkannt und Evolution X wurde schon aktiviert was nicht passieren darf.



Download von Putty

- 1.) Die IP Adresse von der XBOX unter Linux eingeben.
- 2.) SSH Auswählen damit Ihr eine sichere Verbindung aufbauen könnt.
- 3.) Einen Namen eingeben unter was Ihr die Einstellung abspeichern wollt.
- 4.) Das Projekt abspeichern
- 5.) Mit Open die Verbindung aufbauen.

ProjektC

Super Moderator

Copyright by xbox-newz or videoxone.de

Veränderungen dürfen nur mit Ausdrücklicher Genehmigung der jeweiligen Seiten durchgeführt werden.



```
login as: root
Sent username "root"
root@192.168.0.25's password: █
```

Hier wird nun der Benutzer und das Passwort eingegeben.

```
Last login: Tue Nov 19 21:55:38 2002 from 192.168.0.1

xbox:~# cd ..
xbox:/# ls
XBOXLocal  data      home      lost+found  ram      usr
bin        dev       initrd    mnt         root     var
boot      etc       j2re-1_4_1_01-linux-i586.bin  opt      sbin     vmlinuz
cdrom     floppy   lib       proc        tmp

xbox:/# █
```

Nun ist man in der Shell und kann mit der Installation und Konfiguration beginnen.

Hier einige Befehle die wichtig sind

cd .. <- springt immer eine Ebene zurück vom Ordner (Leerzeichen nicht vergessen)

ls <- einfache Anzeige was in den Ordner alles drin ist

ls -all <- detaillierte Anzeige was in den Ordner alles drin ist

cd <- wechselt in einen anderen Ordner z.B. cd /etc/ <- davor und danach / nicht vergessen

TAB Taste <- mit der Taste wird ein Ordner oder eine Datei vervollständigt, dass erleichtert einen die Eingabe bei langen Wörtern

vi <- ein Text Editor

cp <- ein copy Befehl, damit kann man Daten von A nach B kopieren

rename <- damit kann man eine Datei umbenennen

shutdown -r now <- macht einen Reboot

shutdown -hnow <- schaltet die XBOX aus.

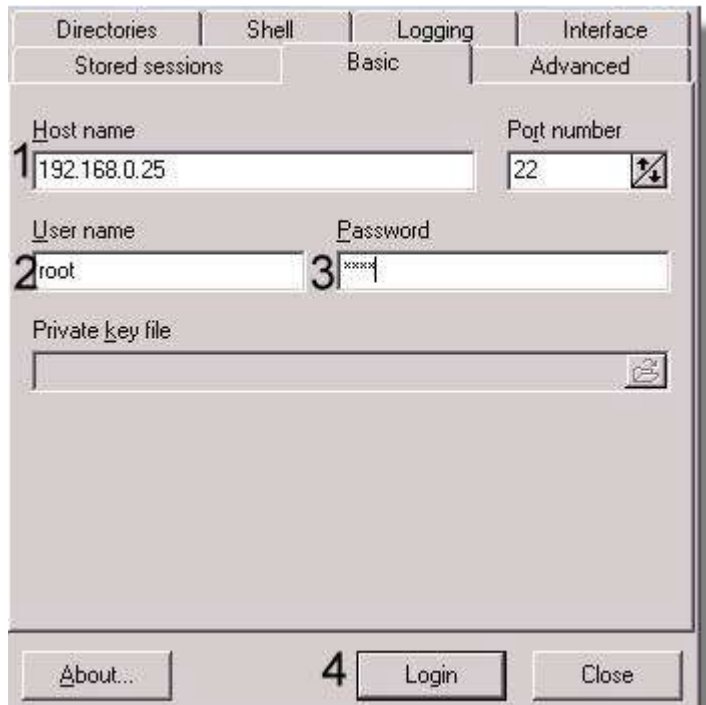
ProjektC

Super Moderator

Copyright by xbox-newz or videoxone.de

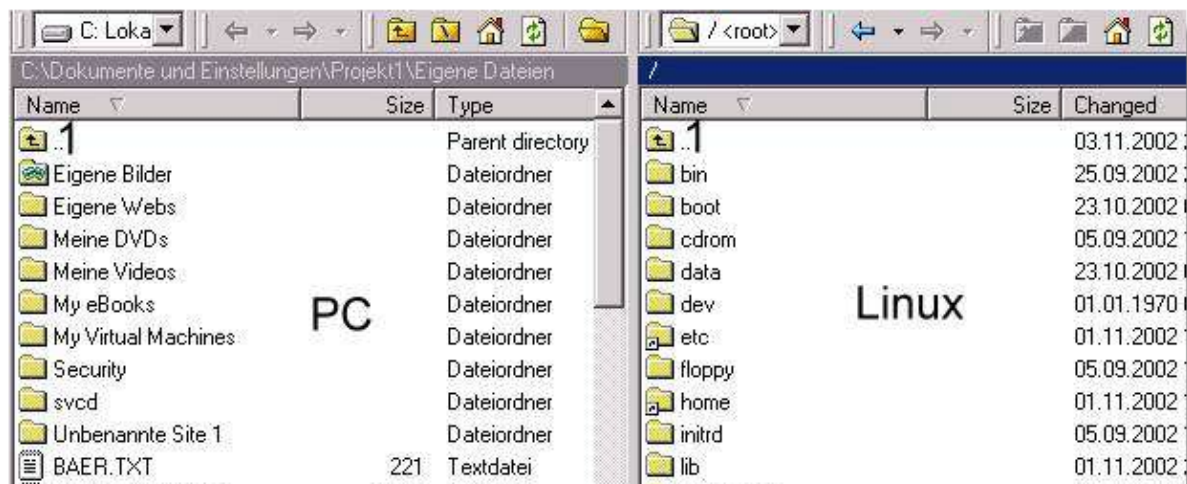
Veränderungen dürfen nur mit Ausdrücklicher Genehmigung der jeweiligen Seiten durchgeführt werden.

WinSCP Datei Manager zwischen Windows und Linux



Winscp Download

- 1.) IP von der XBOX eingeben
- 2.) Benutzer root eingeben
- 3.) Passwort xbox eingeben
- 4.) Verbindung starten



- 1.) mit den .. kommt Ihr immer einen Ordner zurück.
- Links ist der PC und rechts Linux. Per Drag and Drop einfach die Files hin und her schieben.

ProjektC

Super Moderator

Copyright by xbox-newz or videoxone.de

Veränderungen dürfen nur mit Ausdrücklicher Genehmigung der jeweiligen Seiten durchgeführt werden.



USB Tastatur

Entweder Ihr wartet auf einen XBOX USB Adapter, dieser sollte irgendwann bei **Lik-Sang** erhältlich sein.

Der Adapter soll ca. 13,00 Euro kosten, denkt aber an das Porto und das kann auch ein bisschen was kosten, da die Ware von HK (Taiwan) nach Deutschland geschickt wird. Oder Ihr nehmt eine XBOX Verlängerung und schneidet sie am einen Ende ab und verdrahtet es mit der PC USB Tastatur.

Das sollte eigentlich jeder schaffen, die Farben sind sogar bei der Verlängerung und bei der Tastatur gleich, übrig bleibt der gelbe Draht der nicht gebraucht wird.

Die Verlängerung kostet ca. 8,00 Euro und sollte bei Media Markt, Saturn, Tevi/Expert, Fröschl usw. erhältlich sein.

Bei **Mindfactory** gibt es die **USB Tastatur von Cherry**.

XBOX Linux und Boot CD

Nun braucht Ihr die Ed's Xbox Linux CD (Debian) Version 0.0.7

0,70 Version Debian]xbox-linux-install-cd-0.0.7.iso.bz2 ist der Datei und hat eine größe von 42 MB.

Entpackt diese Datei, das geht am besten mit **WinRAR** 3.xx der kann auch *.bz2 Dateien entpacken.

Nun habt Ihr diese Datei xbox-linux-install-cd-0.0.7.iso, diese wird nun mit PrimoDVD oder Nero Burning gebrannt.

Wie eine ISO Datei gebrannt werden muss, steht in den Anleitungsbereich.

Jetzt braucht Ihr noch eine Boot CD und da gibt es zwei davon.

Es gibt eine Boot CD wenn Ihr Linux auf E installiert. Linux wird dann auf der XBOX Platte hinterlegt und Ihr könnt E noch ganz normal weiterbenutzen.

Es gibt eine Boot CD wenn Ihr Linux auf F installiert. Linux benutzt dann die komplette F Partition und es kann nichts anderes mehr ausser Linux auf der Partition gekopiert werden.

Das ist eigentlich ideal wenn man eine kleine Platte hat, da kann man F mit 2 GB wunderbar nutzen, bei grossen Platten ist es natürlich ärgerlich.

F kann aber zu jeder Zeit mit FlashFXP wieder formatiert werden, dann ist aber Linux weg.

bootcd e = Linux Boot CD für Laufwerk E

bootcd f = Linux Boot CD für Laufwerk F

Linux muss mit der Boot CD gebootet werden, von Evolution X geht es momentan nicht, da sich beide Netzwerk Eigenschaften in die Quere kommen.

Installation von Linux auf der XBOX

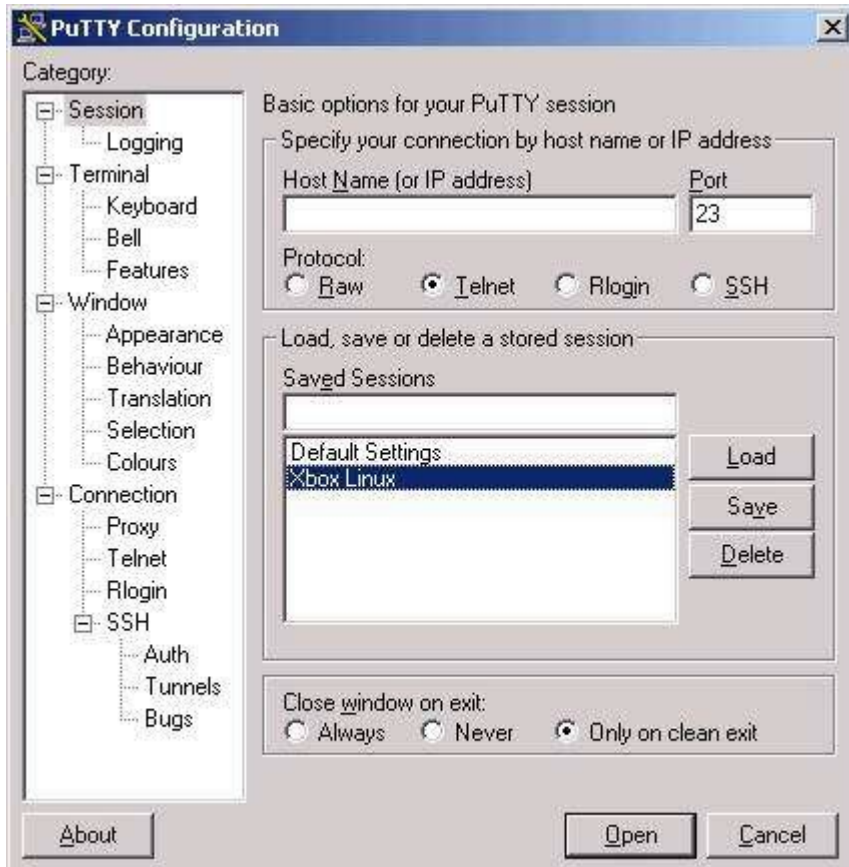
ProjektC

Super Moderator

Copyright by xbox-newz or videoxone.de

Veränderungen dürfen nur mit Ausdrücklicher Genehmigung der jeweiligen Seiten durchgeführt werden.

Wenn Ihr die Linux CD in die XBOX einlegt sollte die Installation von alleine anfangen. Die XBOX LED Lampe wird nun gelb und oben seht Ihr den XBOX Linux Projekt Banner. Entweder Ihr installiert alles vom TV Bildschirm aus oder wie ich es mache mit Putty am PC damit geht es auch gemütlich.



Putty öffnen und die erstellte XBOX Linux Konfiguration starten. Wichtig ist die IP 192.168.0.2 ,weil diese am Anfang fest ist auf der Installations- CD, während der Installation könnt Ihr die IP dann ändern aber momentan nicht.

Wenn Ihr die IP nicht verwenden könnt, müsst Ihr an den XBOX Bildschirm und könnt erst später mit Putty auf die XBOX, wenn Ihr der XBOX eine IP vergeben habt.

```
login as: root
```

Der Benutzer mit Admin Rechte ist root

```
Sent username "root"
root@192.168.0.2's password: █
```

Das Passwort als Admin ist xbox

ProjektC

Super Moderator

Copyright by xbox-newz or videoxone.de

Veränderungen dürfen nur mit Ausdrücklicher Genehmigung der jeweiligen Seiten durchgeführt werden.



```
Last login: Sat Nov 23 10:57:14 2002 from 192.168.0.1
```

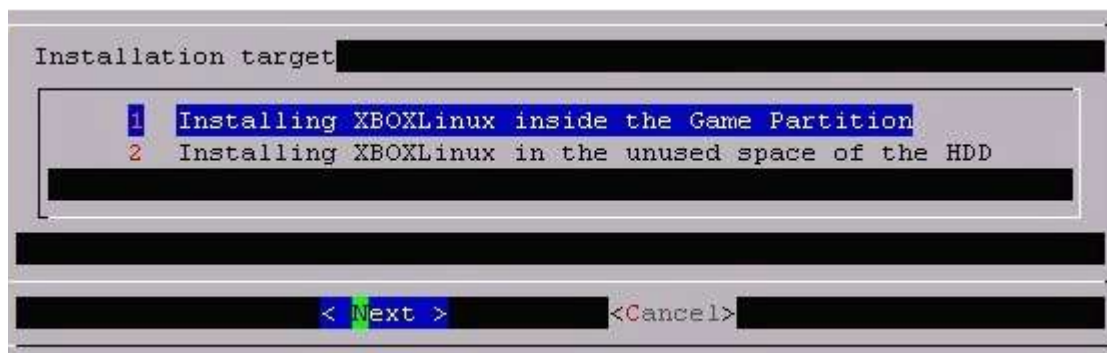
```
xbox:~# █
```

Nun begrüßt Euch auch schon Linux und Ihr seid auf der Shell Ebene, so was wie das alte DOS nur das die Shell viel mächtiger ist.

```
Version : XBOX Linux 0.0.7 unstable
Hostname : xbox.localdomain.local
Linux Ver. : 2.4.19-xbox

Last login: Sat Nov 23 10:57:51 2002 from 192.168.0.1
xbox:~# XBOXLinuxInstall █
```

Nun gebt Ihr XBOXLinuxInstall ein, wichtig bei Linux ist, auf die Gross- und Kleinschreibung zu achten ansonsten kennt Linux den Ordner oder die Datei nicht.



Nun müsst Ihr Euch entscheiden wo Linux drauf soll.

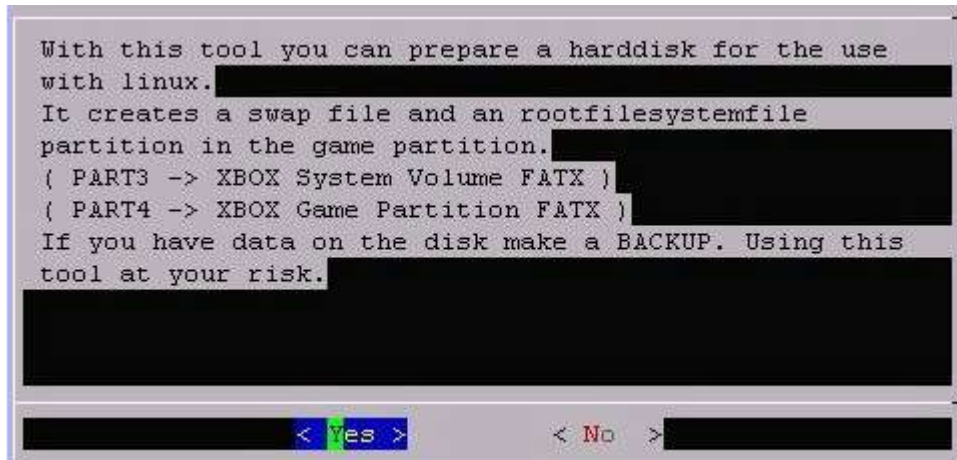
Entweder auf E wo die Save Games liegen und evtl. Emulatoren und Games oder auf F. Bei E könnt Ihr die Partition noch für andere Zwecke nutzen müsst aber mindestens 2 GB frei haben. Auf F darf aber nur Linux drauf sein und sonst nichts anderes, wenn Ihr darauf Spiele habt gehen diese Verloren, Ihr könnt die Partition aber wieder Formatieren damit sie für Evolution X zur Verwendung steht. Ich habe es auf E installiert und das ist Punkt 1 der Punkt 2 ist die Partition F, die Installation geht aber genauso wie Punkt 1.

ProjektC

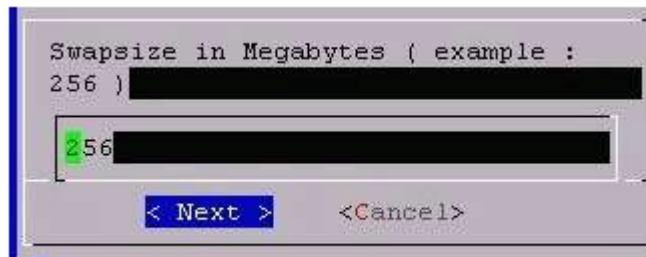
Super Moderator

Copyright by xbox-newz or videoxone.de

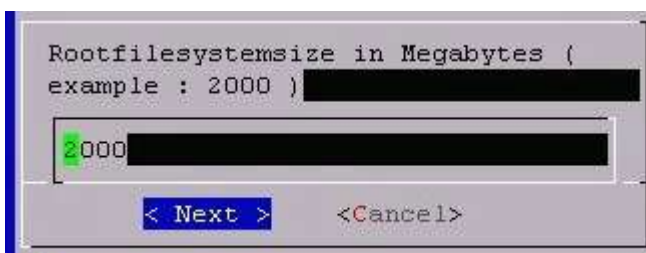
Veränderungen dürfen nur mit Ausdrücklicher Genehmigung der jeweiligen Seiten durchgeführt werden.



Einfach weitergehen.



Hier will er nun wissen wie gross die Auslagerungsdatei sein soll, dass übernimmt Ihr am besten so.



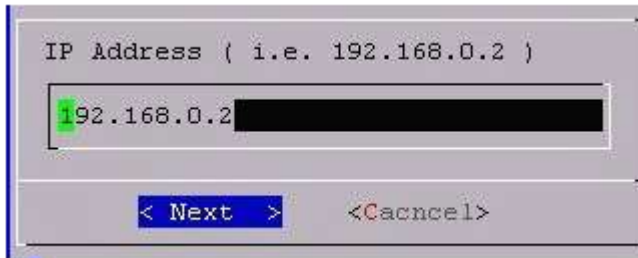
Dieses Bild kommt nur wenn Ihr die Partition E benutzen wollt, bei Partition F also Punkt 2 kommt diese Meldung nicht. Hier einfach die 2000 MB bestätigen.
Jetzt arbeitet die XBOX sehr lange und es geschieht kaum was am Bildschirm, bitte nicht ausmachen sondern laufen lassen.

ProjektC

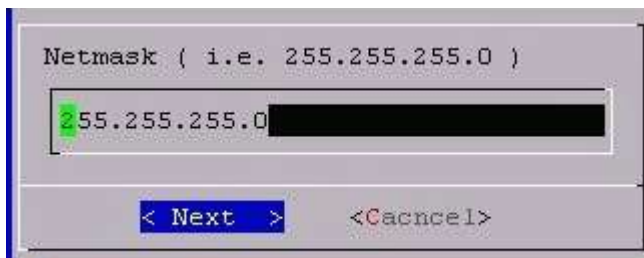
Super Moderator

Copyright by xbox-newz or videoxone.de

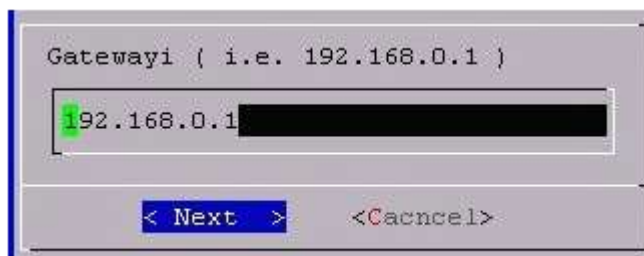
Veränderungen dürfen nur mit Ausdrücklicher Genehmigung der jeweiligen Seiten durchgeführt werden.



Hier könnt Ihr nun die IP der XBOX vergeben, ich lasse es auf IP 0.2

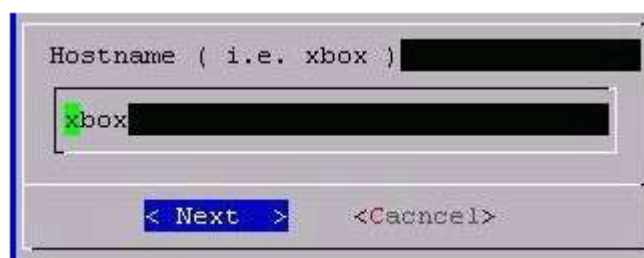


Die Subnet Adresse solltet Ihr auch so lassen.



Hier gebt Ihr nun die IP vom TDSL Router, ISDN Router oder von Euren Windows 2000/XP PC ein der eine Internet-Freigabe macht.

Wenn Ihr das nicht habt, könnt Ihr die Installation Abbrechen den ohne geht es nicht.



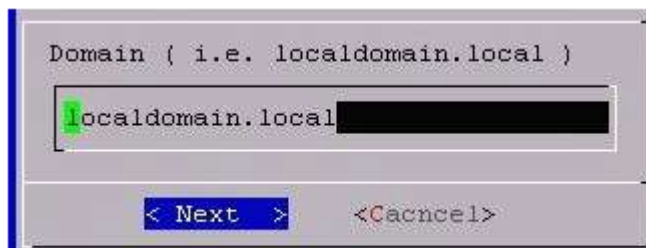
Das lässt Ihr am besten so wie es schon vorgegeben wird.

ProjektC

Super Moderator

Copyright by xbox-newz or videoxone.de

Veränderungen dürfen nur mit Ausdrücklicher Genehmigung der jeweiligen Seiten durchgeführt werden.



Das lässt Ihr am besten so wie es schon vorgegeben wird.

```

2000+0 records in
2000+0 records out
mkfs2fs 1.27 (8-Mar-2002)
Filesystem label=
OS type: Linux
Block size=4096 (log=2)
Fragment size=4096 (log=2)
256000 inodes, 512000 blocks
25600 blocks (5.00%) reserved for the super user
First data block=0
16 block groups
32768 blocks per group, 32768 fragments per group
16000 inodes per group
Superblock backups stored on blocks:
    32768, 98304, 163840, 229376, 294912

Writing inode tables: done
Creating journal (8192 blocks): done
Writing superblocks and filesystem accounting information: done

This filesystem will be automatically checked every 21 mounts or
180 days, whichever comes first.  Use tune2fs -c or -i to override.
Setting up swapspace version 1, size = 268431360 bytes

```

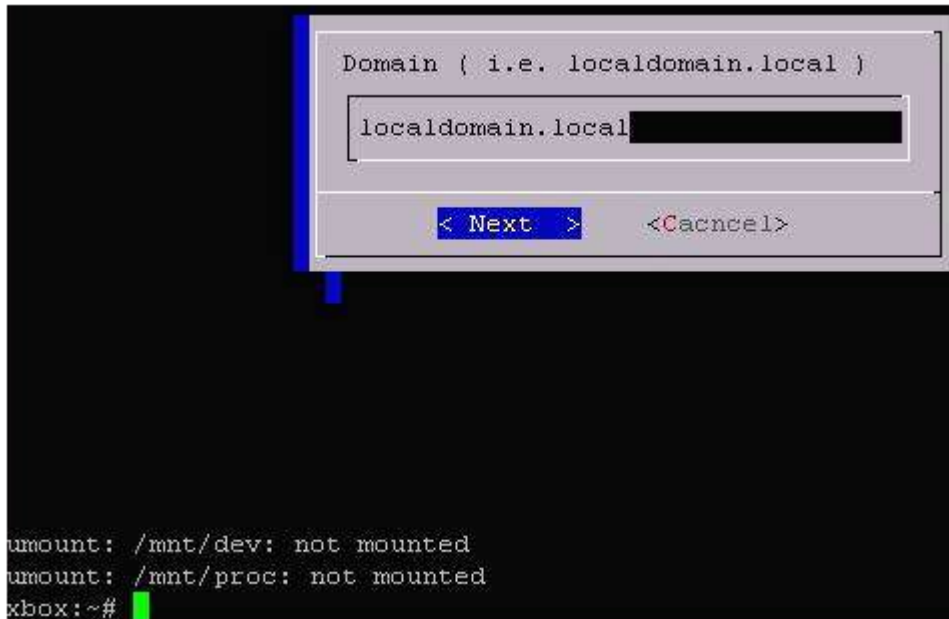
Jetzt dauert es wieder eine weile bis was passiert.

ProjektC

Super Moderator

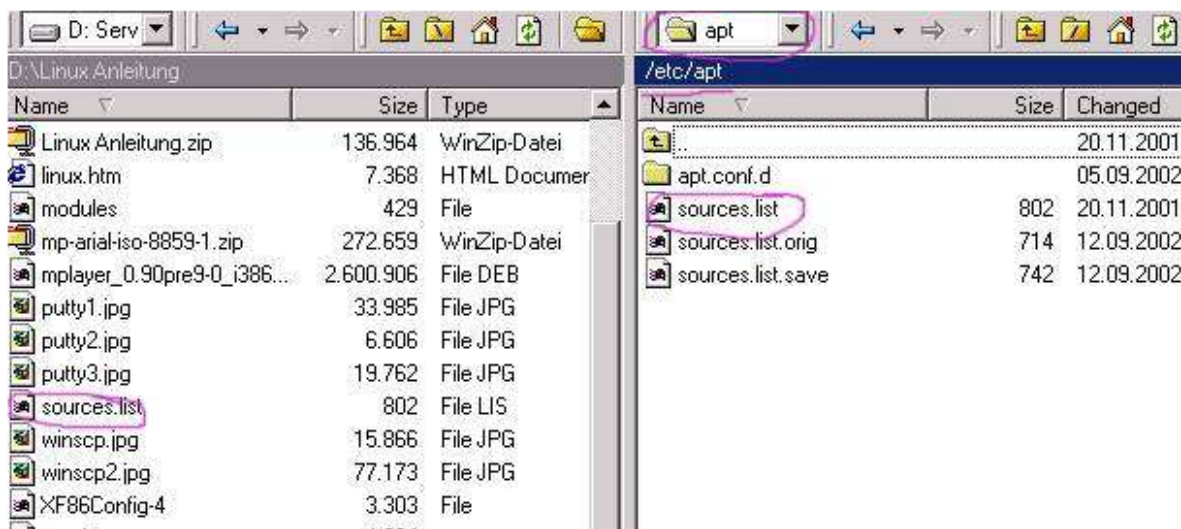
Copyright by xbox-newz or videoxone.de

Veränderungen dürfen nur mit Ausdrücklicher Genehmigung der jeweiligen Seiten durchgeführt werden.



Wenn Ihr das seht, ist die reine XBOX Linux Installation abgeschlossen.

Jetzt startet Ihr die XBOX einmal neu (`shutdown -r now`) nehmt aber die XBOX Installations- CD raus und legt die XBOX Boot CD ein. Diese CD muss immer vorher geladen werden. Evolution könnte zwar Linux starten vom Menü aus, leider beissen sich momentan noch die beiden Network Protokolle von Evolution X und Linux, daher darf vor den Linux Boot Vorgang kein Evolution X Zeichen kommen. Ihr müsst nun die richtige Boot CD haben, entweder für **Partition E** oder **Partition F**. Wenn Ihr nun mit der Boot CD soweit wieder in Linux seit braucht Ihr den Datenmanager, weil 3 Files überschrieben werden müssen.



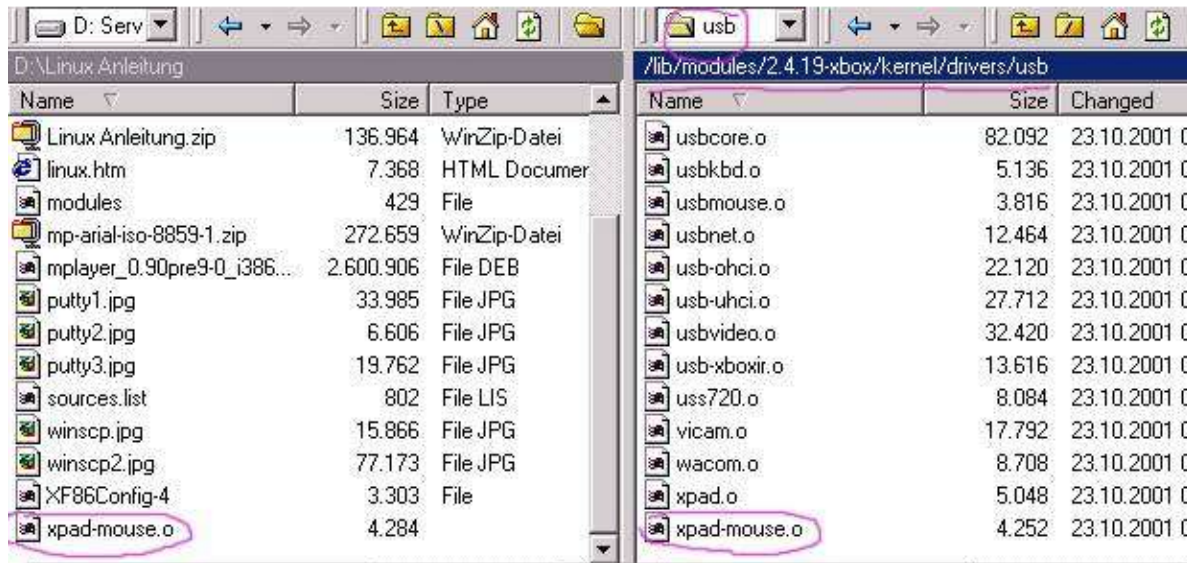
Zuerst wird die **source.list** überschrieben.

ProjektC

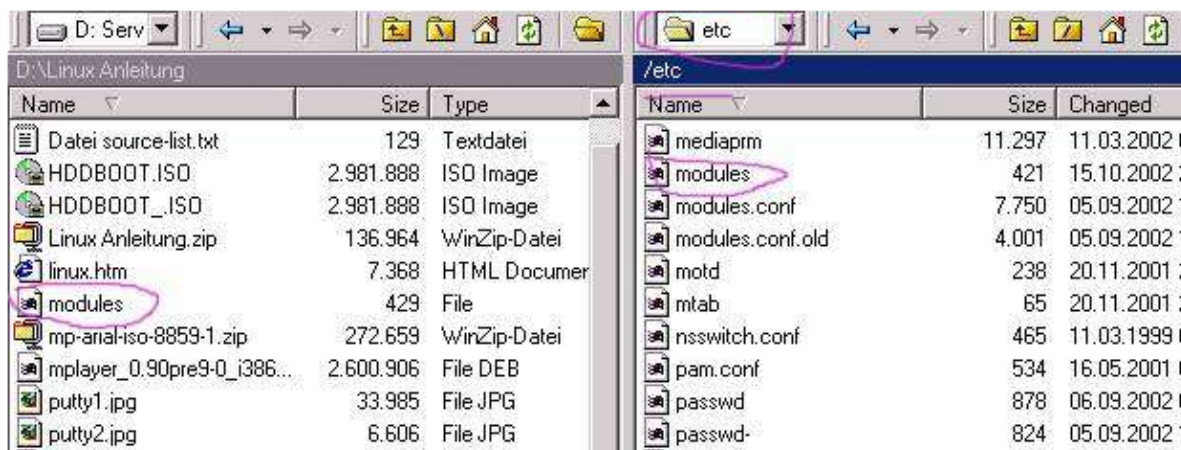
Super Moderator

Copyright by xbox-newz or videoxone.de

Veränderungen dürfen nur mit Ausdrücklicher Genehmigung der jeweiligen Seiten durchgeführt werden.



Jetzt wird die **xpad-mouse.o** überschrieben.



Zuletzt wird nun die **modules** überschrieben.

Jetzt startet Ihr die XBOX einmal neu (`shutdown -r now`), damit die neuen Einstellungen wirksam werden.

```
xbox:~# apt-get update
0% [Waiting for file]
Get:1 http://localhost stable/main Packages [1776kB]
Get:2 http://localhost stable/main Release [93B]
99% [Waiting for file]
```

Als erstes wird ein Update gemacht damit die Linux Version auf den neuesten Stand ist. apt-get install update

ProjektC

Super Moderator

Copyright by xbox-newz or videoxone.de

Veränderungen dürfen nur mit Ausdrücklicher Genehmigung der jeweiligen Seiten durchgeführt werden.



```
Hit http://localhost stable/non-free Release
Hit http://localhost stable/contrib Sources
Hit http://localhost stable/contrib Release
Hit http://localhost stable/non-US/main Sources
Hit http://localhost stable/non-US/main Release
Hit http://localhost stable/non-US/non-free Sources
Ign http://people.debian.org woody/gnome2 Release
Hit http://localhost stable/non-US/non-free Release
Hit http://localhost stable/non-US/contrib Sources
Hit http://localhost stable/non-US/contrib Release
Get:6 http://localhost stable/updates/main Packages [63.7kB]
Hit http://localhost stable/updates/main Release
Hit http://localhost stable/updates/contrib Packages
Hit http://localhost stable/updates/contrib Release
Hit http://localhost stable/updates/non-free Packages
Hit http://localhost stable/updates/non-free Release
Get:7 http://sunsite.informatik.rwth-aachen.de woody/main Release [93B]
Get:8 http://ftp.linux.pt woody/main Release [93B]
Get:9 http://ftp.linux.pt woody/main Packages [18.3kB]
Ign http://ftp.linux.pt woody/main Release
Fetched 3685kB in 43s (85.7kB/s)
Reading Package Lists... Done
Building Dependency Tree... Done
xbox:/etc/apt#
```

De

r Vorgang dauert nun wieder eine weile und ist dann fertig wenn der Courser wieder bei der XBOX Zeile vorhanden ist.

```
xbox:/etc/apt# apt-get install alsa-modules-2.4.19
Reading Package Lists... Done
Building Dependency Tree... Done
The following extra packages will be installed:
  alsa-base alsa-modules-2.4.19-xbox
The following NEW packages will be installed:
  alsa-base alsa-modules-2.4.19-xbox
0 packages upgraded, 2 newly installed, 0 to remove and 3 not upgraded.
Need to get 234kB of archives. After unpacking 827kB will be used.
Do you want to continue? [Y/n] y
```

Nun gebt Ihr `apt-get install alsa-modules-2.4.19-xbox` ein damit die Soundtreiber aktualisiert werden.

Mit `y` einfach bestätigen, dass er die Treiber runterladen darf und dann anschliessend installiert.

ProjektC

Super Moderator

Copyright by xbox-newz or videoxone.de

Veränderungen dürfen nur mit Ausdrücklicher Genehmigung der jeweiligen Seiten durchgeführt werden.



```

Need to get 234kB of archives. After unpacking 827kB will be used.
Do you want to continue? [Y/n] y
Get:1 http://ftp.linux.pt woody/main alsa-base 0.9.0rc6-xbox.3 [49.3kB]
Get:2 http://ftp.linux.pt woody/main alsa-modules-2.4.19-xbox 0.9.0rc6-
+13 [184kB]
Fetched 234kB in 4s (53.8kB/s)
Preconfiguring packages ...
Selecting previously deselected package alsa-base.
(Reading database ... 7034 files and directories currently installed.)
Unpacking alsa-base (from ../alsa-base_0.9.0rc6-xbox.3_all.deb) ...
Selecting previously deselected package alsa-modules-2.4.19-xbox.
Unpacking alsa-modules-2.4.19-xbox (from ../alsa-modules-2.4.19-xbox_0
box.3+p0+13_i386.deb) ...
Setting up alsa-base (0.9.0rc6-xbox.3) ...
Creating extra device nodes...done.
Reloading devfsd: done.
Starting ALSA sound driver (version 0.9.0rc6): no sound cards defined.

Setting up alsa-modules-2.4.19-xbox (0.9.0rc6+xbox.3+p0+13) ...

No configuration file found for ALSA 0.9..
Create /etc/alsa/modutils/0.9 manually

xbox:~# █

```

We

nn er fertig ist, seht Ihr wie auf den Bild, die xbox Shell Zeile am Schluss.

```

xbox:/etc/apt# apt-get install x-window-system
Reading Package Lists... Done
Building Dependency Tree... Done
The following extra packages will be installed:
  cpp cpp-2.95 lbxproxy libdps1 libfreetype6 libxaw7 menu proxymngr twm
  x-window-system-core xbase-clients xbox-base-file xdm xfonts-100dpi
  xfonts-75dpi xfonts-base xfonts-scalable xfree86-common xfs xfw xlibmesa3
  xlibs xnest xprt xserver-common xserver-xfree86 xspecc xterm xutils xvfb
The following NEW packages will be installed:
  cpp cpp-2.95 lbxproxy libdps1 libfreetype6 libxaw7 menu proxymngr twm
  x-window-system x-window-system-core xbase-clients xbox-base-file xdm
  xfonts-100dpi xfonts-75dpi xfonts-base xfonts-scalable xfree86-common xfs
  xfw xlibmesa3 xlibs xnest xprt xserver-common xserver-xfree86 xspecc xterm
  xutils xvfb
0 packages upgraded, 31 newly installed, 0 to remove and 4 not upgraded.
Need to get 35.7MB of archives. After unpacking 75.0MB will be used.
Do you want to continue? [Y/n] █

```

Jetzt wird das Herz installiert, wenn es um die grafische Oberfläche geht. Mit `apt-get install x-window-system` wird das Grundpaket installiert damit der Media Player und Gnome grafisch dargestellt werden können.

ProjektC

Super Moderator

Copyright by xbox-newz or videoxone.de

Veränderungen dürfen nur mit Ausdrücklicher Genehmigung der jeweiligen Seiten durchgeführt werden.



```

Do you want to continue? [Y/n] y
Get:1 http://sunsite.informatik.rwth-aachen.de woody/main cpp-2.95 1:2.95.4-7 [129kB]
Get:2 http://ftp.linux.pt woody/main xfree86-common 4.2.1-xbox.1 [600kB]
Get:3 http://people.debian.org woody/gnome2 libfreetype6 2.1.2-10 [269kB]
Get:4 http://sunsite.informatik.rwth-aachen.de woody/main cpp 2:2.95.4-14 [3976B]
]
Get:5 http://sunsite.informatik.rwth-aachen.de woody/main menu 2.1.5-10.1 [391kB]
]
Get:6 http://ftp.linux.pt woody/main xlibs 4.2.1-xbox.1 [1194kB]
Get:7 http://ftp.linux.pt woody/main lbxproxy 4.2.1-xbox.1 [126kB]
Get:8 http://ftp.linux.pt woody/main libdps1 4.2.1-xbox.1 [162kB]
Get:9 http://ftp.linux.pt woody/main libxaw7 4.2.1-xbox.1 [208kB]
Get:10 http://ftp.linux.pt woody/main proxymngr 4.2.1-xbox.1 [70.5kB]
Get:11 http://ftp.linux.pt woody/main twm 4.2.1-xbox.1 [146kB]
Get:12 http://ftp.linux.pt woody/main xbox-base-file 0.0.4-xbox.1 [6772B]
Get:13 http://ftp.linux.pt woody/main xserver-common 4.2.1-xbox.1 [217kB]
Get:14 http://ftp.linux.pt woody/main xserver-xfree86 4.2.1-xbox.1 [4039kB]
Get:15 http://ftp.linux.pt woody/main xlibmesa3 4.2.1-xbox.1 [3856kB]
Get:16 http://ftp.linux.pt woody/main xutils 4.2.1-xbox.1 [633kB]
Get:17 http://ftp.linux.pt woody/main xfonts-base 4.2.1-xbox.1 [5007kB]
Get:18 http://ftp.linux.pt woody/main xfonts-100dpi 4.2.1-xbox.1 [4253kB]
Get:19 http://ftp.linux.pt woody/main xfonts-75dpi 4.2.1-xbox.1 [3730kB]
66% [19 xfonts-75dpi 2525482/3730kB 67%] 85.7kB/s 2m18s

```

Hier fragt er noch mal nach ob wir das wirklich wollen, dass kann nun auch wieder einige Zeit dauern da er einige MB runterlädt.



Jetzt kommen viele Meldungen wo er wissen will was gemacht werden soll. Einfach alles durch Tackern, es ist egal was Ihr auswählt den die Konfigurations- Datei die er erzeugt wird von uns sowieso überschrieben

ProjektC

Super Moderator

Copyright by xbox-newz or videoxone.de

Veränderungen dürfen nur mit Ausdrücklicher Genehmigung der jeweiligen Seiten durchgeführt werden.

```

Setting up xvfb (4.2.1-xbox.1) ...
Setting up cpp (2.95.4-14) ...
Setting up cpp-2.95 (2.95.4-7) ...
Setting up xbase-clients (4.2.1-xbox.1) ...
Setting up x-window-system-core (4.2.1-xbox.1) ...
Setting up xdm (4.2.1-xbox.1) ...
  Adding system startup for /etc/init.d/xdm ...
    /etc/rc0.d/K01xdm -> ../init.d/xdm
    /etc/rc1.d/K01xdm -> ../init.d/xdm
    /etc/rc6.d/K01xdm -> ../init.d/xdm
    /etc/rc2.d/S99xdm -> ../init.d/xdm
    /etc/rc3.d/S99xdm -> ../init.d/xdm
    /etc/rc4.d/S99xdm -> ../init.d/xdm
    /etc/rc5.d/S99xdm -> ../init.d/xdm
Setting up x-window-system (4.2.1-xbox.1) ...
xbox:~# █

```

Wenn Ihr das seht hat eigentlich soweit alles funktioniert, sollte eigentlich kein Problem sein da man ja auf nichts achten musste.

```

Setting up xvfb (4.2.1-xbox.1) ...
Setting up cpp (2.95.4-14) ...
Setting up cpp-2.95 (2.95.4-7) ...
Setting up xbase-clients (4.2.1-xbox.1) ...
Setting up x-window-system-core (4.2.1-xbox.1)
Setting up xdm (4.2.1-xbox.1) ...
  Adding system startup for /etc/init.d/xdm ...
    /etc/rc0.d/K01xdm -> ../init.d/xdm
    /etc/rc1.d/K01xdm -> ../init.d/xdm
    /etc/rc6.d/K01xdm -> ../init.d/xdm
    /etc/rc2.d/S99xdm -> ../init.d/xdm
    /etc/rc3.d/S99xdm -> ../init.d/xdm
    /etc/rc4.d/S99xdm -> ../init.d/xdm
    /etc/rc5.d/S99xdm -> ../init.d/xdm
Setting up x-window-system (4.2.1-xbox.1) ...
xbox:~# apt-get install gnome █

```

Mit `apt-get install gnome2` wird nun Gnome installiert, also die grafische Oberfläche (Desktop).

ProjektC

Super Moderator

Copyright by xbox-newz or videoxone.de

Veränderungen dürfen nur mit Ausdrücklicher Genehmigung der jeweiligen Seiten durchgeführt werden.



```

gnome-desktop-data gnome-doc-tools gnome-libs-data gnome-media
gnome-mime-data gnome-panel gnome-panel-data gnome-session
gnome-system-monitor gnome-terminal gnome-utils gnome-vfs-extfs
gnome2-user-guide imlib-base jade libart-2.0-2 libart2 libasound1
libatk1.0-0 libatspi1.0-1 libaudiofile0 libbonobo-activation4 libbonobo2
libbonobo2-common libbonoboui2-0 libbonoboui2-common libcapplet0
libcdparanoia0 libeel2-2 libeel2-data libesd0 libfam0 libgail-common
libgail-gnome0 libgail17 libgcc1 libgconf2-4 libgcrypt1 libgdk-pixbuf2
libglade2-0 libglib1.2 libglib2.0-0 libgnome-desktop-0 libgnome2-0
libgnome2-common libgnome32 libgnomecanvas2-0 libgnomecanvas2-common
libgnomeprint2-0 libgnomeprint2-data libgnomeprintui-0 libgnomesupport0
libgnomeui-0 libgnomeui-common libgnomeui32 libgnomevfs2-0
libgnomevfs2-common libgnorba27 libgnorbagtk0 libgnutls5 libgtk-common
libgtk1.2 libgtk1.2-common libgtk2.0-0 libgtk2.0-common libgtkhtml2-0
libgtop2 libjpeg62 liblinc1 libnautilus2-2 libopencdk0 liborbit0 liborbi
libpanel-applet2-0 libpango-common libpango1.0-0 libpango1.0-common libp
libpng3 librsvg2-2 libscrollkeeper0 libsp1 libtasn1-0 libtiff3g libungif
libwnck-common libwnck4 libxml2 libxslt1 libzvt2 libzvt2.0-0 lynx metaci
nautilus2 nautilus2-data perl perl-modules scrollkeeper sgml-base sgml-d
xscreensaver xscreensaver-gnome yelp
1 packages upgraded, 123 newly installed, 0 to remove and 2 not upgraded.
Need to get 31.7MB/40.9MB of archives. After unpacking 143MB will be used.
Do you want to continue? [Y/n] █

```

Das kann nun etwas dauern, weil das Paket gute 30 MB gross ist.

```

Setting up libgnomesupport0 (1.4.1.4-3) ...
Setting up libgnomeui32 (1.4.1.4-3) ...
Setting up libgnorba27 (1.4.1.4-3) ...
Setting up gnome-bin (1.4.1.4-3) ...
Setting up libcapplet0 (1.4.0.5-3) ...
Setting up xscreensaver-gnome (4.05-9) ...
Setting up xscreensaver (4.05-9) ...
Setting up gnome-panel (2.0.10-2) ...
Setting up gnome-panel-data (2.0.10-2) ...
Setting up gnome-applets (2.0.3-5) ...
Setting up gnome (14) ...
xbox:~# █

```

Hier werden auch einige Fragen kommen wie man was einstellen will, einfach alles bestätigen, weil wie weiter oben schon erwähnt die Config Datei ausgetauscht wird.

ProjektC

Super Moderator

Copyright by xbox-newz or videoxone.de

Veränderungen dürfen nur mit Ausdrücklicher Genehmigung der jeweiligen Seiten durchgeführt werden.



```
Setting up libgnomesupport0 (1.4.1.4-3) ...
Setting up libgnomeui32 (1.4.1.4-3) ...
Setting up libgnorba27 (1.4.1.4-3) ...
Setting up gnome-bin (1.4.1.4-3) ...
Setting up libcapplet0 (1.4.0.5-3) ...
Setting up xscreensaver-gnome (4.05-9) ...
Setting up xscreensaver (4.05-9) ...
Setting up gnome-panel (2.0.10-2) ...
Setting up gnome-panel-data (2.0.10-2) ...
Setting up gnome-applets (2.0.3-5) ...
Setting up gnome (14) ...
xbox:~# apt-get install mplayer
```

Mit apt-get install mplayer wird nun der Media Player installiert.

```
Setting up libcapplet0 (1.4.0.5-3) ...
Setting up xscreensaver-gnome (4.05-9) ...
Setting up xscreensaver (4.05-9) ...
Setting up gnome-panel (2.0.10-2) ...
Setting up gnome-panel-data (2.0.10-2) ...
Setting up gnome-applets (2.0.3-5) ...
Setting up gnome (14) ...

xbox:~# apt-get install mplayer
Reading Package Lists... Done
Building Dependency Tree... Done
The following extra packages will be installed:
  libasound2 libconfhelpr-perl liblogfile-rotate-perl libxvidcore0
The following NEW packages will be installed:
  libasound2 libconfhelpr-perl liblogfile-rotate-perl libxvidcore0 mplayer
0 packages upgraded, 5 newly installed, 0 to remove and 2 not upgraded.
Need to get 3170kB of archives. After unpacking 8905kB will be used.
Do you want to continue? [Y/n] y
```

Bestätigen, ist aber dieses mal nicht so gross.

ProjektC

Super Moderator

Copyright by xbox-newz or videoxone.de

Veränderungen dürfen nur mit Ausdrücklicher Genehmigung der jeweiligen Seiten durchgeführt werden.



```

MPlayer Configuration

Mplayer can use very wide range of video output drivers:
( order approximately by speed: )
  * mga, xmga - direct hardware access on MGA cards
  (G200/400/450), needs /dev/mga_vid
  this driver can work without X and display video on
  secondary head of matrox cards
  * xv - XVideo extensions of X 4.x ( hardware scaling, bilinear
  filtering )
  * sdl - SDL library, it can also use hardware scaling,
  filtering etc
  * ggi - GGI library, it can also use hardware scaling,
  filtering etc
  * dga, fsdga - DGA extension.
  * fshdev - framebuffer device ( watching movies on text

  <Ok>

```

Das hier noch ganz normal mit OK bestätigen.

```

MPlayer Configuration
MPlayer Video Output

  x11
  xv
  xmga
  mga
  gl
  sdl
  xvidix

  <Ok>

```

Hier muss zur Abwechslung was ausgewählt werden und zwar wie Ihr es schon erkennt die xv Rubrik.

ProjektC

Super Moderator

Copyright by xbox-newz or videoxone.de

Veränderungen dürfen nur mit Ausdrücklicher Genehmigung der jeweiligen Seiten durchgeführt werden.



```

Selecting previously deselected package libconfhelper-perl.
Unpacking libconfhelper-perl (from ../libconfhelper-perl_0.12_all.deb)
Selecting previously deselected package libxvidencore0.
Unpacking libxvidencore0 (from ../libxvidencore0_20020822-0.0_i386.deb)
Selecting previously deselected package mplayer.
Unpacking mplayer (from ../mplayer_0.90pre10-xbox.1_i386.deb) ...
Setting up libasound2 (0.9.0rc6-xbox.1) ...

Setting up liblogfile-rotate-perl (1.04-1) ...

Setting up libconfhelper-perl (0.12) ...

Setting up libxvidencore0 (20020822-0.0) ...

Setting up mplayer (0.90pre10-xbox.1) ...
Configuring video output driver...

xbox:~# █

```

Bei diesem Bild seht Ihr nun das alles soweit geklappt hat, hoffe bei Euch auch den jetzt habt Ihr es gleich geschafft

```

Selecting previously deselected package libasound2.
(Reading database ... 18537 files and directories currently installed.)
Unpacking libasound2 (from ../libasound2_0.9.0rc6-xbox.1_i386.deb)
Selecting previously deselected package liblogfile-rotate-perl.
Unpacking liblogfile-rotate-perl (from ../liblogfile-rotate-perl_1.04-1_i386.deb) ...
Setting up libasound2 (0.9.0rc6-xbox.1) ...

Selecting previously deselected package libconfhelper-perl.
Unpacking libconfhelper-perl (from ../libconfhelper-perl_0.12_all.deb)
Selecting previously deselected package libxvidencore0.
Unpacking libxvidencore0 (from ../libxvidencore0_20020822-0.0_i386.deb)
Selecting previously deselected package mplayer.
Unpacking mplayer (from ../mplayer_0.90pre10-xbox.1_i386.deb) ...
Setting up libasound2 (0.9.0rc6-xbox.1) ...

Setting up liblogfile-rotate-perl (1.04-1) ...

Setting up libconfhelper-perl (0.12) ...

Setting up libxvidencore0 (20020822-0.0) ...

Setting up mplayer (0.90pre10-xbox.1) ...
Configuring video output driver...

xbox:~# apt-get install gdm2 █

```

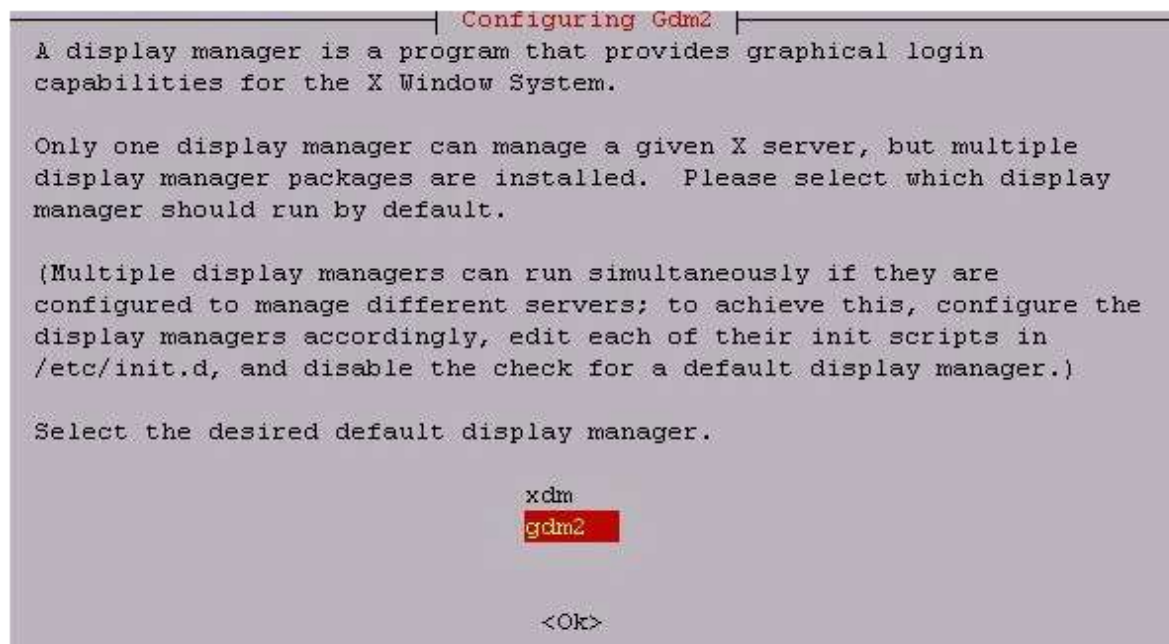
Das apt-get install gdm2 ist eine Art Bootmanager, damit könnt Ihr zwischen Gnome und KDE wechseln wenn KDE installiert ist. gdm2 sollte auf jedenfall installiert sein.

ProjektC

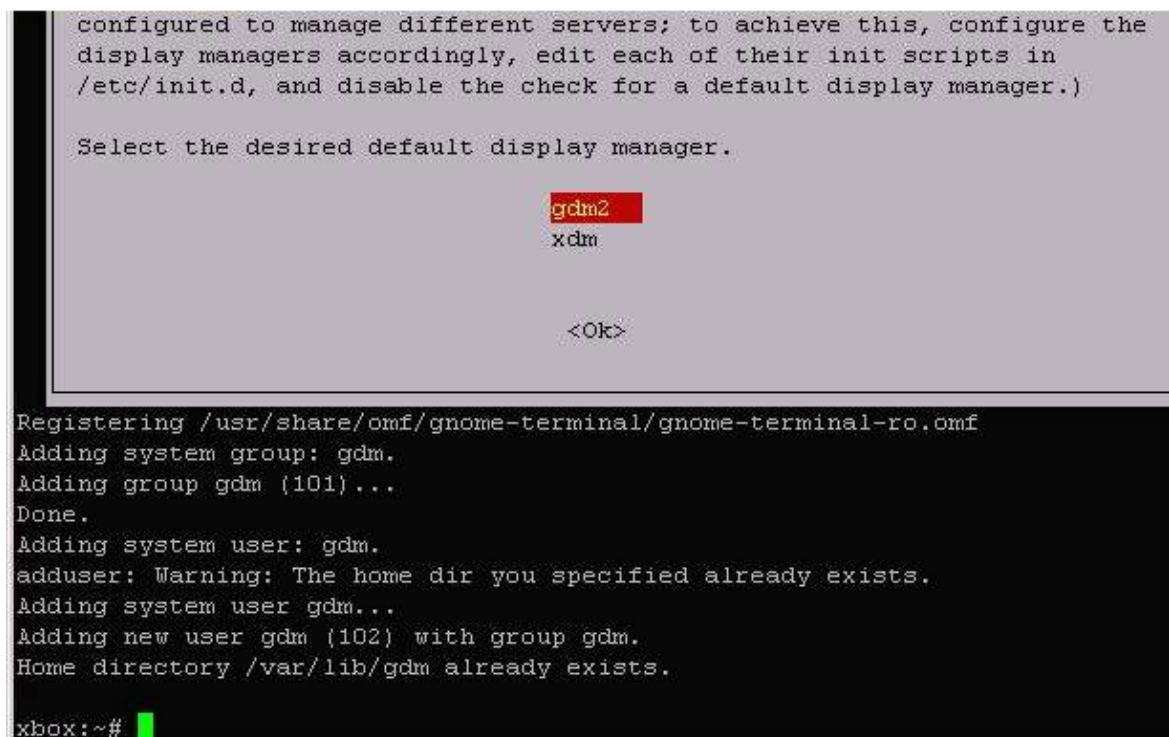
Super Moderator

Copyright by xbox-newz or videoxone.de

Veränderungen dürfen nur mit Ausdrücklicher Genehmigung der jeweiligen Seiten durchgeführt werden.



Wie auf den Bild angezeigt gdm2 anklicken.



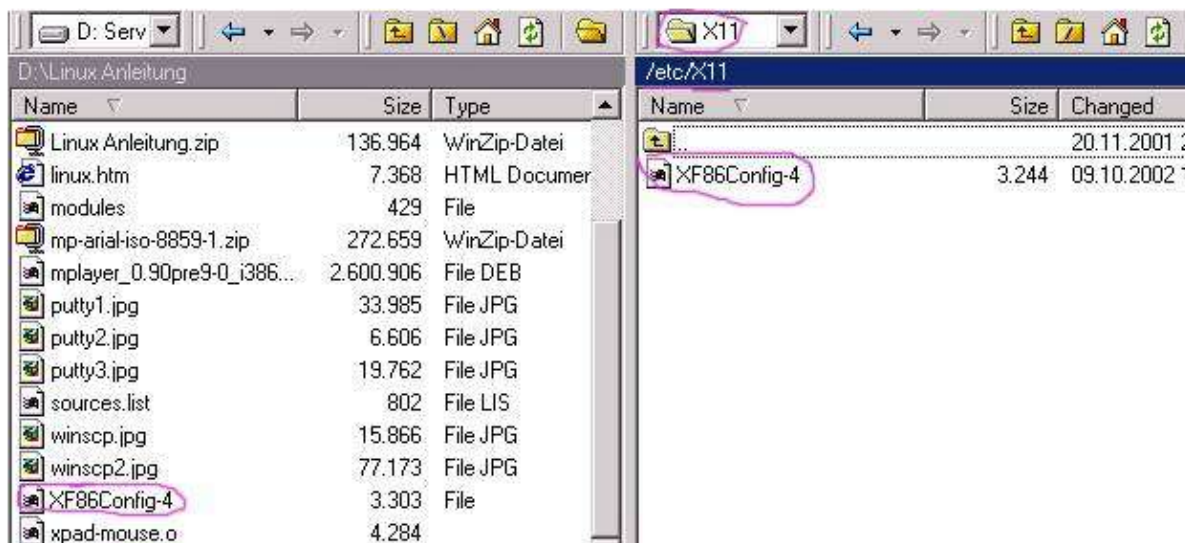
Wie auf den Bild angezeigt gdm2 anklicken und die Installation ist danach beendet.

ProjektC

Super Moderator

Copyright by xbox-newz or videoxone.de

Veränderungen dürfen nur mit Ausdrücklicher Genehmigung der jeweiligen Seiten durchgeführt werden.



Jetzt muss die Datei **XF86Config-4** überschrieben werden. Das ist nun sehr wichtig denn wenn Ihr das vergesst und startet Linux neu war's das, zumindest bei mir und Ihr könnt wieder ganz von vorne beginnen.

```
Last login: Tue Nov 26 20:37:50 2002
xbox:~# apt-get install fluxbox
```

Mit `apt-get install fluxbox` könnt Ihr eine Erweiterung von Gnome installieren damit die Übersicht besser wird, sollte gemacht werden und ist nicht so gross.

So nun habt Ihr es geschafft, alles wichtige ist installiert und nun könnt Ihr die XBOX mit `shutdown -r now` Neustarten lassen. Jetzt begrüsst Euch eine grafische Oberfläche.

Der Benutzer und Passwort ist bekannt und danach seid Ihr schon in Gnome.

Wenn Ihr nun in der Shell (Terminal) `gmpayer` eingibt erscheint der Media Player in seiner ganzen Pracht.

So das war's vorerst von mir, eine Anleitung wie der Media Player funktioniert und wie Ihr das alles noch mit einen Webserver machen könnt damit Linux die Video Streamt gibt es evtl. zu einen späteren Zeitpunkt.

The End

Zwei Leuten möchte ich hiermit danken.

Die erste Person ist **catss** den ohne seine Geduld, Hilfsbereitschaft und Wissen wäre es nicht möglich gewesen, dass so über die Bühne zu bringen.

Die zweite Person ist **Cybergod** der auch als Beta Tester viel dazu beigetragen hat.

ProjektC

Super Moderator

Copyright by xbox-newz or videoxone.de

Veränderungen dürfen nur mit Ausdrücklicher Genehmigung der jeweiligen Seiten durchgeführt werden.