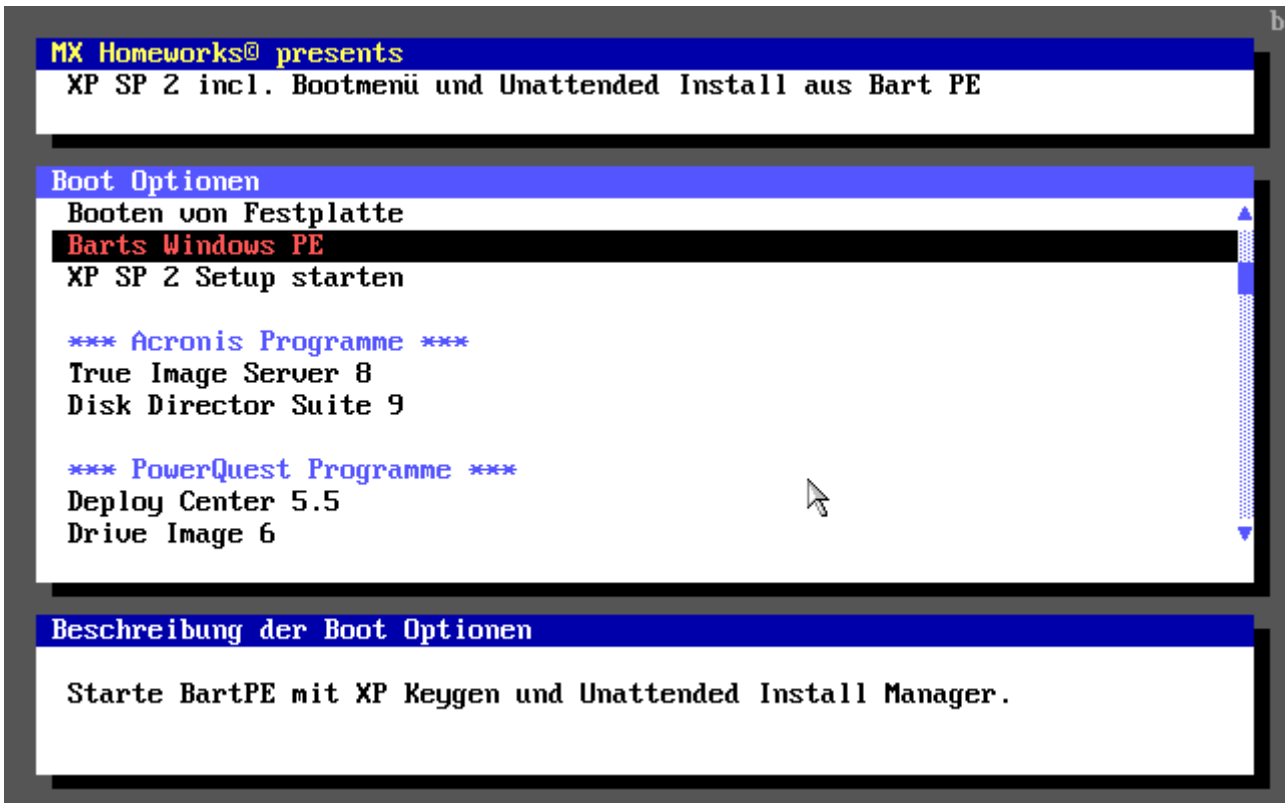


Windows unattended mit Bart PE

Dieses ist eine kleine Einstiegshilfe für das Arbeiten mit dem PE XP Installer unter Bart PE.

Zuerst sollte man natürlich das Booten von CD einschalten und dann von der CD booten. Danach sollte man diesen Bildschirm sehen:

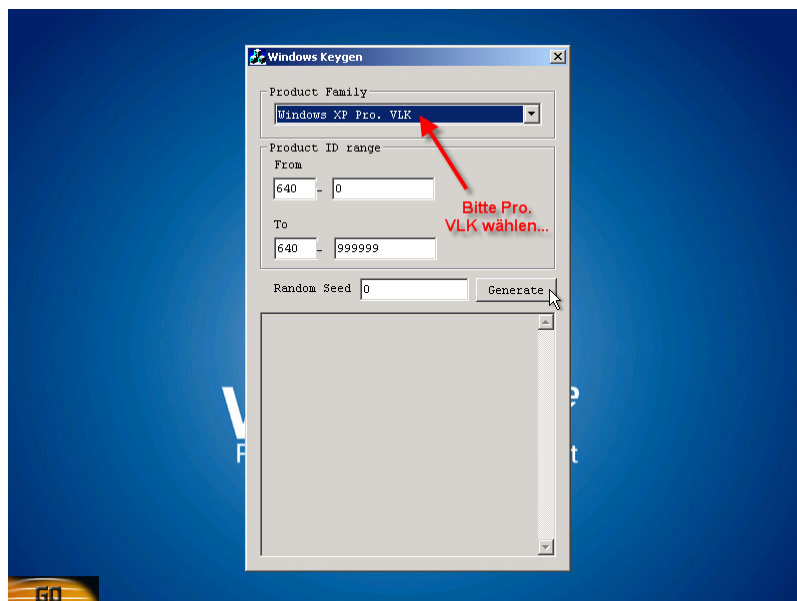


Hier findet man einige Tools mit denen man auch gleich die Platte einrichten kann (Partitionen anlegen, ändern, formatieren etc.) und eventuell auch ein vorhandenes Backup zurückspielen oder anlegen.

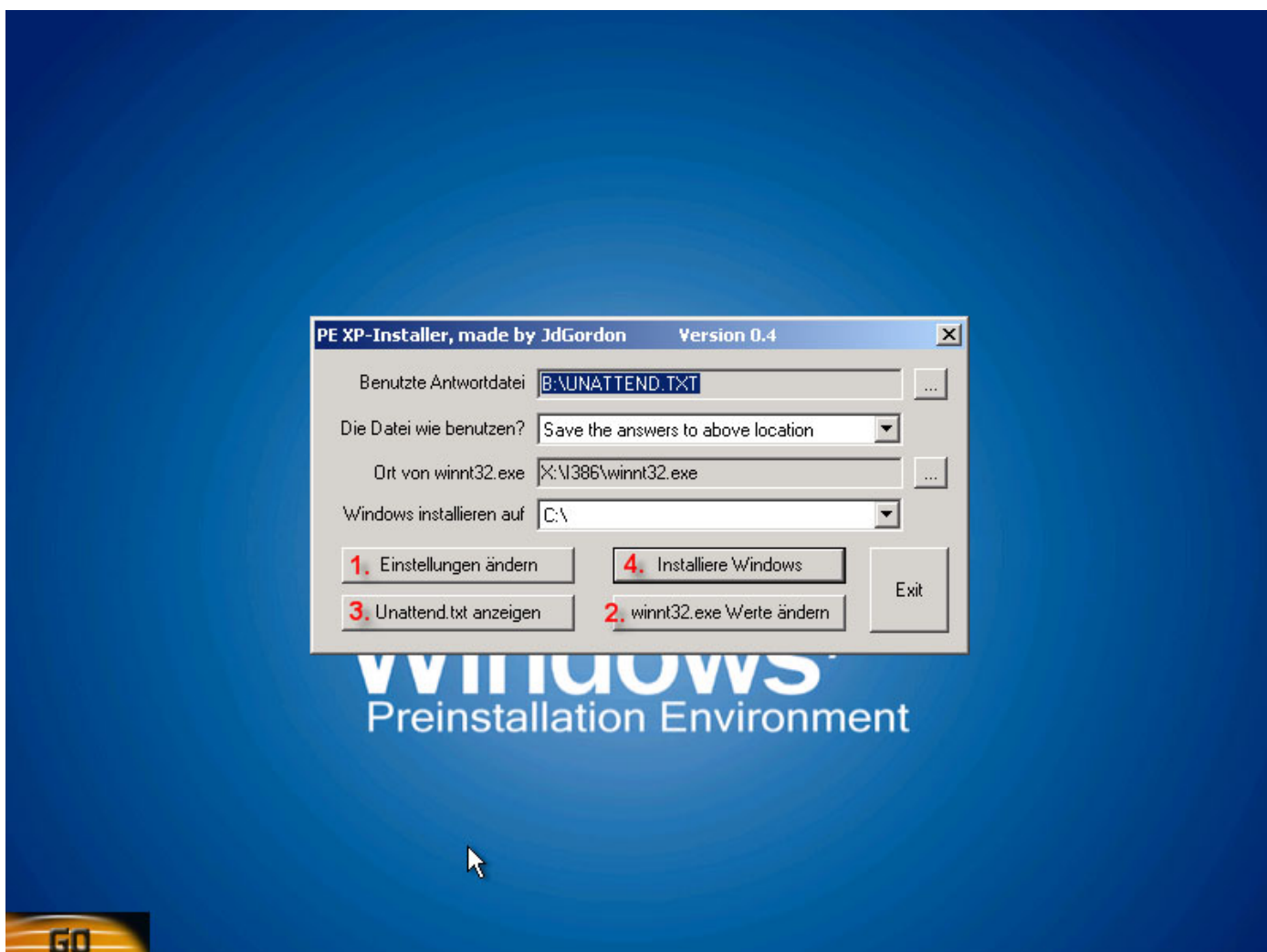
Wenn man damit soweit ist, wählt man den Eintrag **Barts Windows PE** und es wird das Preinstallations Environment geladen.



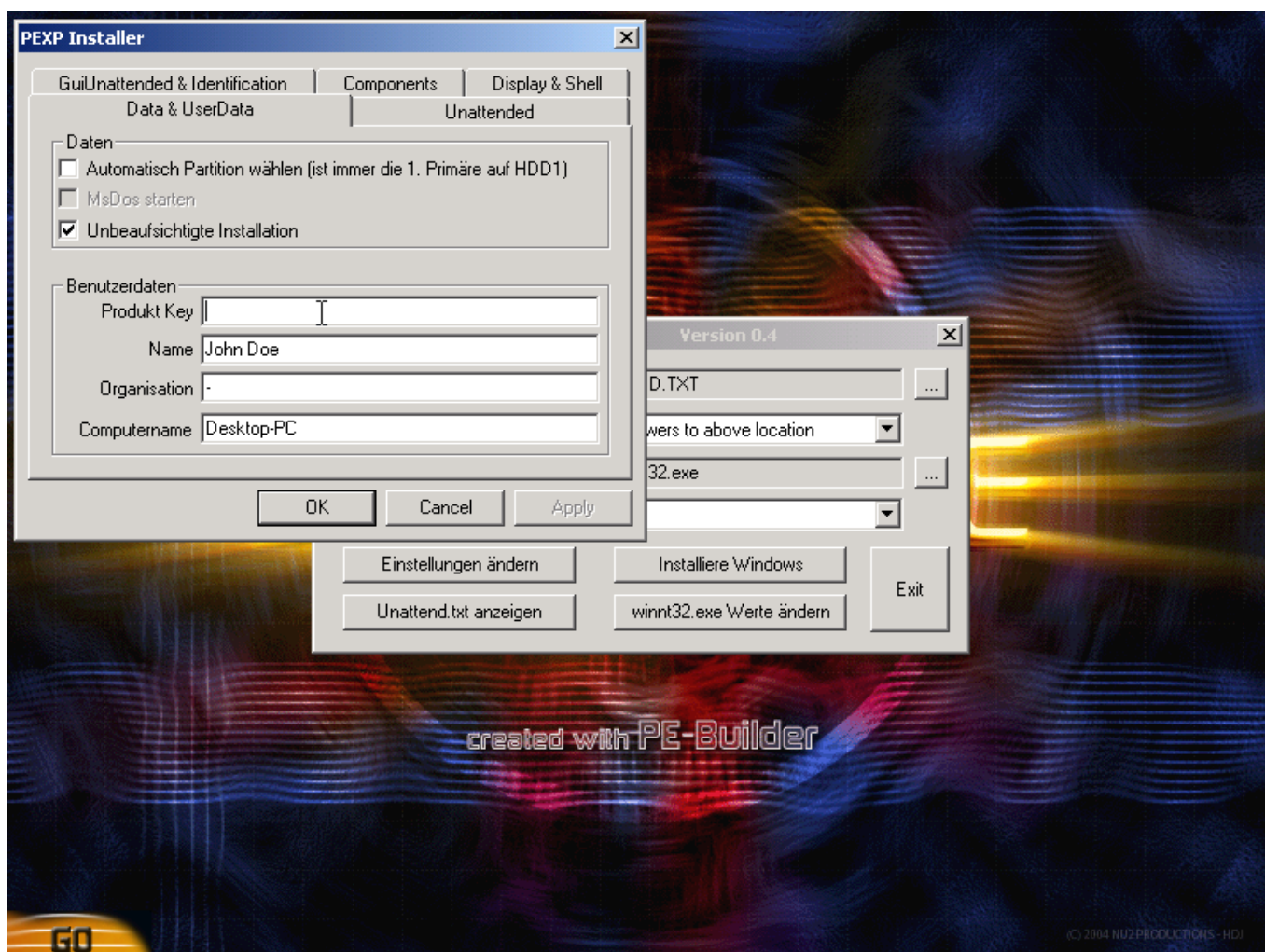
Über den Button GO in der Linken unteren Ecke erreicht man das Startmenü für die Programme. Dort wählt man am besten gleich den Eintrag **MS Keygen 4in1**, nun startet der KG für Win XP. Im KG den Eintrag **Windows XP Pro. VLK** wählen und den Button **Generate** drücken. Den generierten Key markieren und mit rechtecklick kopieren, der wird im nächsten Schritt gebraucht. Der KG kann nun geschlossen werden.



Nun über das Startmenü den Punkt **Installiere Windows XP** wählen und es öffnet sich der PE XP Installer.



Nun klickt man auf **1. Einstellungen ändern**, es öffnet sich ein weiteres Fenster in dem man nun die Installationseinstellungen ändern kann. Dort fügt man auch gleich den zuvor kopierten Key ein. Man kann sich nun durch die verschiedenen Register klicken und seine Wahl treffen wie und was installiert werden soll (die Voreinstellungen sollten für ein normales System schon recht gut sein, aber man sollte das Register **Components** noch mal kontrollieren).



Hat man seine Wahl getroffen, kann man das Fenster mit OK schließen.

Hinweis: ~~Auch wenn man die Einstellungen nicht ändern will, sollte man einmal auf **Einstellungen ändern** klicken und das Fenster wieder mit OK schließen.~~ Man muss diesen Punkt ausführen, da der enthaltene Key entfernt wurde. Warum? Siehe nächsten Satz.

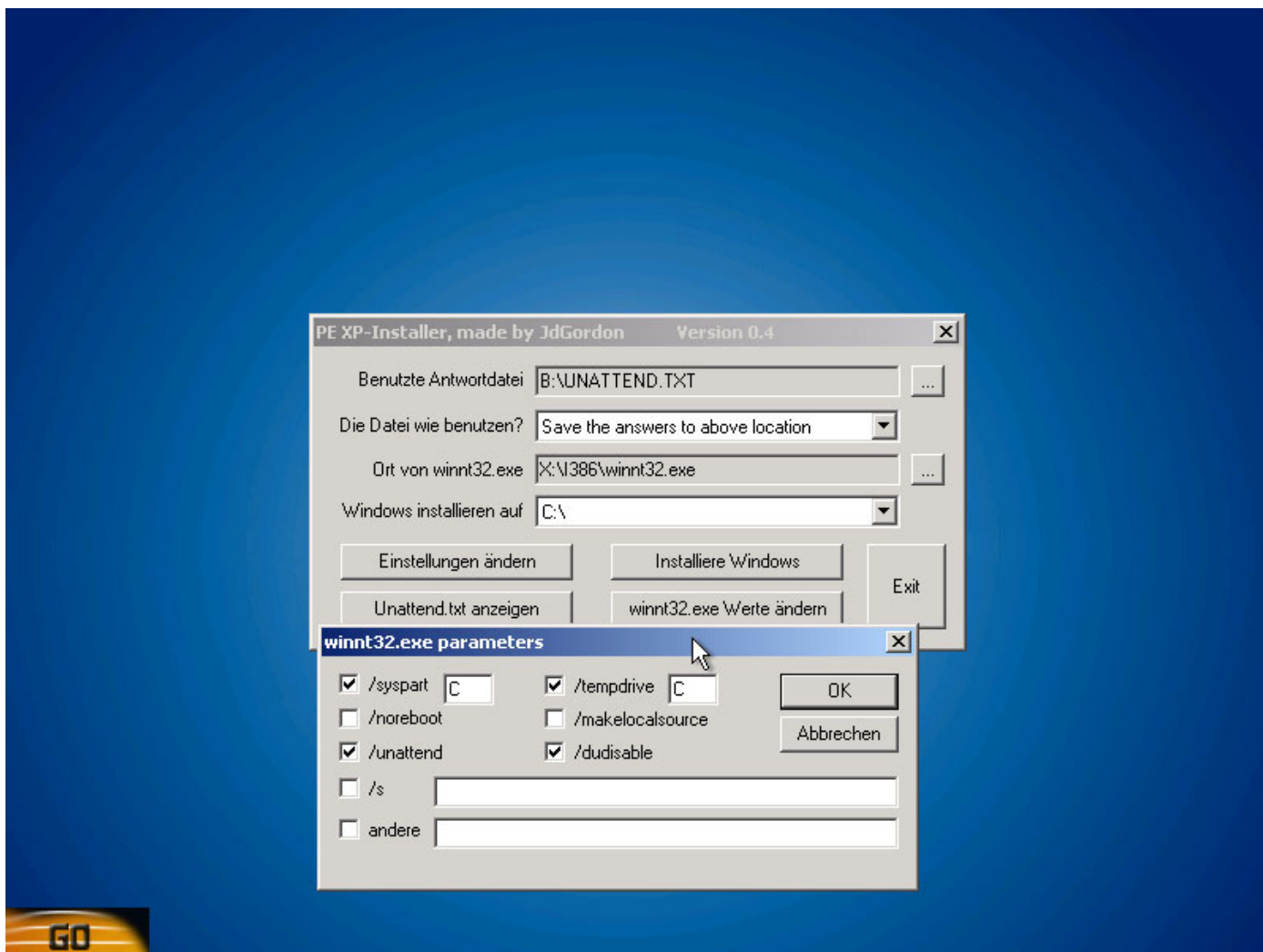
Damit die Einstellungen auch in die UNATTEND.TXT übernommen werden (sonst schreibt der PE XP Installer Zufallswerte in die TXT Datei, das kann ich leider nicht ändern).

Die UNATTEND.TXT liegt per Voreinstellung auf B:\, also dem RAM Drive. Man kann diese Position beibehalten, die Antwortdatei wird trotzdem abgearbeitet, da sie mit den anderen Daten auf das Ziellaufwerk kopiert wird.

Der Pfad zur winnt32.exe ist auch schon vorgegeben und kann so belassen werden.

Auch **Datei wie benutzen?** kann die Voreinstellung bleiben, damit werden die getätigten Einstellungen auch in die Antwortdatei übernommen (übrigens, die teilweise Englischen Texte konnten leider vom Übersetzer nicht angepasst werden, aber ich denke man sollte auch so klarkommen).

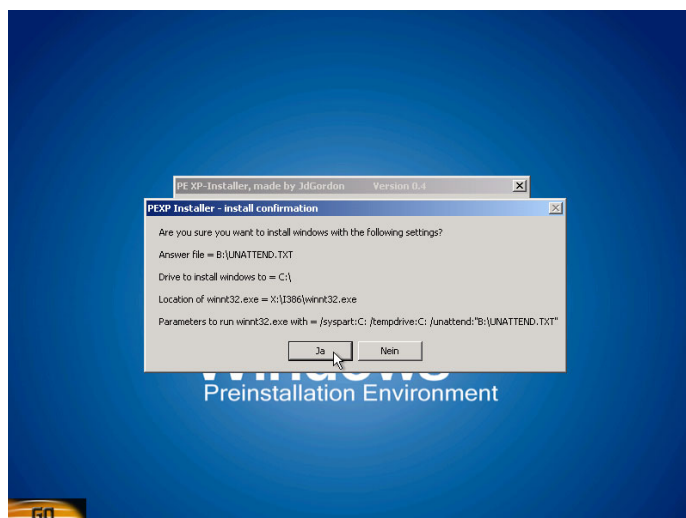
Mit dem Klick auf **2. winnt32.exe Werte ändern** öffnet sich folgendes Fenster:



Hier kann man noch spezielle Parameter für die winnt32.exe eingeben (mehr Informationen dazu auf der Windows XP CD im Ordner \SUPPORT\TOOLS in der DEPLOY.CAB. Hier die Datei ref.chm öffnen). Allerdings kann man die Voreinstellung so belassen, wenn man eine normale Installation machen will.

Mit **3. Unattend.txt anzeigen** kann man sich die zu erstellende UNATTEND:TX anzeigen lassen.

Hat man nun soweit alles eingestellt, klickt man auf **4. Installiere Windows**. Man bestätigt dann noch einmal die getätigte Auswahl.



Nun beginnt der Installationsprozess mit dem folgenden Bildschirm:



Der grüne Balken läuft kurz durch und es werden die benötigten Dateien auf die gewählte Partition kopiert. Nachdem dieses vorbei ist schließt sich das Fenster und man ist wieder im Preinstallations Environment.



An dieser Stelle kann man auch noch mal über den Dateimanager auf die winnt.sif zugreifen und ändern, welche auf das Ziellaufwerk kopiert wurde. Anschließend über das Startmenü einen Neustart machen.

Nach dem Neustart bitte nicht mehr von CD starten lassen sondern normal von Festplatte.

Nun beginnt der eigentliche Setup Prozess. Hier muss man, je nach den Einstellungen die man im PE XP Installer getroffen hat, am Anfang noch einmal kurz die Zielpartition bestätigen und dann läuft die Installation ohne weiteren Benutzereingriff ab.

Achtung, am Ende der abgeschlossenen Installation ist man mit dem Adminkonto eingeloggt!!!

Also nicht vergessen neue Benutzer anzulegen und sich beim nächsten Einloggen mit dem anderen Konto anzumelden.

Anmerkung: Man hat zwar am Anfang der Installation ein wenig mehr Arbeit als bei einer fest eingebundenen `winnt.sif`, aber den großen Vorteil das man vorher noch in den Prozess eingreifen und eigene Daten festlegen kann. Ich denke das entschädigt für den kleinen Mehraufwand.

Hinweise für Fortgeschrittene:

Wer mit den Installationsdateien nicht zufrieden ist, kann die ISO mit z.B. UltraISO öffnen und den Inhalt des Ordners I386 (bis auf die **BOOTFIX.BIN**) löschen und mit den eigenen Installationsdateien füllen.

Weiterhin könnte man einen eigenen `OEM` Ordner mit auf die CD bringen, die Parameter dafür kann man dann im PE XP Installer eintragen oder gleich in die Datei `CD:\Programs\pexpinst\winnt.sif` eintragen und wieder in die ISO einbinden.