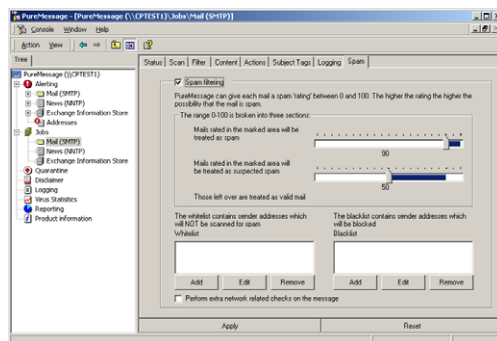


Die Sophos PureMessage Small Business Edition kombiniert führende Technologien, um Microsoft Exchange- und Windows SMTP-E-Mail-Server vor Viren, Spam und anderen E-Mail-basierten Sicherheitsbedrohungen zu schützen. Dabei wird preisgekrönte Viren- und Spam-Erkennungstechnologie mit einfach zu bedienenden Management- und Update-Funktionen kombiniert. Diese wurden speziell für kleine und mittelständische Unternehmen entwickelt.

So funktioniert's

Die Virus Detection Engine der Sophos PureMessage Small Business Edition wird um führende Antispam-Technologie ergänzt. Damit bleiben E-Mail-Server frei von Viren und E-Mail-Posteingänge frei von unerwünschten Werbemails.

- **Einfache Installation:** Eine webbasierte Benutzeroberfläche unterstützt Anwender bei der ersten Installation und bietet nützliche Informationen und Links zur Sophos Website.
- **Sophos PureMessage Console:** Dank flexibler Konfigurationsoptionen können Unternehmen sowohl ihren Virenschutz als auch ihre Spam-Identifikation inkl. der Richtlinien für Maßnahmen - wie z. B. Löschen, in Quarantäne verschieben, Markieren und Zustellen - festlegen.
- **Sophos AutoUpdate:** Anwender sind immer vor aktuellen Bedrohungen durch Viren und Spam geschützt. Sophos AutoUpdate überprüft die Sophos Website stündlich auf neueste Viren- und Spam-Updates und schützt so automatisch Ihre E-Mail-Server.
- **Spam- und Virus-Engines:** Der gesamte E-Mail-Verkehr, der Ihre E-Mail-Server passiert, wird von den führenden Sophos-Technologien überprüft und bildet somit einen zusätzlichen Schutz am E-Mail-Gateway vor Massmailing-Würmern, Viren und Spam.



Sophos PureMessage: Über Schieberegler können Administratoren den Schwellenwert für Spam auf die gewünschte Höhe einstellen.

Produktmerkmale und Vorteile

PureMessage in der Small Business Edition wurde speziell für die Ansprüche kleiner Unternehmen entwickelt.

- Erkennt und desinfiziert Viren, trojanische Pferde und Würmer im gesamten E-Mail-Verkehr und ermöglicht damit einen umfassenden Schutz für Exchange/SMTP-E-Mail-Server.
- Erkennt bis zu 98% aller Spam-Mails und hält E-Mail-Posteingänge frei von unerwünschten Werbemails.
- Sichert die E-Mail-Produktivität, da unerwünschte und nicht angeforderte E-Mails entfernt werden, bevor sie den Endanwender erreichen.
- Synchronisiert Viren- und Spam-Updates automatisch über das Internet direkt von Sophos mit Hilfe von Sophos AutoUpdate.
- Entfernt verdächtige E-Mail-Anhänge oder verschiebt sie in Quarantäne. Administratoren können ihre internen Netzwerke vor neuen und unbekanntem Viren schützen, indem verdächtige Dateien am E-Mail-Gateway gestoppt werden.
- Überprüft E-Mails und andere Objekte, z. B. Kalendereinträge, wenn sie in den Exchange-Informationsspeicher gelangen oder ihn verlassen, so dass virenfreie interne E-Mails gewährleistet sind.
- Endanwender können an sie gesandte Spam-Mails über eine webbasierte Quarantäne-Digest-Liste kontrollieren, sie löschen oder sich zustellen lassen.
- Vereinfacht die Verwaltung, Konfiguration und Administration von wesentlichen Funktionen.
- Identifiziert Spam in mehrsprachigem E-Mail-Verkehr.
- Reagiert blitzschnell auf neue Viren- und Spam-Bedrohungen dank der weltweit verteilten Sophos-Forschungslabore.
- Enthält Zugang zur Sophos Support Knowledgebase und zum uneingeschränkten 24-Stunden-Telefon- und -E-Mail-Support an 365 Tagen im Jahr.

| | |
|--|---|
| Funktion | Schützt E-Mail-Server durch Erkennen, Melden und Desinfizieren von Viren, Spam und anderen E-Mail-basierten Sicherheitsbedrohungen. |
| Virenüberprüfung | Die preisgekrönte Antiviren-Technologie von Sophos überprüft alle E-Mails am Exchange-E-Mail-Server. Alle Eintrittspunkte am Exchange-Server werden geschützt, da der SMTP-Transport und der Informationsspeicher mit Hilfe der Virus Scanning API von Microsoft überprüft werden. |
| Spam-Filter | Die Sophos Antispam-Engine enthält mehr als 850 separate und aktualisierbare Regeln für genaueste Klassifizierung von Spam. |
| Erkennung und Desinfektion | Viren, Würmer und Trojaner werden erkannt, sogar wenn sie sich in komprimierten und rekursiven Archiven befinden. Makroviren, Bootsektorviren, PE-Viren und Viren in Outlook Express Mailboxen werden desinfiziert. |
| Automatische Updates | Virenkennungen und Spam-Regeln werden automatisch über das Internet von Sophos AutoUpdate aktualisiert. Anwender mit einer Modem-Verbindung zum Internet können einstellen, dass beim Aufbau einer Einwahlverbindung nach Updates gesucht wird. |
| Minimale Systemvoraussetzungen für die Version nur mit SMTP | <p><i>Betriebssystem und Service Packs (SP):</i> Windows 2000 Server/Pro plus SP3 plus Microsoft Internet Information Server (IIS). Windows 2003 Server (kein SP) plus IIS. Windows XP Pro plus SP1 plus IIS.</p> <p><i>Festplatte und Speicher:</i> 140 MB freier Festplattenspeicher. 256 MB RAM.</p> <p>Microsoft Exchange Version <i>Betriebssysteme und Service Packs (SP):</i> Windows 2000 Server plus SP3. Windows 2003 Server (kein SP). Exchange 2000 plus SP3. Exchange 2003 (kein SP).</p> <p><i>Festplatte und Speicher:</i> 140 MB freier Festplattenspeicher. 256 MB RAM.</p> |
| Sprachversionen | <p><i>Anti-Virus und Anti-Spam:</i> Englisch, einschließlich Unterstützung mehrsprachigen E-Mail-Verkehrs. <i>Anti-Virus:</i> Englisch und Japanisch.</p> |