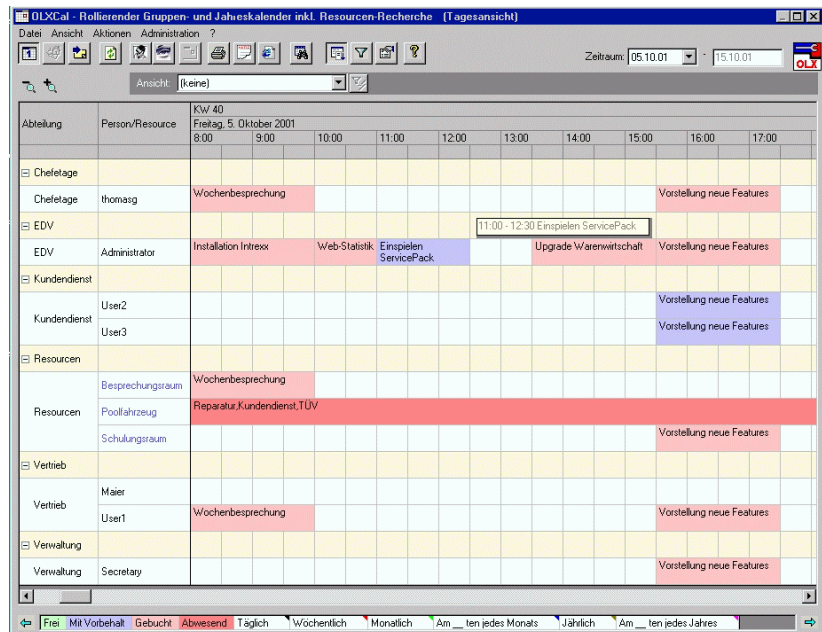


Mit dem Gruppenkalender **OLXCal**
für MS-Outlook® wissen Sie Bescheid

So einfach werden Ihre Termine transparent!

Terminkoordination, Personal- und Urlaubsplanung, Raumbelugung, Erreichbarkeit der Mitarbeiter – das Management dieser zentralen Unternehmensressourcen beansprucht üblicherweise viel Zeit und Aufwand und bleibt dennoch intransparent und von wenigen Personen abhängig. Das Ergebnis sind Reibungsverluste, die vermeidbar wären. Die meisten Unternehmen weisen heute bereits eine interne Vernetzung auf. Die Möglichkeiten, die sich daraus ergeben, werden aber noch lange nicht ausgereizt. Mit dem rollierenden Jahres- und Gruppenkalender **OLXCal** wird diese Marktlücke für MS-Outlook® geschlossen.



Abteilung	Person/Resource	KW 40 Freitag, 5. Oktober 2001	8:00	9:00	10:00	11:00	12:00	13:00	14:00	15:00	16:00	17:00
Chefetage	thomarg	Wochenbesprechung										Vorstellung neue Features
EDV	Administrator	Installation Intrex										Vorstellung neue Features
		Web-Statistik										Vorstellung neue Features
		Einspielen ServicePack										Vorstellung neue Features
		Upgrade Warenwirtschaft										Vorstellung neue Features
Kundendienst	User2											Vorstellung neue Features
Kundendienst	User3											Vorstellung neue Features
Resourcen	Besprechungsraum	Wochenbesprechung										
Resourcen	Poolfahrzeug	Reparatur, Kundendienst, TÜV										
Resourcen	Schulungsraum											Vorstellung neue Features
Vertrieb	Maier											
Vertrieb	User1	Wochenbesprechung										Vorstellung neue Features
Verwaltung	Secretary											Vorstellung neue Features

Die Tagesansicht bietet eine exakte Terminübersicht

Die hohe Funktionalität und Flexibilität von **OLXCal** erlaubt neben der Personalverwaltung eine Vielzahl weiterer Anwendungsmöglichkeiten. Das kann die Verwaltung von Besprechungs- und Tagungsräumlichkeiten sein oder die Koordinierung des firmeneigenen Fahrzeugparks.

■ **Reibungsverluste vermeiden**

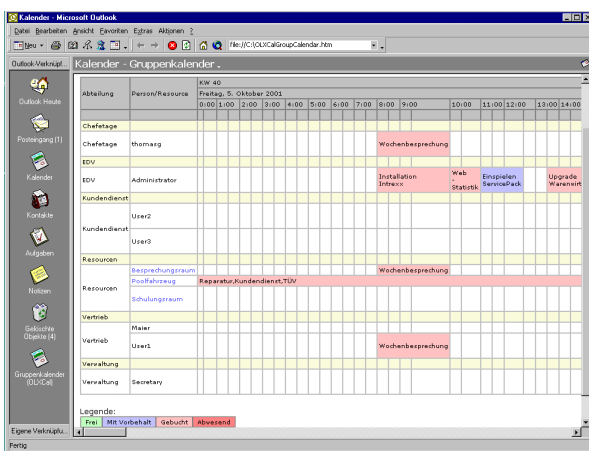
■ **Ressourcen leicht verwalten**



Der Kalender aus der **OLX-Reihe** "MS-Outlook® / MS-Exchange® Solutions" ermöglicht ein einfaches und übersichtliches Ressourcen-Management mit durchdachten und praxisnahen Features.

Die Daten der einzelnen Outlook-Clients bzw. des Exchange-Servers werden zentral zusammengeführt und **OLXCal** stellt die Informationen einzelner Mitarbeiter oder bestimmter Gruppen gesamthaft dar.

Einzigartig ist die Just-in-time-Aktualisierung der eingetragenen Outlook-Termine. Das gilt für neue Termine wie für die Löschung und Verschiebung eingetragener Daten.



OLXCal integriert sich automatisch in Outlook

Der Gruppenkalender integriert sich automatisch in die Outlook-Umgebung und bietet echtes „Look & Feel“ des gewohnten Umfelds.

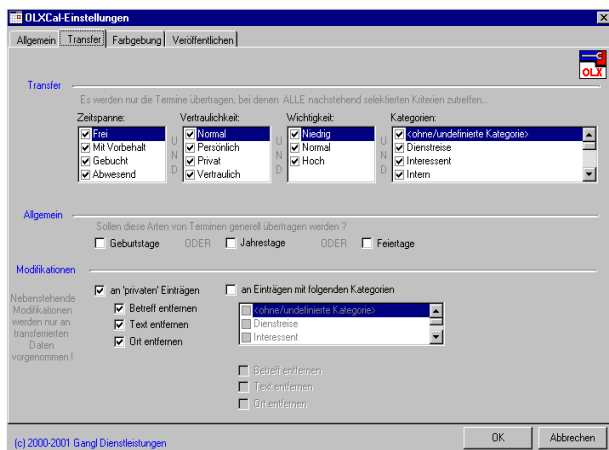
OLXCal verwalten die Termine rollierend, also umlaufend über drei Jahre hinweg. Eine ununterbrochene Zeitplanung auch über die Jahreswechsel hinaus wird damit möglich.

Angezeigt werden die Termine in Tages-, Wochen-, Monats- und Jahresansicht. Kritische Zeiträume können so schnell erkannt werden.

Als nahezu einziger Gruppenkalender unterstützt **OLXCal** Serientermine.

Die Darstellung der Einträge ist individuell wählbar. Termine können neutral angezeigt werden unter Verzicht einer Angabe von Betreff, Text und Ort.

Dadurch ist die Integration privater Termine ohne Aufgabe der eigenen Privatsphäre im Unternehmen möglich.



Individuelle Transferkriterien für Termine selektierbar

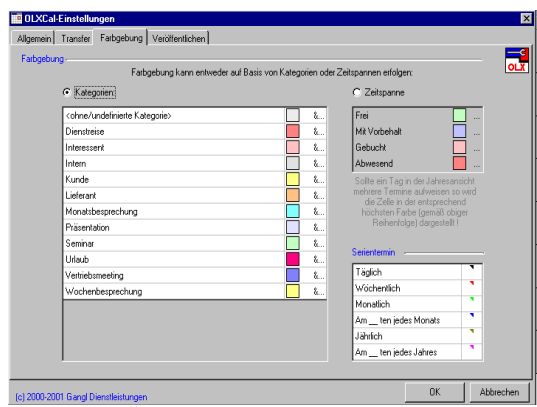
Den einzelnen Personen/Ressourcen können Bilder und weitere Informationen zugeordnet werden, was gerade bei größeren Unternehmen von Vorteil ist.

Aktualisierung in Real-Time

Umlaufender Jahreskalender

Serientermine

Wahrung der Privatsphäre



Die Kategorien erhalten eigene Farben

OLXCal ermöglicht eine detaillierte Terminplanung. Unterschiedlichen Kategorien wie "Urlaub" oder "Seminar" können beliebige Farben zugeordnet werden. Mit diesem Feature ist z.B. eine exakte und transparente, für alle einsehbare Urlaubsplanung problemlos möglich

■ **Farbzuordnung für Kategorien**

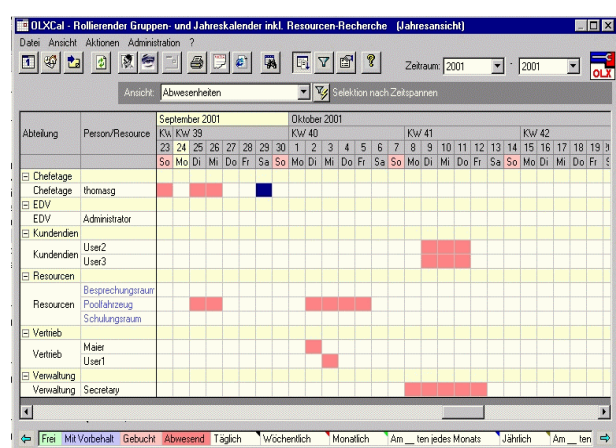
Weitgehende Selektionsmöglichkeiten bieten die Anzeige von Terminen mit bestimmten Schlagworten. Alle Termine an einem bestimmten Ort oder für einen bestimmten Zweck wie zum Beispiel "Präsentation" für einen Mitarbeiter oder eine Gruppe können so angezeigt werden. Zur besseren Verwaltung sind bestimmte Personen/Ressourcen ein- und auszublenden. Zusätzlich lassen sich die Terminplanungen als Wandkalender ausdrucken. Für andere Mitarbeiter können ebenfalls Termine gesetzt werden, so dass beispielsweise Serviceaufträge zentral am Telefon entgegengenommen werden können.

■ **Flexibles und umfassendes Termin-Management**

Für beliebig wählbare Mitarbeiter / Ressourcen kann automatisch der nächstmögliche freie Termin, an dem alle Mitarbeiter / Ressourcen Zeit haben, ermittelt werden. Die Personen / Ressourcen können dazu eingeladen beziehungsweise reserviert werden.

■ **Meetingplanung und Reservierung**

OLXCal ermöglicht eine Anwesenheitsabfrage. Bei Anfragen, in Telefonzentralen beispielsweise, können sofort verlässliche Informationen über die Mitarbeiter weitergegeben werden. Die Tagesansicht bietet zusätzlich eine Zoomfunktion. Durch die SysTray- und Hotkeyfunktion ist es stets verfügbar, ohne dass Outlook generell aktiv sein muss.



Die Jahresansicht gewährt einen schnellen Überblick

■ **Permanente Verfügbarkeit**

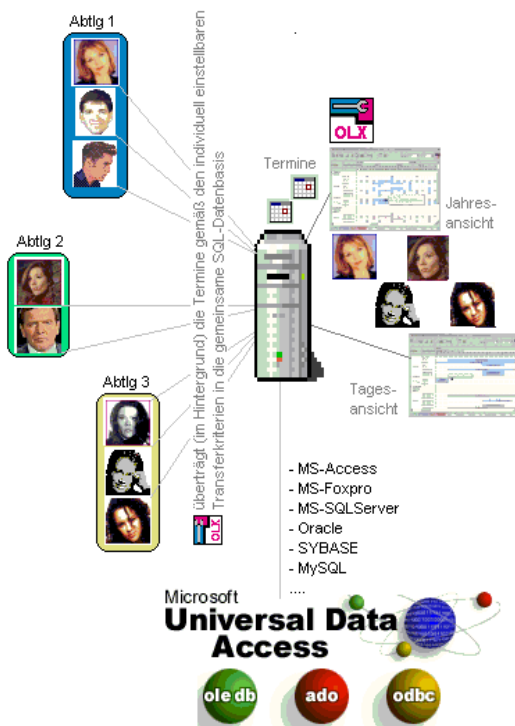
Mit einem Button-Klick kann automatisch eine HTML-Seite des selektierten Zeitraumes für das Intranet oder das Internet generiert werden.

■ **HTML-Generierung**

OLXCal integriert sich ab Outlook 97 nahtlos in jedes Outlook. Die Installation benötigt nur lokale Administratorrechte. Bereits eingetragene Daten und Termine werden automatisch transferiert.

Outlook-Security-Patches bereiten OLXCal keine Probleme.

Die Unterstützung von Netzwerk-Policies begrenzt im laufenden Betrieb den Aufwand des Administrators beträchtlich



OLXCal bindet sich nahtlos in Ihre Office-Umgebung ein

Als ein weiteres Feature ist ein NT-Service erhältlich, der die SQL-Datenbasis periodisch aktualisiert und eine automatische Generierung von HTML-Seiten ermöglicht.

Sie haben Interesse an OLXCal? Rufen Sie uns an!
Ihre Fragen beantworten wir gerne unter 07173 92 90 53.

Systemvoraussetzungen:

Windows 9.x, ME, NT, 2000, XP; MS-Exchange-Server 5.5, 2000 (nicht zwingend nötig); Outlook 97, 98, 2000, 2002; Microsoft Data Access Components 2.5 (MDAC)

Für MS-Outlook® ab Version 97

Policies

Kein Exchange-Server nötig

Offene SQL-Basis

Erweiterungen für OLXCal

Deutschland:
GANGL Dienstleistungen
Nelkenstraße 16
D-73540 Lautern
Tel.: +49 7173 929053
E-Mail: mail@gangl.de
www.exchange-addons.com

Schweiz:
Global System AG
Hauptstrasse 36
CH-4127 Birsfelden
Tel.: +41 61 3788333
Fax: +41 61 3788334
E-Mail: info@globalsystem.ch
www.globalsystem.ch