

Mit SAV Interface können Anwender von den vielfältigen Firewalls, Gateways und ähnlichen Lösungen im Industriestandard profitieren, die zur Integration mit dem leistungsstarken Sophos Virenschutz entwickelt wurden. SAV Interface erfüllt die Forderung von Umgebungen mit hoher Bandbreite nach einer geringen Systembelastung und ermöglicht durch seine extrem schnelle Schnittstelle zur Sophos Virus Engine die Erkennung aller Virentypen. SAV Interface verfügt über eine Desinfektionsfunktion und zeigt umfassende Informationen an, wenn ein Virus gefunden wird.

Aufgrund der Integrationsfähigkeit von SAV Interface können Internet Service Provider (ISPs) und Application Service Provider (ASPs) ihren Kunden einen eingebundenen Schutz anbieten.

## So funktioniert's

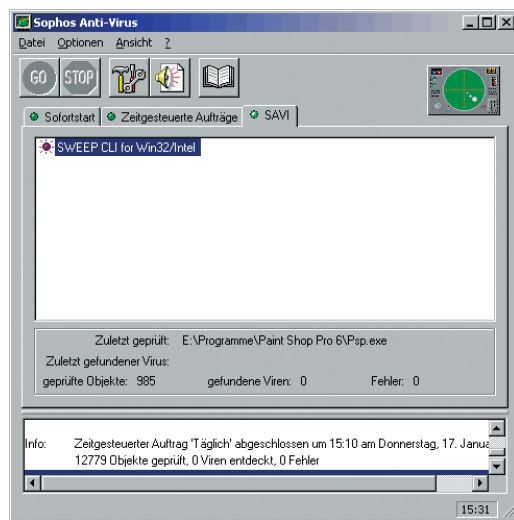
SAV Interface wird als Bestandteil von Sophos Anti-Virus installiert.

SAV Interface wird auf Windows NT als COM-konforme DLL und auf anderen Plattformen in Form von Shared Libraries implementiert.

Es benötigt lediglich eine Kopie der Vireninformations-Datenbank, um alle Anfragen zu verarbeiten. Häufiges Laden und Reinitialisieren wie bei Befehlszeilen-basierten Scannern ist nicht erforderlich. So wird die Leistung erheblich verbessert.

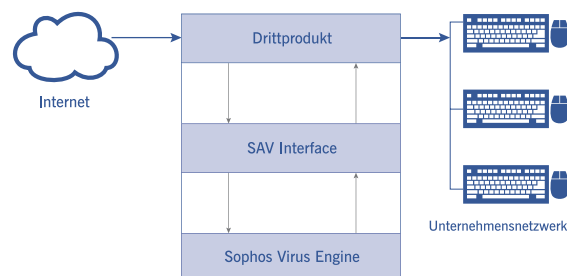
## Produktmerkmale und Vorteile

- Ermöglicht Software-Herstellern, ISPs und ASPs eine schnelle Integration von Sophos Anti-Virus.
- Stellt eine Schnittstelle zu Firewalls, Gateways und Datensicherungsanwendungen her, um E-Mails, Internet- und FTP-Downloads zu kontrollieren.
- Erkennung und Desinfektion von Makroviren, Bootsektorviren und PE-Viren.
- Erkennung von Viren in komprimierten Attachments einschließlich rekursiven Archiven.
- Erkennung von Viren in MIME-kodierten E-Mails.
- Erkennung von polymorphen Viren mit Hilfe der Virus Description Language von Sophos und eines integrierten Code-Emulators.
- Deutlich verbesserte Leistung gegenüber herkömmlichen Kommandozeilen-Virensclannern.
- Nutzt eine einzige Mehrfachpfad-Kopie der Virus Detection Engine für die Verarbeitung aller Anfragen und vermeidet so eine übermäßige Speichernutzung.
- Transparente Updates aller SAV Interface Clients, sobald Sophos Anti-Virus aktualisiert wird.
- Stetige automatische Downloads aus dem Internet für die neuesten Viren-Updates über die Enterprise Manager Software von Sophos.
- Updates von geringem Umfang (ca. 1 KB).
- Schließt den 24-Stunden-Support an 365 Tagen im Jahr ein.



*Sophos Anti-Virus für Windows NT/2000/XP/2003 beim Überwachen einer SAV Interface Client-Anwendung*

<b>Funktion</b>	Programmierschnittstelle zur Virus Detection Engine.
<b>Unterstützte Systeme</b>	Windows NT/2000/XP/2003; Windows 95/98/Me; Linux; Solaris; FreeBSD HP-UX; verschiedene andere Unix-Derivate; OpenVMS, OS/2.
<b>Arbeitsweise</b>	Windows, OS/2: COM-konforme Dynamic Link Library (DLL). Unix Plattformen, OpenVMS: Shared Library, als Binary umgesetzt.
<b>Schnittstelle</b>	COM-basierte C/C++ Schnittstelle auf allen Versionen für Konsistenz auf allen Plattformen.
<b>Verwendung der Schnittstelle</b>	Nach der Installation von Sophos Anti-Virus rufen Client-Anwendungen die SAVI Library auf.
<b>Installation</b>	Wird als Teil des Sophos Anti-Virus Pakets installiert.
<b>Update der SAV Interface Clients</b>	SAV Interface Clients (d. h. Drittprodukte) werden automatisch aktualisiert, sobald Sophos Anti-Virus aktualisiert wird. Kann vom Client-Produkt angepasst werden.
<b>Systemvoraussetzungen</b>	
<b>Windows</b>	Intel 80486 oder kompatibler Prozessor; Alpha Prozessor.
<b>Linux</b>	Intel 80486 oder kompatibler Prozessor; Alpha; PowerPC. Alle Distributionen mit Kernel Version 2.x.x oder höher, libc6 oder libc5 (nur Intel).
<b>FreeBSD</b>	Intel 80486 oder kompatibler Prozessor; FreeBSD 3.0 oder höher.
<b>HP-UX</b>	Version 10.20 oder höher.
<b>AIX</b>	Version 4.2 oder höher.
<b>Solaris</b>	Sun SPARC Prozessor; Intel 80486 oder kompatibler Prozessor; SunOS 5.6 oder höher; Solaris 7 oder höher.
<b>Tru64 UNIX</b>	Digital UNIX Version 4.0D oder höher; Tru64 UNIX 5 oder höher.
<b>SCO</b>	SCO UnixWare 7.0 oder höher; SCO OpenServer 5 oder höher.
<b>OS/2</b>	OS/2 Warp Version 3.0 oder höher.
<b>OpenVMS</b>	VAX Version 5 oder höher; Alpha Version 1 oder höher.
<b>Speicher</b>	6 - 8 MB RAM.
<b>Festplattenspeicher</b>	Windows: 20 - 30 MB; Andere Versionen: 5 - 8 MB.
<b>Überprüfungsgeschwindigkeit</b>	20 - 30fache Verbesserung gegenüber Befehlszeilenscannern. Durchschnittliche Überprüfungszeit einer Datei im normalen ("Intelligent Scanning") Modus < 20 ms.
<b>Virenmeldungen</b>	Optionen sind abhängig vom Client-Produkt.
<b>Integratoren</b>	Eine komplette Liste mit den Integratoren und ein Entwickler-Toolkit finden Sie unter <a href="http://www.sophos.de/oem/alliances/">http://www.sophos.de/oem/alliances/</a> .



Typische Verwendung von SAV Interface am Unternehmens-Gateway

Beachten Sie, dass Anwender von SAV Interface kompatiblen Produkten eine SAV Interface Lizenz erwerben müssen. Diese kann auf andere Sophos Lizenzen aufgestockt werden, um alle wichtigen Punkte in einem Unternehmen zu schützen. fs/030909