

Arbeitsabläufe mit MS-Outlook® und MS-ExchangeServer®
optimieren und unterstützen

Gangl
Dienstleistungen

Installationsleitfaden zu unserem...

OLX® Cal (SQL) Agent

für

MS-ExchangeServer® 5.5 und 2000

www.exchange-addons.com



Arbeitsabläufe mit MS-Outlook® und MS-ExchangeServer®
optimieren und unterstützen

Gangl
Dienstleistungen

Generelle technische Informationen zu unseren...

OLX® Agents

für

MS-ExchangeServer® 5.5 und 2000

finden Sie in der separaten Dokumentation

OLXAgents General

Funktionen dieses Agents...

- automatische Überführung von Terminen aus selektierbaren oder allen Postfächern in die **OLXCal**-Datenbasis
- automatische Reorganisation gelöschter Termine
- firmenweit identische Verarbeitung von **privaten** und **nicht privaten** Terminen
- client- und zeitlich unabhängige Verarbeitung
- schließt die Lücke von OutlookWebAccess (OWA)
- liefert u.a. die Datenbasis für **OLXCalWebAccess**
- Schnittstelle zu SMS-Gateway

Kurz gesagt:

OLX[®]Cal (SQL) Agent

ermöglicht serverseitige

Bereitstellung

von Terminen
in eine

SQL-Datenbasis

und das Beste...

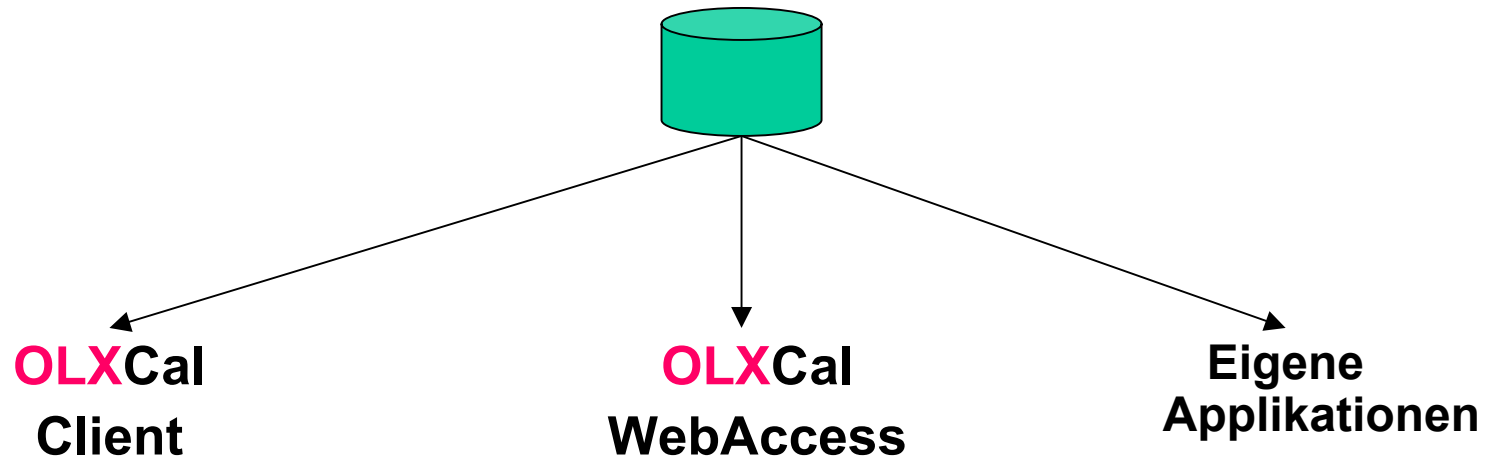
OLX[®]Cal (SQL) Agent

- ist unabhängig vom OLXCal-Client
- unterstützt den OLXCal-Client
- unterstützt OLXCalWebAccess
- bietet erweiterte Möglichkeiten (SMS)

Möglichkeiten...

OLX[®]Cal (SQL) Agent

ermöglicht die
serverseitige Datenbereitstellung



Möglichkeiten...

OLX[®]Cal (SQL) Agent

ermöglicht die
serverseitige Verarbeitung

- **direkter** Termineintragungen
- **direkter** Terminlöschungen
- **direkter** Reservierungsanfragen
- **SMS-Requests**

... aus

OLXCal
(Client)

Internet

Intranet

eigenen
Applikationen

Installation / Deinstallation

- als angemeldeter **Administrator (Exchange-Admin !)**
- keine spezifischen Voraussetzungen (lediglich **MDAC**)
- keine Abhängigkeiten
- sofortiger Start des Agents nach Installation/Konfiguration
- jederzeitige Deinstallation möglich
- **SQL-Datenbank muss vorab erstellt worden sein !**
(Setup enthält das SQLScript zum Aufbau der entsprechenden Tabellen)

Schritte zur Inbetriebnahme

1. **Entpacken des Download-Zips in einen Folder**
2. **Durchlesen dieser Dokumentation**
3. **Erstellen der SQL-Datenbasis**
4. **Setup / Konfigurieren des Agents**

Entpacken des Download-Zips in einen Folder

1. Nach dem Download von unserem Web erhalten Sie ein **OLXCal(SQL)AgentSetup.ZIP**
2. Entpacken Sie dieses ZIP in einen separaten Ordner irgendwo im Filesystem

Name	Size	Type
data1.cab	756KB	WinZip-Datei
data1.hdr	16KB	HDR File
data2.cab	454KB	WinZip-Datei
ikernel.ex_	333KB	EX_ File
layout.bin	1KB	BIN File
OLXCa_MSSQL.sql	28KB	SQL File
OLXCa_MYSQL.sql	6KB	SQL File
OLXCa_ORACLE.sql	7KB	SQL File
setup.bmp	81KB	Bitmap Image
Setup.exe	45KB	Application
Setup.ini	1KB	Configuration Settings
setup.inx	124KB	INX File

3. Öffnen Sie diese PDF-Dokumentation

Erstellen der SQL-Datenbasis

Mitgeliefert werden SQL-Scripts für

- MSDE sowie MS-SQLServer 7 / 2000
- Oracle
- mySQL

Was müssen Sie tun ?

1. Erstellen Sie in Ihrem Ziel-Datenbanksystem eine neue Datenbank
2. Führen Sie das entsprechende SQL-Script zur Generierung der Tabellen aus

Informationen zur Anlage einer SQL-Datenbank bzw. Ausführung des mitgelieferten SQL-Scripts finden Sie in der separaten Dokumentation [OLXSQLScripts](#)

Setup

Nachdem alle Vorbedingungen

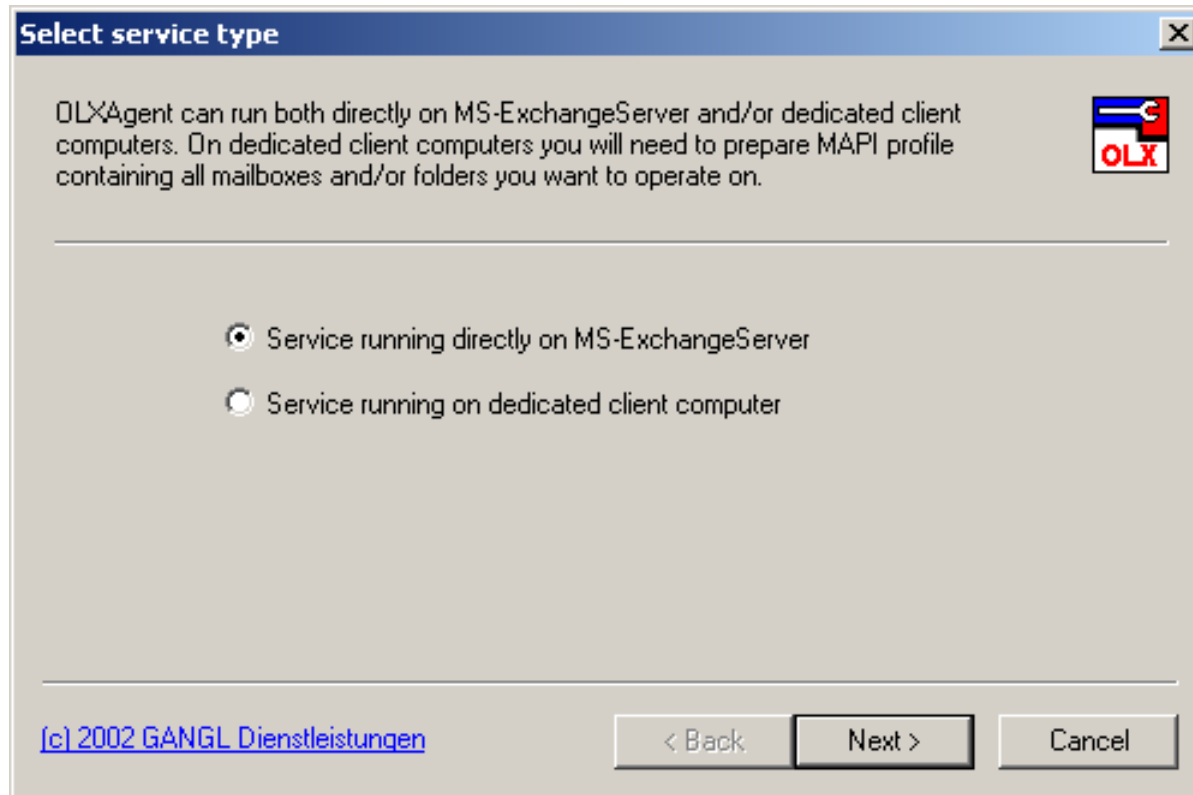
- angemeldet als Administrator (Exchange-Admin)
- SQL-Datenbank erstellt
- SQL-Script ausgeführt

geschaffen wurden

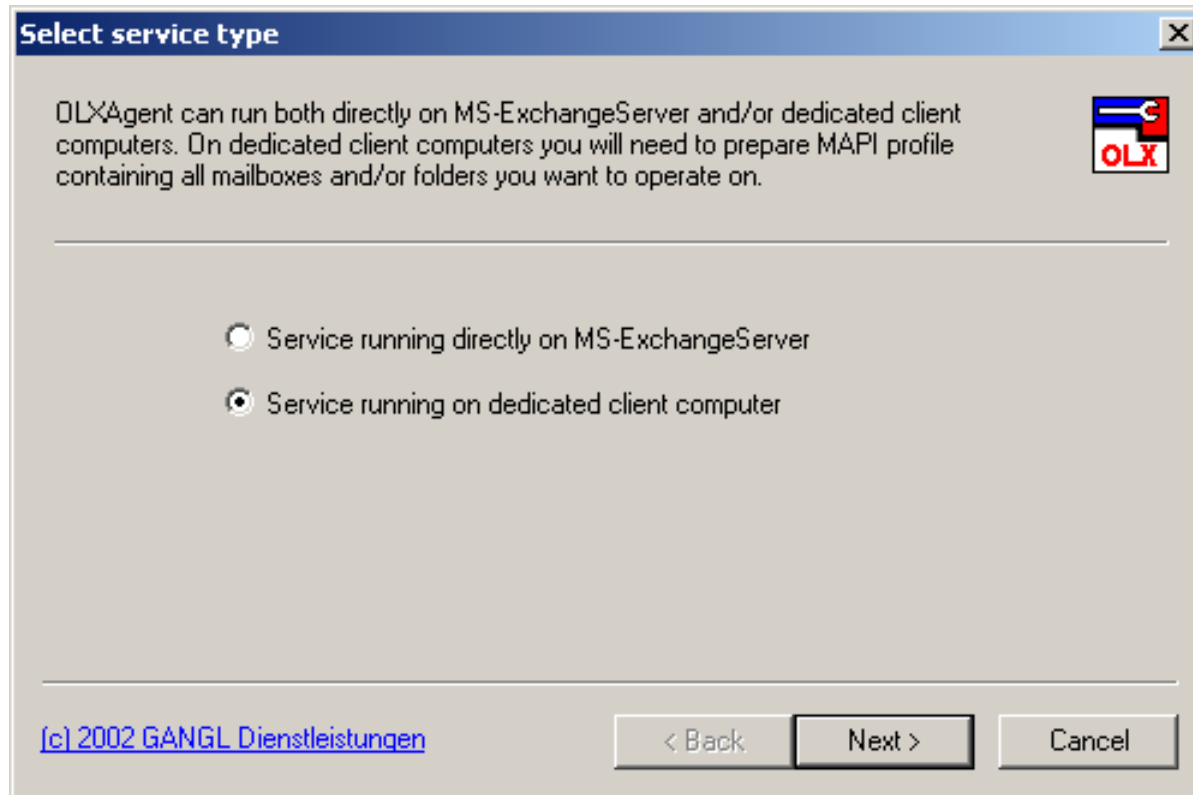
starten Sie nun das **SETUP.EXE**

Nachdem die physische Installation durchgeführt wurde wird automatisch die Konfiguration gestartet !

Konfiguration (direkt auf dem ExchangeServer)



oder Konfiguration (auf dediziertem PC)



Auswahl des Service-Accounts

Select user account for running as service

Select user account (from Windows) which OLXAgent will use to log on / run under.
Selected user account must have "logon as a service" rights.

User account:

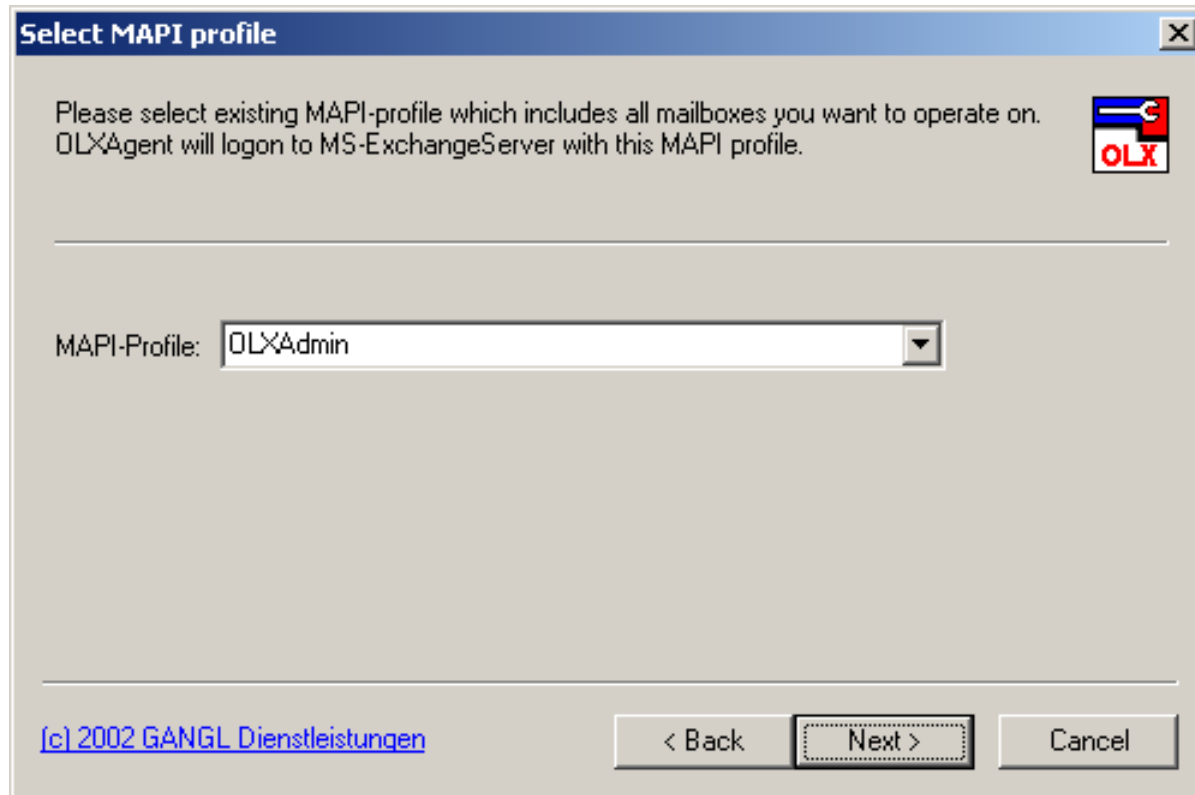
Password:

Confirm password:

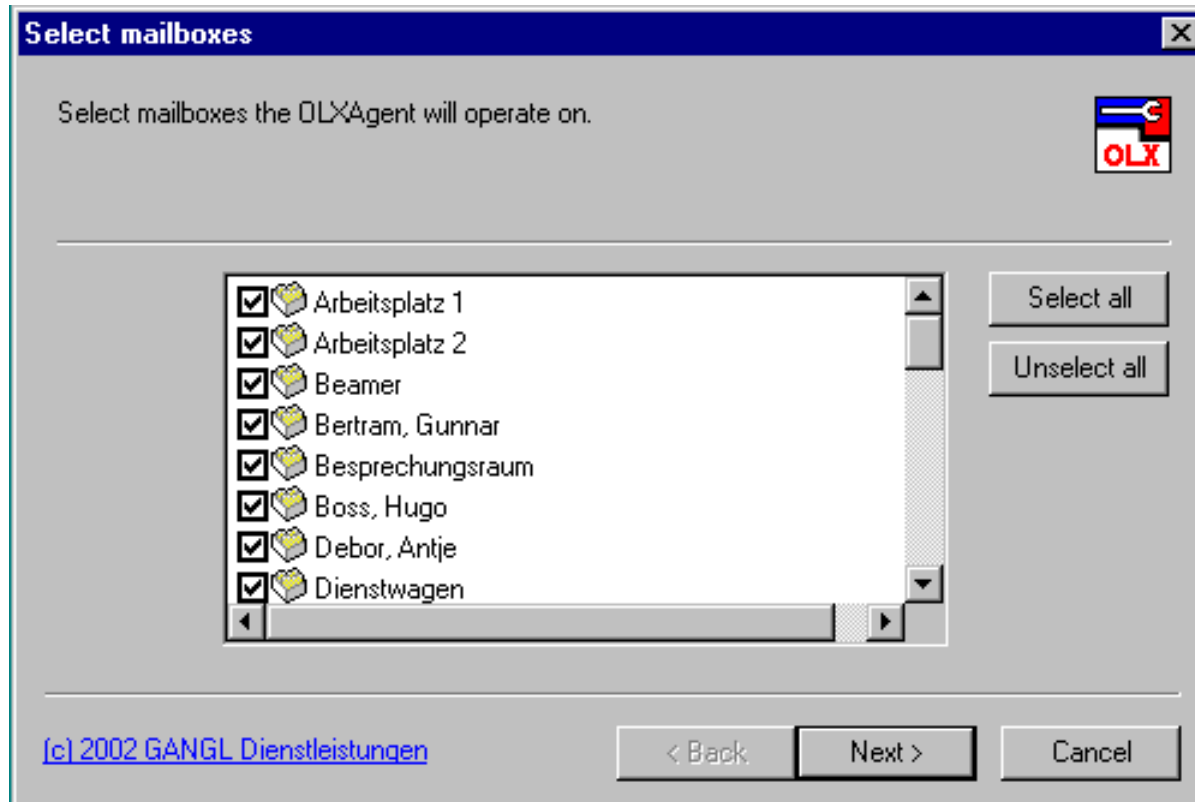
Attempt to start service automatically after installation

[\(c\) 2002 GANGL Dienstleistungen](#)

Auswahl des MAPI-Profiles (nur dedizierter PC)



Auswahl der zu verarbeitenden Postfächer...



Berechtigungen OLXCalAdmin (NUR dedizierter PC)

Beachten Sie bitte, daß der Exchange-User **OLXCalAdmin** in dieser Konstellation auch über die nachstehenden Berechtigungen **verfügt**:

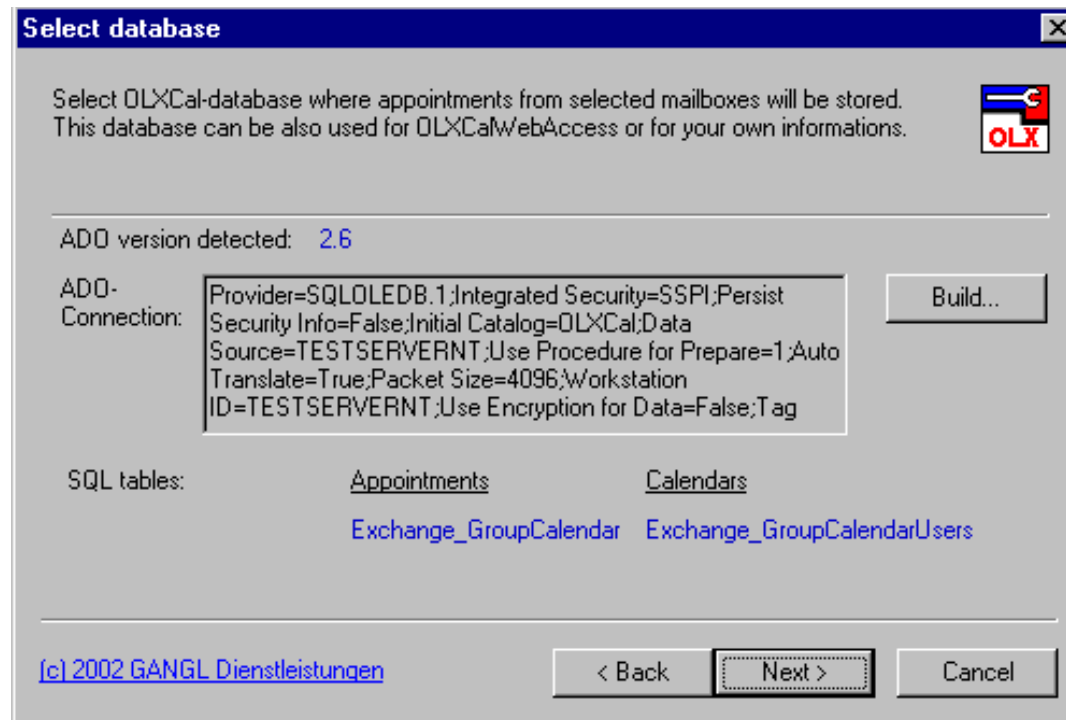
Ordner	Sichtbar	lesend	schreibend
Postfach	x	x	x
Posteingang	x	x	x
Postausgang	x	x	x
Gesendete Objekte	x	x	x

Berechtigungen User/Delegate (NUR dedizierter PC)

Beachten Sie bitte, daß die **Delegates** dem Exchange-User OLXCalAdmin in dieser Konstellation folgende nachstehenden Berechtigungen **erteilen**:

Ordner	Sichtbar	lesend	schreibend
Postfach	x	x	x
Posteingang	x	x	
Kalender	x	x	x

Auswahl der SQL-Datenbasis...



Informationen zur Anlage einer SQL-Datenbank bzw. Ausführung des mitgelieferten SQL-Scripts finden Sie in der separaten Dokumentation [OLXSQLScripts](#)

Transfer von **privaten** Termine


Transferring PRIVATE appointments [X]

Select method how transfer of private appointments should be applied. You can prevent private appointments from being transferred in OLXCal-groupcalendar at all. You can also define additionally how transferred private appointments should be treated.

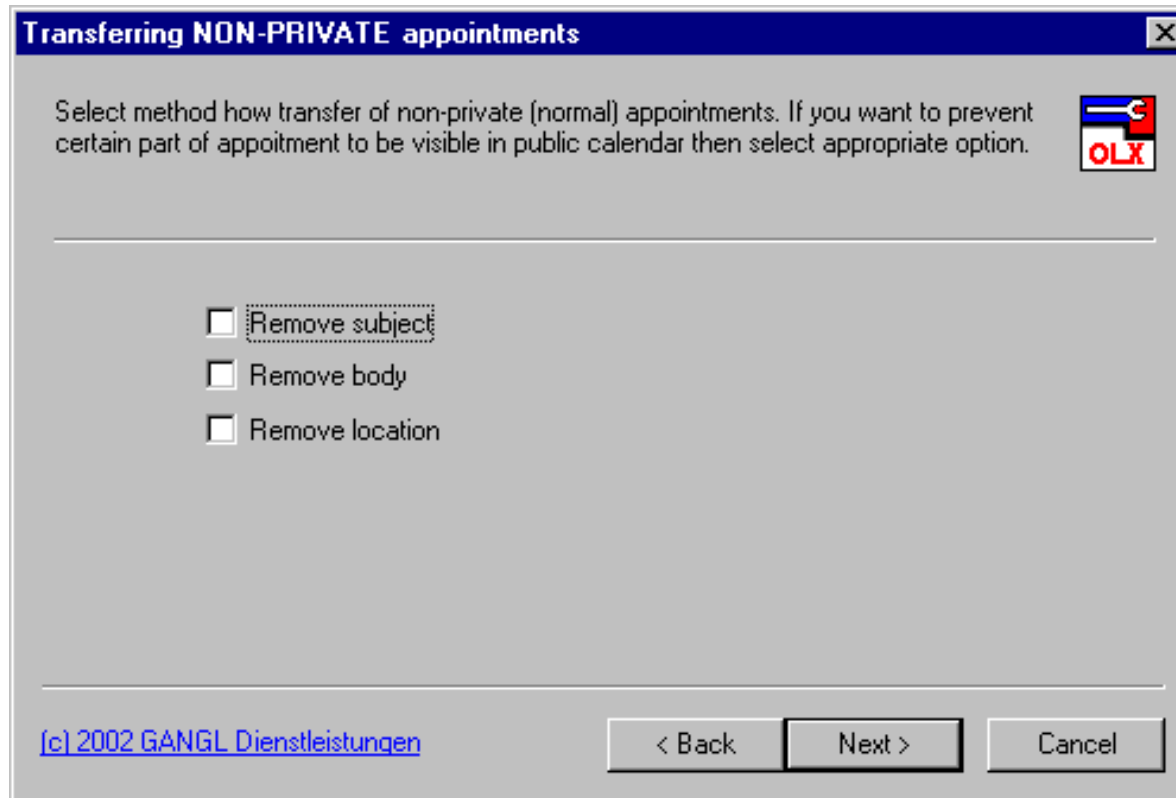
Transfer private appointments

- Remove subject
- Remove body
- Remove location

[\(c\) 2002 GANGL Dienstleistungen](#) < Back Next > Cancel



Transfer von **nicht-privaten** Termine



Benachrichtigung per E-Mail

Select reporting mailbox

Select email-address wich will be used to send error reports from OLXAgent.
This email address is optional.
You can always examine service log file to find out source of problems.


email-address:

[\(c\) 2002 GANGL Dienstleistungen](#)

integrierte Zeitsteuerung (Scheduler)

Configure scheduler parameters [X]

OLXAgent will use internal scheduler to perform its actions.
Please select type of scheduler and frequency of service activity.

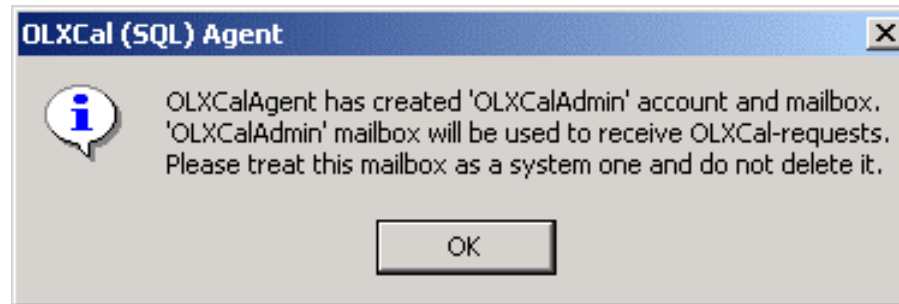


Every minutes

Every day at o'clock

[\(c\) 2002 GANGL Dienstleistungen](#) < Back Finish Cancel

Überprüfung der benötigten Mailbox...



Diese Überprüfung auf Existenz der benötigten Mailbox **OLXCalAdmin** wird automatisch nach der Installation als auch jeder nachträglichen Konfiguration durchgeführt !

Bei Problemen lesen Sie bitte in der Section ‚Mögliche Probleme‘ nach...

Nach Konfiguration von...

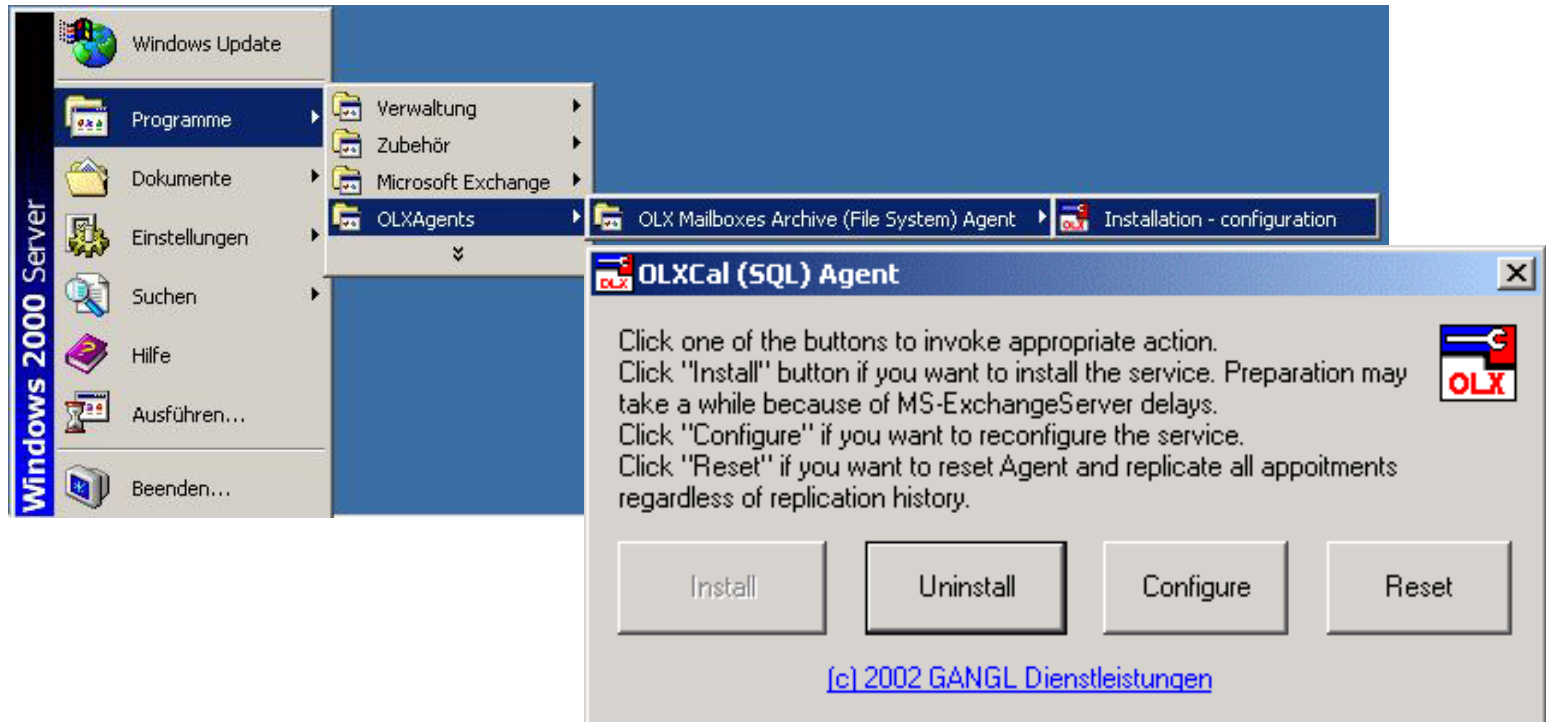
OLX[®]Cal (SQL) Agent

für

MS-ExchangeServer[®] 5.5 und 2000

erfolgt (optional) ein automatischer Start des Agenten !

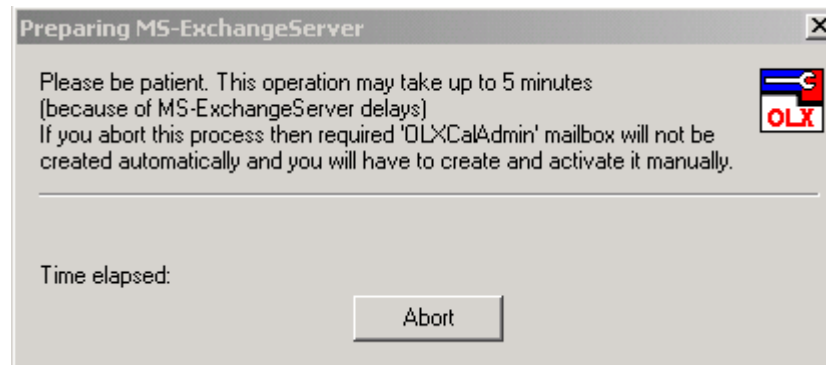
nachträgliche Konfiguration jederzeit möglich



Mögliche Probleme...

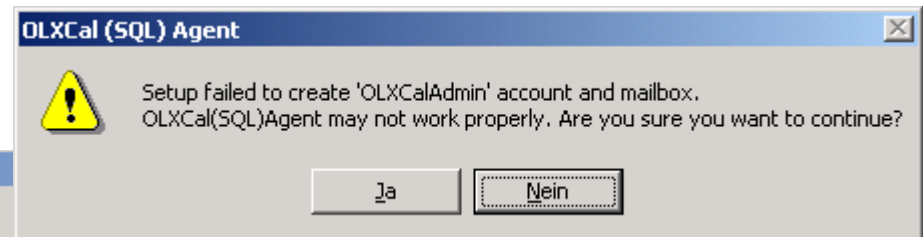
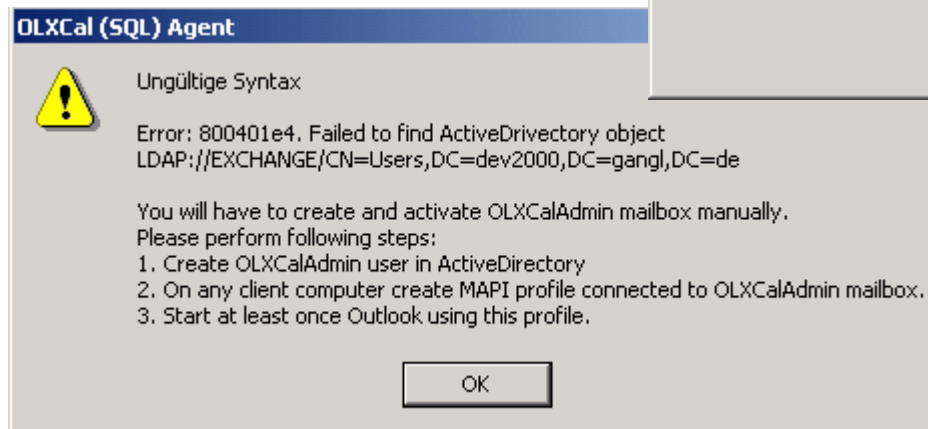
Wir haben versucht, alles erdenklich Mögliche bzgl. Installation und Konfiguration zu automatisieren bzw. dem Anwender abzunehmen.

Dennoch kommt es immer wieder vor, daß der MS-ExchangeServer sich aus irgendwelchen Gründen nicht wie erwartet verhält (Wir könnten ein Lied davon singen...)



Mögliche Probleme...

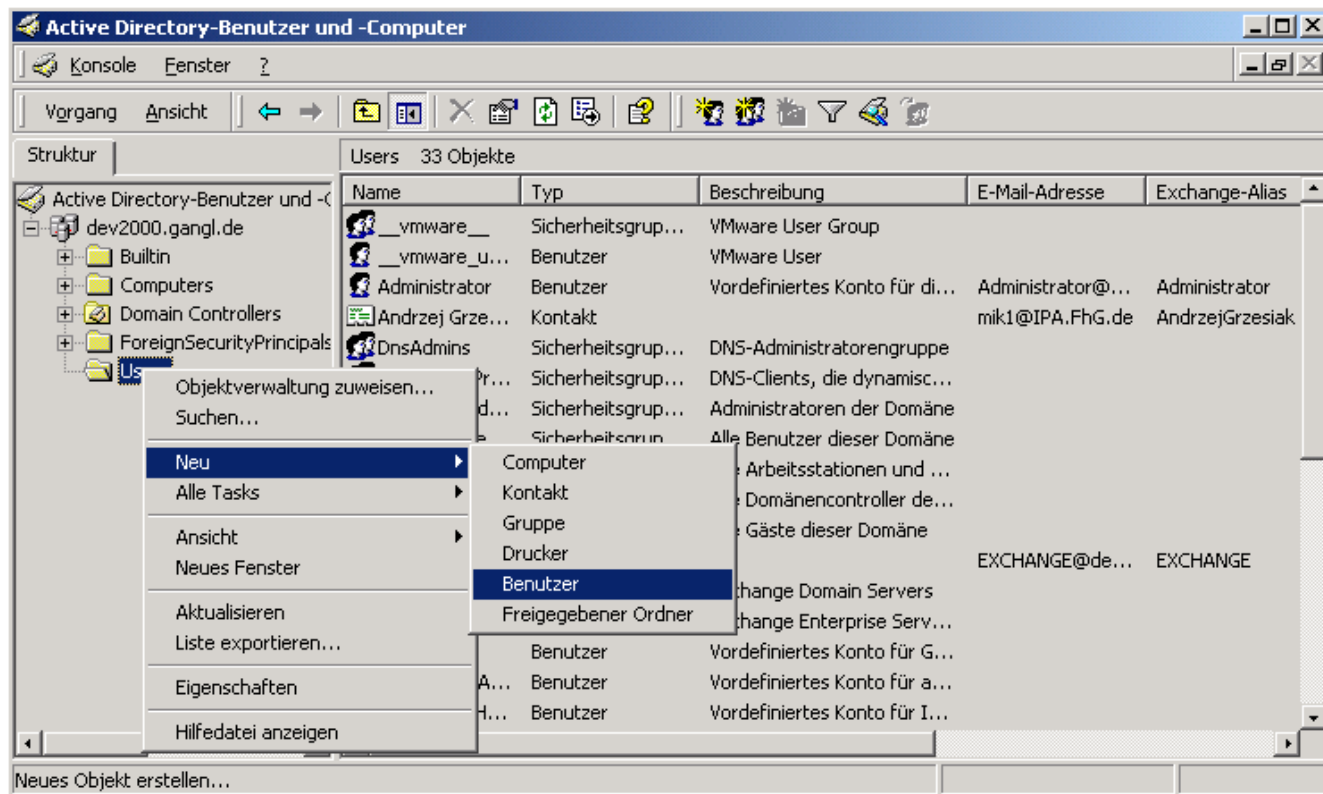
Ein Beispiel hierfür ist die automatische Neuanlage der benötigten Mailbox **OLXCalAdmin** und die anschließende Aktivierung:



Die benötigte Mailbox **OLXCalAdmin** muß manuell angelegt und aktiviert werden !
Wie und mit welchen Einstellungen erfahren Sie auf den folgenden Seiten...

Problembesehung (am Beispiel ActiveDirectory)

Manuelle Neuanlage der benötigten Mailbox **OLXCalAdmin** (Schritt 1):



Problembhebung (am Beispiel ActiveDirectory)

Manuelle Neuanlage der benötigten Mailbox **OLXCalAdmin** (Schritt 2):

Neues Objekt - Benutzer

Erstellen in: dev2000.gangl.de/Users

Vorname: Initialen:

Nachname:

Vollständiger Name:

Benutzeranmeldename:
 @dev2000.gangl.de

Benutzeranmeldename (Windows NT 3.5x/4.0):

< Zurück Weiter > Abbrechen

Problembesehung (am Beispiel ActiveDirectory)

Manuelle Neuanlage der benötigten Mailbox **OLXCalAdmin** (Schritt 3):

Neues Objekt - Benutzer

Erstellen in: dev2000.gangl.de/Users

Kennwort: [Masked]

Kennwortbestätigung: [Masked]

Benutzer muss Kennwort bei der nächsten Anmeldung ändern

Benutzer kann Kennwort nicht ändern

Kennwort läuft nie ab

Konto ist deaktiviert

< Zurück Weiter > Abbrechen

Problembekämpfung (am Beispiel ActiveDirectory)

Manuelle Neuanlage der benötigten Mailbox **OLXCalAdmin** (Schritt 4):

Neues Objekt - Benutzer

Erstellen in: dev2000.gangl.de/Users

Exchange-Postfach erstellen **WICHTIG !!!**

Alias:
OLXCalAdmin

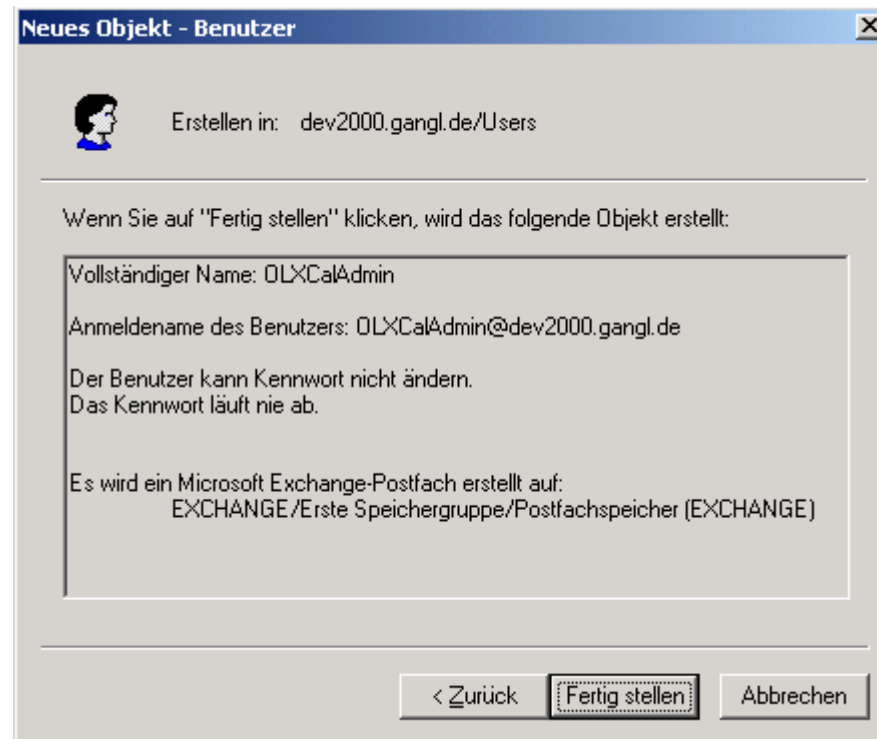
Server:
GANGL Dienstleistungen/Erste administrative Gruppe/EXCHANGE

Postfachspeicher:
Erste Speichergruppe/Postfachspeicher (EXCHANGE)

< Zurück Weiter > Abbrechen

Problembhebung (am Beispiel ActiveDirectory)

Manuelle Neuanlage der benötigten Mailbox **OLXCalAdmin** (Schritt 5):



Aktivierung der Mailbox **OLXCalAdmin**

Nach der manuellen Neuanlage der benötigten Mailbox **OLXCalAdmin** muß diese nun noch aktiviert werden. Es gibt hierzu 2 Möglichkeiten:

1. Sie erstellen auf einem beliebigen Client-Computer ein MAPI-Profil welches auf die neu erstellte Mailbox **OLXCalAdmin** im MS-ExchangeServer zeigt und starten MS-Outlook mindestens einmal mit diesem MAPI-Profil
2. Sie senden von einem anderen Client ein beliebiges E-Mail an die Mailbox **OLXCalAdmin**

Interessanterweise wird erst dann die neue Mailbox **OLXCalAdmin** aktiviert !

Überprüfung der Mailbox **OLXCalAdmin**

The screenshot shows the Exchange System Manager interface. The left pane displays the hierarchy: GANGL Dienstleistungen (Exchange) > Server > EXCHANGE > Postfächer. The right pane shows a table of mailboxes with the following data:

Postfach	Letzte Anmeldung von	Größe (KB)	Objekte gesamt	Letzter Anmeldez...
Administrator	DEV2000GANGL\Administrator	21	23	11/12/2002 1:24...
EXCHANGE	DEV2000GANGL\EXCHANGE	1	1	3/18/2002 3:50 PM
JAREK	DEV2000GANGL\JAREK	524,755	21,874	11/12/2002 1:23...
OLXCalAdmin		1	1	
SMTP (EXCHAN...	NT-AUTORITÄT\SYSTEM	0	0	11/12/2002 1:23...
Systemaufsicht	NT-AUTORITÄT\SYSTEM	0	0	4/20/2002 12:16...
SystemMailbox-{A6D58189-A465-443F-8DF5-EC3D52416E6D}			430	4/20/2002 12:14...
TESTER	DEV2000GANGL\JAREK	84	10	4/17/2002 4:25 PM
Thomas	DEV2000GANGL\Administrator	54,065	4,522	11/12/2002 1:23...

Arbeitsabläufe mit MS-Outlook® und MS-ExchangeServer®
optimieren und unterstützen

Gangl
Dienstleistungen

Zum Abschluß...

**Wir stehen Ihren Anregungen als auch
individuellen Anpassungen positiv gegenüber !**

Sie haben spezifische Anforderungen ?

**Wir als auch unsere Partner stehen
Ihnen gerne und jederzeit zur Verfügung !**

Rufen Sie einfach an oder senden Sie uns ein E-Mail...

GANGL-Team

Arbeitsabläufe mit MS-Outlook® und MS-ExchangeServer®
optimieren und unterstützen

Gangl
Dienstleistungen

Bezugsquellen / Partner / Preise

Deutschland

GANGL Dienstleistungen
Nelkenstrasse 16
D-73540 Lautern

Tel.: +49 7173 92 90 53
Fax: +49 7173 92 90 55
Mobil: +49 177 49 33 536

E-Mail: mail@exchange-addons.com
Internet: www.exchange-addons.com

Schweiz

Global System AG
Hauptstrasse 36
CH-4127 Birsfelden

Tel.: +41 61 3788 333
Fax: +41 61 3788 334

E-Mail: info@globalsystem.ch
Internet: www.globalsystem.ch