

Arbeitsabläufe mit MS-Outlook® und MS-ExchangeServer®
optimieren und unterstützen

Gangl
Dienstleistungen

OLX® TaskReport Agent

für

MS-ExchangeServer® 5.5 und 2000

www.exchange-addons.com



Arbeitsabläufe mit MS-Outlook® und MS-ExchangeServer®
optimieren und unterstützen

Gangl
Dienstleistungen

Generelle technische Informationen zu unseren...

OLX® Agents

für

MS-ExchangeServer® 5.5 und 2000

finden Sie in der separaten Dokumentation

OLXAgents General

Anwendungsgebiete / Vorteile dieses Agents...

Zentrale und automatische Generierung einer

- HTML-Übersicht
- CSV-Ausgabedatei

aller offenen bzw. unerledigten Aufgaben

aus definierbaren

- Postfächern / Mailboxen
- Öffentlichen Ordnern / PublicFolders

Kurz gesagt:

OLX[®]TaskReport Agent

ermöglicht eine

automatische, serverseitige und stets aktuelle

Aufgabenübersicht

aus beliebig definierbaren

- **Öffentlichen Ordnern / PublicFolders**
 - **Postfächern / Mailboxes**

für

- **Intranet / Internet**
- **Integration in MS-Outlook**
- **eigene Auswertungen/Statistiken**

Kurz gesagt:

OLX[®]TaskReport Agent

bietet die Antwort für folgende Frage:

Welche Aufgaben sind noch unerledigt in den Aufgabenordnern der einzelnen Anwender oder auch in Öffentlichen Ordnern und sollten schnellstens erledigt oder bearbeitet werden ?

Vorteile dieses Agents...

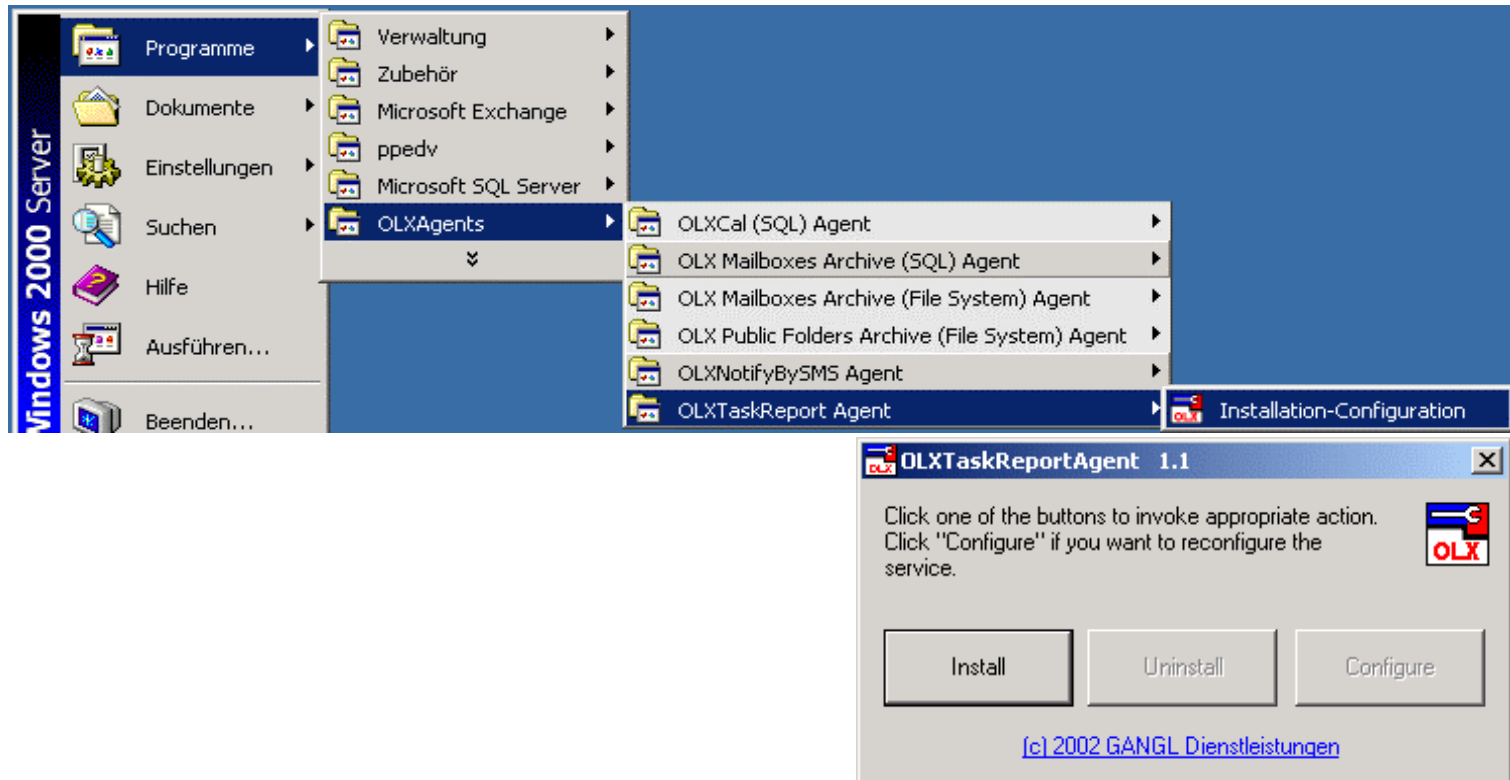
- Übersicht der offenen/unerledigten Aufgaben
- postfachübergreifende Zusammenführung
- Unterstützung von Öffentlichen Ordnern
- Überschrift und eigenes Firmenlogo frei definierbar
- Generierung einer HTML-Seite
- Generierung einer CSV-Datei zur weiteren Verarbeitung
- Ablageort frei definierbar
- Integrierbar in Intranet, MS-Outlook, Intrexx...
- keinerlei Client-Installation nötig (zentrale Steuerung)
- stets aktuell
- Berücksichtigung von privaten Aufgaben

Installation / Deinstallation

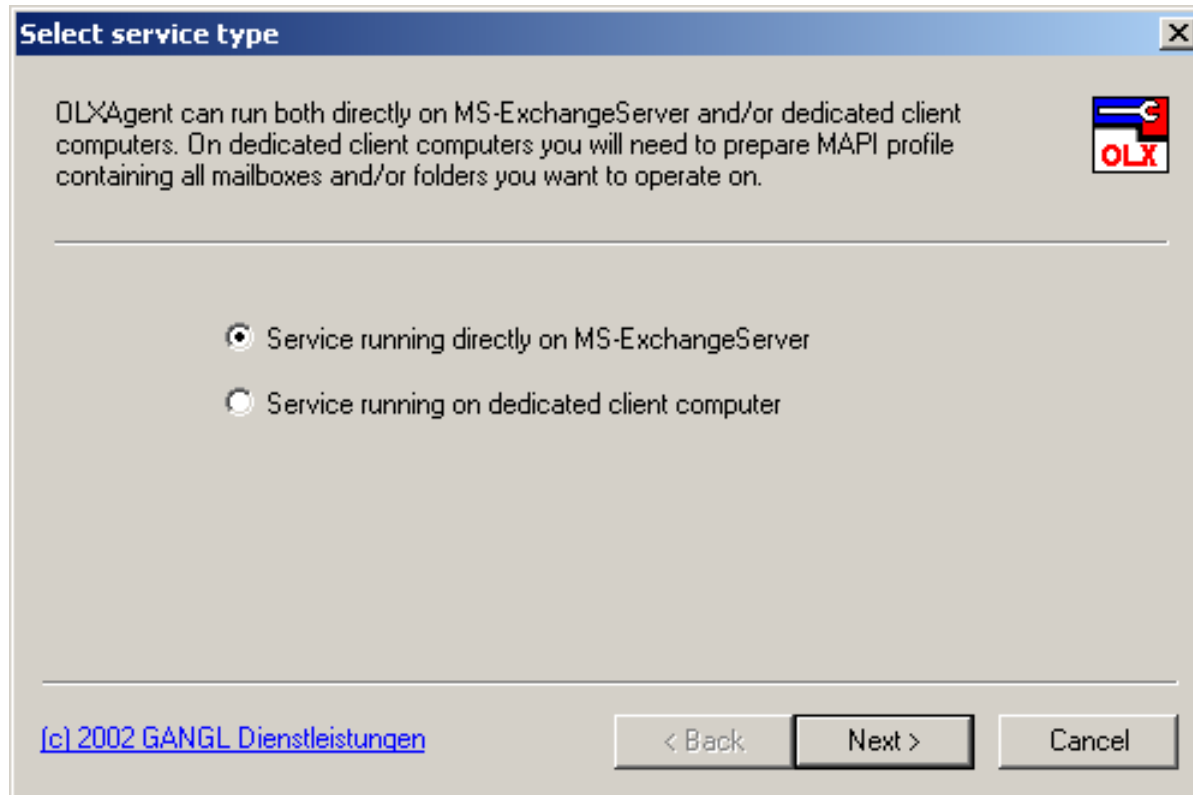
- als angemeldeter **Administrator**
- keine spezifischen Voraussetzungen
- keine Abhängigkeiten
- sofortiger Start des Agents nach Installation/Konfiguration
- jederzeitige Deinstallation möglich

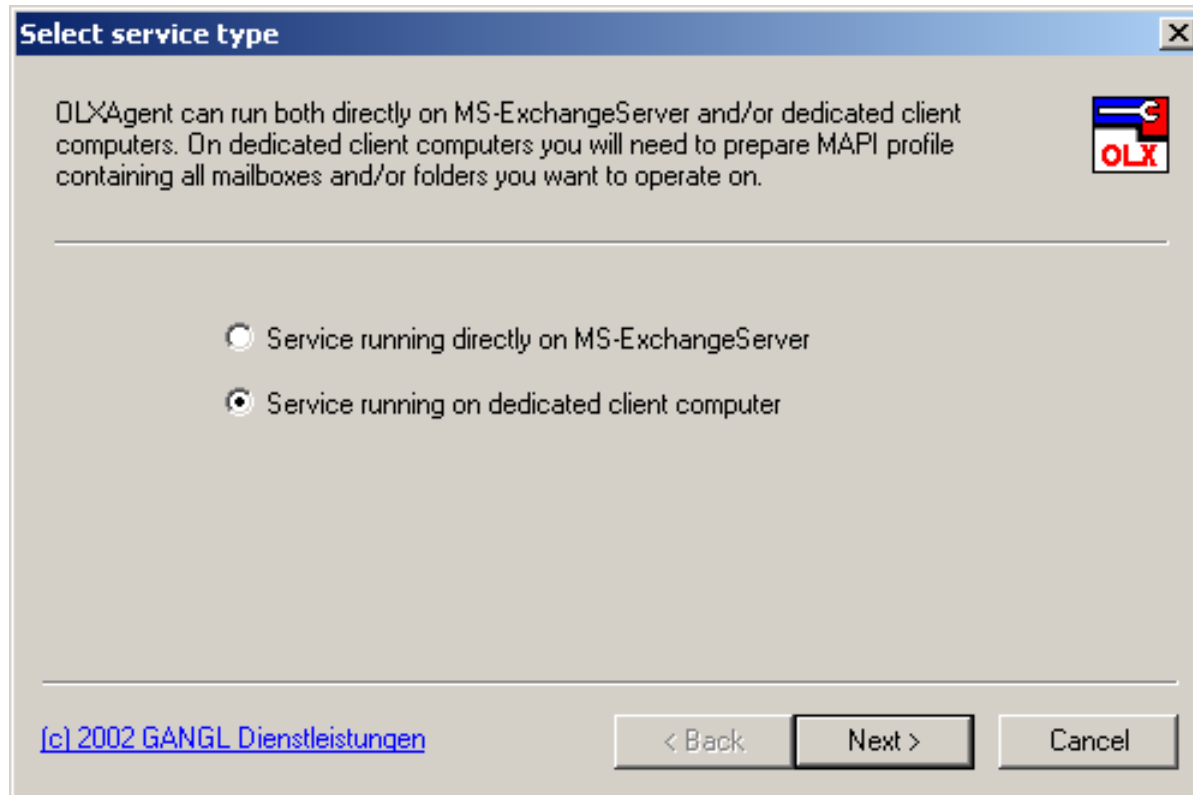
Konfiguration

- nachträgliche Konfiguration jederzeit möglich



Konfiguration (direkt auf dem ExchangeServer)



oder Konfiguration (auf dediziertem PC)

Auswahl des Service-Accounts

Select user account for running as service

Select user account (from Windows) which OLXAgent will use to log on / run under.
Selected user account must have "logon as a service" rights.

User account:

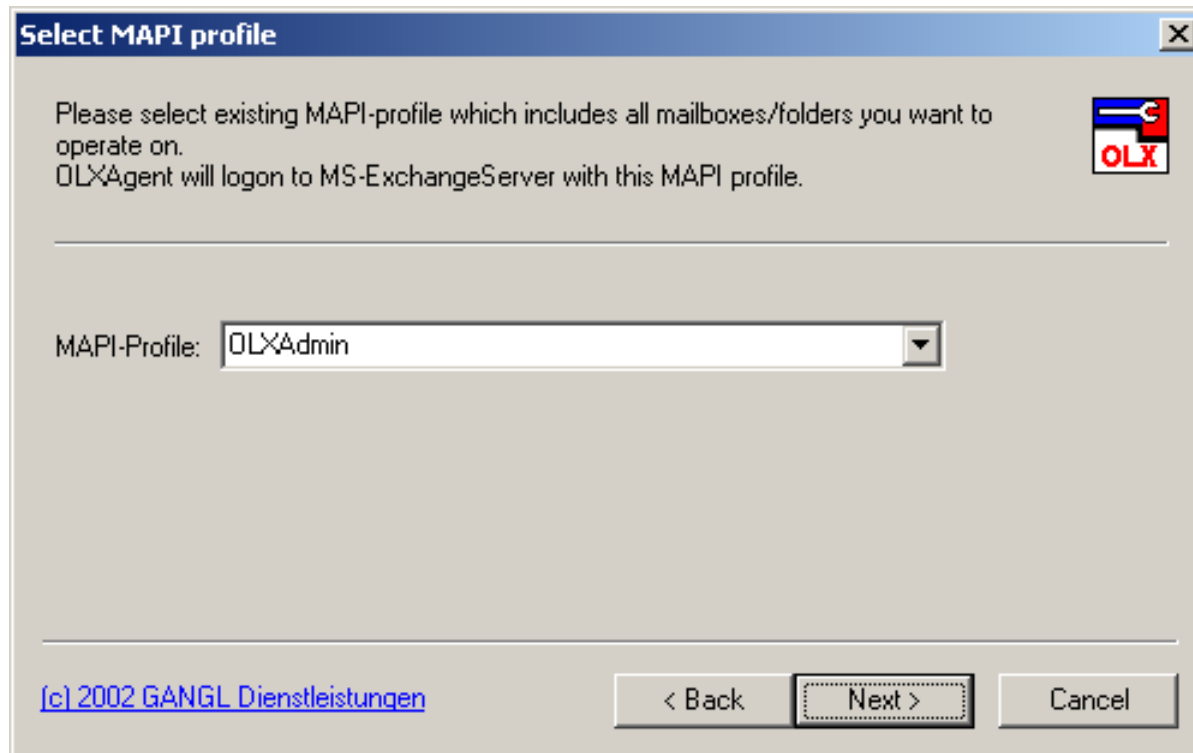
Password:

Confirm password:

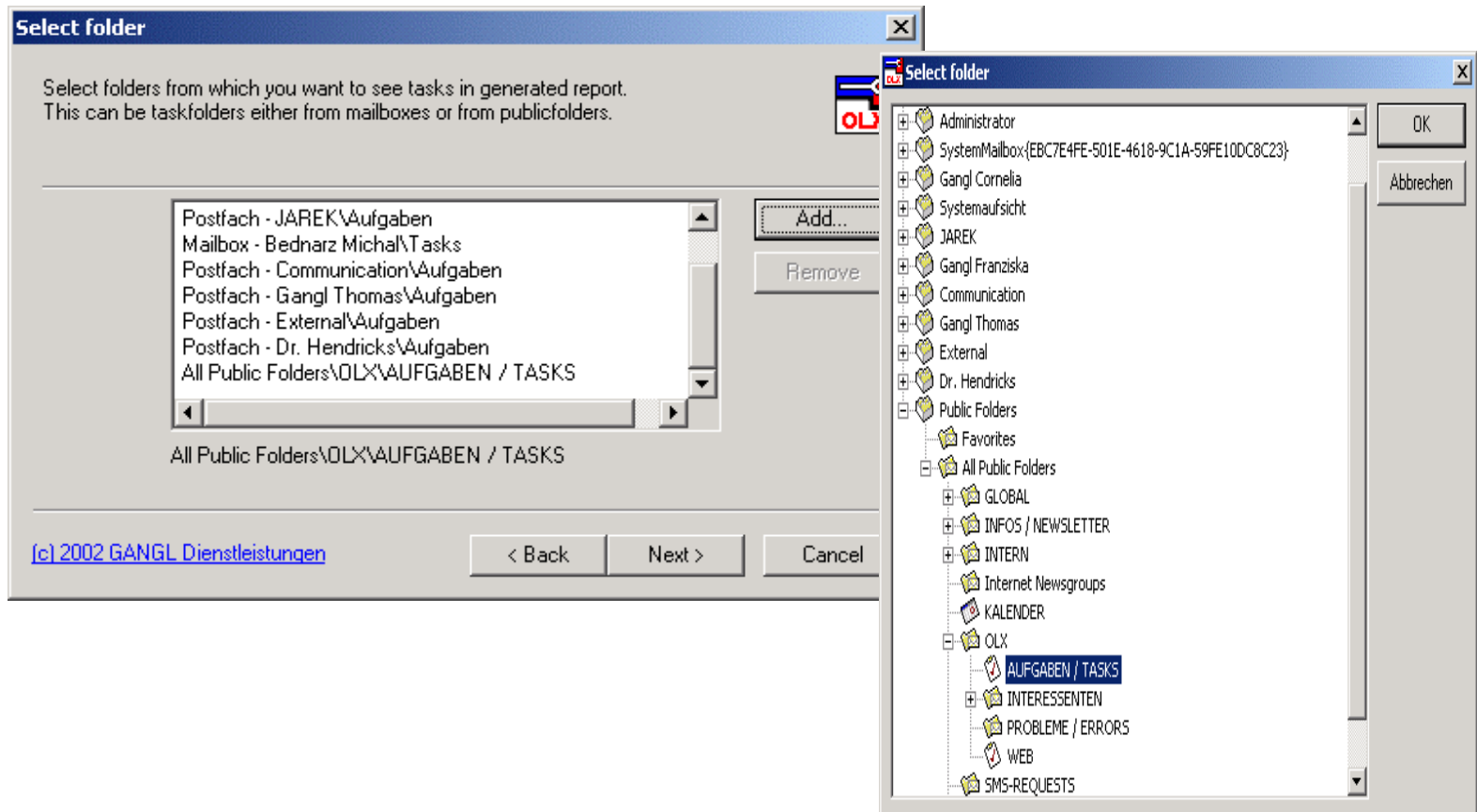
Attempt to start service automatically after installation

[\(c\) 2002 GANGL Dienstleistungen](#)

Auswahl des MAPI-Profiles (nur dedizierter PC)



Auswahl der zu berichtenden Ordner



(c) 2002 GANGL Dienstleistungen

Benachrichtigung per E-Mail

Select reporting mailbox [X]

Select email-address which will be used to send error reports from OLXAgent.
This email address is optional.
You can always examine service log file to find out source of problems.

email-address:

[c] 2002 GANGL Dienstleistungen

< Back Next > Cancel

HTML- und CSV- Konfiguration...

Define HTML/CSV output configuration [X]

Select disk location and basic properties of generated HTML/CSV document.
HTML will be generated in selected disk location and will contain defined heading and logo file. CSV will be automatically generated in same disk location as HTML named as defined in 'Filename:'

Disk location:

Filename:

Heading:

Logo file:

[\(c\) 2002 GANGL Dienstleistungen](#)

integrierte Zeitsteuerung (Scheduler)

Configure scheduler parameters


OLXAgent will use internal scheduler to perform its actions.
Please select type of scheduler and frequency of service activity.

Every minutes

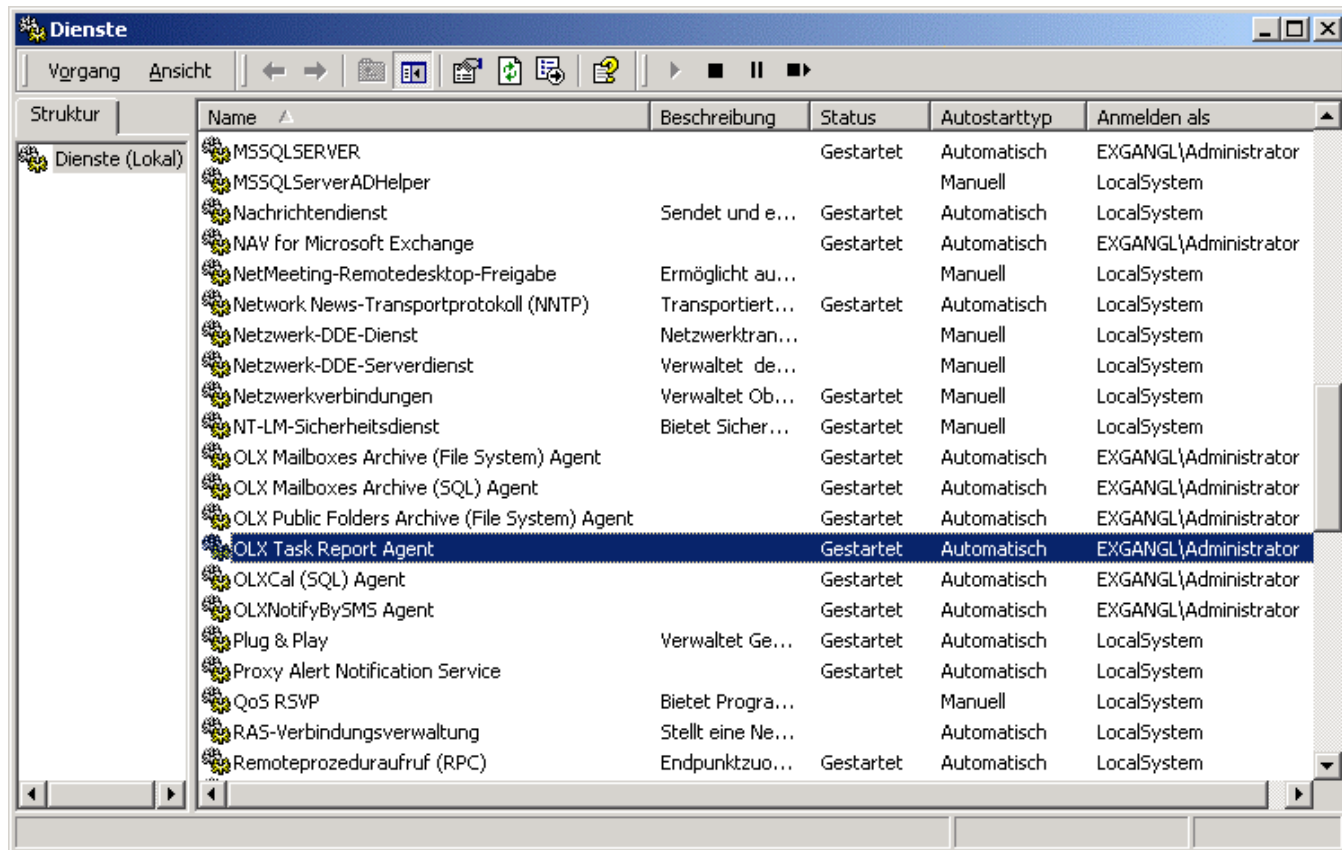
Every day at o'clock

[\(c\) 2002 GANGL Dienstleistungen](#)

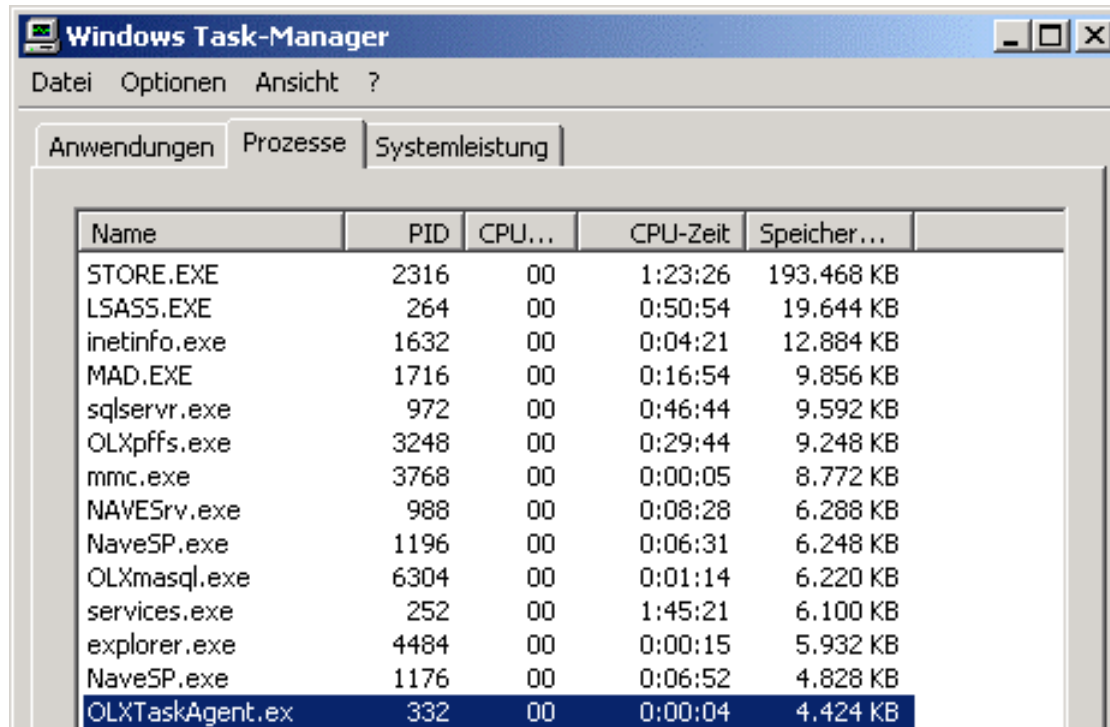
< Back Finish Cancel



Nach Installation / Konfiguration



Ressourcenbelastung



The screenshot shows the Windows Task Manager window with the 'Systemleistung' tab selected. The window title is 'Windows Task-Manager'. The menu bar includes 'Datei', 'Optionen', and 'Ansicht ?'. The tabs are 'Anwendungen', 'Prozesse', and 'Systemleistung'. The 'Systemleistung' tab displays a table of system performance data.

Name	PID	CPU...	CPU-Zeit	Speicher...
STORE.EXE	2316	00	1:23:26	193.468 KB
LSASS.EXE	264	00	0:50:54	19.644 KB
inetinfo.exe	1632	00	0:04:21	12.884 KB
MAD.EXE	1716	00	0:16:54	9.856 KB
sqlservr.exe	972	00	0:46:44	9.592 KB
OLXpffs.exe	3248	00	0:29:44	9.248 KB
mmc.exe	3768	00	0:00:05	8.772 KB
NAVESrv.exe	988	00	0:08:28	6.288 KB
NaveSP.exe	1196	00	0:06:31	6.248 KB
OLXmasql.exe	6304	00	0:01:14	6.220 KB
services.exe	252	00	1:45:21	6.100 KB
explorer.exe	4484	00	0:00:15	5.932 KB
NaveSP.exe	1176	00	0:06:52	4.828 KB
OLXTaskAgent.ex	332	00	0:00:04	4.424 KB

Generierte HTML-Übersicht **im Browser...**

finden Sie im Web unter folgendem Link...

[OLXTaskReportAgent-Sample](#)

Generierte HTML-Übersicht in MS-Outlook...

OLXTask Report
Aufgabensammlung (offen bzw. unerledigt)
Hier könnte IHR Logo stehen

03.07.2002 20:36:07

Gehe zu: Communication

Administrator Intern Tel: Mobil:

fällig	Tage	Status	G-Aufwand	%	Betreff	delegiert von	erstellt	Beginn	Kategorien	Abrechn
Di 11.06.2002	22	in Bearbeitung	0 Stunden	0 %	First		Mo 01.07.2002			
1 Aufgaben										

AUFGABEN / TASKS Tel: Mobil:
All Public Folders\OLX\AUFGABEN / TASKS

fällig	Tage	Status	G-Aufwand	%	Betreff	zuständig	erstellt	Beginn	Kategorien	Abrechn
		in Bearbeitung		0 %	OLXCal x.x - dayoffset for dayview-timerange should be adjustable in settings	Thomas Gangl	Do 15.11.2001		OLXCal (Client)	
		in Bearbeitung		0 %	OLXCal x.x - centralized settings (colors... all except folderid)	Thomas Gangl	Do 15.11.2001		OLXCal (Client)	
		in Bearbeitung		0 %	OLXCal 2.6 - OLXCalUser export button into ascii/csv	Thomas Gangl	Do 15.11.2001		OLXCal (Client)	
		in Bearbeitung		0 %	supporting selections	Thomas Gangl	Do 15.11.2001		OLXCal (Report)	
		in Bearbeitung		0 %	OLXCal 2.6 - Problem with collapsing groups (departments) -> not all are collapsed	Thomas Gangl	Do 15.11.2001		OLXCal (Client)	
		in Bearbeitung		0 %	OLXCal 2.52 - (Jumbo) Client-Berechtigungen abbilden (updated)	Thomas Gangl	Do 15.11.2001		OLXCal (Client)	
		in Bearbeitung		0 %	OLXCal 2.53 - (Jumbo) Pflege/Anzeige von externen Personen ohne Mailbox in ES	Thomas Gangl	Do 15.11.2001		OLXCal (Client)	
		in Bearbeitung		0 %	OLXCal 2.52 - (Jumbo) Unterstützung von ES-Verteilerlisten als Gruppierkriterium	Thomas Gangl	Do 15.11.2001		OLXCal (Client)	
		in Bearbeitung		0 %	OLXCal x.x - mechanism for working in offline/not connected mode	jbednarz@gangl.de	Do 25.10.2001		OLXCal (Client)	
		in Bearbeitung		0 %	OLXCal 2.6 - changing report-philosophy (via CR 8.5 Developer)	Thomas Gangl (Notebook)	Mi 24.10.2001		OLXCal (Client)	
		in Bearbeitung		0 %	OLXWord 1.7 - Betreff und Bezug mit an Hook übergeben	Gangl Thomas	Di 23.10.2001		OLXWord	
		in Bearbeitung		0 %	OLXWord 1.7 - Aufgabe sollte Kontaktlink beinhalten	Gangl Thomas	Di 23.10.2001		OLXWord	
		in Bearbeitung		0 %	OLXSecurity - by responding it is generating a lot of tabs into keyboard-buffer	jbednarz@gangl.de	Do 04.10.2001		OLXSecurity	
		in Bearbeitung		0 %	OLXProfile - Creating a COM-component for managing MAPI-profiles/delegates	jbednarz@gangl.de	Mo 10.09.2001		OLXProfile	
		in Bearbeitung		0 %	OLXMailNotify 1.2 - showing message if no mapiprofile exists (in IMC-mode)	Gangl Thomas	Sa 08.09.2001		OLXMailNotify	

Struktur/Format der generierten CSV-Datei...

- Name
- Fällig
- Tage
- Status
- Priorität
- Gesamtaufwand
- Erledigt
- Serienaufgabe
- delegiert / Standardaufgabe
- Betreff
- delegiert von / zuständig
- erstellt am
- Beginn
- Kategorien
- Abrechnungsinfo

Ausblick...

Aufgrund der zentralen Darstellung **offener bzw. unerledigter** Aufgaben von Mitarbeitern können evtl. Verzögerungen schnell erkannt und entsprechende Maßnahmen frühzeitig eingeleitet werden !

Ende der Präsentation...

OLX[®]TaskReport Agent

für

MS-ExchangeServer[®] 5.5 und 2000

Zum Abschluß...

**Wir stehen Ihren Anregungen als auch
individuellen Anpassungen positiv gegenüber !**

Sie haben spezifische Anforderungen ?

**Wir als auch unsere Partner stehen
Ihnen gerne und jederzeit zur Verfügung !**

Rufen Sie einfach an oder senden Sie uns ein E-Mail...

GANGL-Team

Arbeitsabläufe mit MS-Outlook® und MS-ExchangeServer®
optimieren und unterstützen

Gangl
Dienstleistungen

Bezugsquellen / Partner / Preise

Deutschland

GANGL Dienstleistungen
Nelkenstrasse 16
D-73540 Lautern

Tel.: +49 7173 92 90 53
Fax: +49 7173 92 90 55
Mobil: +49 177 49 33 536

E-Mail: mail@exchange-addons.com
Internet: www.exchange-addons.com

Schweiz

Global System AG
Hauptstrasse 36
CH-4127 Birsfelden

Tel.: +41 61 3788 333
Fax: +41 61 3788 334

E-Mail: info@globalsystem.ch
Internet: www.globalsystem.ch