

Arbeitsabläufe mit MS-Outlook® und MS-ExchangeServer®  
optimieren und unterstützen

**Gangl**  
Dienstleistungen

# OLX® PublicFolderArchive (FileSystem) Agent

für

## MS-ExchangeServer® 5.5 und 2000

Arbeitsabläufe mit MS-Outlook® und MS-ExchangeServer®  
optimieren und unterstützen

**Gangl**  
Dienstleistungen

Generelle technische Informationen zu unseren...

**OLX® Agents**

für

**MS-ExchangeServer® 5.5 und 2000**

finden Sie in der separaten Dokumentation

**OLXAgents General**

## Funktion dieses Agents...

---

- automatische Archivierung aller Einträge aus allen oder auch selektierbaren Öffentlichen Ordnern ins Filesystem (inklusive aller Unterordner)
- 1:1-Abbildung der Ordnerstruktur im Filesystem
- Archivierung im MSG-Format (inkl. aller Attachments)
- archivierte Einträge erhalten identische Datum/Uhrzeit
- Entfernen alter Einträge (älter als x Tage)

## Vorteile dieses Agents...

---

- Filesystem enthält identische Struktur wie in MS-Outlook
- Direkter Zugriff über Explorer per Doppelklick
- permanente Online-Archivierung im Filesystem
- Einträge aus Öffentlichen Ordnern sind auch dann verfügbar wenn momentan kein ExchangeServer aktiv ist
- individuelle Zugriffssteuerung durch Administrator
- automatische Reorganisation alter Einträge
- kein Client-Eingriff notwendig / serverseitige Verarbeitung
- verhindert Sicherheitslücken
- Schutz vor Datenverlust / unwiderrufbarem Löschen
- Langzeit-Archivierung Ihrer Öffentlichen Ordner
- einfacher Restore der gespeicherten Objekte

**Kurz gesagt:**

---

# **OLX<sup>®</sup>PublicFolderArchive (FileSystem) Agent**

ermöglicht serverseitige

- **Online-Archivierung**
  - **Bereinigung**

von

**Öffentlichen Ordnern / PublicFolders**

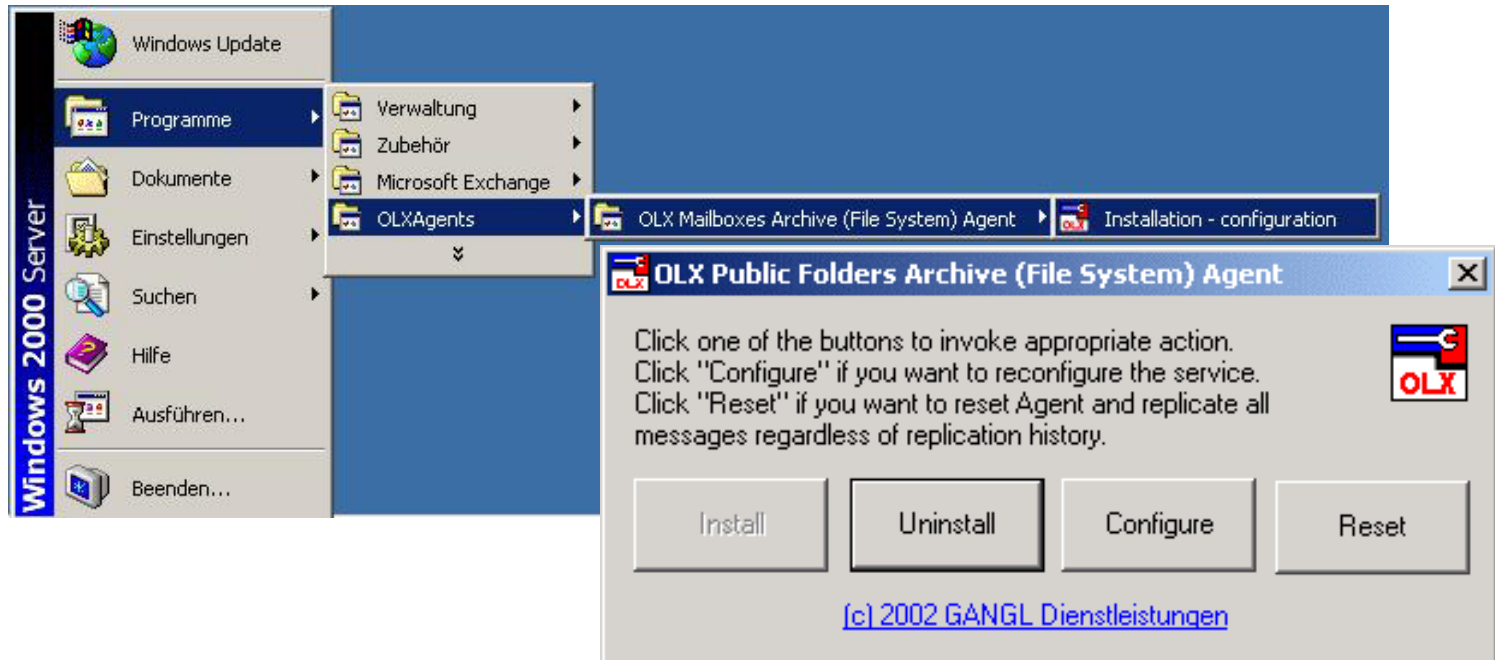
## Installation / Deinstallation

---

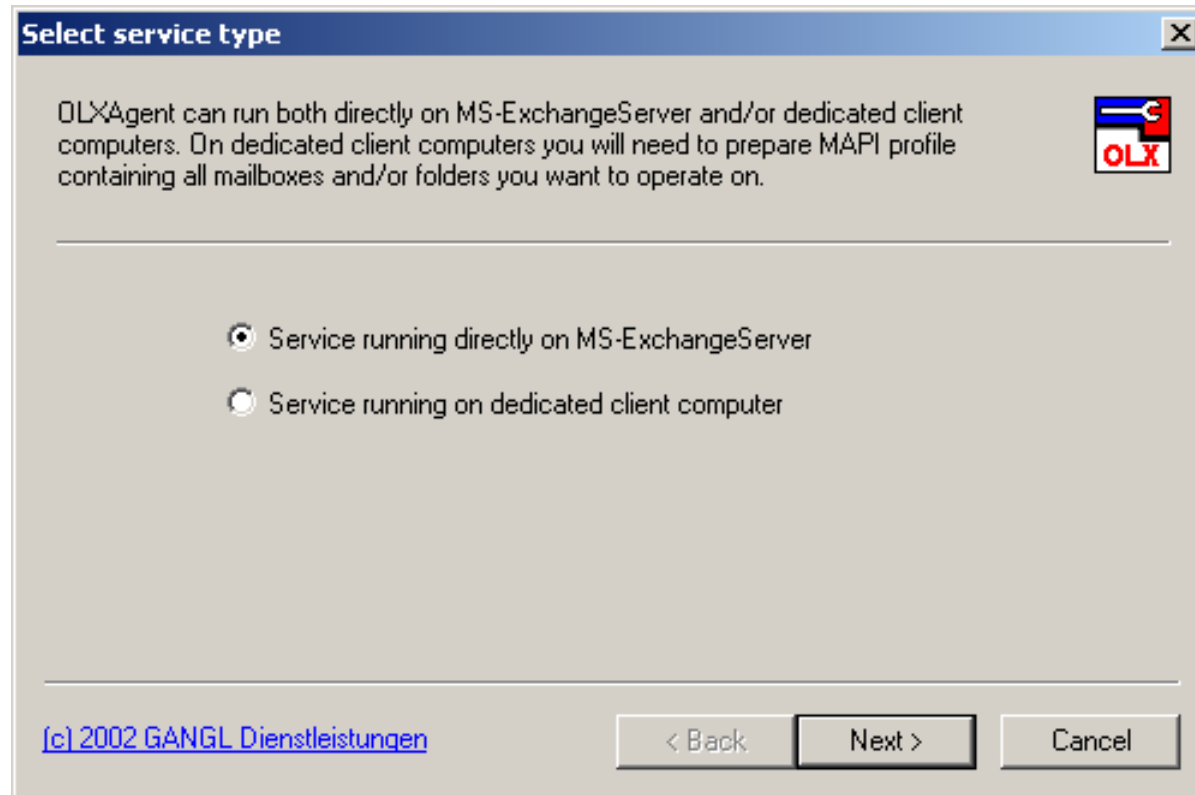
- als angemeldeter **Administrator**
- keine spezifischen Voraussetzungen
- keine Abhängigkeiten
- sofortiger Start des Agents nach Installation/Konfiguration
- jederzeitige Deinstallation möglich

## Konfiguration

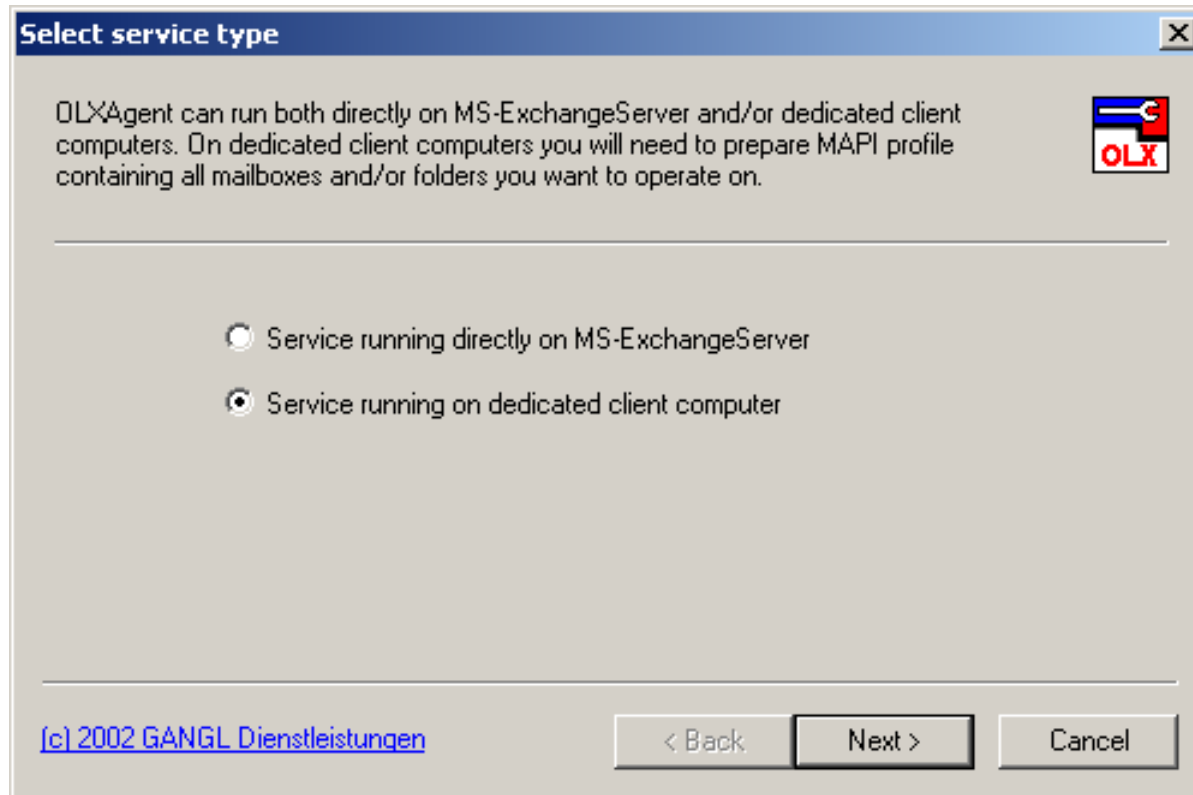
- nachträgliche Konfiguration jederzeit möglich



## Konfiguration (direkt auf dem ExchangeServer)



## oder Konfiguration (auf dediziertem PC)



## Auswahl des Service-Accounts

**Select user account for running as service**

Select user account (from Windows) which OLXAgent will use to log on / run under.  
Selected user account must have "logon as a service" rights.

User account:

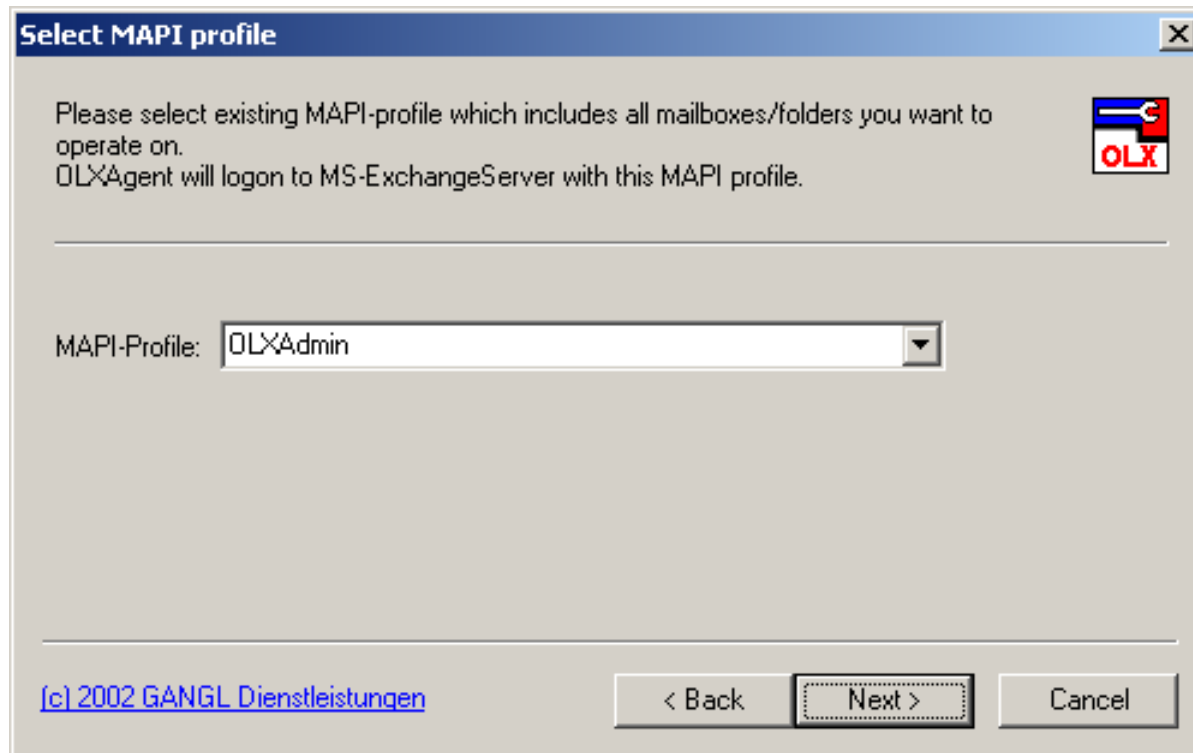
Password:

Confirm password:

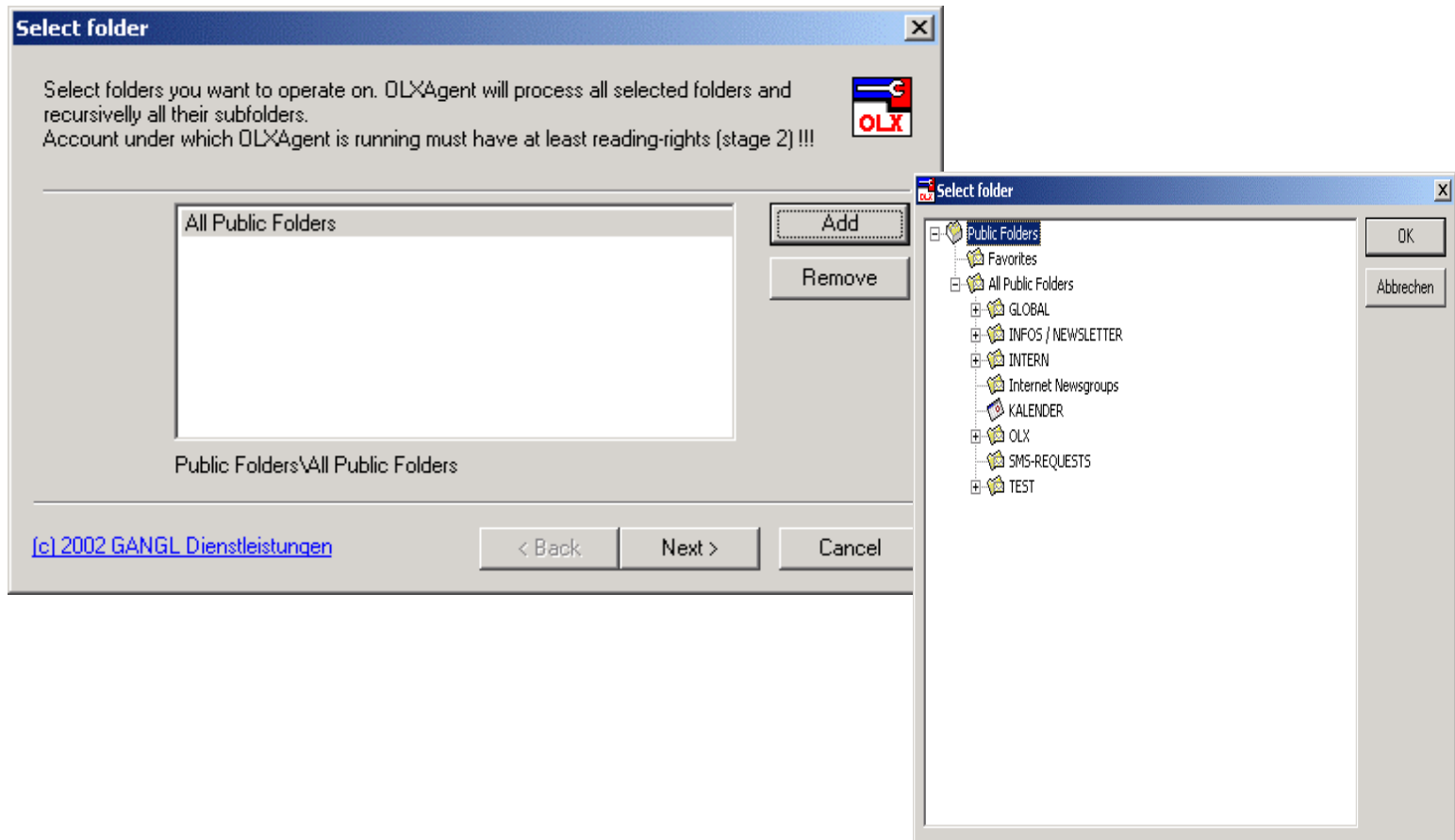
Attempt to start service automatically after installation

[\(c\) 2002 GANGL Dienstleistungen](#)    < Back    Next >    Cancel

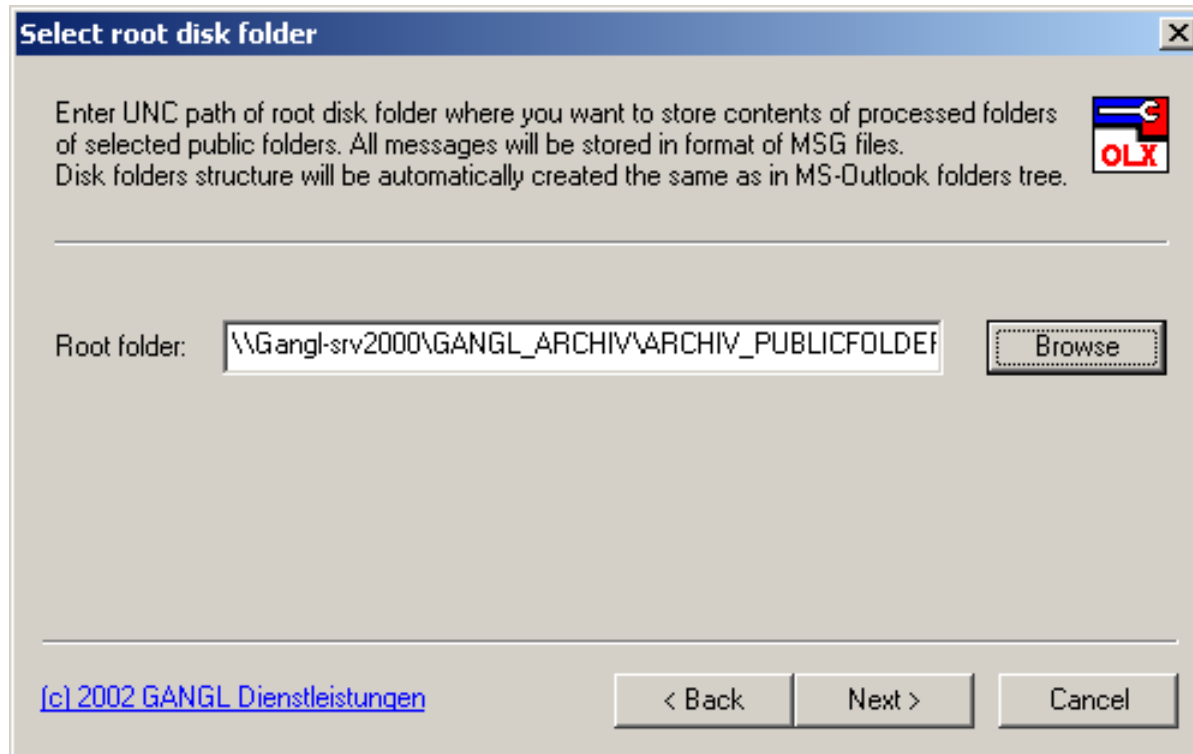
## Auswahl des MAPI-Profiles (nur dedizierter PC)



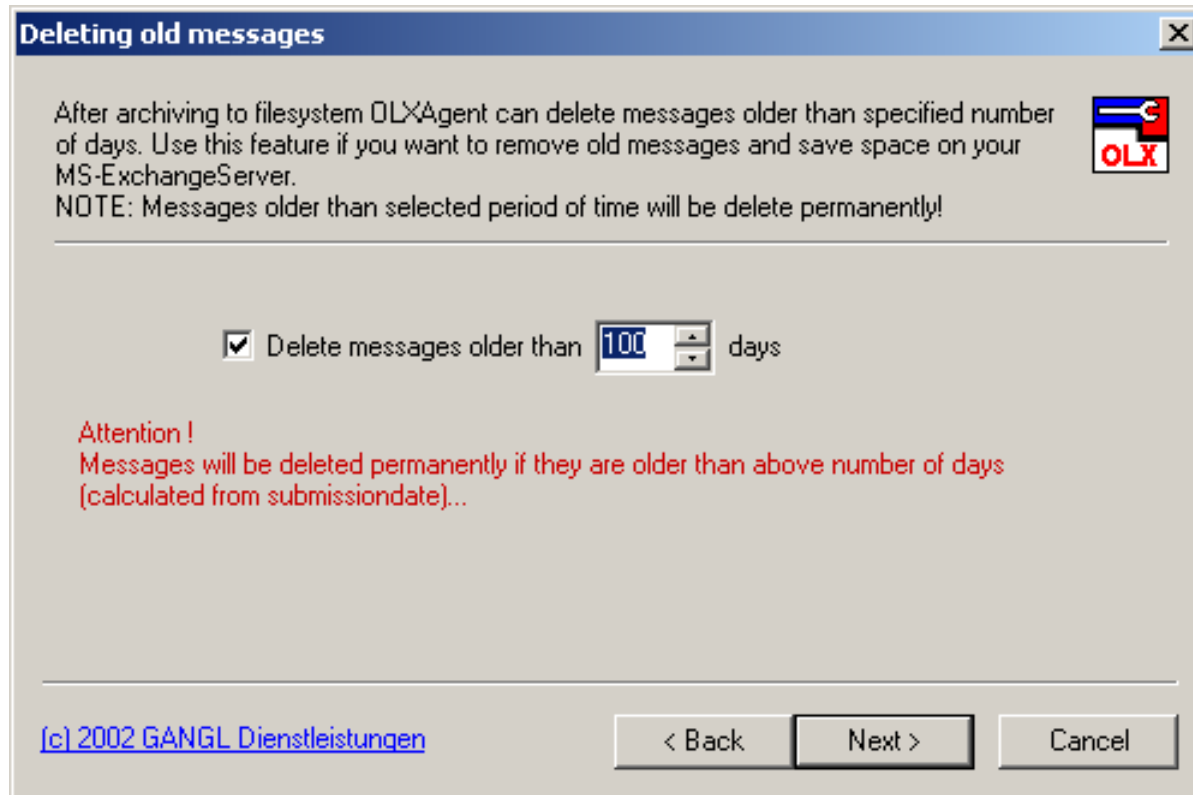
## Auswahl der zu verarbeitenden Öffentlichen Ordner



## Archivieren nach...



## automatische Bereinigung



## Benachrichtigung per E-Mail

Select reporting mailbox

Select email-address wich will be used to send error reports from OLXAgent.  
This email address is optional.  
You can always examine service log file to find out source of problems.

email-address: smtp:administrator@GANGL.DE

Address book...

(c) 2002 GANGL Dienstleistungen

< Back    Next >    Cancel

## integrierte Zeitsteuerung (Scheduler)

**Configure scheduler parameters**


OLXAgent will use internal scheduler to perform its actions.  
Please select type of scheduler and frequency of service activity.

Every  minutes

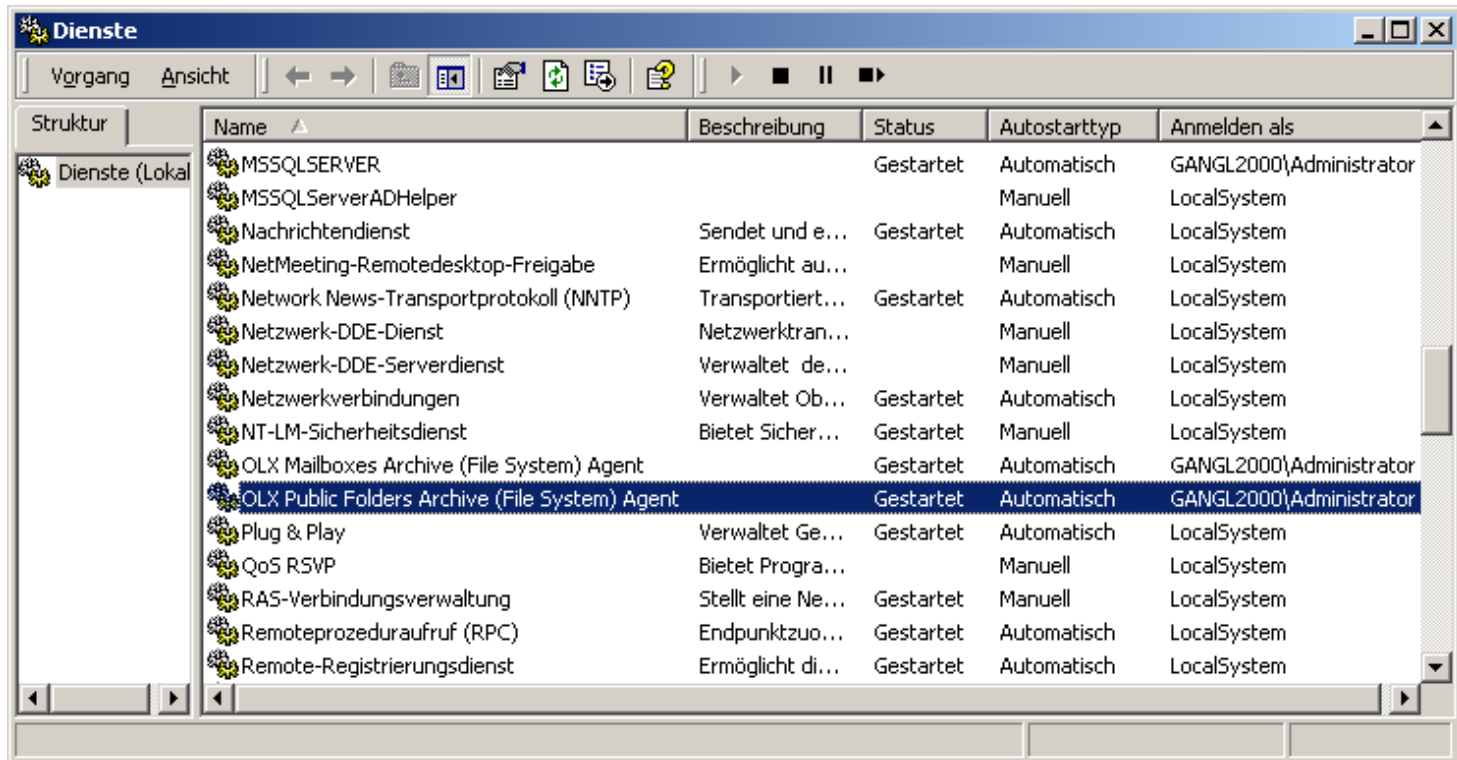
Every day at  o'clock

[\(c\) 2002 GANGL Dienstleistungen](#)

< Back Finish Cancel



## Nach Installation / Konfiguration



## Ressourcenbelastung

The screenshot shows the Windows Task Manager window with the 'Systemleistung' (Performance) tab selected. The table below lists the running processes, their PIDs, CPU usage, and memory usage.

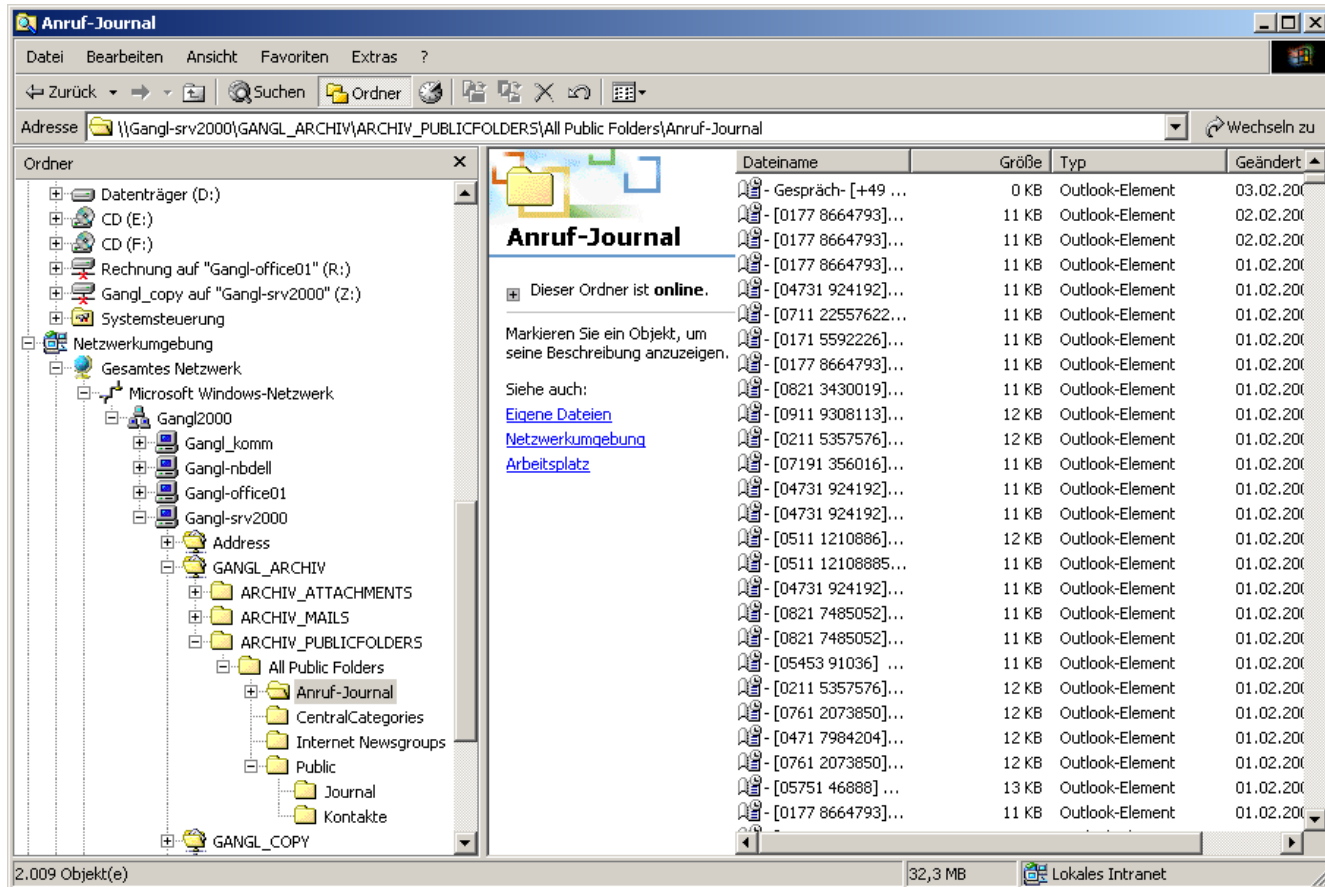
Name	PID	C...	CPU-Zeit	Speicher...
STORE.EXE	2220	03	0:27:37	190.344 KB
LSASS.EXE	248	00	0:55:03	19.664 KB
MAD.EXE	1328	00	0:08:08	11.528 KB
inetinfo.exe	1284	00	0:01:41	8.080 KB
UpReplicant11.e	1188	00	0:11:26	7.796 KB
explorer.exe	1532	00	0:02:59	5.576 KB
UPExchangeSyncR	1076	00	0:07:28	5.312 KB
mmc.exe	360	00	0:00:04	5.120 KB
OLXpffs.exe	1516	05	0:00:07	4.496 KB

## vorher: Ausgangssituation (MS-Outlook)

The screenshot shows the 'Anruf-Journal' window in Microsoft Outlook. The left pane displays a folder tree with 'Anruf-Journal' selected under 'Öffentliche Ordner'. The main pane shows a list of communication records with columns for 'Betreff' and 'Erstellt'.

Betreff	Erstellt
<- [0177 8664793] (Communication)	Sa 02.02.2002 16:43
<- [0177 8664793] (Communication)	Sa 02.02.2002 13:40
<- [0177 8664793] (Communication)	Fr 01.02.2002 17:27
<- [04731 924192] (Communication)	Fr 01.02.2002 16:45
<- [0711 22557622] (Communication)	Fr 01.02.2002 16:23
<- [0171 5592226] (Communication)	Fr 01.02.2002 16:17
<- [0177 8664793] (Communication)	Fr 01.02.2002 16:06
<- [0821 3430019] Astrid Kohlenz (Com...	Fr 01.02.2002 16:05
<- [0911 9308113] Horst Zappold (Comm...	Fr 01.02.2002 14:18
<- [0211 5357576] Klaus Urbanski (Com...	Fr 01.02.2002 13:30
<- [07191 356016] Frank Thiele (Commu...	Fr 01.02.2002 12:39
<- [04731 924192] (Communication)	Fr 01.02.2002 11:37
<- [04731 924192] (Communication)	Fr 01.02.2002 11:37
<- [0511 1210886] Oliver Maevers (Com...	Fr 01.02.2002 10:58
<- [0511 12108885] (Communication)	Fr 01.02.2002 10:49
<- [04731 924192] (Communication)	Fr 01.02.2002 10:32

## nachher: Resultat im Explorer/FileSystem



Ende der Präsentation...

---

# **OLX<sup>®</sup>PublicFolderArchive (FileSystem) Agent**

für

## **MS-ExchangeServer<sup>®</sup> 5.5 und 2000**

Arbeitsabläufe mit MS-Outlook® und MS-ExchangeServer®  
optimieren und unterstützen

**Gangl**  
Dienstleistungen

## Zum Abschluß...

---

**Wir stehen Ihren Anregungen als auch  
individuellen Anpassungen positiv gegenüber !**

**Sie haben spezifische Anforderungen ?**

**Wir als auch unsere Partner stehen  
Ihnen gerne und jederzeit zur Verfügung !**

**Rufen Sie einfach an oder senden Sie uns ein E-Mail...**

***GANGL-Team***

Arbeitsabläufe mit MS-Outlook® und MS-ExchangeServer®  
optimieren und unterstützen

**Gangl**  
Dienstleistungen

## Bezugsquellen / Partner / Preise

---

### Deutschland

GANGL Dienstleistungen  
Nelkenstrasse 16  
D-73540 Lautern

Tel.: +49 7173 92 90 53  
Fax: +49 7173 92 90 55  
Mobil: +49 177 49 33 536

E-Mail: [mail@exchange-addons.com](mailto:mail@exchange-addons.com)  
Internet: [www.exchange-addons.com](http://www.exchange-addons.com)

### Schweiz

Global System AG  
Hauptstrasse 36  
CH-4127 Birsfelden

Tel.: +41 61 3788 333  
Fax: +41 61 3788 334

E-Mail: [info@globalsystem.ch](mailto:info@globalsystem.ch)  
Internet: [www.globalsystem.ch](http://www.globalsystem.ch)