

Arbeitsabläufe mit MS-Outlook® und MS-ExchangeServer®  
optimieren und unterstützen

**Gangl**  
Dienstleistungen

# OLX® NotifyBySMS Agent

für

## MS-ExchangeServer® 5.5 und 2000

[www.exchange-addons.com](http://www.exchange-addons.com)



Arbeitsabläufe mit MS-Outlook® und MS-ExchangeServer®  
optimieren und unterstützen

**Gangl**  
Dienstleistungen

Generelle technische Informationen zu unseren...

**OLX® Agents**

für

**MS-ExchangeServer® 5.5 und 2000**

finden Sie in der separaten Dokumentation

[OLXAgents General](#)

## Anwendungsgebiete / Vorteile dieses Agents...

**sofortige SMS-Benachrichtigung bei z.B.**

- **Bestellungen per E-Mail**
- **Supportaufträgen per E-Mail**
- **E-Mails von Überwachungstools (Probleme)**
- **Terminänderungen**
- **Aufgabenerteilung**
- **usw.**

**Der Agent findet dann Einsatz wenn jemand schnell benachrichtigt werden muß !**

**Kurz gesagt:**

---

# **OLX<sup>®</sup>NotifyBySMS Agent**

ermöglicht

automatische, serverseitige und sofortige

**SMS-Benachrichtigung**

bei

Neuzugängen oder Veränderungen

innerhalb definierbaren Ordnern aus

- **Öffentlichen Ordnern / PublicFolders**
  - **Postfächern / Mailboxes**

**Kurz gesagt:**

---

Für den Einsatz von

**OLX<sup>®</sup>NotifyBySMS Agent**

benötigen Sie

**keine zusätzliche Hard- oder Software**

um eine

**SMS**

zu versenden !!!

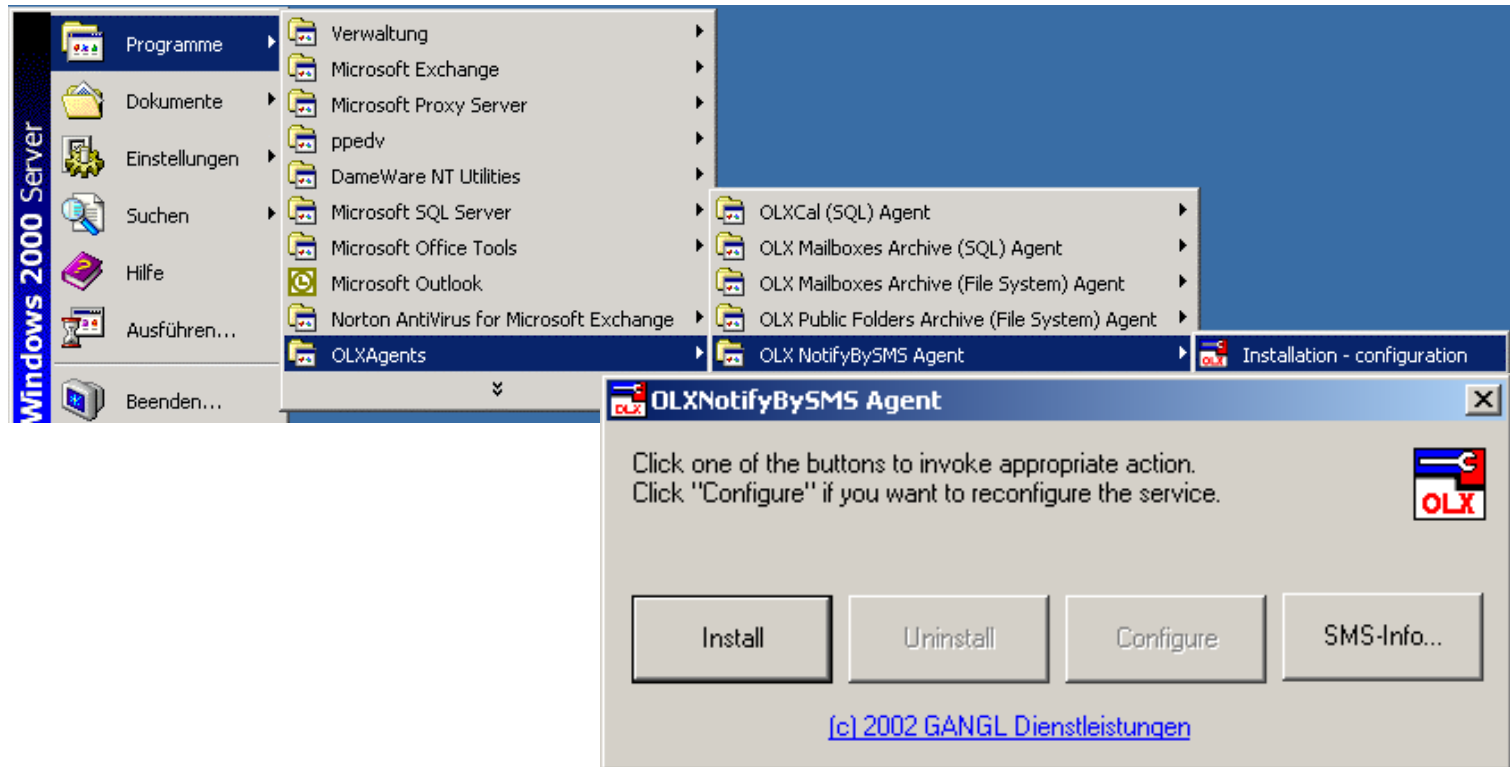
## Installation / Deinstallation

---

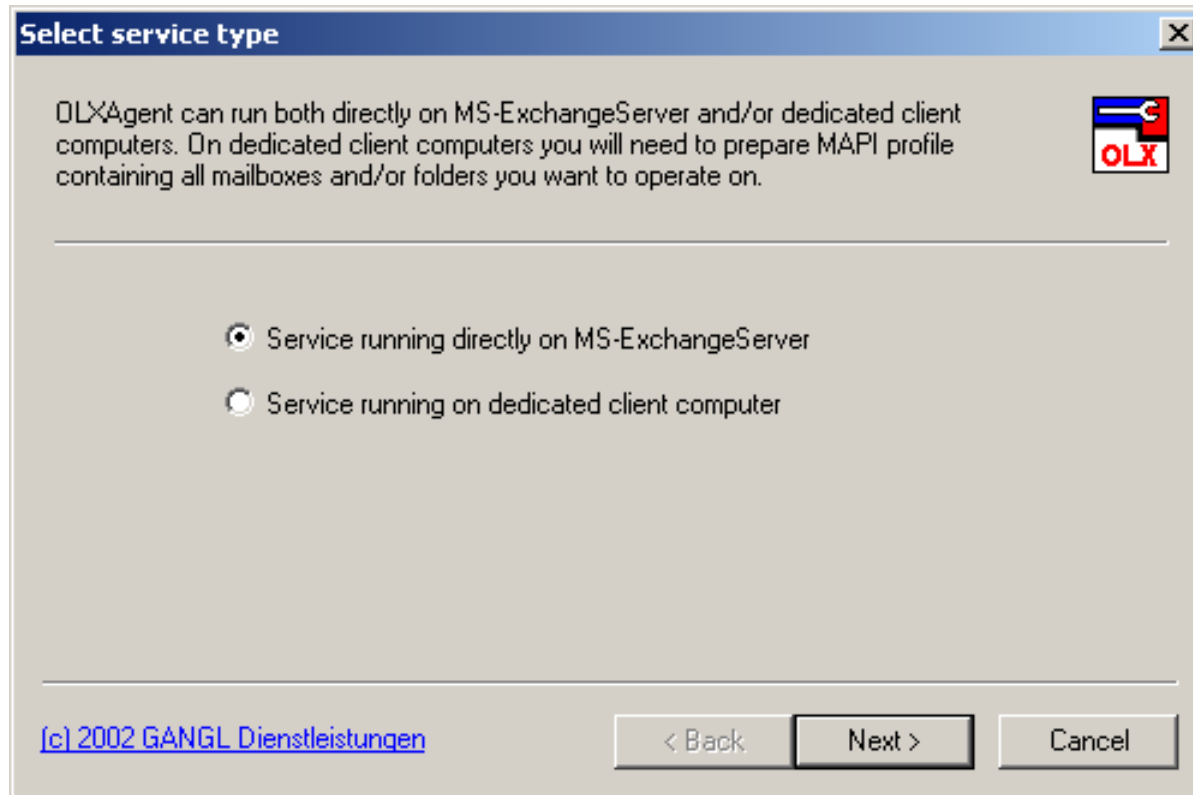
- als angemeldeter **Administrator**
- keine spezifischen Voraussetzungen
- keine Abhängigkeiten
- sofortiger Start des Agents nach Installation/Konfiguration
- jederzeitige Deinstallation möglich

## Konfiguration

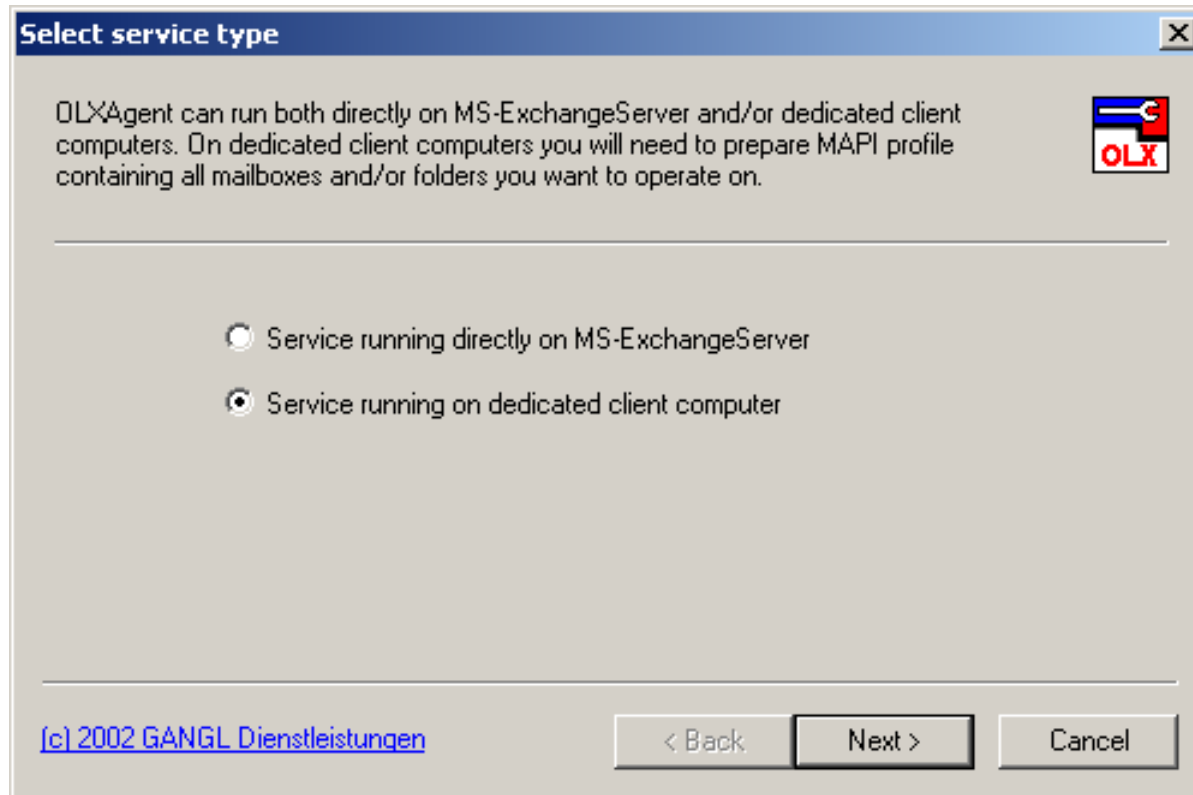
- nachträgliche Konfiguration jederzeit möglich



## Konfiguration (direkt auf dem ExchangeServer)




## oder Konfiguration (auf dediziertem PC)



## Auswahl des Service-Accounts

**Select user account for running as service** [X]

Select user account (from Windows) which OLXAgent will use to log on / run under.  
Selected user account must have "logon as a service" rights.




---

User account:

Password:

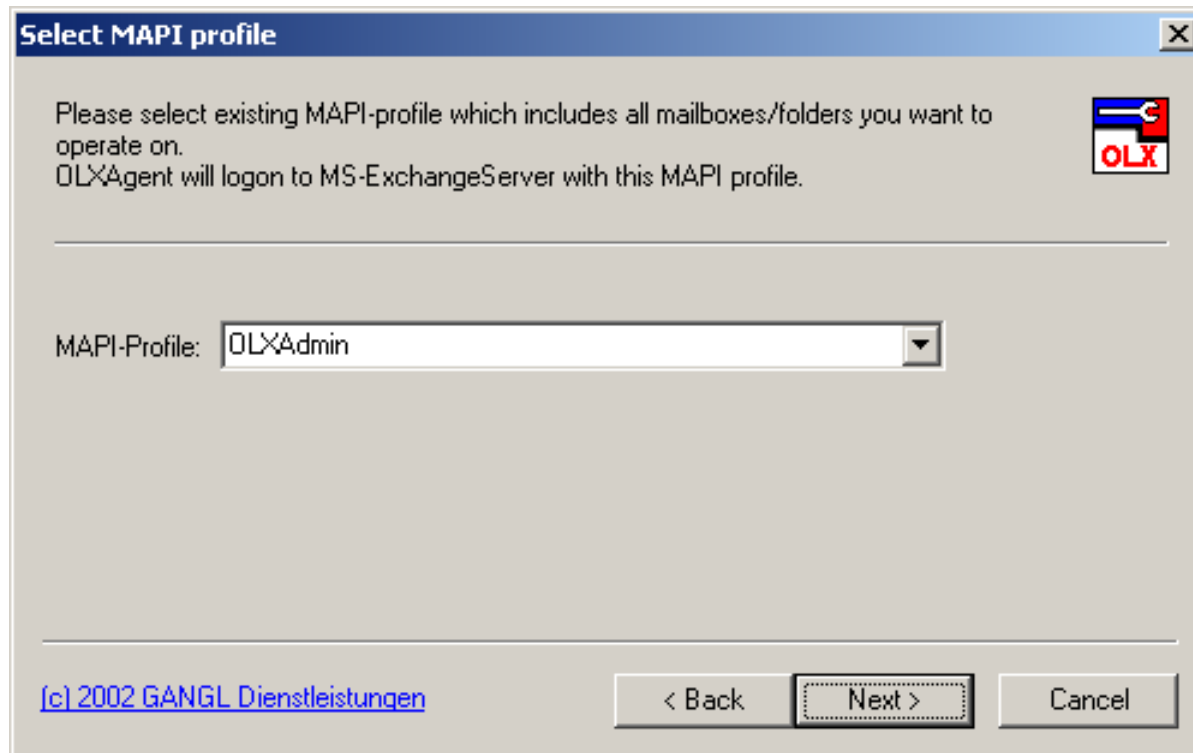
Confirm password:

Attempt to start service automatically after installation

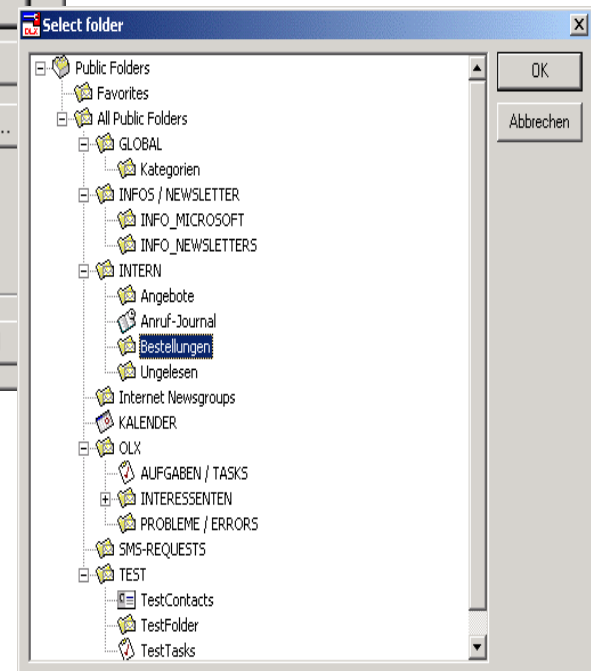
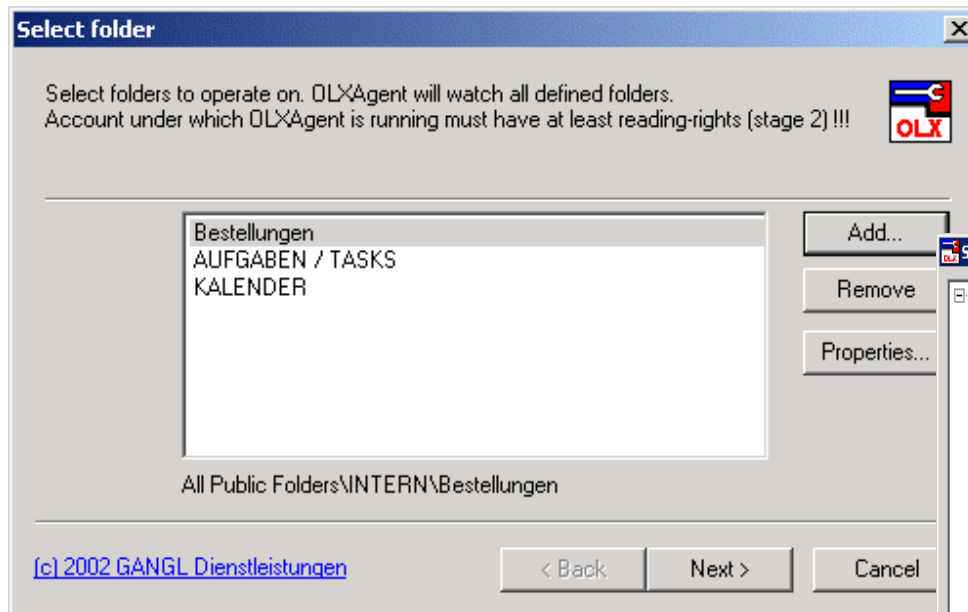
---

[\(c\) 2002 GANGL Dienstleistungen](#)    < Back    Next >    Cancel

## Auswahl des MAPI-Profiles (nur dedizierter PC)



## Auswahl der zu überwachenden Ordner



## SMS-Einstellungen pro Ordner

Folder: Bestellungen

Mobile numbers to notify via SMS

- +49 177 4933536
- 0049 177 12345
- +49 177 12345

Add...

Add from GAL/AD...

Remove

Be sure that mobile numbers always contain country code (+49 ... / 0049 ...)!

SMS-notification

Individual Neue Bestellung!

Name of watched folder

Original sender of message

Original subject of message

Notificationtext will be build in sequence of above selected items

Example: [Neue Bestellung !] [OriginalMessageSender]

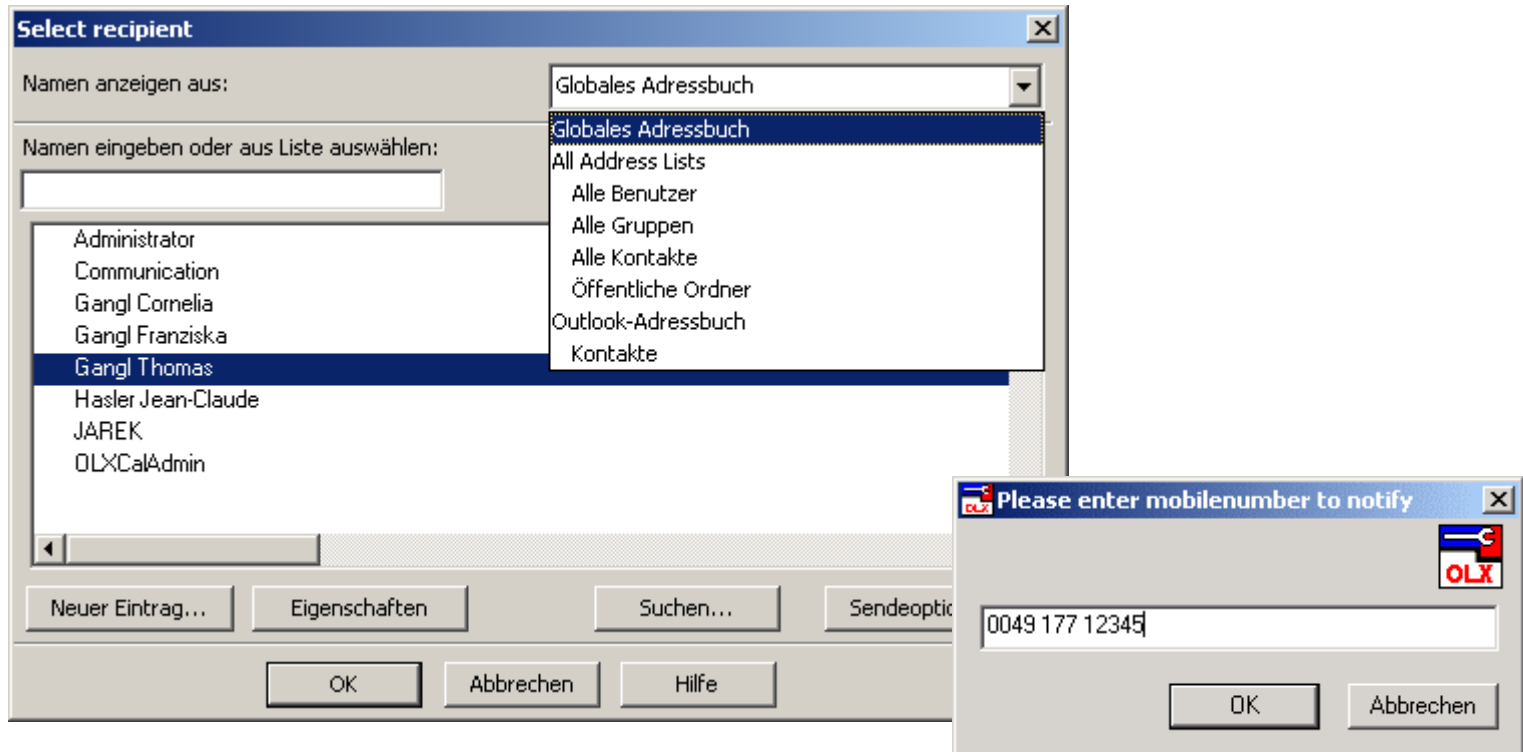
OK Abbrechen

- mehrere Empfänger
- manuelle SMS-Nummer
- Auswahl aus GAL
- Auswahl aus AD

Inhalt der SMS kann sein:

- individueller Vorspann/Prefix
- Name des Ursprungsordners
- Absender der Ursprungsnachricht
- Betreff der Ursprungsnachricht

## SMS-Einstellungen (Angabe der SMS-Nummer)



**SMS-Nummer immer mit Landescode (+49 oder 0049) !!!**

## Benachrichtigung per E-Mail

**Select reporting mailbox** [X]

Select email-address wich will be used to send error reports from OLXAgent.  
This email address is optional.  
You can always examine service log file to find out source of problems.

email-address:

[\(c\) 2002 GANGL Dienstleistungen](#)

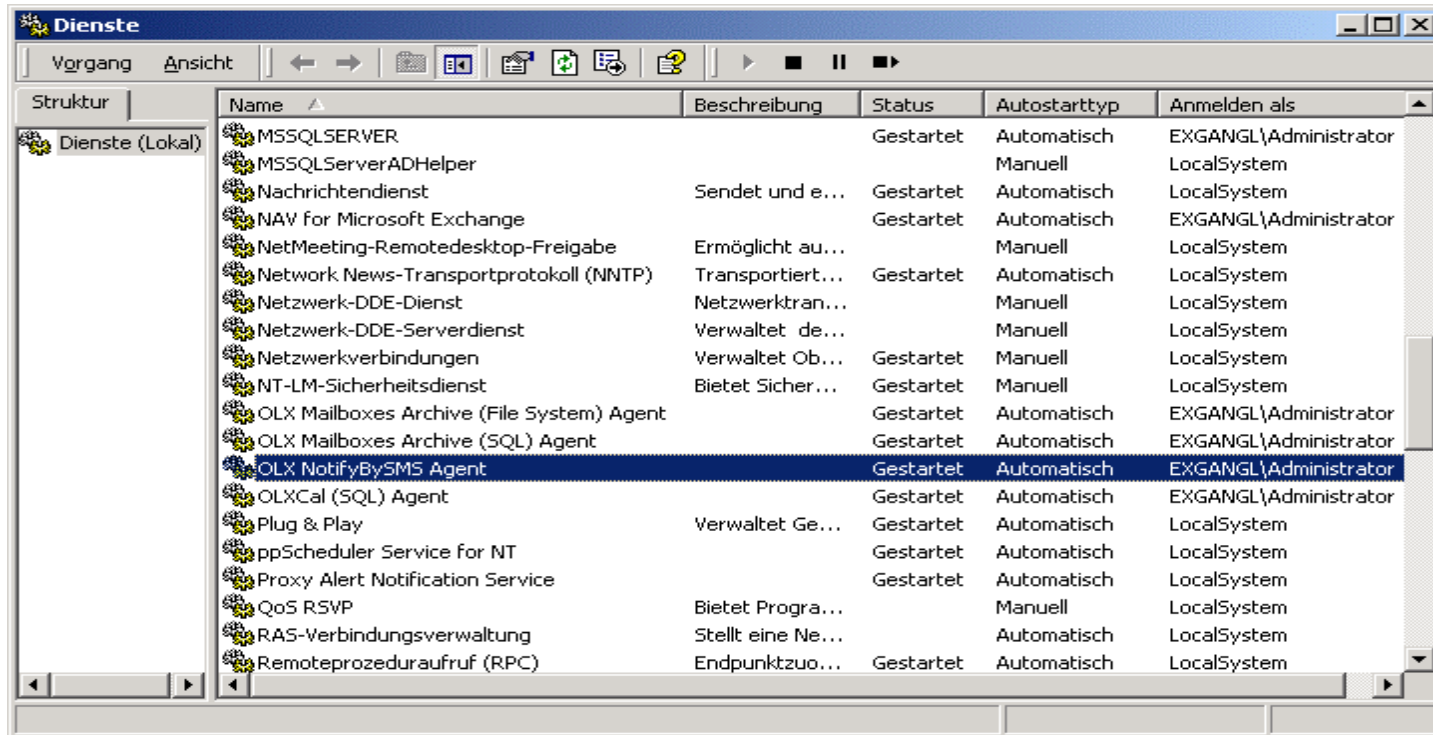
## SMS-Info...

Hier finden Sie weitergehende Informationen rund um unsere SMS-Produkte:

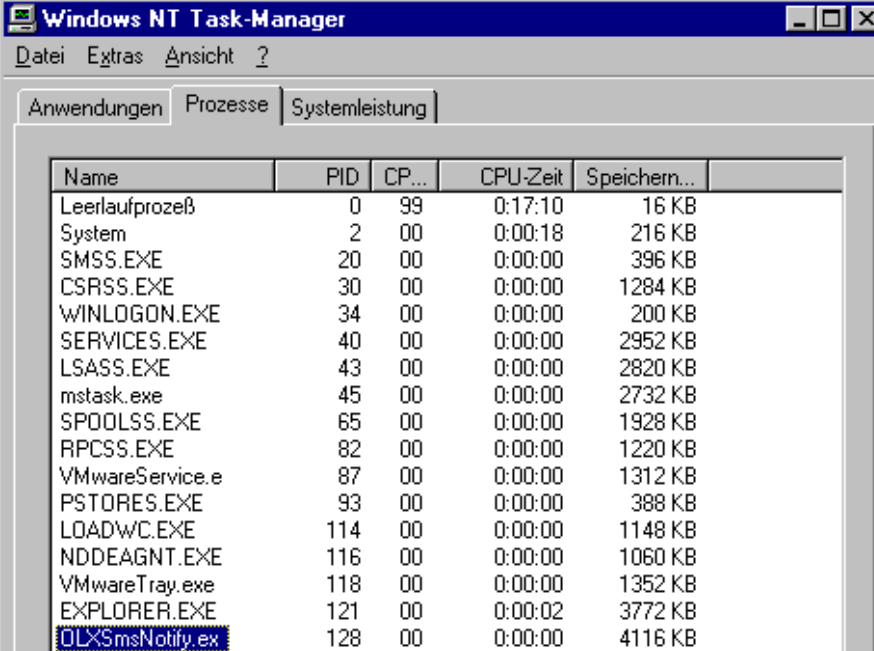


Hier können Sie auch das entsprechende SMS-Guthaben erwerben nachdem Ihr **kostenfreies Startguthaben** aufgebraucht ist...

## Nach Installation / Konfiguration



## Ressourcenbelastung



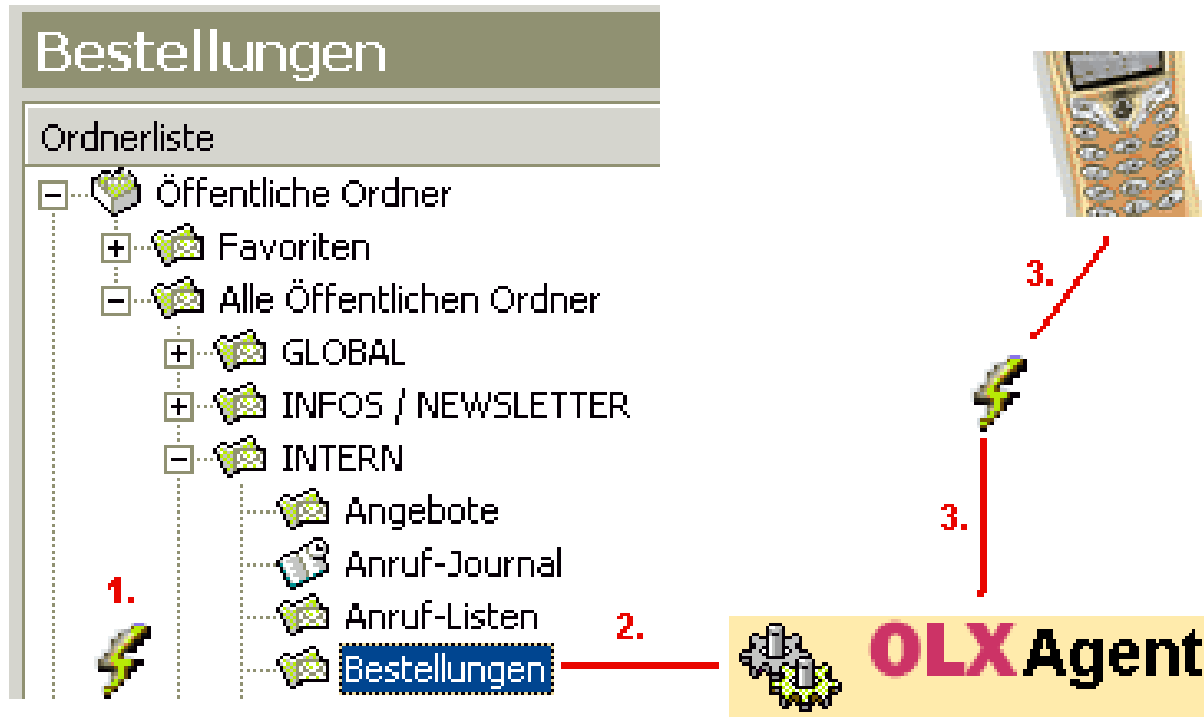
Windows NT Task-Manager

Datei Extras Ansicht ?

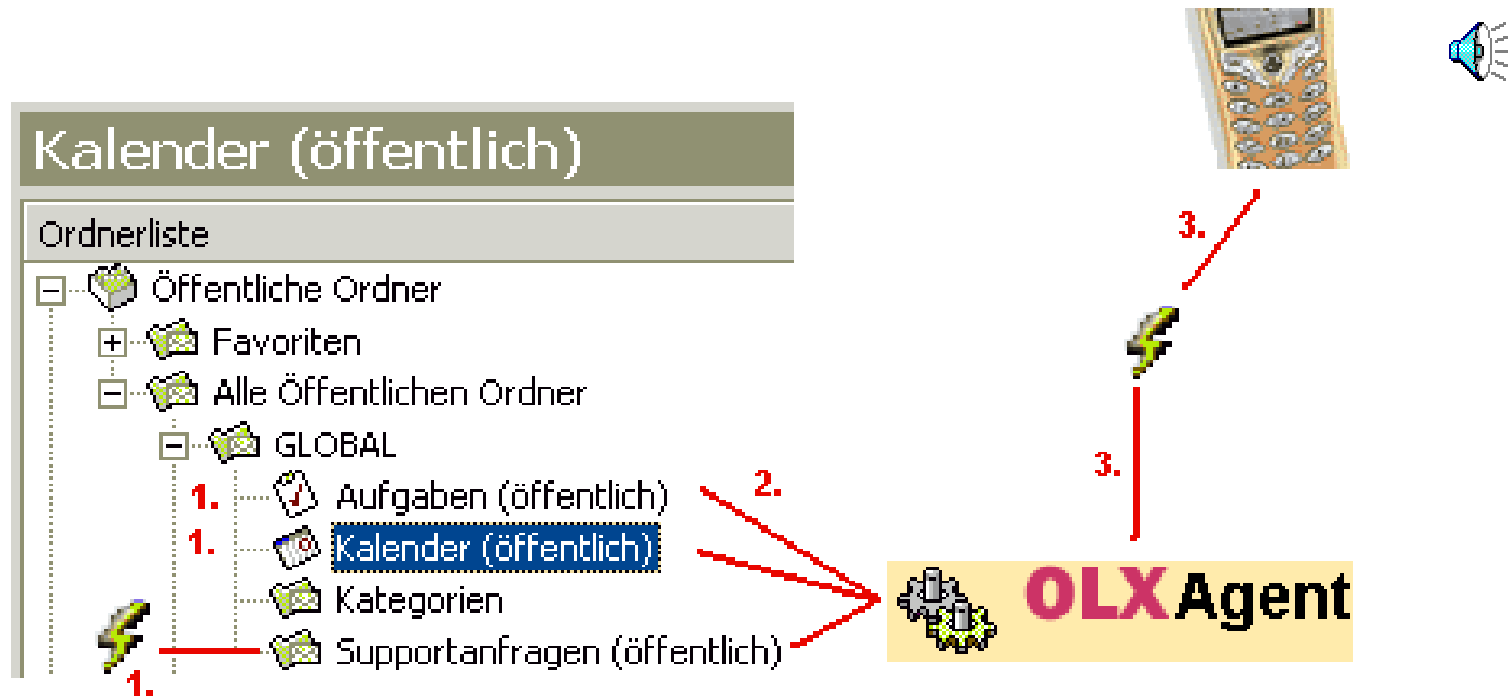
Anwendungen Prozesse Systemleistung

Name	PID	CP...	CPU-Zeit	Speichern...
Leerlaufprozeß	0	99	0:17:10	16 KB
System	2	00	0:00:18	216 KB
SMSS.EXE	20	00	0:00:00	396 KB
CSRSS.EXE	30	00	0:00:00	1284 KB
WINLOGON.EXE	34	00	0:00:00	200 KB
SERVICES.EXE	40	00	0:00:00	2952 KB
LSASS.EXE	43	00	0:00:00	2820 KB
mstask.exe	45	00	0:00:00	2732 KB
SPOOLSS.EXE	65	00	0:00:00	1928 KB
RPCSS.EXE	82	00	0:00:00	1220 KB
VMwareService.e	87	00	0:00:00	1312 KB
PSTORES.EXE	93	00	0:00:00	388 KB
LOADWC.EXE	114	00	0:00:00	1148 KB
NDDEAGNT.EXE	116	00	0:00:00	1060 KB
VMwareTray.exe	118	00	0:00:00	1352 KB
EXPLORER.EXE	121	00	0:00:02	3772 KB
DLX5msNotify.ex	128	00	0:00:00	4116 KB

## Szenario 1: neue Bestellung per E-Mail...



## Szenario 2: Termin/Aufgabe/Supportanfrage...



## weitere Szenarien...

---

- automatische Benachrichtigung von Netzwerküberwachungstools, die im Problemfall eine E-Mail versenden

uvm...

...oder auch Einsatzgebiete sind Ihnen sicherlich bekannt...

Ende der Präsentation...

---

# OLX<sup>®</sup>NotifyBySMS Agent

für

## MS-ExchangeServer<sup>®</sup> 5.5 und 2000

## Zum Abschluß...

---

**Wir stehen Ihren Anregungen als auch  
individuellen Anpassungen positiv gegenüber !**

**Sie haben spezifische Anforderungen ?**

**Wir als auch unsere Partner stehen  
Ihnen gerne und jederzeit zur Verfügung !**

**Rufen Sie einfach an oder senden Sie uns ein E-Mail...**

***GANGL-Team***

Arbeitsabläufe mit MS-Outlook® und MS-ExchangeServer®  
optimieren und unterstützen

# Gangl

## Dienstleistungen

## Bezugsquellen / Partner / Preise

---

### Deutschland

GANGL Dienstleistungen  
Nelkenstrasse 16  
D-73540 Lautern

Tel.: +49 7173 92 90 53  
Fax: +49 7173 92 90 55  
Mobil: +49 177 49 33 536

E-Mail: [mail@exchange-addons.com](mailto:mail@exchange-addons.com)  
Internet: [www.exchange-addons.com](http://www.exchange-addons.com)

### Schweiz

Global System AG  
Hauptstrasse 36  
CH-4127 Birsfelden

Tel.: +41 61 3788 333  
Fax: +41 61 3788 334

E-Mail: [info@globalsystem.ch](mailto:info@globalsystem.ch)  
Internet: [www.globalsystem.ch](http://www.globalsystem.ch)