

Arbeitsabläufe mit MS-Outlook® und MS-ExchangeServer®
optimieren und unterstützen

Gangl
Dienstleistungen

OLX® MailboxArchive (SQL) Agent

für

MS-ExchangeServer® 5.5 und 2000

Arbeitsabläufe mit MS-Outlook® und MS-ExchangeServer®
optimieren und unterstützen

Gangl
Dienstleistungen

Generelle technische Informationen zu unseren...

OLX® Agents

für

MS-ExchangeServer® 5.5 und 2000

finden Sie in der separaten Dokumentation

[OLXAgents General](#)

Funktion dieses Agents...

- automatische Archivierung aller E-Mails aus selektierbaren oder allen Postfächern in eine SQL-Datenbank
- Unterstützung der Ordner (inkl. aller Unterordner)
 - Posteingang / Inbox
 - Gesendete Objekte / Sent Items
- Trennung nach Postfächern
- 1:n Abbildung von Nachrichten und Attachments
- optimiert für SQL-Volltextsuche innerhalb Nachrichtentext
- 1:1 Ablage der kompletten Nachricht (MSG) in BLOB-Feld
- Entfernen alter Nachrichten (älter als x Tage)
- Entfernen nicht mehr vorhandener Exchange-Daten aus SQL

Vorteile dieses Agents...

- Aufbau eines Informationssystems auf SQL-Basis
- permanente Online-Archivierung in SQL
- ideale Recherchemöglichkeiten über Volltextsuche
- automatische Reorganisation alter Nachrichten
- kein Client-Eingriff notwendig / serverseitige Verarbeitung
- verhindert Sicherheitslücken
- Schutz vor Datenverlust / unwiderrufbarem Löschen
- Langzeit-Archivierung des E-Mail-Verkehrs
- Restore der gespeicherten Objekte möglich, da komplette Nachricht (inkl. Attachments) in SQL abgelegt wird
- Erhalt von bislang versteckten Informationen

Kurz gesagt:

OLX[®]MailboxArchive (SQL) Agent

ermöglicht serverseitige

- **Online-Archivierung**
 - **Bereinigung**

von Exchange-Postfächern
sowie

Basis für ein SQL-Informationssystem

und das Beste...

OLX[®]MailboxArchive (SQL) Agent

ermöglicht Ihnen die

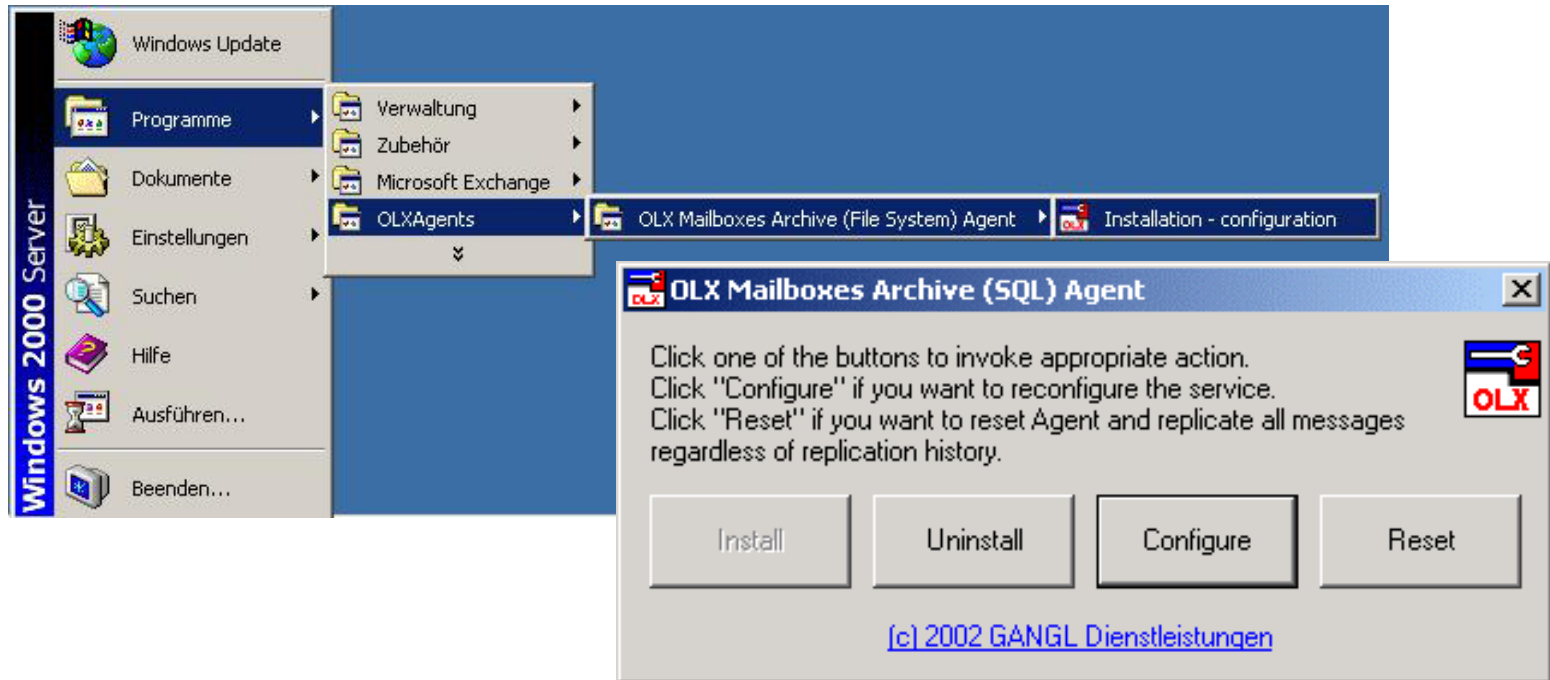
**Kontrolle darüber
welche Informationen in Ihr Unternehmen
gelangen bzw. dieses verlassen !**

Installation / Deinstallation

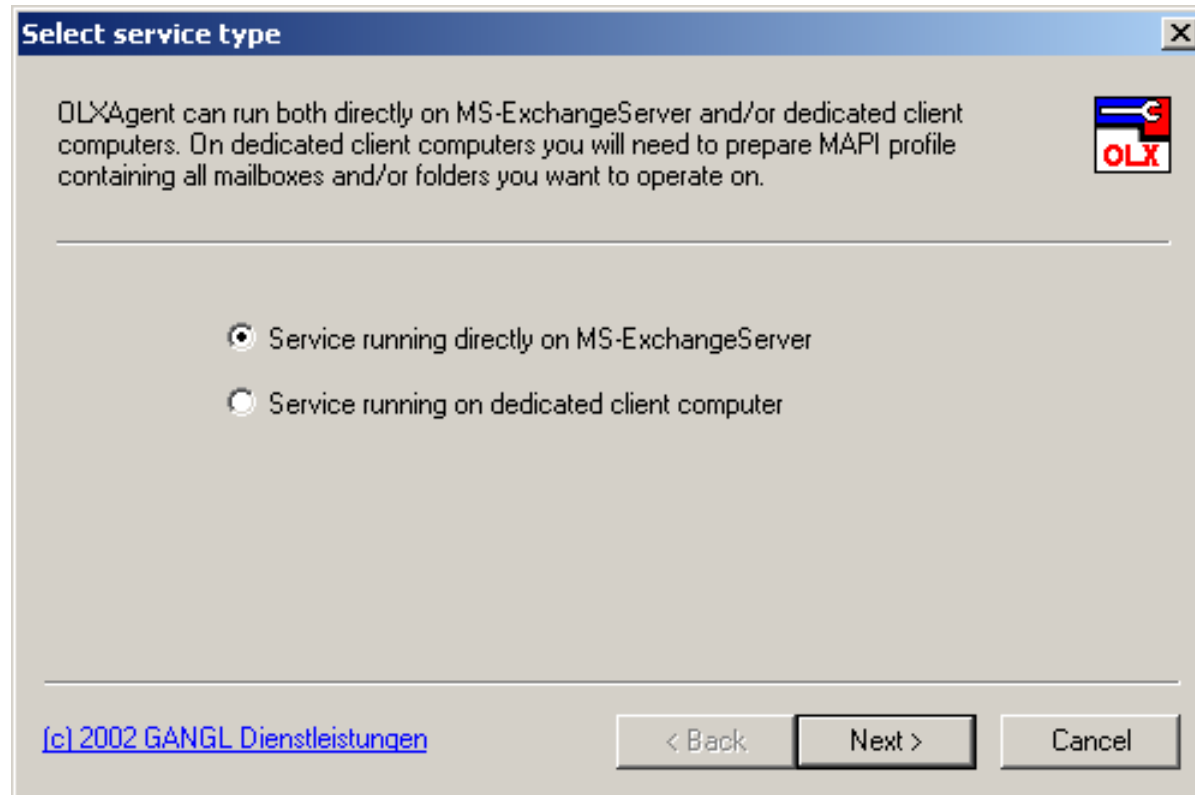
- als angemeldeter **Administrator**
- keine spezifischen Voraussetzungen (lediglich **MDAC**)
- keine Abhängigkeiten
- sofortiger Start des Agents nach Installation/Konfiguration
- jederzeitige Deinstallation möglich
- **SQL-Datenbank muss vorab erstellt worden sein !**
(Setup enthält das SQLScript zum Aufbau der entsprechenden Tabellen)

Konfiguration

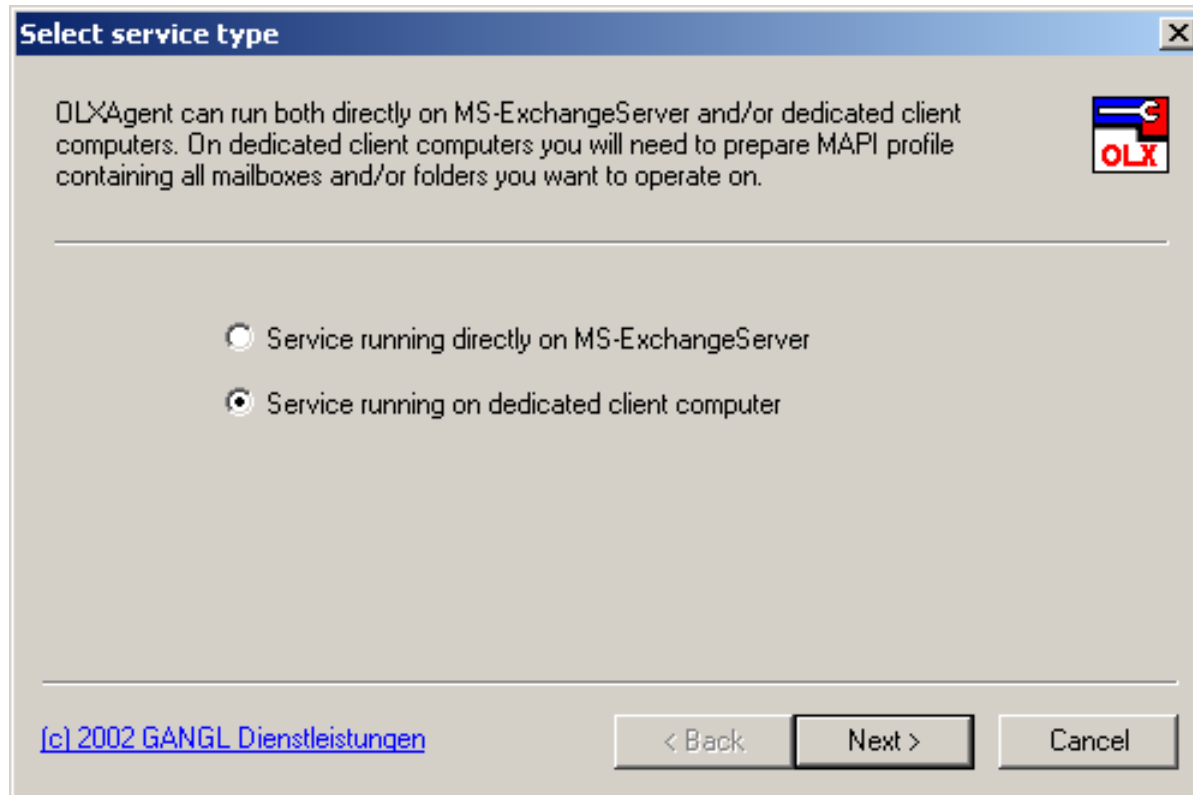
- nachträgliche Konfiguration jederzeit möglich



Konfiguration (direkt auf dem ExchangeServer)



oder Konfiguration (auf dediziertem PC)



Auswahl des Service-Accounts

Select user account for running as service

Select user account (from Windows) which OLXAgent will use to log on / run under.
Selected user account must have "logon as a service" rights.

User account:

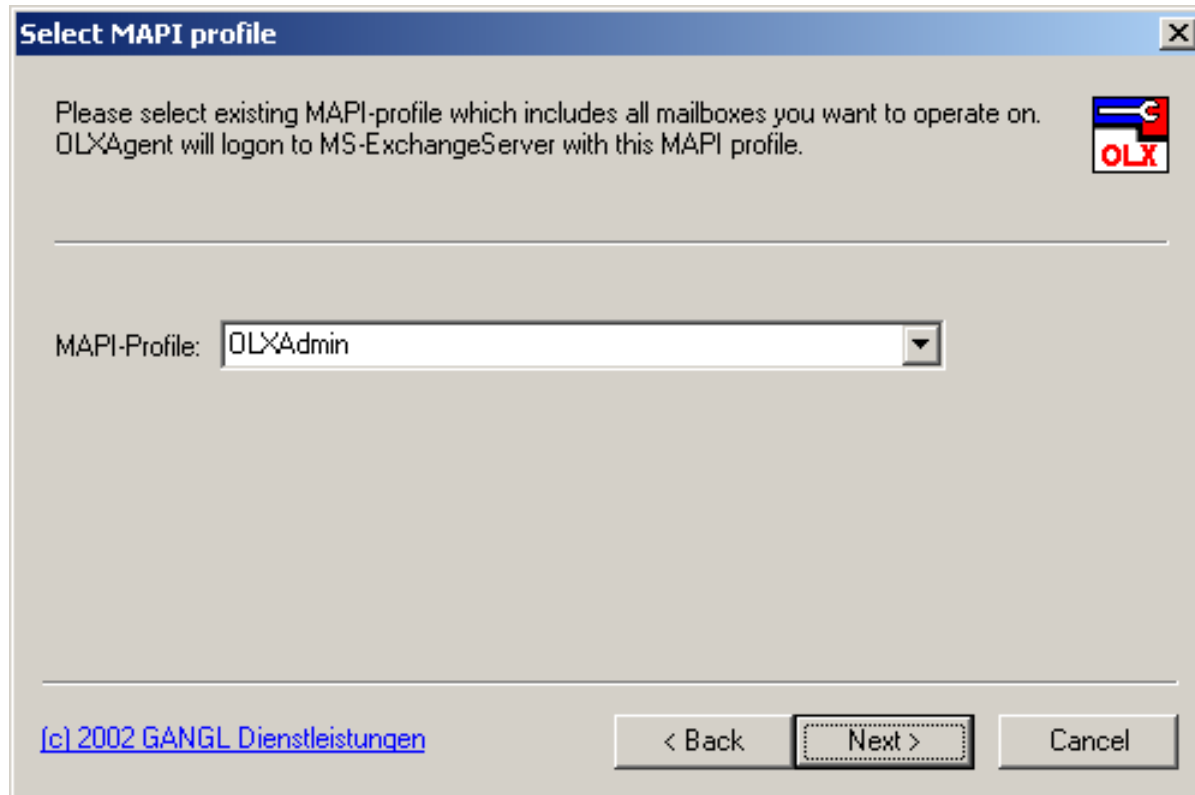
Password:

Confirm password:

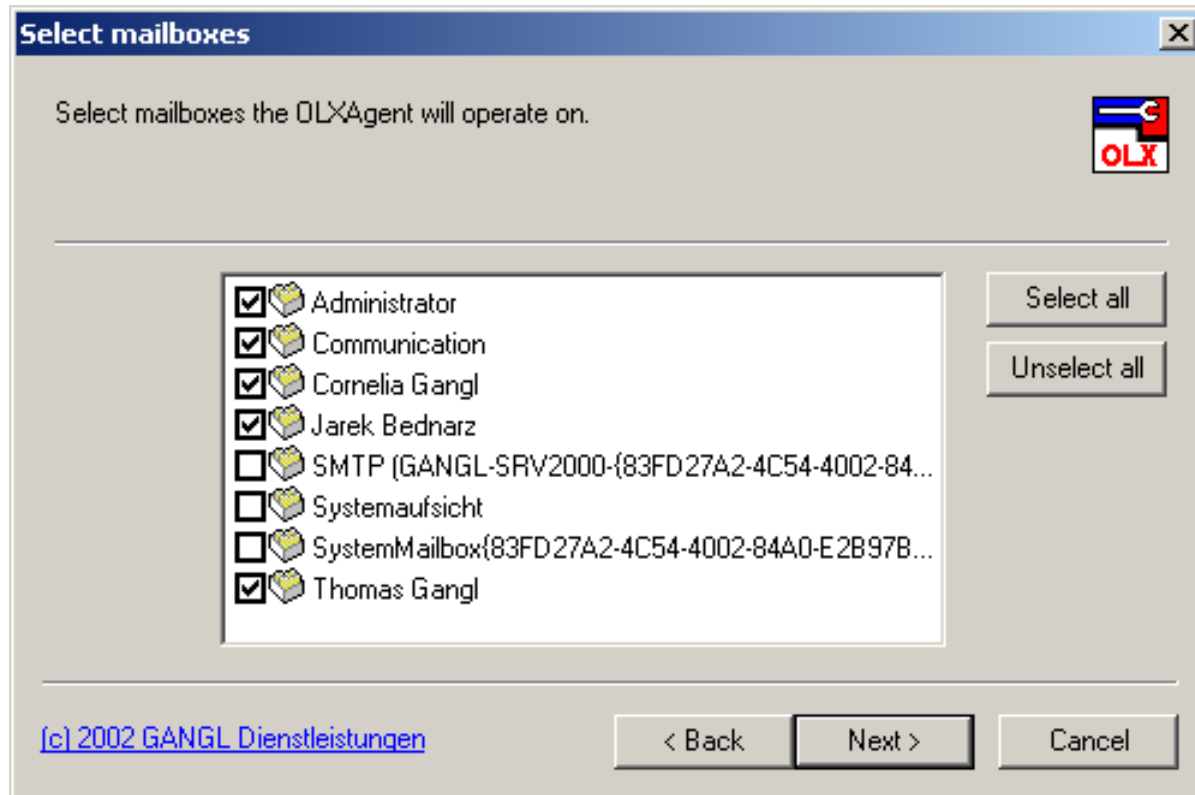
Attempt to start service automatically after installation

[\(c\) 2002 GANGL Dienstleistungen](#) < Back Next > Cancel

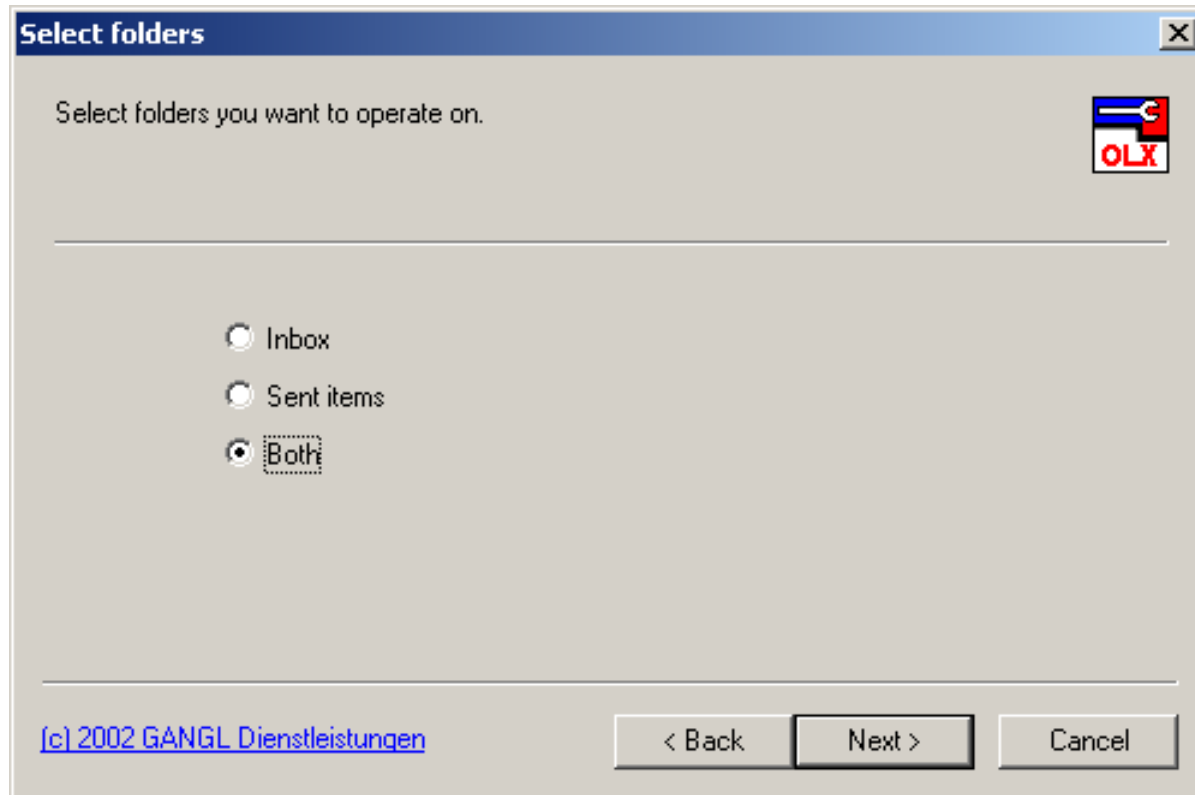
Auswahl des MAPI-Profiles (nur dedizierter PC)



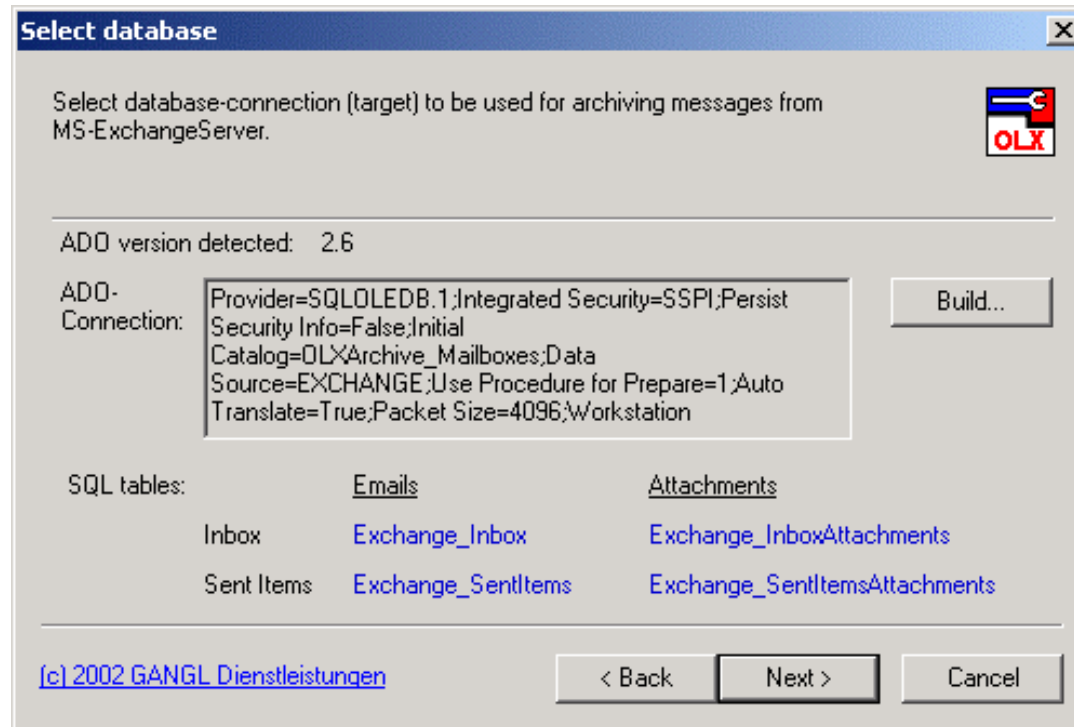
Auswahl der zu verarbeitenden Postfächer...



Archivieren von...



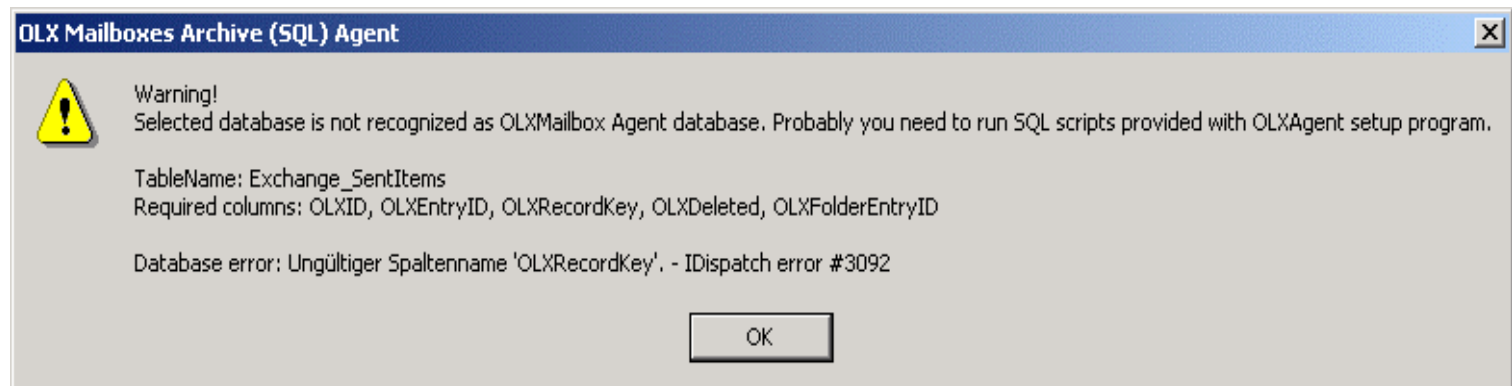
Archivieren nach...



Informationen zur Anlage einer SQL-Datenbank bzw. Ausführung des mitgelieferten SQL-Scripts finden Sie in der separaten Dokumentation [OLXSQLScripts](#)

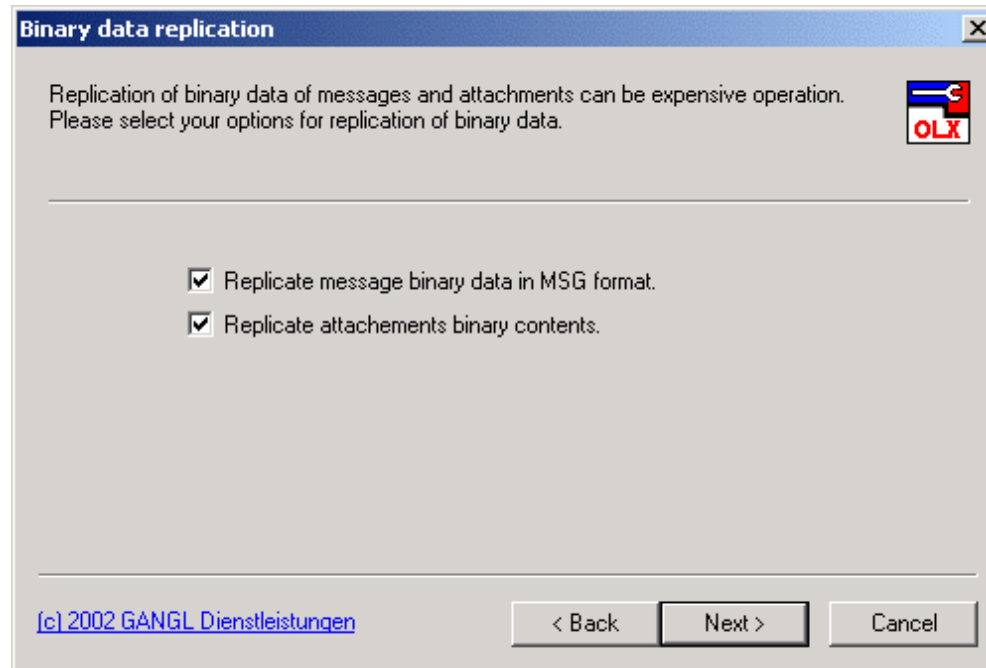
Exkurs: Überprüfen der SQL-Datenstrukturen...

Sollte der Agent eine nachstehende Meldung ausgeben so stimmen die aktuell im Agent definierten SQL-Strukturen **nicht** mit denen Ihrer SQL-Datenbank übereinander.



Informationen zur Anlage einer SQL-Datenbank bzw. Ausführung des mitgelieferten SQL-Scripts finden Sie in der separaten Dokumentation [OLXSQLScripts](#)

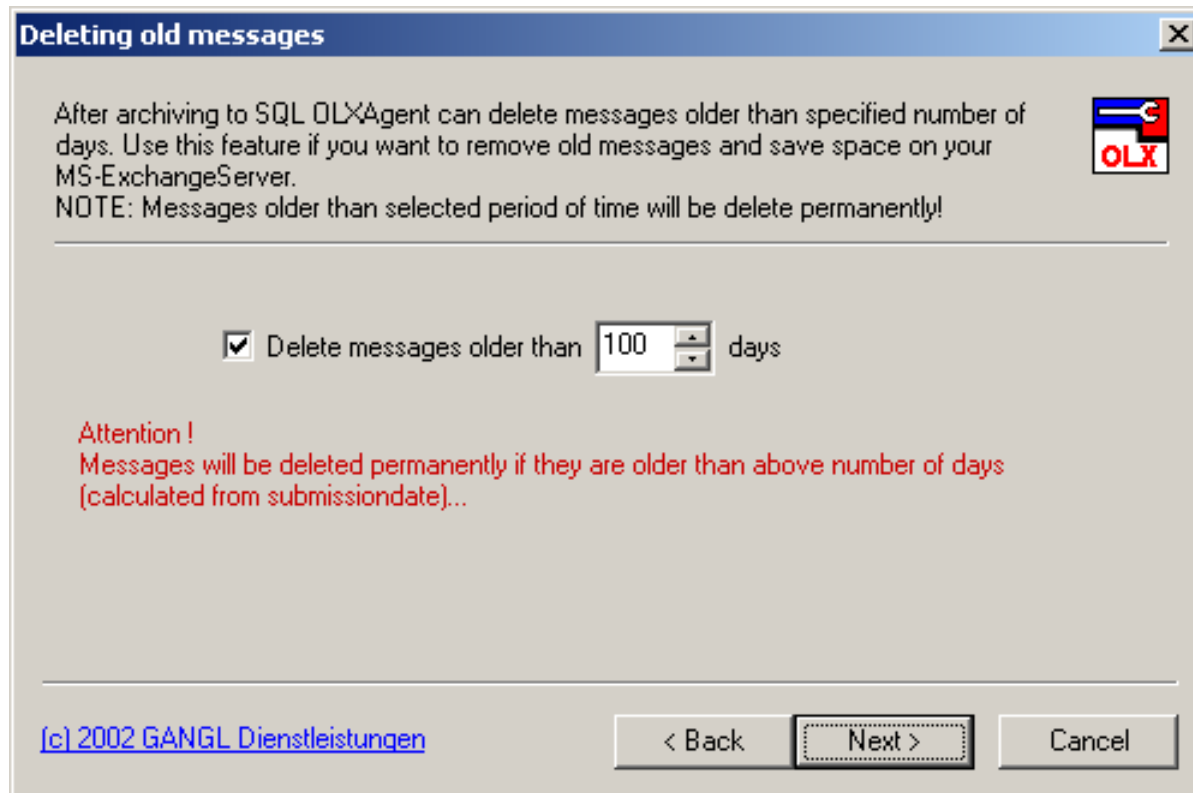
Optionen...



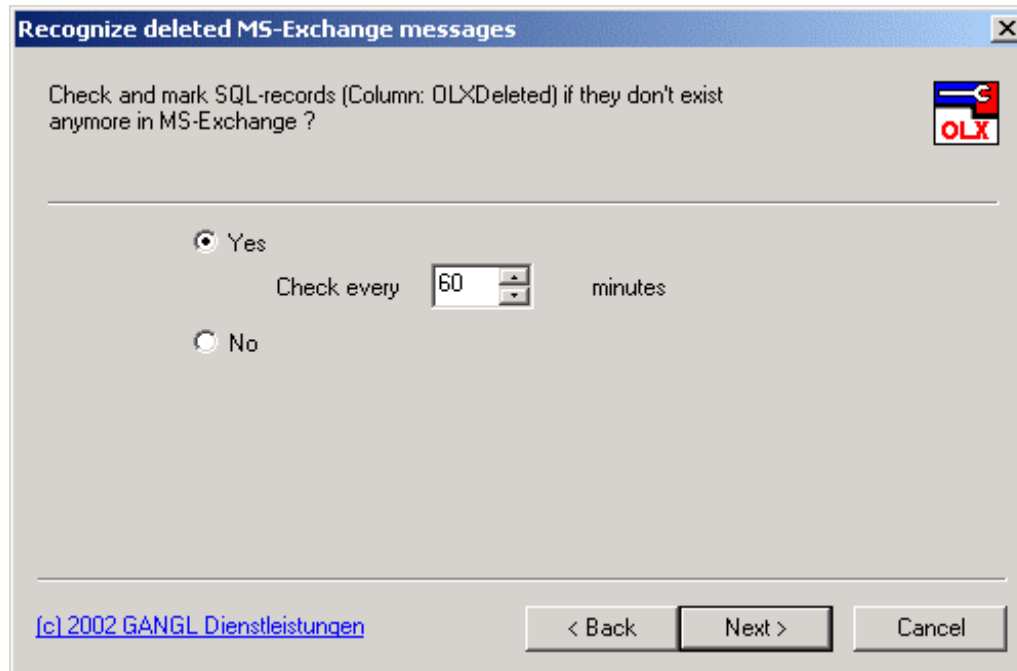
Sie haben die Möglichkeit, die Nachrichten und/oder Attachments zudem binär (Originalformat!) innerhalb SQL abzulegen.

Beachten Sie bitte, daß diese Operation mehr Zeit in Anspruch nimmt...

automatische Bereinigung



Entfernen nicht mehr existierender Nachrichten...



Hier haben Sie die Möglichkeit Ihre SQL-Tabellen periodisch reorganisieren zu lassen, d.h. diese Option markiert die SQL-Spalte **OLXDeleted** automatisch wenn eine Nachricht zwar noch in SQL aber nicht mehr in MS-Exchange existiert.

Benachrichtigung per E-Mail

Select reporting mailbox [X]

Select email-address wich will be used to send error reports from OLXAgent.
This email address is optional.
You can always examine service log file to find out source of problems.

email-address:

[\(c\) 2002 GANGL Dienstleistungen](#)

integrierte Zeitsteuerung (Scheduler)


Configure scheduler parameters [X]

OLXAgent will use internal scheduler to perform its actions.
Please select type of scheduler and frequency of service activity.

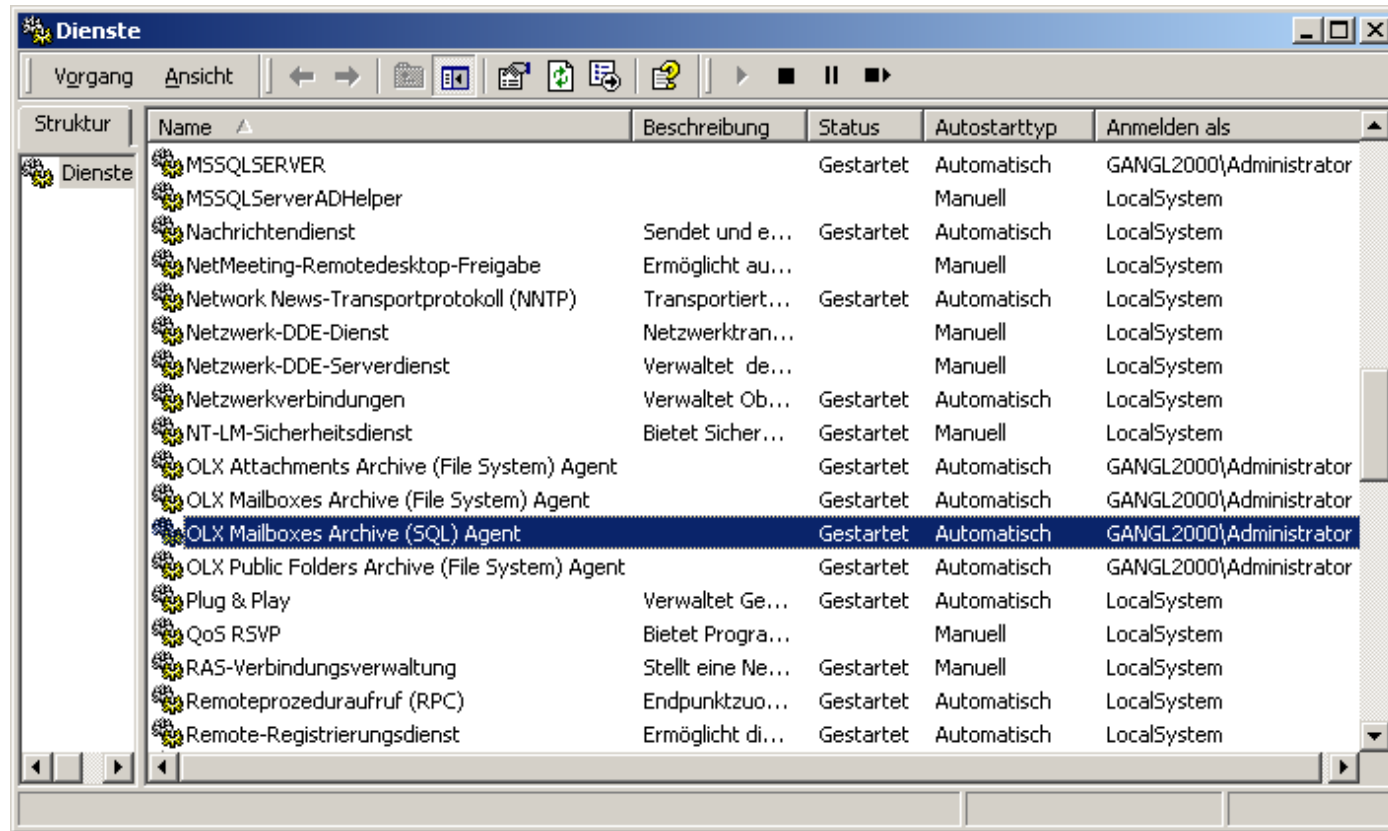
Every minutes

Every day at o'clock

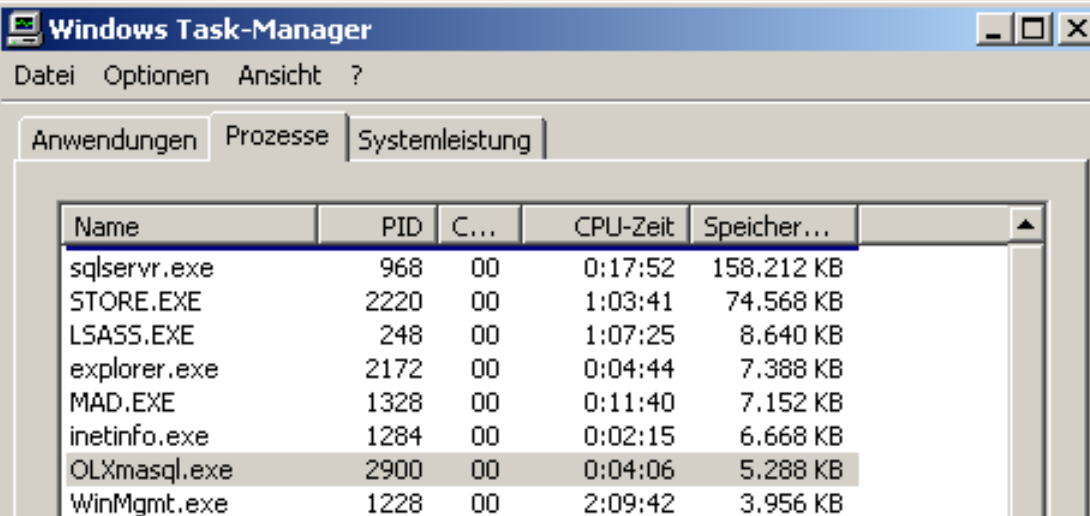
[\(c\) 2002 GANGL Dienstleistungen](#) < Back Finish Cancel



Nach Installation / Konfiguration

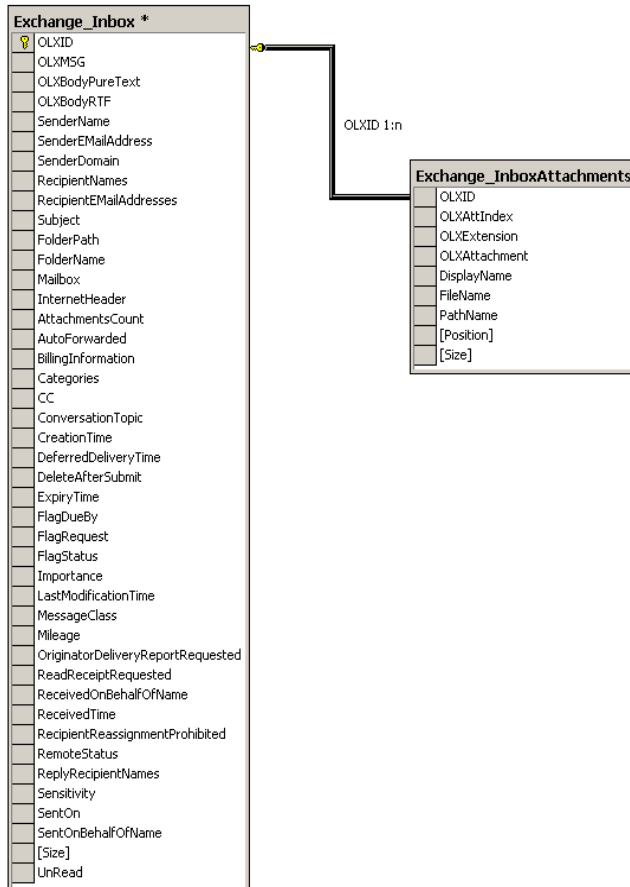


Ressourcenbelastung



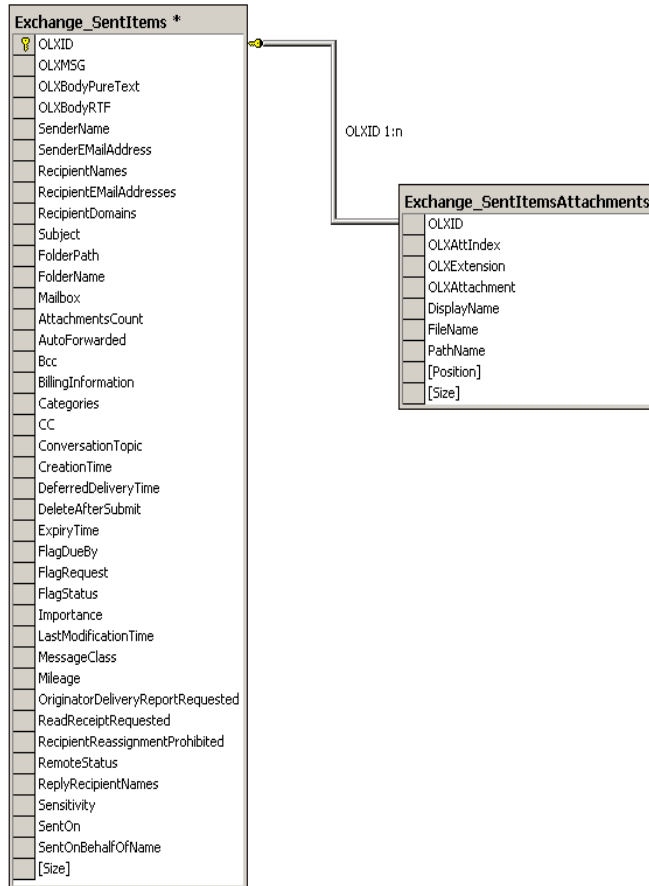
Name	PID	C...	CPU-Zeit	Speicher...
sqlservr.exe	968	00	0:17:52	158.212 KB
STORE.EXE	2220	00	1:03:41	74.568 KB
LSASS.EXE	248	00	1:07:25	8.640 KB
explorer.exe	2172	00	0:04:44	7.388 KB
MAD.EXE	1328	00	0:11:40	7.152 KB
inetinfo.exe	1284	00	0:02:15	6.668 KB
OLXmasql.exe	2900	00	0:04:06	5.288 KB
WinMgmt.exe	1228	00	2:09:42	3.956 KB

SQL-Struktur für eingegangene Nachrichten



- lediglich 2 SQL-Tabellen
- 1:n Abbildung zwischen E-Mails und deren Attachments
- Trennung nach Postfächern
FolderPath FolderName Mailbox
- optimiert für SQL-Volltextsuche im Text
OLXBody PureText / RTF
- 1:1 Ablage der kompletten Nachricht im MSG-Format zur evtl. späteren Restaurierung **OLXMSG**
- 1:1 Ablage des Attachments **OLXAttachment**
- Ablage des Attachmenttyps **OLXExtension**
- Ablage **InternetMailHeader SenderDomain**

SQL-Struktur für versandte Nachrichten



- lediglich 2 SQL-Tabellen
- 1:n Abbildung zwischen E-Mails und deren Attachments
- Trennung nach Postfächern
FolderPath FolderName Mailbox
- optimiert für SQL-Volltextsuche im Text
OLXBody PureText / RTF
- 1:1 Ablage der kompletten Nachricht im MSG-Format zur evtl. späteren Restaurierung **OLXMSG**
- 1:1 Ablage des Attachments **OLXAttachment**
- Ablage des Attachmentstyps **OLXExtension**
- Ablage **RecipientDomains**

Beispiel für Abfragen der SQL-Datenbank

Abfrage - GANGL-SRV2000.OLXMailArchive.GANGL2000\TGangl - Unbenannt1*

```

SELECT ReceivedTime, SenderName, Subject, FileName
FROM Exchange_Inbox A, Exchange_InboxAttachments B
WHERE Subject LIKE '%OLXCal%'
AND A.OLXID = B.OLXID
ORDER BY ReceivedTime DESC
    
```

	ReceivedTime	SenderName	Subject	FileName
1	2002-02-06 15:21:00	Fischer, Silvia	weiterer Test des OLXCal	hardcopies.doc
2	2002-02-03 10:53:00	Michael Gaensler	olxcal asp frontend	olxlive.zip
3	2002-01-31 16:47:00	Matthias Reichenbach	OLXCalTransfer.log	OLXCalTransfer.log
4	2002-01-31 14:43:00	Matthias Reichenbach	OLXCal-Logs, Netzdb	OLXCal.log
5	2002-01-31 14:43:00	Matthias Reichenbach	OLXCal-Logs, Netzdb	OLXCalOutlook.log
6	2002-01-28 15:22:00	Claus Wimmer	Fehler in OLXCAL ?	Overview.txt
7	2002-01-28 12:41:00	Juergen.Gastler@bechtle.com	Lizenzen für OLXCal	NULL
8	2002-01-28 12:41:00	Juergen.Gastler@bechtle.com	Lizenzen für OLXCal	NULL
9	2002-01-24 09:26:00	W.POESSENBERGER	Freischaltung OLXCal	Freischa.pdf
10	2002-01-24 09:08:00	Claus Wimmer	WG: Verschiedene Fragen zu OLXCal	Stadler1.gif
11	2002-01-24 09:08:00	Claus Wimmer	WG: Verschiedene Fragen zu OLXCal	Stadler2.gif
12	2002-01-22 11:41:00	Claus Wimmer	Verschiedene Fragen zu OLXCal	Stadler1.gif
13	2002-01-22 11:41:00	Claus Wimmer	Verschiedene Fragen zu OLXCal	Stadler2.gif
14	2002-01-19 15:24:00	Jilka Elmar	Ihre Unterstützung zu OLXCAL ist gefragt	image001.jpg

Abfragebatcl | GANGL-SRV2000 (8.0) | GANGL2000\TGangl (51) | OLXMailArchive | 0:00:00 | 14 Zeilen | Zeile 1, Spalte 8

Ende der Präsentation...

OLX[®]MailboxArchive (SQL) Agent

für

MS-ExchangeServer[®] 5.5 und 2000

Arbeitsabläufe mit MS-Outlook® und MS-ExchangeServer®
optimieren und unterstützen

Gangl
Dienstleistungen

Zum Abschluß...

**Wir stehen Ihren Anregungen als auch
individuellen Anpassungen positiv gegenüber !**

Sie haben spezifische Anforderungen ?

**Wir als auch unsere Partner stehen
Ihnen gerne und jederzeit zur Verfügung !**

Rufen Sie einfach an oder senden Sie uns ein E-Mail...

GANGL-Team

Arbeitsabläufe mit MS-Outlook® und MS-ExchangeServer®
optimieren und unterstützen

Gangl

Dienstleistungen

Bezugsquellen / Partner / Preise

Deutschland

GANGL Dienstleistungen
Nelkenstrasse 16
D-73540 Lautern

Tel.: +49 7173 92 90 53
Fax: +49 7173 92 90 55
Mobil: +49 177 49 33 536

E-Mail: mail@exchange-addons.com
Internet: www.exchange-addons.com

Schweiz

Global System AG
Hauptstrasse 36
CH-4127 Birsfelden

Tel.: +41 61 3788 333
Fax: +41 61 3788 334

E-Mail: info@globalsystem.ch
Internet: www.globalsystem.ch