

Arbeitsabläufe mit MS-Outlook® und MS-ExchangeServer®
optimieren und unterstützen

Gangl
Dienstleistungen

OLX® MailboxArchive (FileSystem) Agent

für

MS-ExchangeServer® 5.5 und 2000

Arbeitsabläufe mit MS-Outlook® und MS-ExchangeServer®
optimieren und unterstützen

Gangl
Dienstleistungen

Generelle technische Informationen zu unseren...

OLX® Agents

für

MS-ExchangeServer® 5.5 und 2000

finden Sie in der separaten Dokumentation

OLXAgents General

Funktion dieses Agents...

- automatische Archivierung aller E-Mails aus selektierbaren oder allen Postfächern ins Filesystem
- Unterstützung der Ordner (inkl. aller Unterordner)
 - Posteingang / Inbox
 - Gesendete Objekte / Sent Items
- 1:1-Abbildung der Ordnerstruktur im Filesystem
- Archivierung im MSG-Format (inkl. aller Attachments)
- archivierte Nachrichten erhalten identische Datum/Uhrzeit
- Entfernen alter Nachrichten (älter als x Tage)

Vorteile dieses Agents...

- Filesystem enthält identische Struktur wie in MS-Outlook
- Direkter Zugriff über Explorer per Doppelklick
- permanente Online-Archivierung im Filesystem
- Nachrichten sind auch dann verfügbar wenn momentan kein ExchangeServer aktiv ist
- individuelle Zugriffssteuerung durch Administrator
- automatische Reorganisation alter Nachrichten
- kein Client-Eingriff notwendig / serverseitige Verarbeitung
- verhindert Sicherheitslücken
- Schutz vor Datenverlust / unwiderrufbarem Löschen
- Langzeit-Archivierung des E-Mail-Verkehrs
- einfacher Restore der gespeicherten Objekte

Kurz gesagt:

OLX[®]MailboxArchive (FileSystem) Agent

ermöglicht serverseitige

- **Online-Archivierung**
 - **Bereinigung**

von Exchange-Postfächern

und das Beste...

OLX[®]MailboxArchive (FileSystem) Agent

ermöglicht Ihnen die

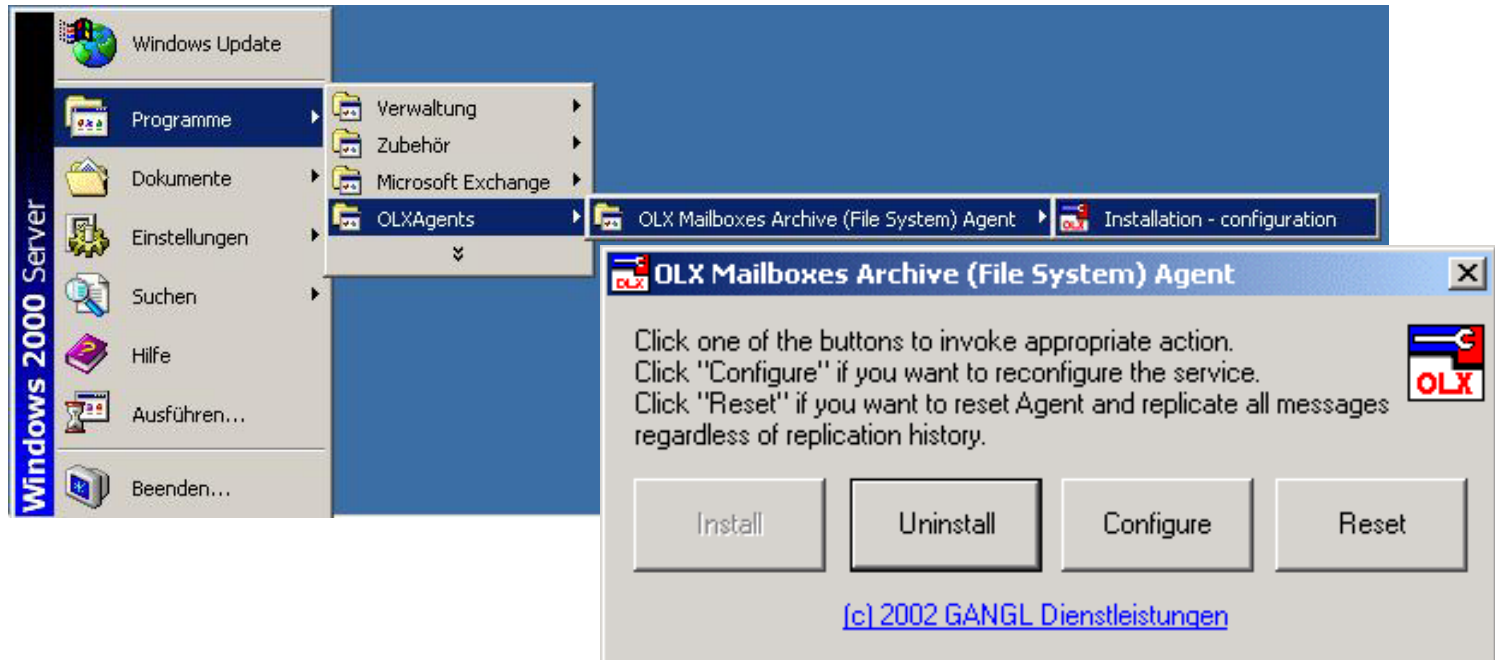
**Kontrolle darüber
welche Informationen in Ihr Unternehmen
gelangen bzw. dieses verlassen !**

Installation / Deinstallation

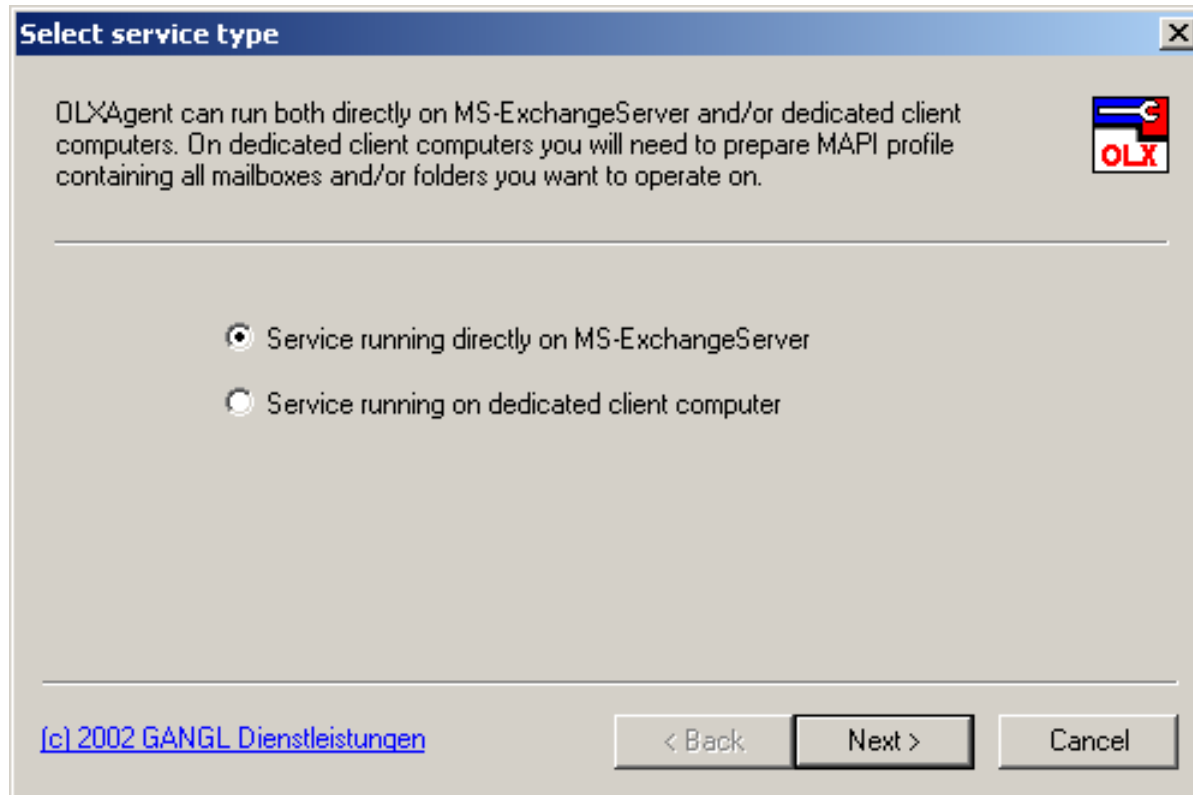
- als angemeldeter **Administrator**
- keine spezifischen Voraussetzungen
- keine Abhängigkeiten
- sofortiger Start des Agents nach Installation/Konfiguration
- jederzeitige Deinstallation möglich

Konfiguration

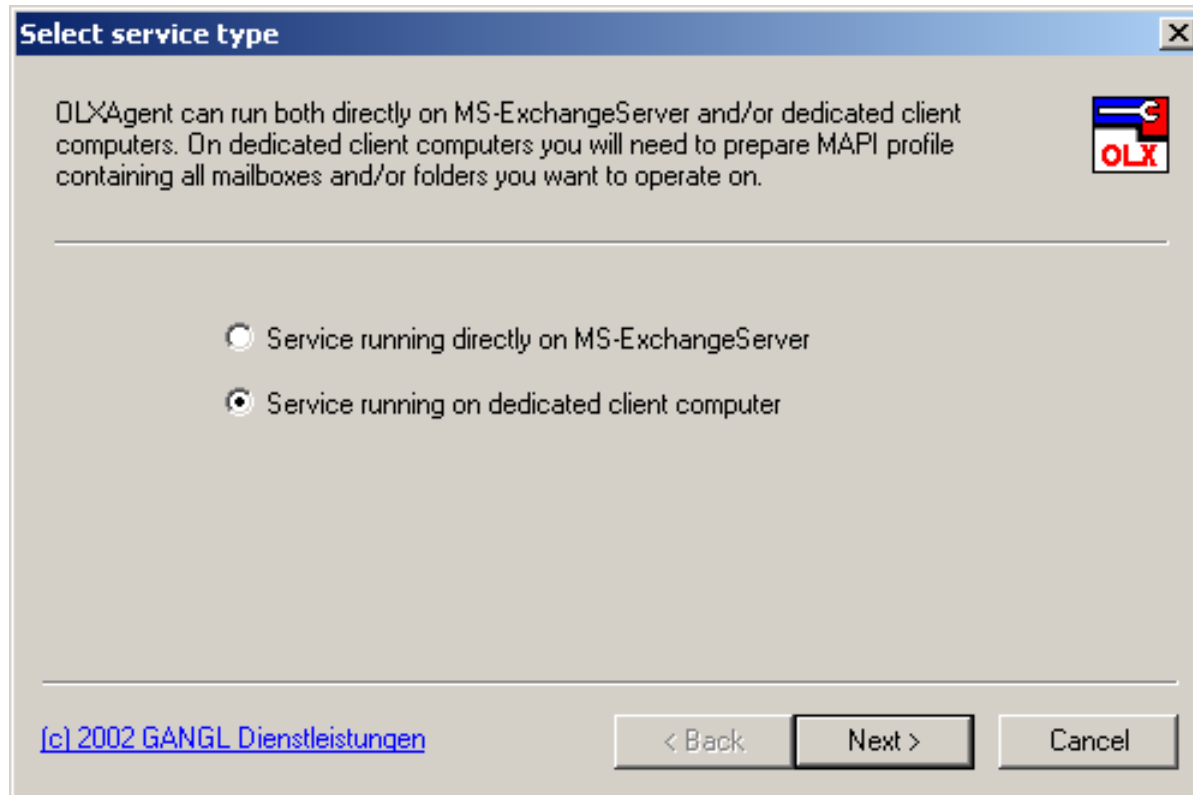
- nachträgliche Konfiguration jederzeit möglich



Konfiguration (direkt auf dem ExchangeServer)



oder Konfiguration (auf dediziertem PC)



Auswahl des Service-Accounts

Select user account for running as service

Select user account (from Windows) which OLXAgent will use to log on / run under.
Selected user account must have "logon as a service" rights.

User account:

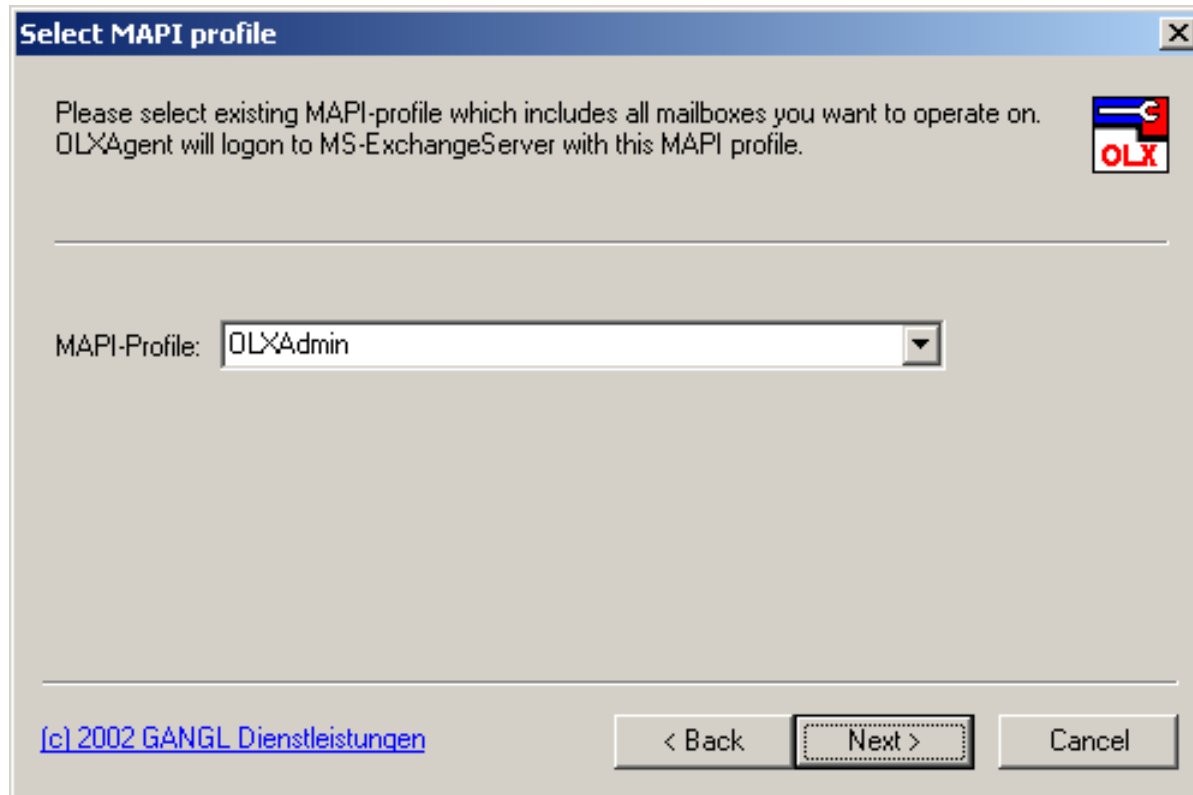
Password:

Confirm password:

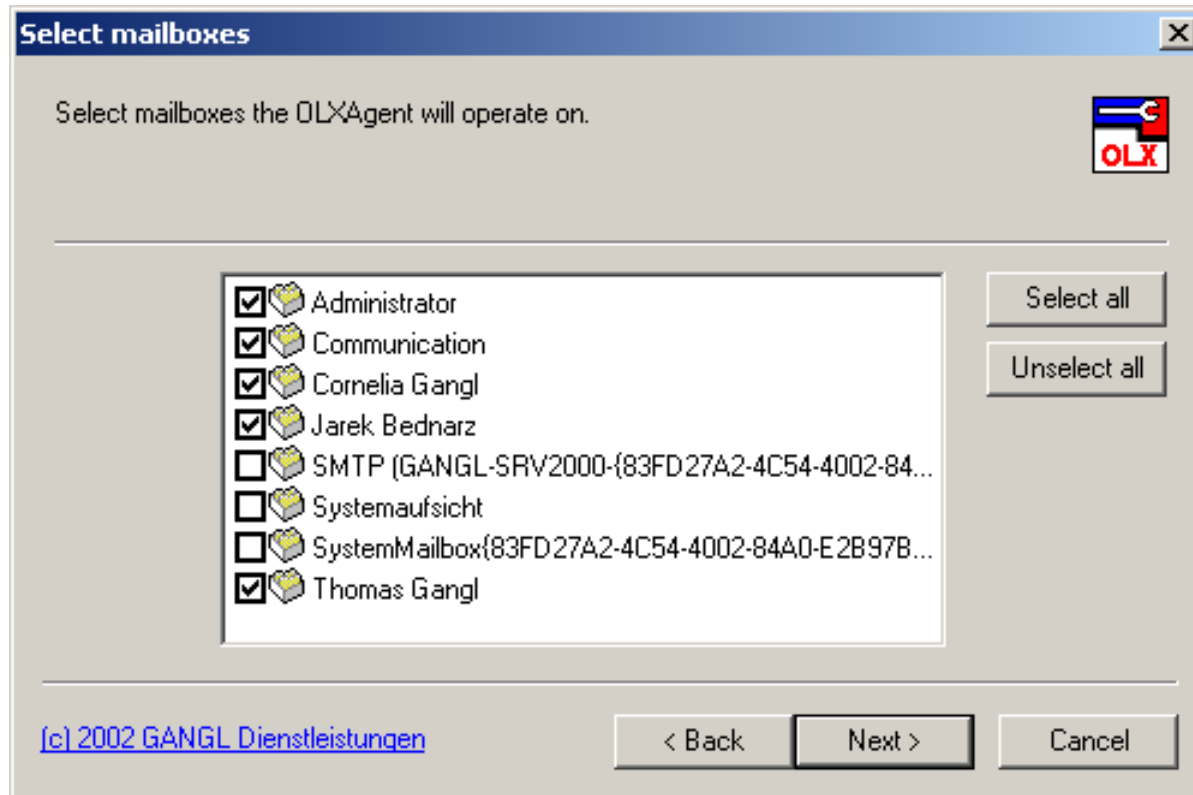
Attempt to start service automatically after installation

[\(c\) 2002 GANGL Dienstleistungen](#)

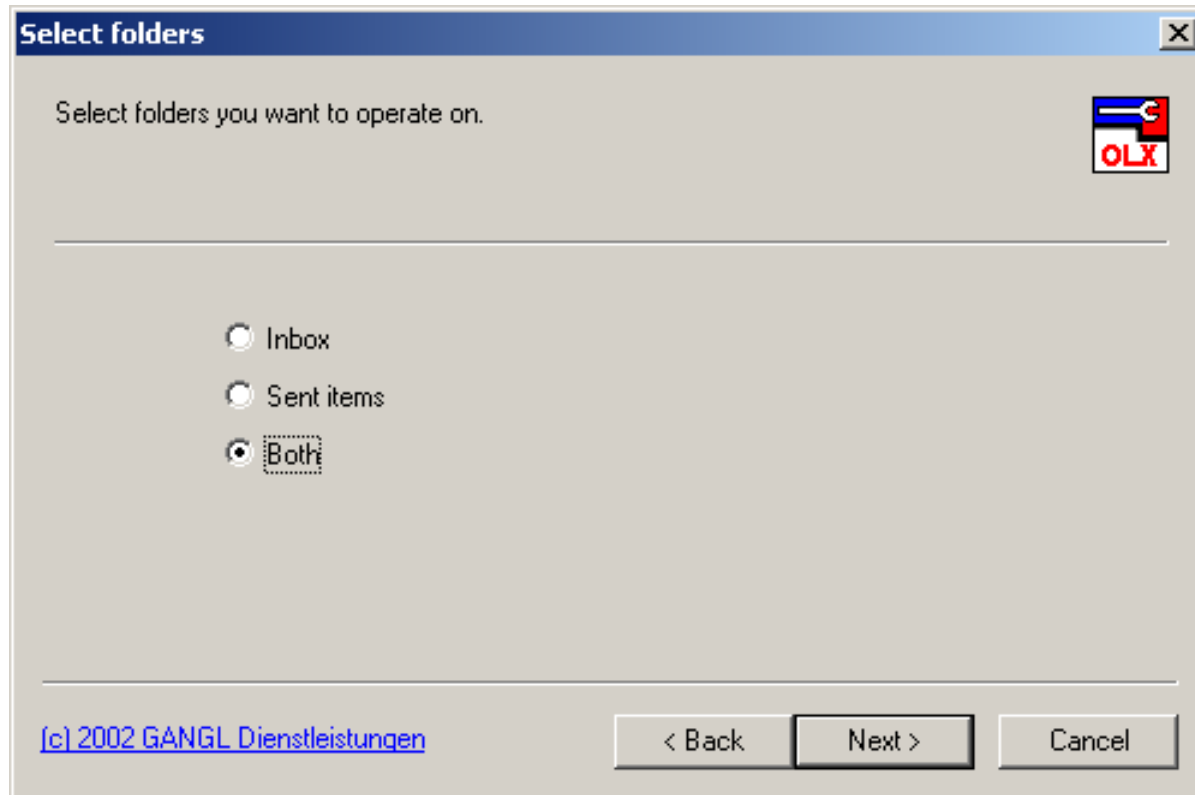
Auswahl des MAPI-Profiles (nur dedizierter PC)



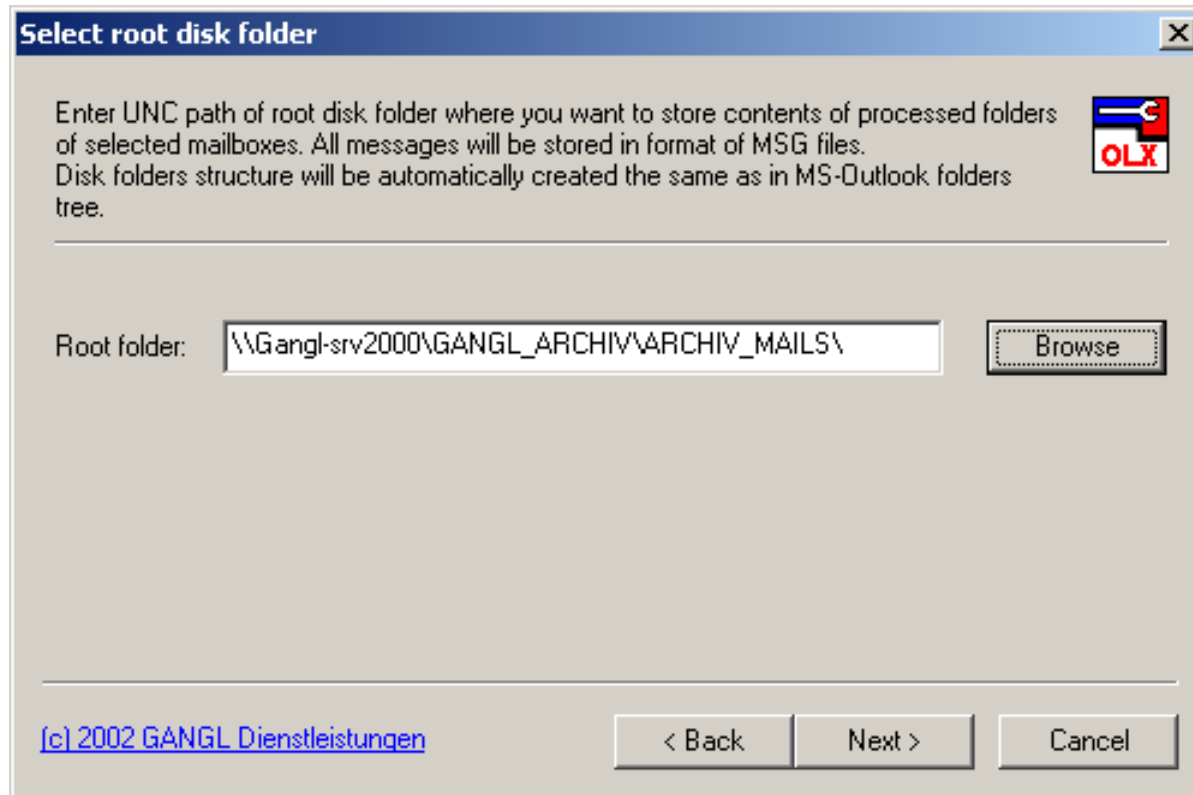
Auswahl der zu verarbeitenden Postfächer...



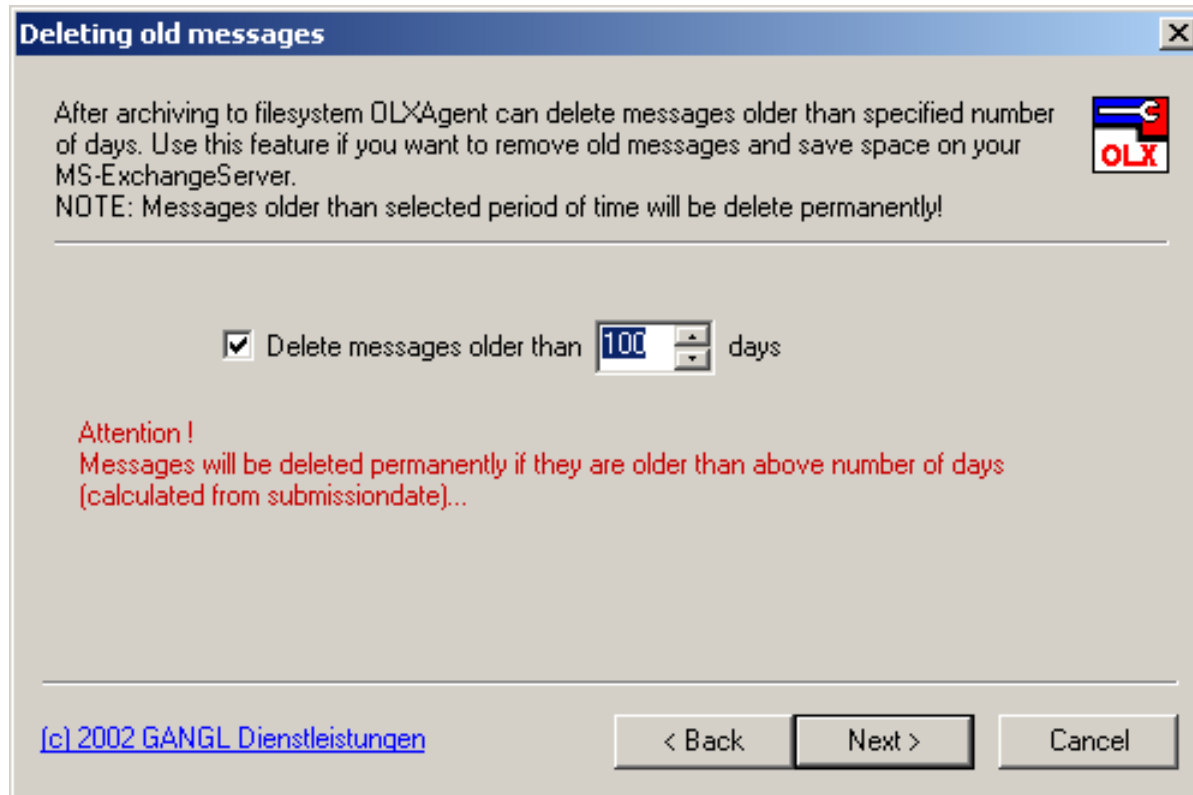
Archivieren von...



Archivieren nach...



automatische Bereinigung



Benachrichtigung per E-Mail

Select reporting mailbox [X]

Select email-address wich will be used to send error reports from OLXAgent.
This email address is optional.
You can always examine service log file to find out source of problems.


email-address:

[\[c\] 2002 GANGL Dienstleistungen](#)

integrierte Zeitsteuerung (Scheduler)

Configure scheduler parameters [X]

OLXAgent will use internal scheduler to perform its actions.
Please select type of scheduler and frequency of service activity.

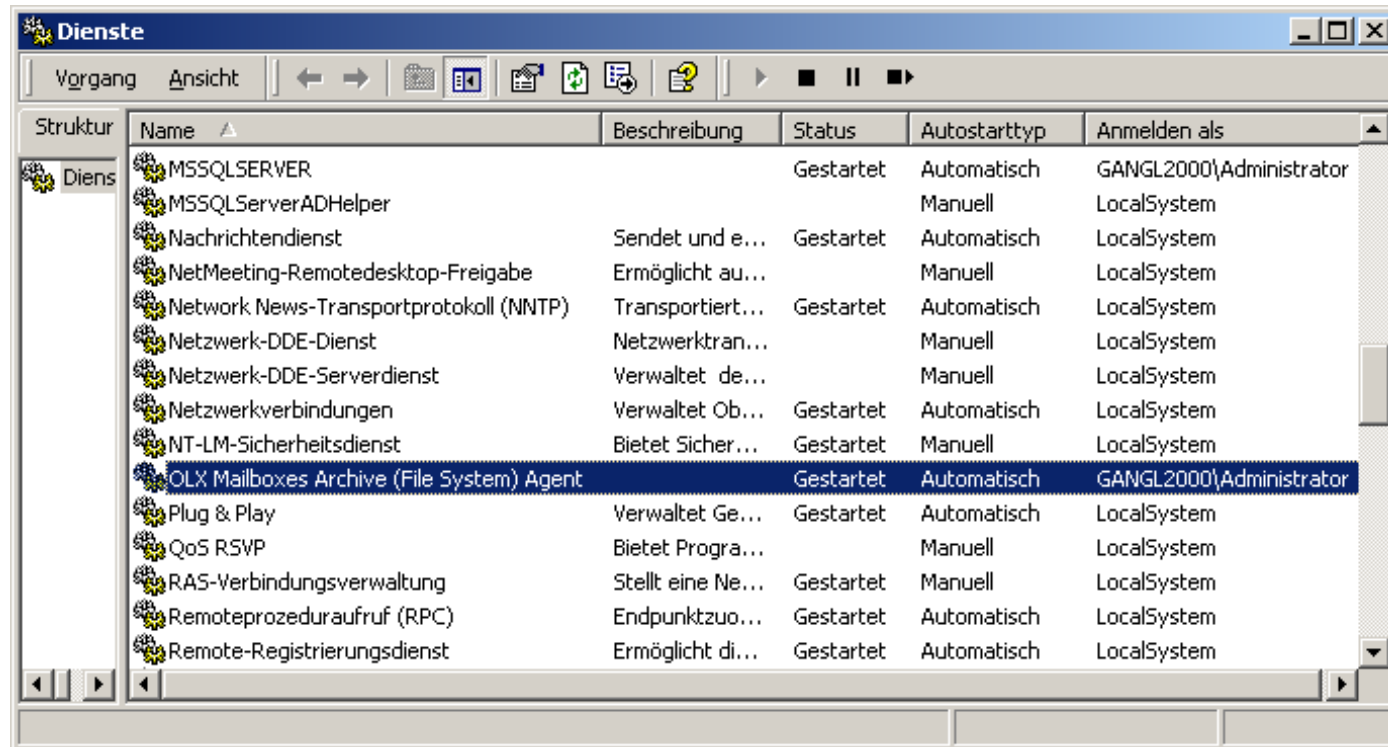


Every minutes

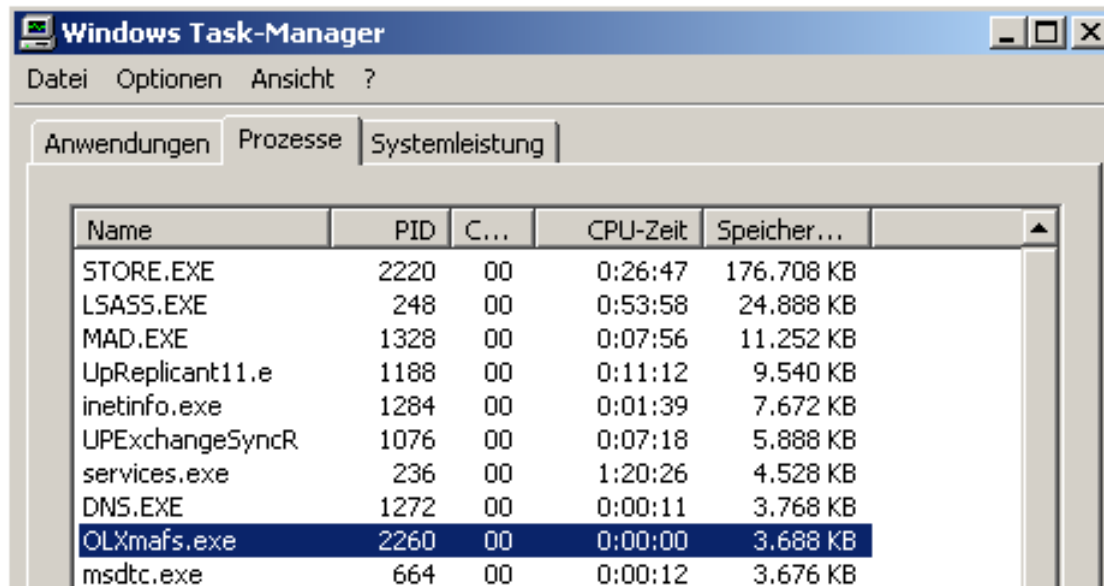
Every day at o'clock

[\(c\) 2002 GANGL Dienstleistungen](#) < Back Finish Cancel

Nach Installation / Konfiguration

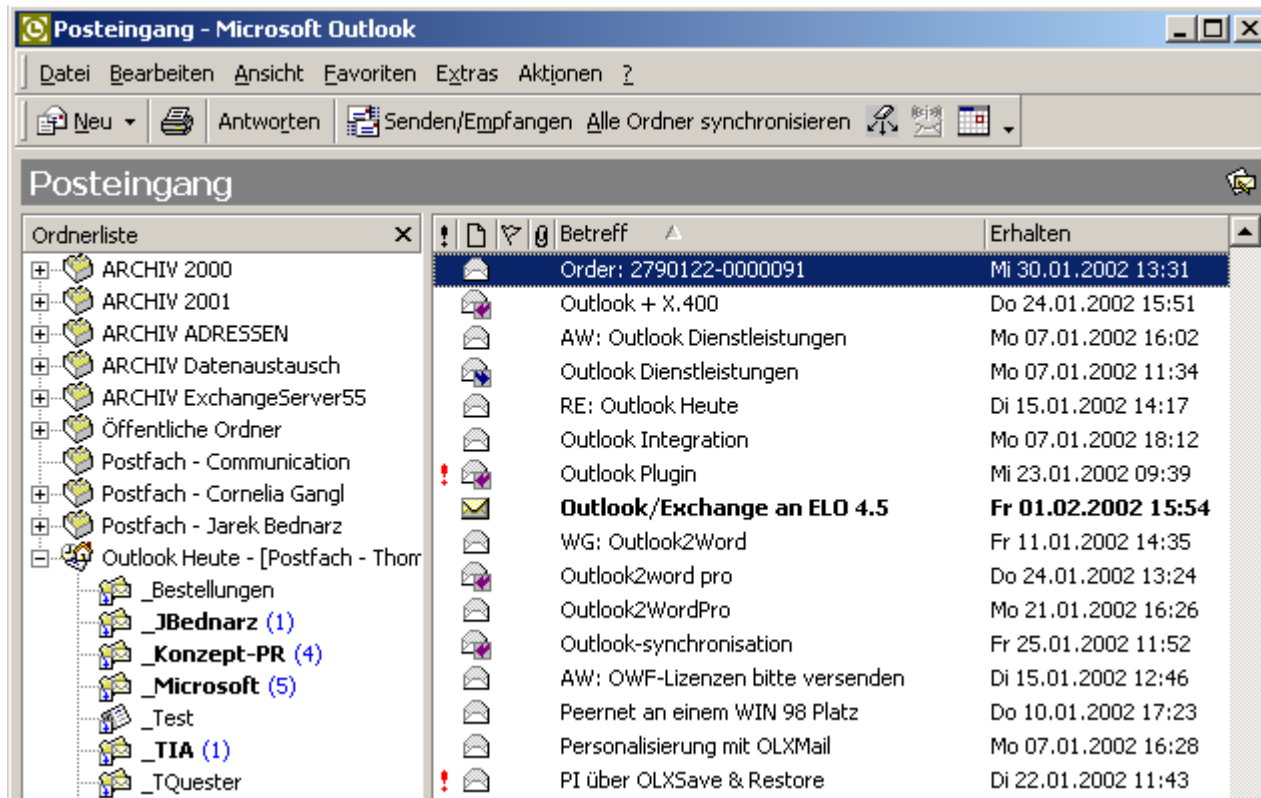


Ressourcenbelastung

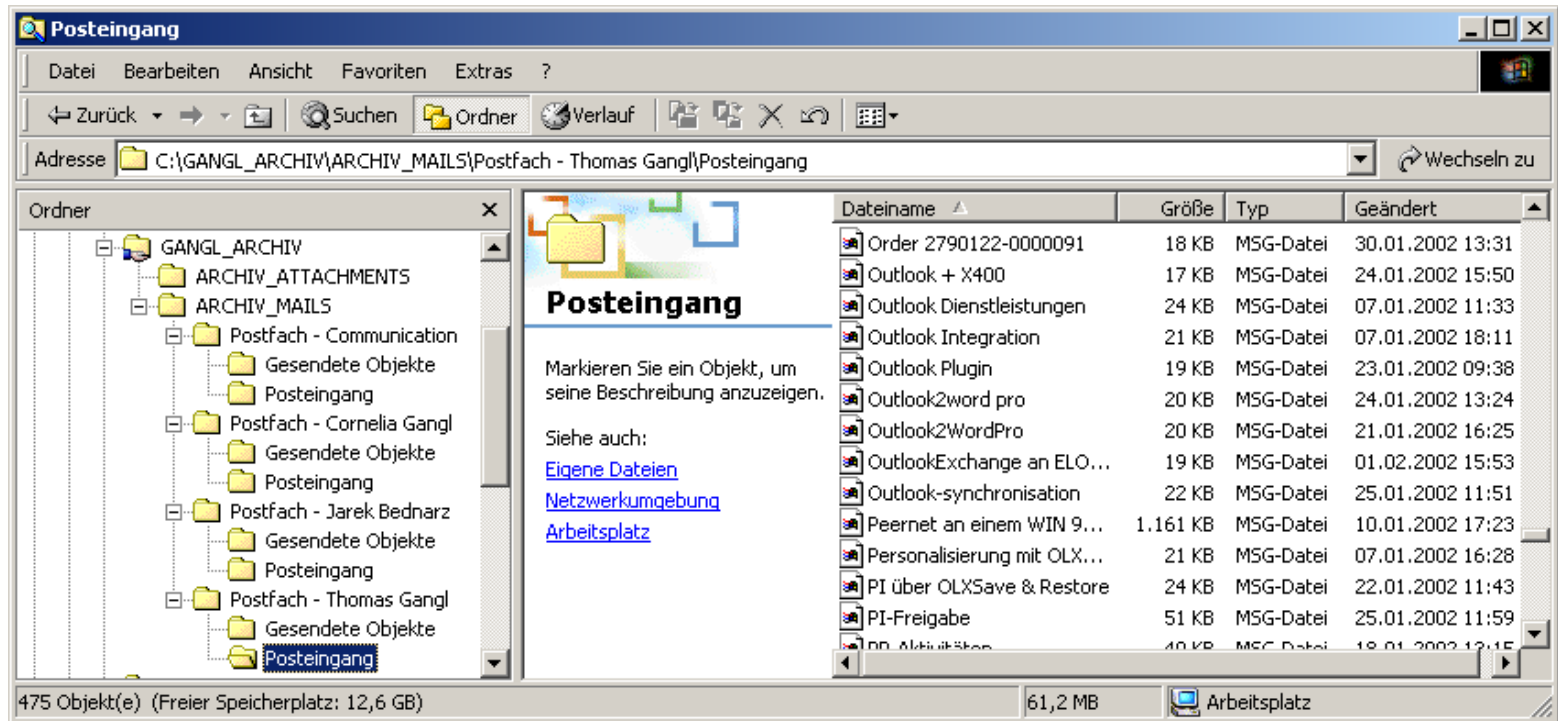


Name	PID	C...	CPU-Zeit	Speicher...
STORE.EXE	2220	00	0:26:47	176.708 KB
LSASS.EXE	248	00	0:53:58	24.888 KB
MAD.EXE	1328	00	0:07:56	11.252 KB
UpReplicant11.e	1188	00	0:11:12	9.540 KB
inetinfo.exe	1284	00	0:01:39	7.672 KB
UPExchangeSyncR	1076	00	0:07:18	5.888 KB
services.exe	236	00	1:20:26	4.528 KB
DNS.EXE	1272	00	0:00:11	3.768 KB
OLXmafs.exe	2260	00	0:00:00	3.688 KB
msdtc.exe	664	00	0:00:12	3.676 KB

vorher: Ausgangssituation (MS-Outlook)



nachher: Resultat im Explorer/FileSystem



Ende der Präsentation...

OLX[®]MailboxArchive (FileSystem) Agent

für

MS-ExchangeServer[®] 5.5 und 2000

Zum Abschluß...

**Wir stehen Ihren Anregungen als auch
individuellen Anpassungen positiv gegenüber !**

Sie haben spezifische Anforderungen ?

**Wir als auch unsere Partner stehen
Ihnen gerne und jederzeit zur Verfügung !**

Rufen Sie einfach an oder senden Sie uns ein E-Mail...

GANGL-Team

Arbeitsabläufe mit MS-Outlook® und MS-ExchangeServer®
optimieren und unterstützen

Gangl
Dienstleistungen

Bezugsquellen / Partner / Preise

Deutschland

GANGL Dienstleistungen
Nelkenstrasse 16
D-73540 Lautern

Tel.: +49 7173 92 90 53
Fax: +49 7173 92 90 55
Mobil: +49 177 49 33 536

E-Mail: mail@exchange-addons.com
Internet: www.exchange-addons.com

Schweiz

Global System AG
Hauptstrasse 36
CH-4127 Birsfelden

Tel.: +41 61 3788 333
Fax: +41 61 3788 334

E-Mail: info@globalsystem.ch
Internet: www.globalsystem.ch