

Arbeitsabläufe mit MS-Outlook® und MS-ExchangeServer®
optimieren und unterstützen

Gangl
Dienstleistungen

OLX® AttachmentsArchive (FileSystem) Agent

für

MS-ExchangeServer® 5.5 und 2000

www.exchange-addons.com



Arbeitsabläufe mit MS-Outlook® und MS-ExchangeServer®
optimieren und unterstützen

Gangl
Dienstleistungen

Generelle technische Informationen zu unseren...

OLX® Agents

für

MS-ExchangeServer® 5.5 und 2000

finden Sie in der separaten Dokumentation

OLXAgents General

Funktion dieses Agents...

- automatische Archivierung von Attachments aus selektierbaren oder allen Postfächern ins Filesystem
- automatisches Entfernen von Attachments aus E-Mails und Verlinkung auf die im Filesystem archivierten Dateien
- Unterstützung der Ordner (inkl. aller Unterordner)
 - Posteingang / Inbox
 - Gesendete Objekte / Sent Items
- 1:1-Abbildung der Ordnerstruktur im Filesystem

Vorteile dieses Agents...

- Filesystem enthält identische Struktur wie in MS-Outlook
- Direkter Zugriff über Explorer per Doppelklick
- permanente Attachment-Archivierung im Filesystem
- Attachments sind auch dann verfügbar wenn momentan kein ExchangeServer aktiv ist
- individuelle Zugriffssteuerung durch Administrator
- kein Client-Eingriff notwendig / serverseitige Verarbeitung
- Schutz vor Datenverlust / unwiderrufbarem Löschen
- Langzeit-Archivierung der Attachments
- Dezimierung der Postfachspeicher
- Entlastung des ExchangeServers

Kurz gesagt:

OLX[®]AttachmentsArchive (FileSystem) Agent

ermöglicht serverseitige

- Online-Archivierung von Attachments
- Dezimierung der Postfachspeicher
- Entlastung des ExchangeServers

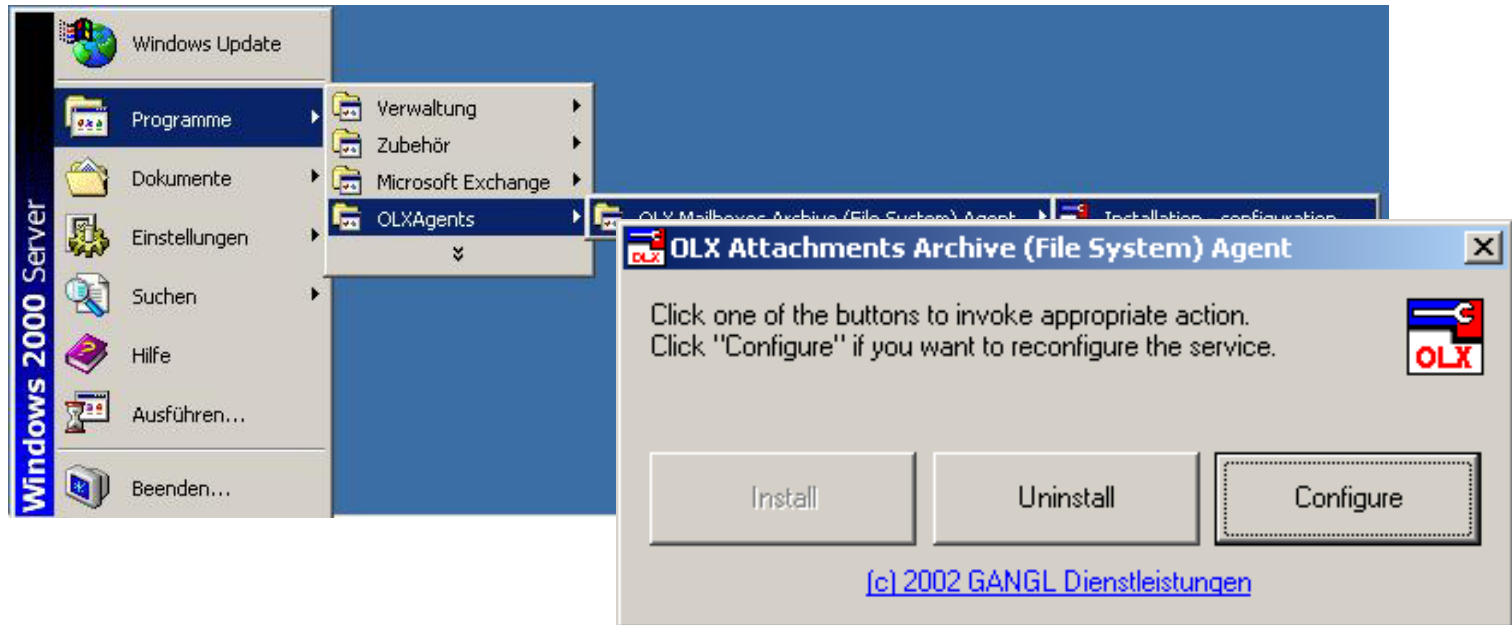
von Exchange-Postfächern

Installation / Deinstallation

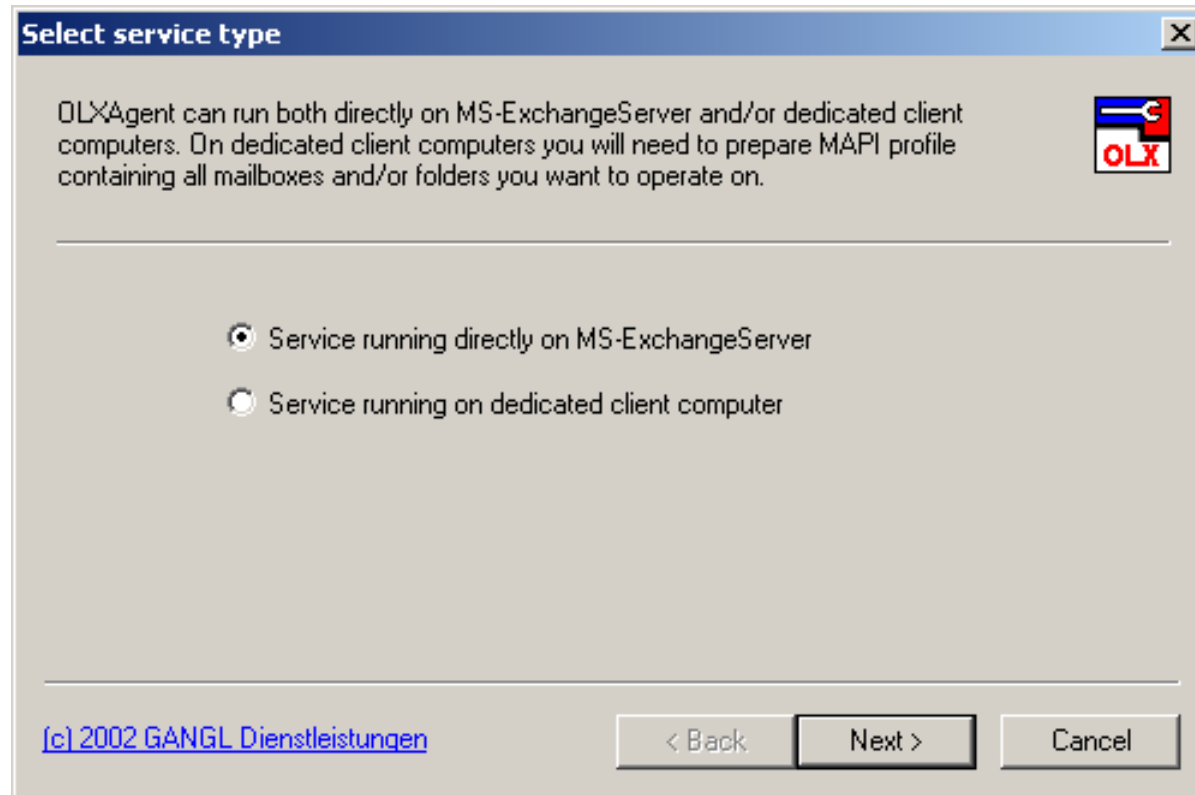
- als angemeldeter **Administrator**
- keine spezifischen Voraussetzungen
- keine Abhängigkeiten
- sofortiger Start des Agents nach Installation/Konfiguration
- jederzeitige Deinstallation möglich

Konfiguration

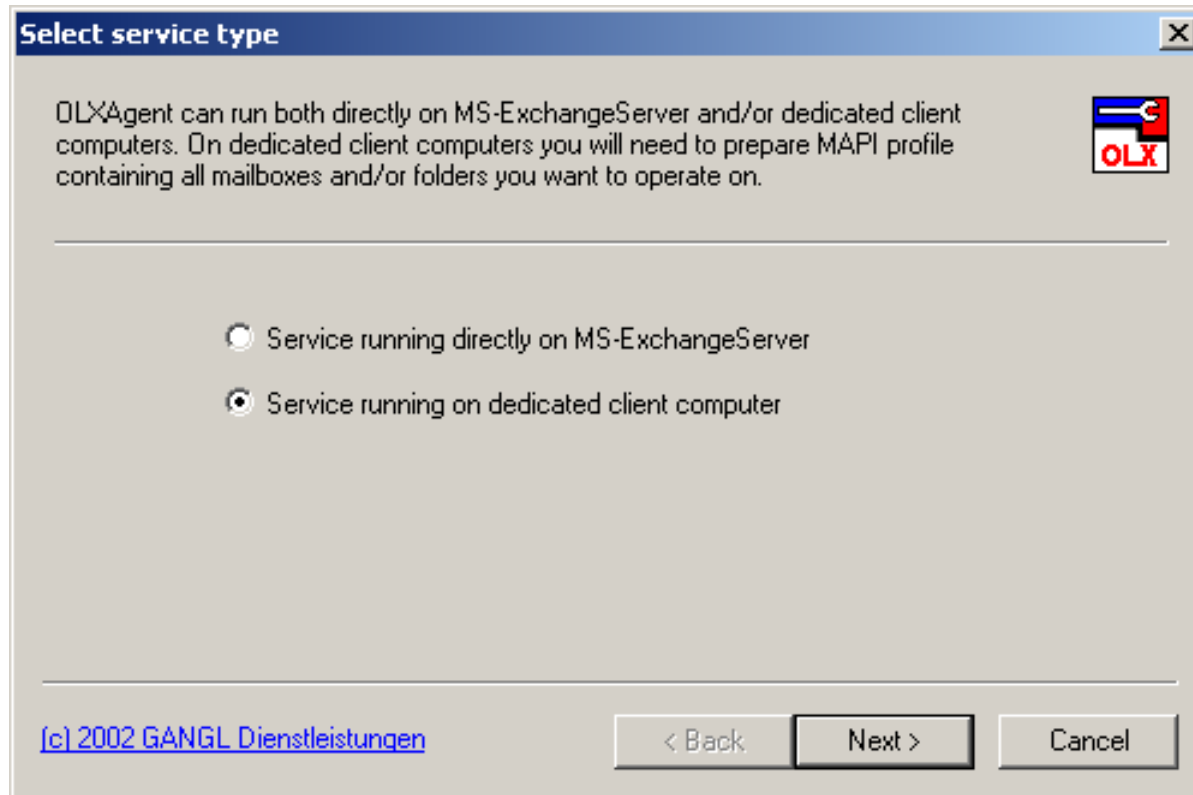
- nachträgliche Konfiguration jederzeit möglich



Konfiguration (direkt auf dem ExchangeServer)



oder Konfiguration (auf dediziertem PC)



Auswahl des Service-Accounts

Select user account for running as service

Select user account (from Windows) which OLXAgent will use to log on / run under.
Selected user account must have "logon as a service" rights.

User account:

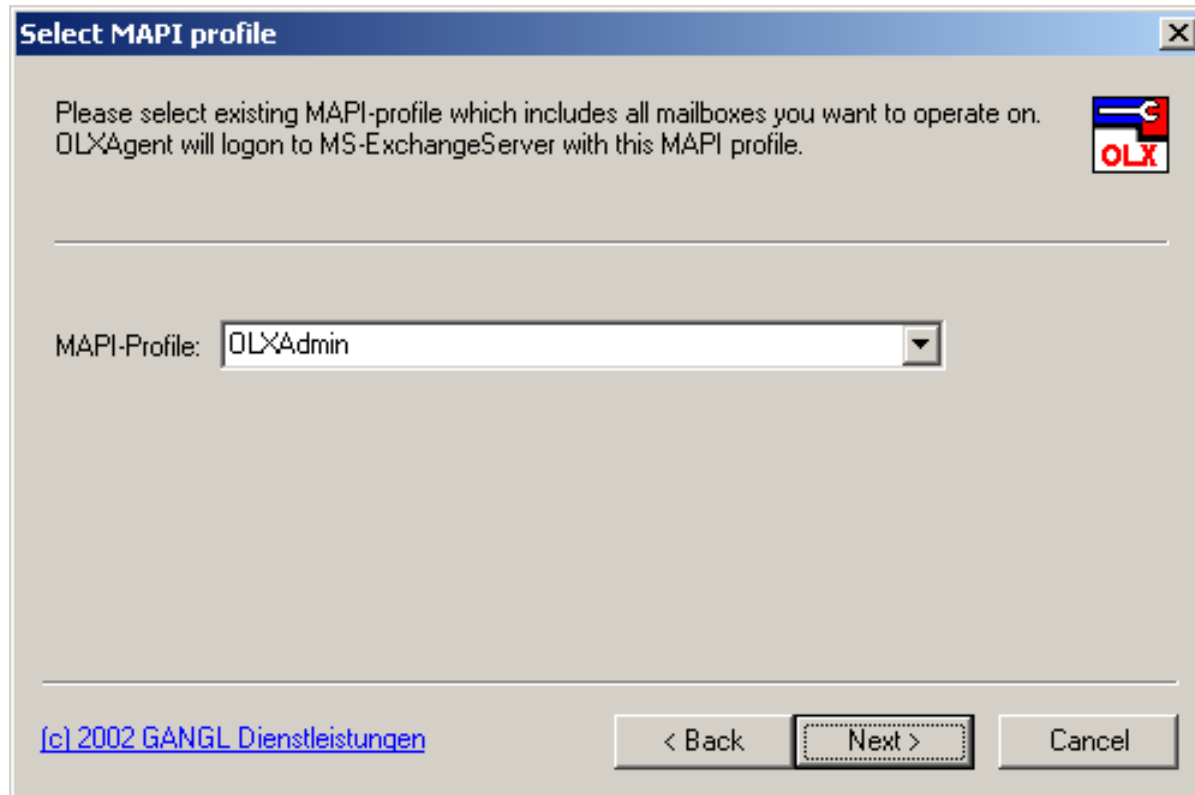
Password:

Confirm password:

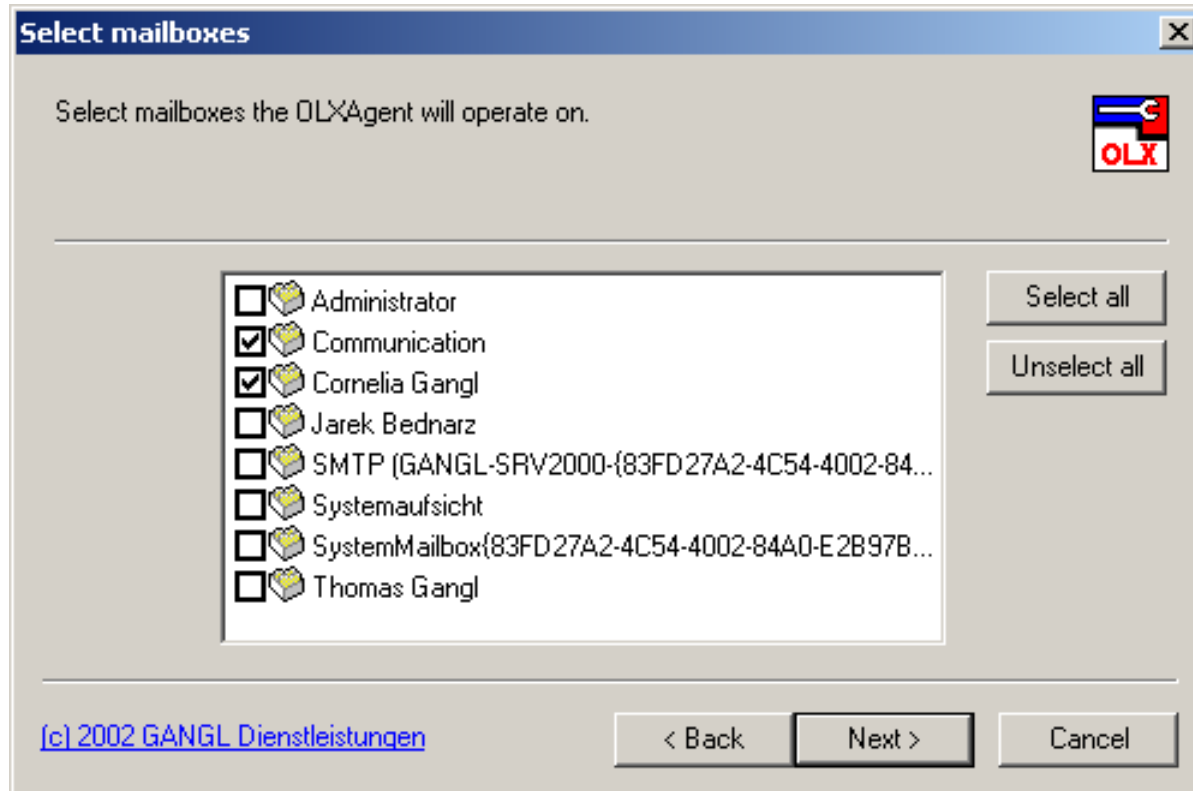
Attempt to start service automatically after installation

[\(c\) 2002 GANGL Dienstleistungen](#) < Back Next > Cancel

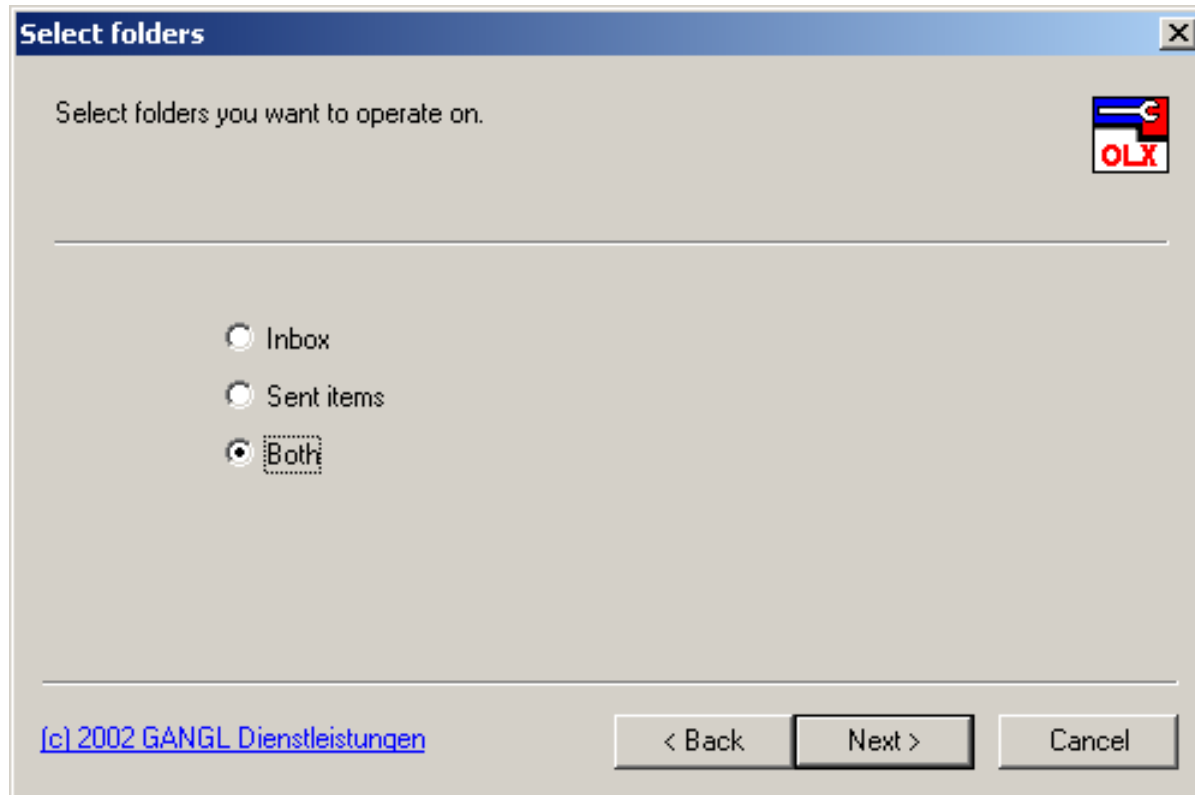
Auswahl des MAPI-Profiles (nur dedizierter PC)



Auswahl der zu verarbeitenden Postfächer...



Archivieren von...



Archivieren nach...

Select root disk folder [X]

Enter UNC path of root disk folder where you want to store attachments from selected mailboxes. All message attachments will be replaced with links pointing to this location. Disk folders structure will be automatically created the same as in MS-Outlook folders tree.

Root folder:

[\(c\) 2002 GANGL Dienstleistungen](#)

Benachrichtigung per E-Mail

Select reporting mailbox [X]

Select email-address which will be used to send error reports from OLXAgent.
This email address is optional.
You can always examine service log file to find out source of problems.


email-address:

[\[c\] 2002 GANGL Dienstleistungen](#)

integrierte Zeitsteuerung (Scheduler)

Configure scheduler parameters [X]

OLXAgent will use internal scheduler to perform its actions.
Please select type of scheduler and frequency of service activity.

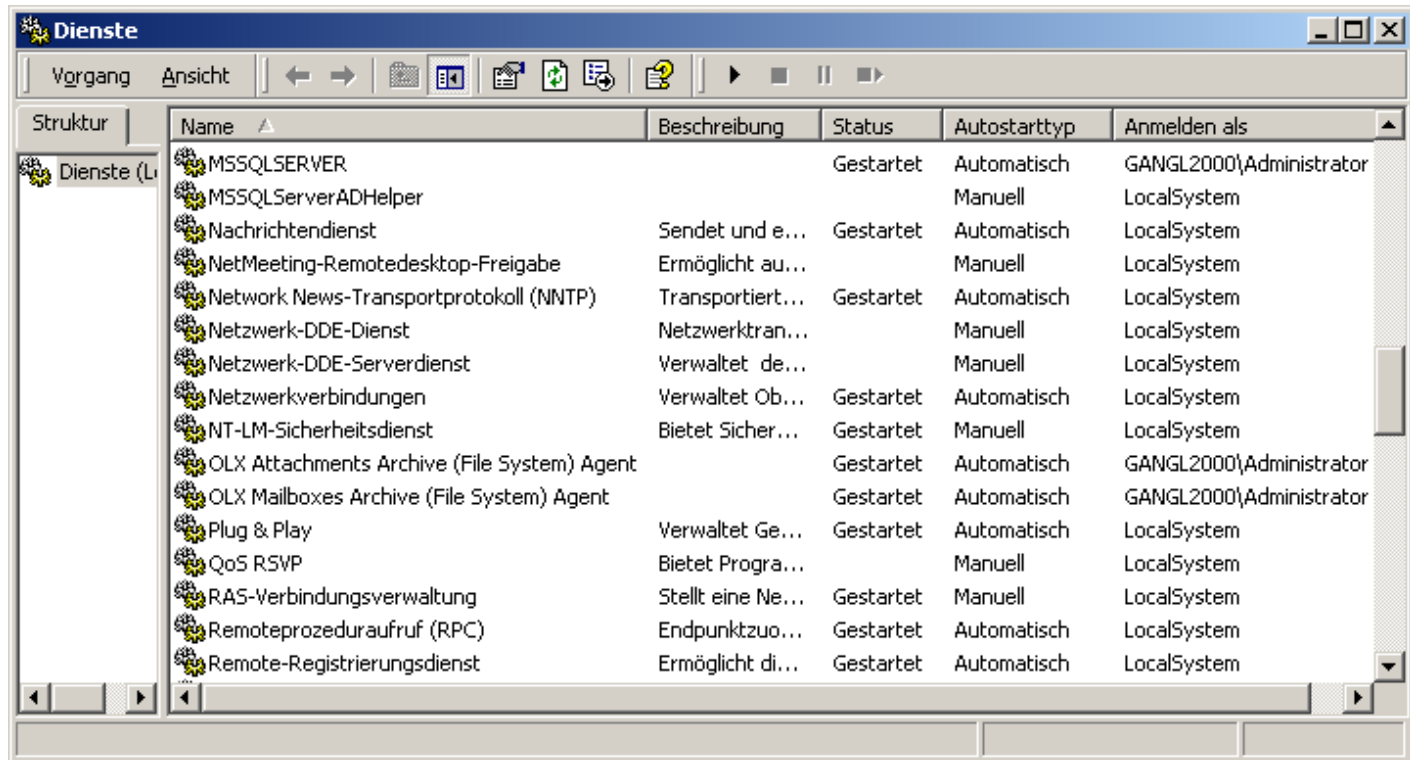


Every minutes

Every day at o'clock

[\(c\) 2002 GANGL Dienstleistungen](#) < Back Finish Cancel

Nach Installation / Konfiguration

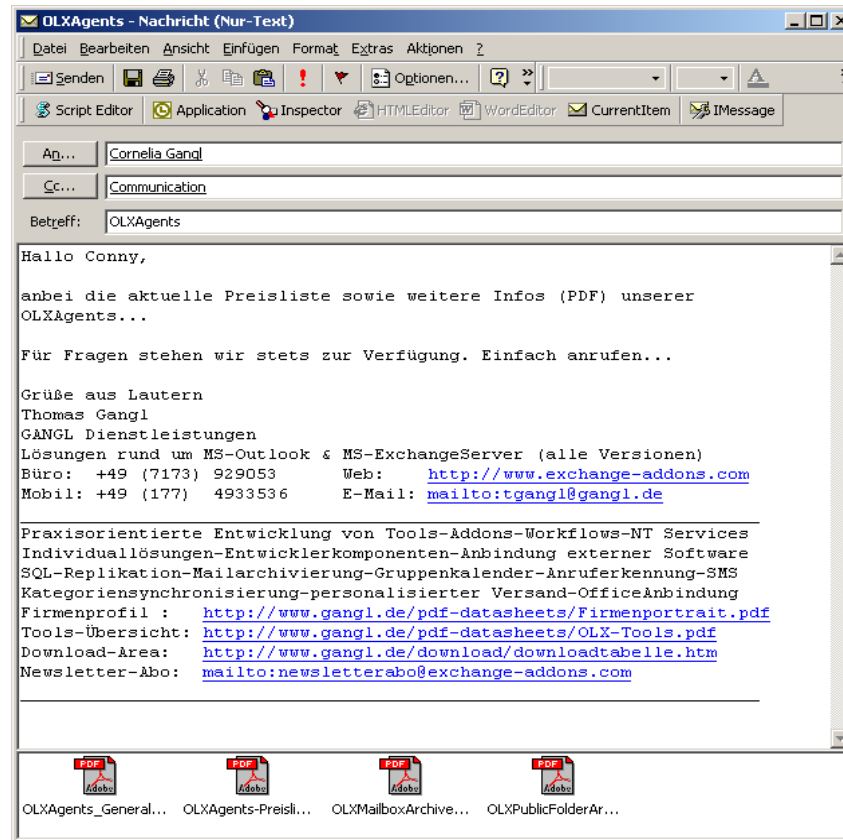


Ressourcenbelastung

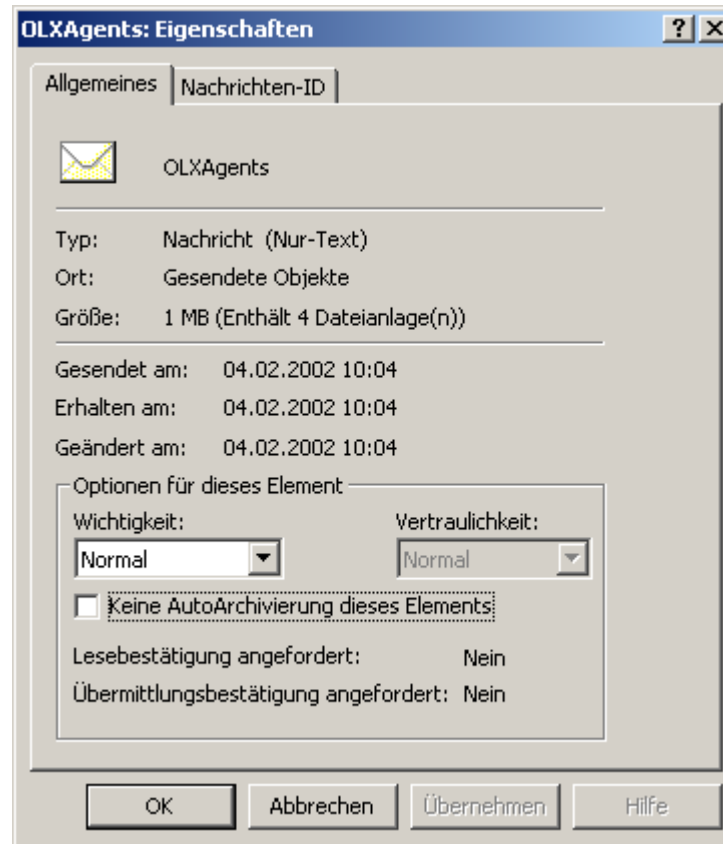
The screenshot shows the Windows Task Manager window with the 'Systemleistung' tab selected. The table below lists the running processes, their PIDs, CPU usage, and memory usage.

Name	PID	C...	CPU-Zeit	Speicher...
STORE.EXE	2220	00	0:34:52	295.000 KB
LSASS.EXE	248	00	0:56:55	24.872 KB
MAD.EXE	1328	00	0:08:33	11.268 KB
inetinfo.exe	1284	00	0:01:46	7.380 KB
UpReplicant11.e	1188	00	0:11:51	5.764 KB
mmc.exe	1768	00	0:00:04	5.068 KB
UPExchangeSyncR	1076	00	0:07:46	5.068 KB
OLXattfs.exe	2100	00	0:00:00	4.328 KB
services.exe	236	00	1:25:22	4.280 KB

Standard: Versand einer Nachricht mit Anhängen



Standard: Größe d. versandten Nachricht (1 MB)



Standard: Speicherbedarf in ExchangeServer

Absender (Gesendete Objekte)	1 MB
+ Empfänger (Posteingang)	1 MB
+ CC-Empfänger (Posteingang)	1 MB
<hr/>	
= Summe	3 MB

und mit dem **OLXAgent** ?

OLXAgent: Speicherbedarf in ExchangeServer

Absender (Gesendete Objekte) 15 KB

+ Empfänger (Posteingang) 15 KB

+ CC-Empfänger (Posteingang) 15 KB

= **Summe**

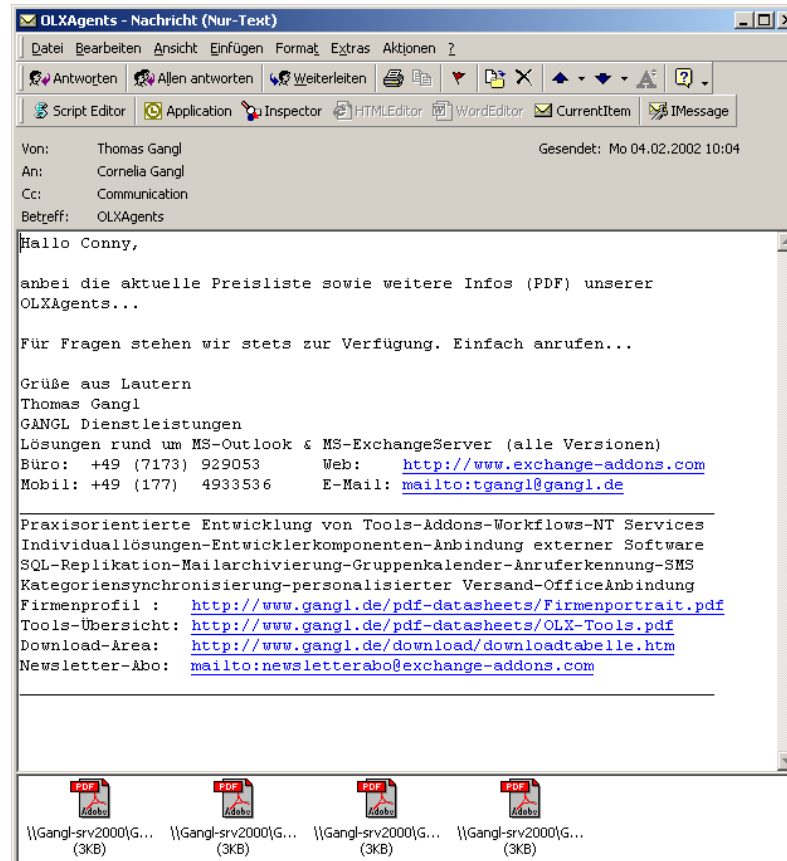
45 KB

(statt 3 MB !!!)

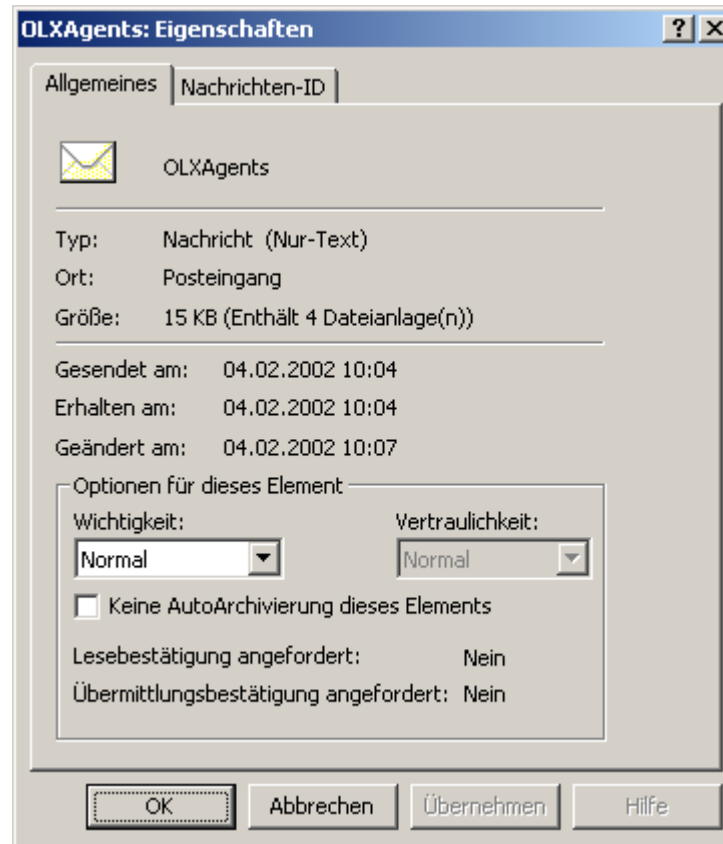
Speicherersparnis:

98 %

Beweis: ohne Verlust der Attachments !!!



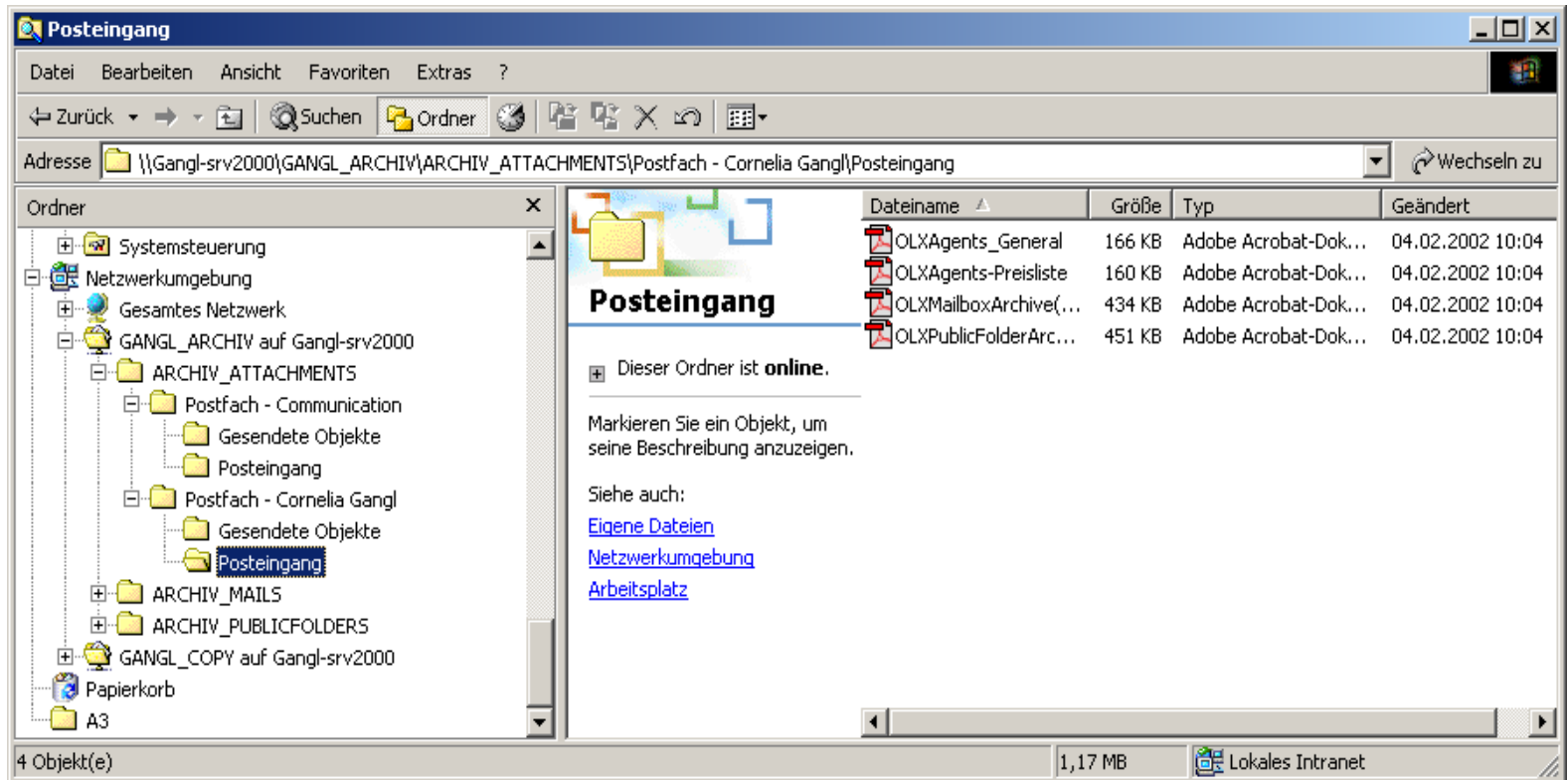
Beweis: Größe d. empfangenen Nachricht (15 KB)



OLXAttachmentsArchive (FileSystem) Agent ...

- archiviert Attachments im Filesystem (pro Postfach)
- ersetzt Attachments der Nachrichten durch Links auf die im Filesystem archivierten Attachments
- **serverseitig**
- **ohne Informationsverlust**
- **ohne Umstellung der Anwender-Arbeitsweise**
(Anwender öffnet gleichermaßen Attachments per Doppelklick)

Resultat im Explorer/FileSystem



Ende der Präsentation...

OLX[®]AttachmentsArchive (FileSystem) Agent

für

MS-ExchangeServer[®] 5.5 und 2000

Arbeitsabläufe mit MS-Outlook® und MS-ExchangeServer®
optimieren und unterstützen

Gangl
Dienstleistungen

Zum Abschluß...

**Wir stehen Ihren Anregungen als auch
individuellen Anpassungen positiv gegenüber !**

Sie haben spezifische Anforderungen ?

**Wir als auch unsere Partner stehen
Ihnen gerne und jederzeit zur Verfügung !**

Rufen Sie einfach an oder senden Sie uns ein E-Mail...

GANGL-Team

Arbeitsabläufe mit MS-Outlook® und MS-ExchangeServer®
optimieren und unterstützen

Gangl

Dienstleistungen

Bezugsquellen / Partner / Preise

Deutschland

GANGL Dienstleistungen
Nelkenstrasse 16
D-73540 Lautern

Tel.: +49 7173 92 90 53
Fax: +49 7173 92 90 55
Mobil: +49 177 49 33 536

E-Mail: mail@exchange-addons.com
Internet: www.exchange-addons.com

Schweiz

Global System AG
Hauptstrasse 36
CH-4127 Birsfelden

Tel.: +41 61 3788 333
Fax: +41 61 3788 334

E-Mail: info@globalsystem.ch
Internet: www.globalsystem.ch