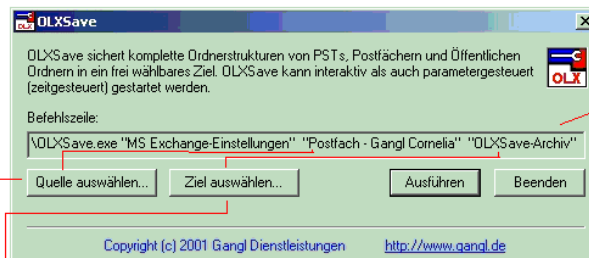


Mit dem Sicherungs- und Migrationstool
OLXSave & OLXRestore geht's leichter:

Sichern und Restaurieren von Exchange-Daten!

Kennen Sie das Problem, wenn Sie einen MS-ExchangeServer® neu aufsetzen müssen und sich eventuell die SID geändert hat? Wir haben für Sie eine mögliche Lösung: Das leistungsfähige Sicherungs- und Migrationstool **OLXSave & OLXRestore**. Es erleichtert Administratoren insbesondere die Migration von MS-ExchangeServern®, unter anderem bei der Umstellung von ES5.5 auf ES2000.

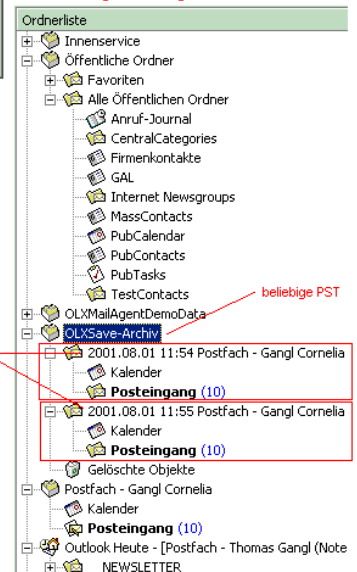
■ Migration von MS-ExchangeServer®



OLXSave

Übernehmen Sie die komplette Befehlszeile in eigene BAT/CMD oder tragen Sie diese in einen Scheduler ein

nach mehrmaliger Sicherung über OLXSave



■ Einfache Bedienbarkeit

■ von Kommandozeile lauffähig

Die alten Ordnerstrukturen (links) werden ganz einfach durch mehrmalige Sicherung über **OLXSave** (oben) nach individuell selektierbaren Kriterien in neue Ordner gespeichert (rechts).

■ Schnellste Verarbeitung

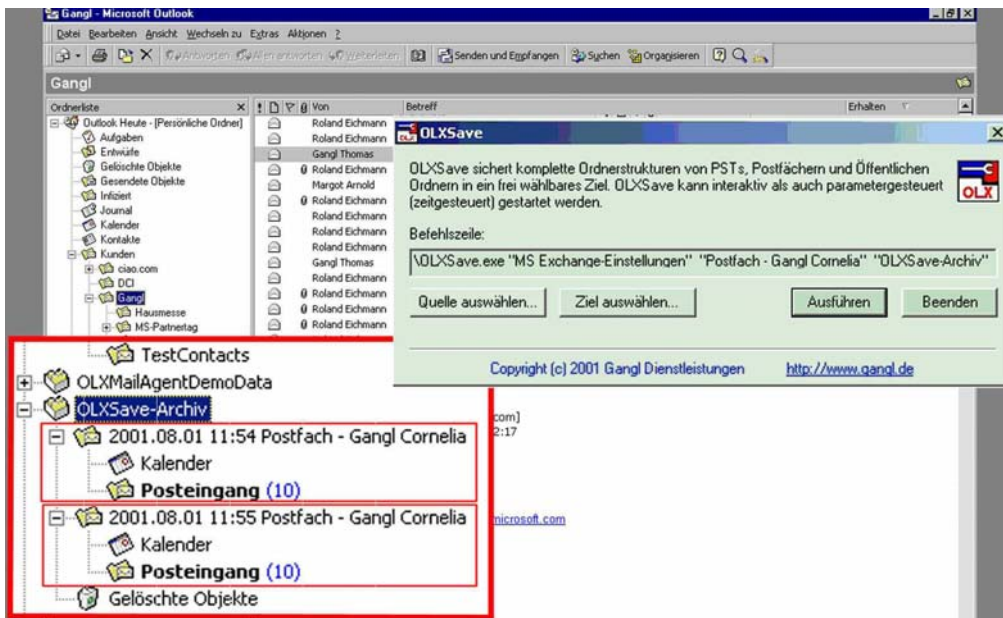
■ Ideal für Nachtjobs

Das Programm **OLXSave & OLXRestore** besteht lediglich aus einem EXE-File ohne Runtime, das frei selektierbare Postfächer sowie Öffentliche Ordner sehr schnell in eine frei wählbare PST-Datei sichert oder sie daraus restauriert.

OLXSave & OLXRestore kann sowohl dialog- als auch parametergesteuert (Batch) betrieben werden. Da ein automatischer Start per Scheduler möglich ist, eignet es sich ideal für Nachtjobs.



Wollen Sie einzelne Postfächer oder ganze Ordnerzweige in eine PST sichern? **OLXSave & OLXRestore** erleichtert großen Unternehmen und Organisationen die übersichtliche Archivierung ihrer Postfächer und Öffentlichen Ordner mit praxiserprobten Features wie beispielsweise das Sichern kompletter Mailboxen und Öffentlicher Ordner in PSTs. Diese können dann auf Datenträger gespeichert und anderen Rechnern (unter anderem Notebooks) zugänglich gemacht werden. **OLXSave & OLXRestore** erlaubt außerdem eine selektive (Rück-) Sicherung von bestimmten Ordnern oder ganzer Ordnerzweige und erstellt wahlweise chronologische Speicherungen innerhalb der PSTs, etwa wenn der Anwender verschiedene Stände der Daten benötigt.



OLXSave & OLXRestore sichert ausgewählte Teile der Ordnerliste in ein frei wählbares Ziel (PST-Datei). Der rot markierte Ausschnitt zeigt eine chronologische Anordnung der neuen Strukturen.

OLXSave & OLXRestore unterrichtet den Administrator im Problemfall per E-Mail durch den Versand von Reports, damit er den Überblick behält und beispielsweise auch bei Problemen mit Nachtjobs jederzeit eingreifen kann.

Sie haben Interesse an **OLXSave & OLXRestore**?

Rufen Sie uns an unter 07173 92 90 53.

Systemvoraussetzungen:

OLXSave & OLXRestore erfordert lediglich ein MAPI-Profil und wurde als Standalone-Produkt (keine Runtimes) konzipiert welches auch direkt von z.B. Diskette gestartet werden könnte. Das Kommandozeilen-Tool ist schedulerfähig und übernimmt alle bereits vorhandenen Strukturen und Daten aus Exchange.

■ (Rück-) Sicherung einzelner Postfächer Öffentlicher Ordner

■ Anordnung frei wählbar

■ Benachrichtigung per E-Mail

Deutschland:
GANGL Dienstleistungen
Nelkenstraße 16
D-73540 Lautern
Tel.: +49 7173 929053
mail@gangl.de
www.exchange-addons.com

Schweiz:
Global System AG
Hauptstrasse 36
CH-4127 Birsfelden
Tel.: +41 61 3788333
Fax: +41 61 3788334
info@globalsystem.ch
www.globalsystem.ch