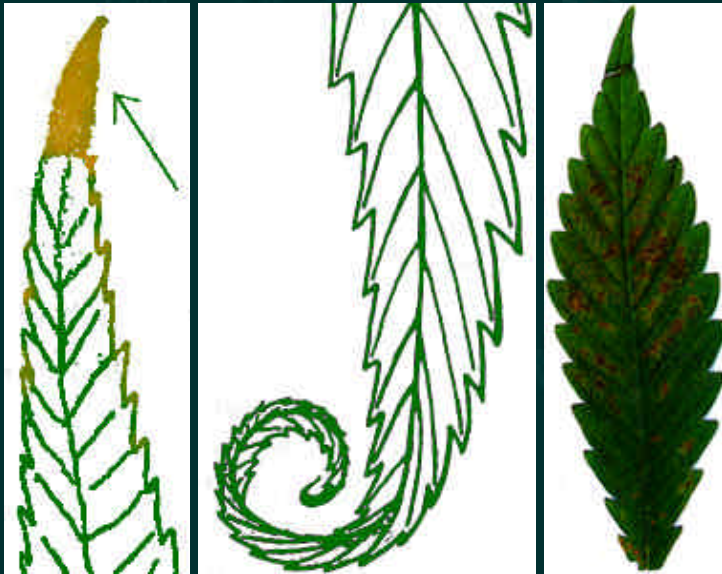




[Growing](#) : [Lehrgänge](#) : [Nährstoffe](#) : [Bio o. Hydro](#) : [Mangel](#) : [Überdüngung](#)

Überdüngungserscheinungen

Bei überdüngungen treten die Symptome fast immer an völlig gesunden Blättern auf. Manchmal fangen sich die Blätter erst an aufzurollen und zu verkrüppeln, bevor sie Verbrennungen davontragen. Aber bei starker überdüngung zeigen die Hanfpflanzen sehr schnell nekrotische Reaktionen, so daß Blatteile absterben und sich braun färben. Die ersten überdüngungserscheinungen treten oft an den Spitzen der Blätter auf.



Hanfburg-Suche

[HACH OBEN](#) | [IMPRESSUM](#) | [SITEMAP](#) | [KONTAKT](#)