

Creazione di una Homepage con FrontPage

Schritt für Schritt

Von Matthias Hofmann



Microsoft
FrontPage



Il programma per la creazione e la gestione di siti Web di Microsoft Office XP

Versione 2002

Vorwort

Dieses Buch soll einen Anfänger Schritt für Schritt erklären wie man sich eine Eigene Homepage mit Microsoft Frontpage erstellt und sich mit den Funktionen vertraut macht.

Mit Hilfe dieses Buches erstellen wir eine kleine Homepage die Sie unter [http://f-of-d.de/meine Homepage](http://f-of-d.de/meine_Homepage) Abrufen und mit ihren Ergebnissen vergleichen können.

Bei Problemen und Fragen können Sie sich an die E-Mailadresse Frontpage@f-of-d.de wenden.

Der Aufbau des Buches richtet sich Schritt für Schritt nach folgenden Punkten:

- Erstellen eines Webs in Frontpage
- Erscheinungsbild des Webs festlegen (Frames)
- Dateistruktur des Webs anlegen
- Seiten einfügen
- Web Veröffentlichen

Im Einzelnen werden diese Punkte beschrieben:

- Text Einfügen
- Hintergrundfarbe der Seite ändern
- Bilder Einfügen
- Tabellen Anlegen
- Navigationsmenüs erstellen
- Seiten verlinken(Hyperlinks)

Dieses sind nur die ersten Punkte des Buches welches sich mit der Zeit noch Vergrößern wird.


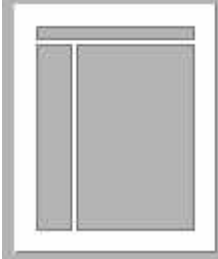
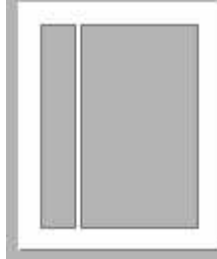
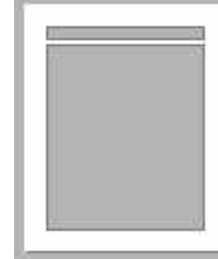
Inhaltsverzeichnis

- Schritt 1 / Web erstellen Seite 4
- Schritt 2 / Frames erstellen Seite 7
- Schritt 3 / Web-Kopf(Bannerplatz) erstellen Seite 14
- Schritt 4 / eine Neue Seite erstellen Seite 17
- Schritt 5 / Bilder einfügen Seite 18
- Schritt 6 / Erstellen eines Menüs Seite 21
- Schritt 7 / Seiten miteinander verbinden Seite 24
- Schritt 8 / Web veröffentlichen Seite 27

Schritt 1 / Web erstellen

Zuerst gilt die Überlegung was für ein Thema unsere Homepage einmal darstellen soll und in etwa das aussehen. Am besten wir machen uns kurze Notizen über Aussehen und Farben der Homepage. (mit oder ohne Frames)

Zur Entscheidungshilfe über das Aussehen der Homepage (mit oder ohne Frames) hier ein Paar Beispiele:

			
einfache Seite ohne feste Menüführung	Banner oben und Menü-Leiste Links	Menü links	Menü oben

FRAGE: Was sind Frames und was mache ich damit?

Antwort: Frames teilt die Seite in verschiedenen Bereichen auf, die dann einzeln bearbeitet werden können. Daher ist es möglich wie in unserer Beispiel Homepage oben einen festen Banner und links ein festes Menü darzustellen ohne beim Aufrufen einer Seite neu geladen werden zu müssen.

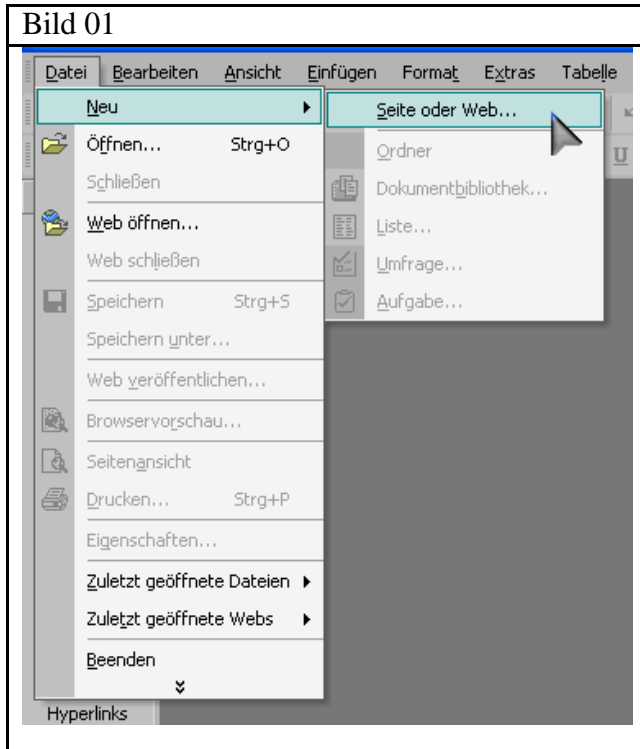
Die Erklärung erfolgt am Beispiel "Banner oben und Menü-Leiste Links" bei den anderen Darstellungsarten wird genauso verfahren.

Zuerst erstellen wir ein neues Web.

- **Punkt 1**

In der Menüleiste von Frontpage gehen wir auf den Register *Datei* und wählen *Neu/Seite oder Web...* aus! (Bild 01)

Bild 01



Nun erscheint rechts auf der Arbeitsfläche von Frontpage das Auswahlmü (Bild 02)
Wo wir unter *Neu/Leeres Web...* unser Gerüst der Homepage erstellen. (Bild 03)

Bild 02

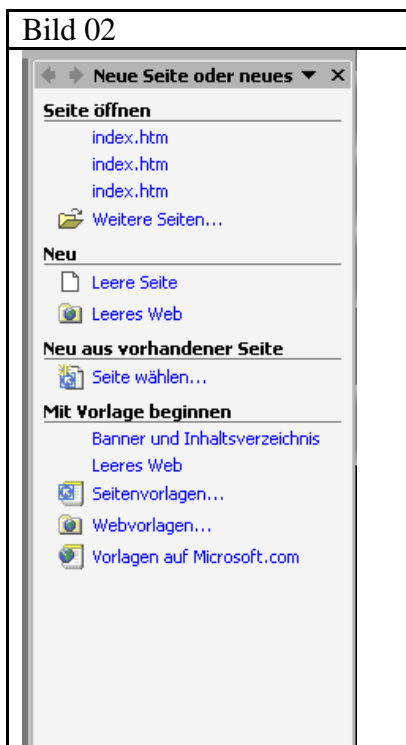
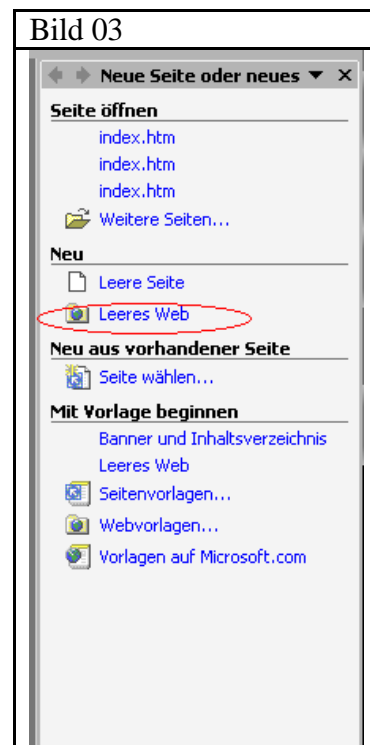
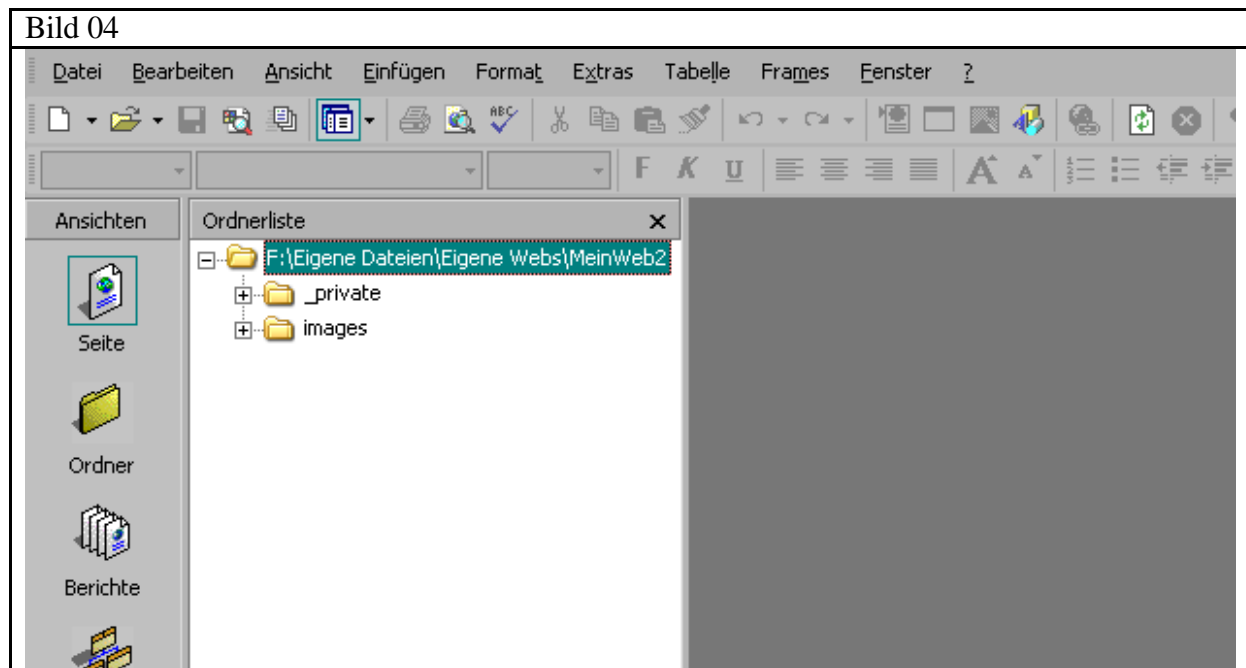


Bild 03

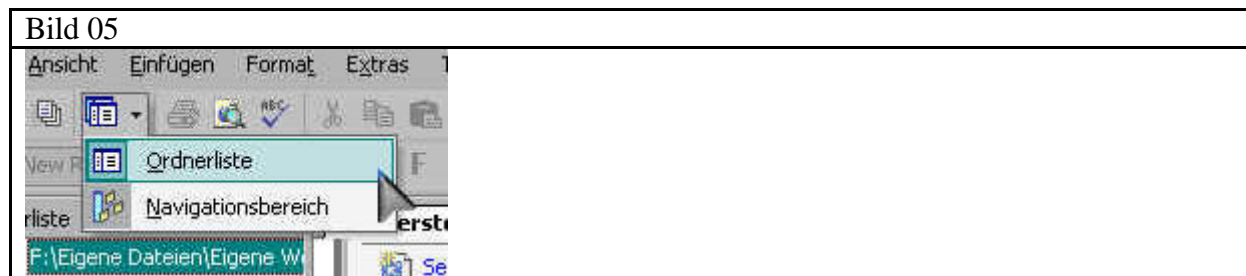


Das nächste Auswahlfenster bestätigen wir mit OK.

Jetzt sollte die Arbeitsoberfläche von Frontpage wie folgt aussehen (Bild 04)



Erscheint die Ordnerliste nicht überprüfen sie die Einstellung von Frontpage in dem Sie die Fenster Umschalttaste drücken und die Funktion Ordnerliste auswählen (Bild 05)



Der erste Schritt ist gemacht. Die Ordnerstruktur ist erstellt.

Um für die spätere Erweiterung der Homepage können weitere Ordner innerhalb unseres Webs erstellt werden.

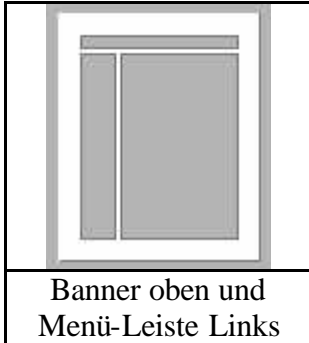
(Beispiel) Wir klicken unterhalb des Ordners images (Bild 04) mit der rechten Maustaste darauf erscheint ein Menü mit dem Punkt **Neu → Ordner** und klicken den Menüpunkt Ordner an. Jetzt erscheint unter images ein neuer Ordner der farblich unterlegt ist und geben hier den gewünschten Namen des Ordners ein.

Im nächsten Schritt erstellen wir die Frames des Web's.

Schritt 2 / Frames erstellen

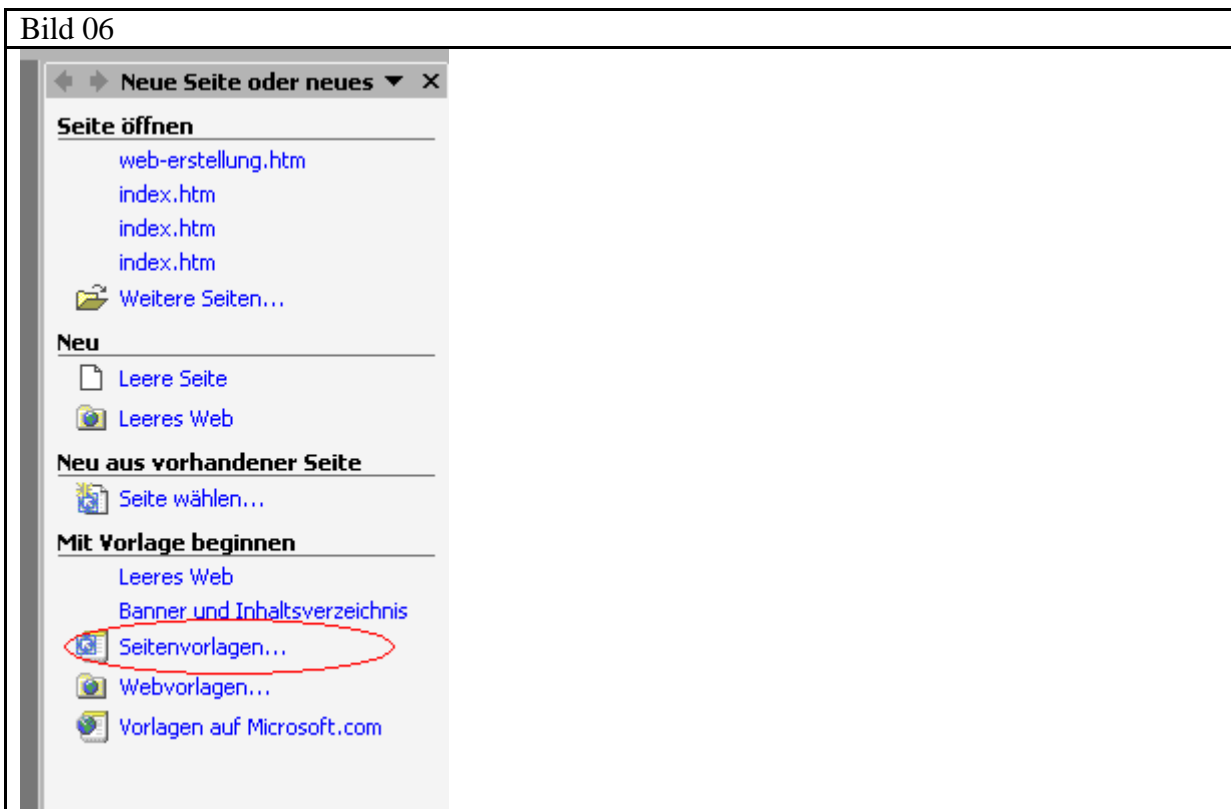
Nun brauchen wir unsere Startseite mit den Frames.

Die Erklärung erfolgt am Beispiel "Banner oben und Menü-Leiste Links" bei den anderen Darstellungsarten wird genauso verfahren.



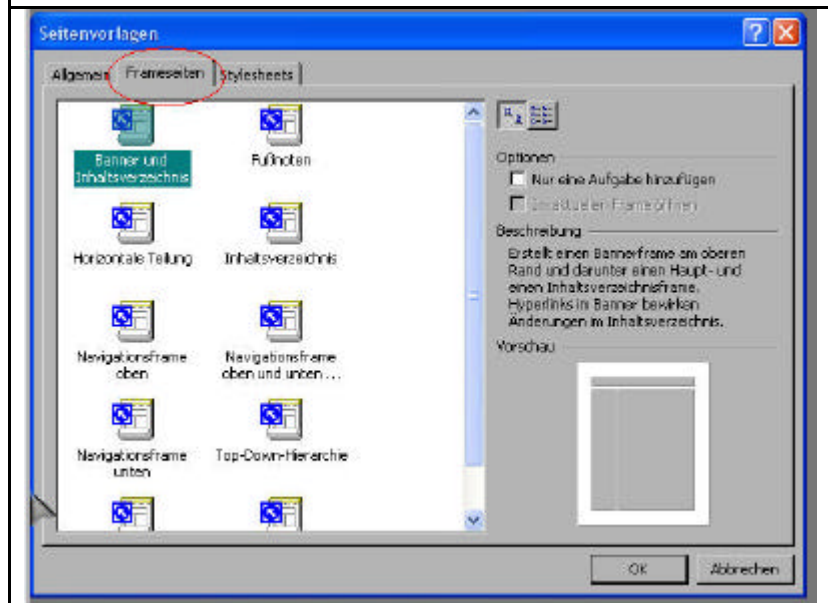
Wir gehen wieder zur Menüleiste von Frontpage auf den Register *Datei* und wählen *Neu/Seite oder Web...* aus! (wie bei Bild 01)

und wählen dieses mal "Seitenvorlagen" aus (Bild 06)



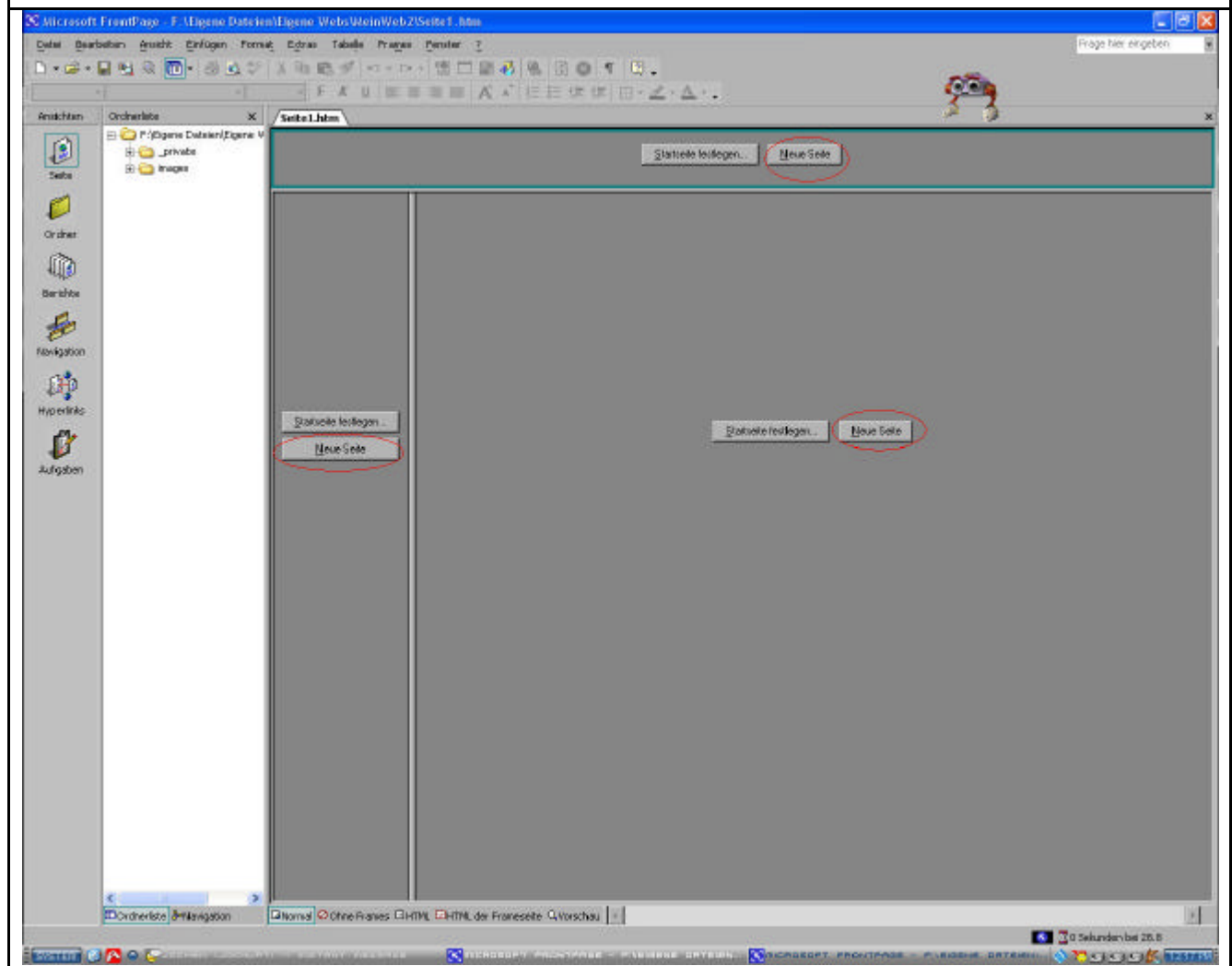
wecheln auf "Frameseiten" und stellen unser Beispiel ein. Bestätigen mit OK. (Bild 07)

Bild 07

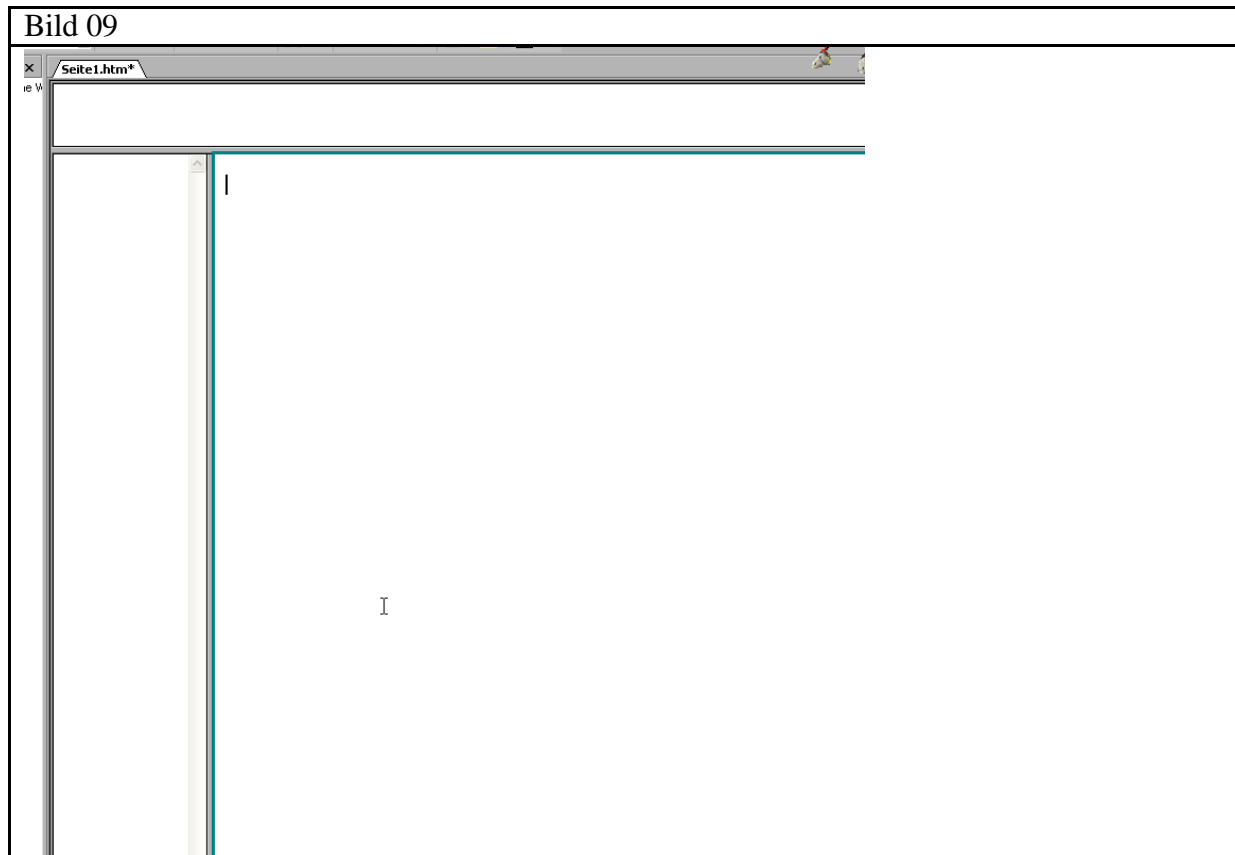


Das Ergebnis auf der Frontpage Arbeitsoberfläche sollte nun so Aussehen

Bild 08



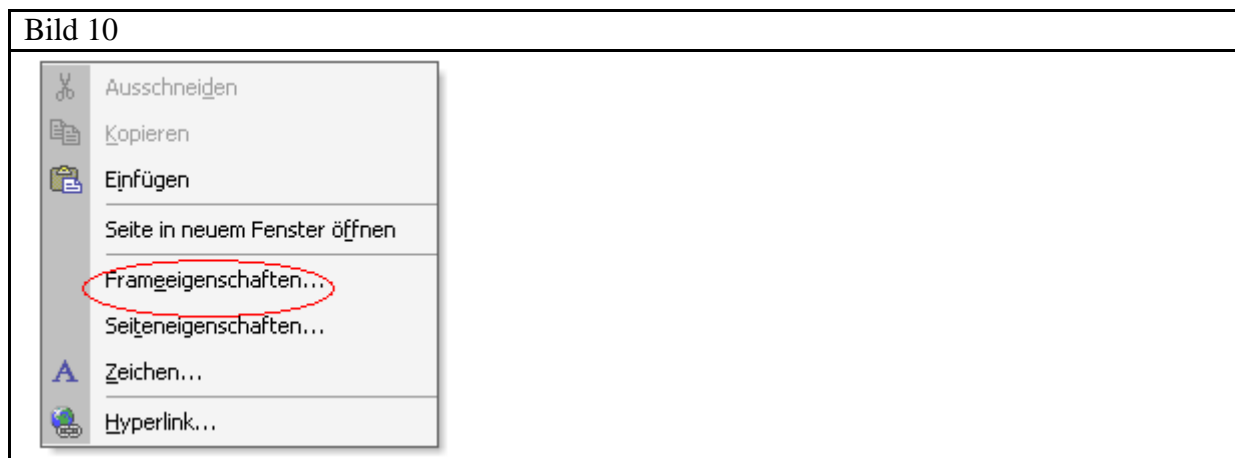
mit den drei Buttons "Neue Seite" legen wir unser Seiten-Gerüst fest.
wir klicken nun alle drei Button an und haben die Seite mit Rahmen unterteilt. (Bild 09)



Diese Rahmen unterteilen die Seite in ihre Bereiche (wie in unserem Beispiel Banner oben und Menü links) und sind in der Homepage sichtbar.

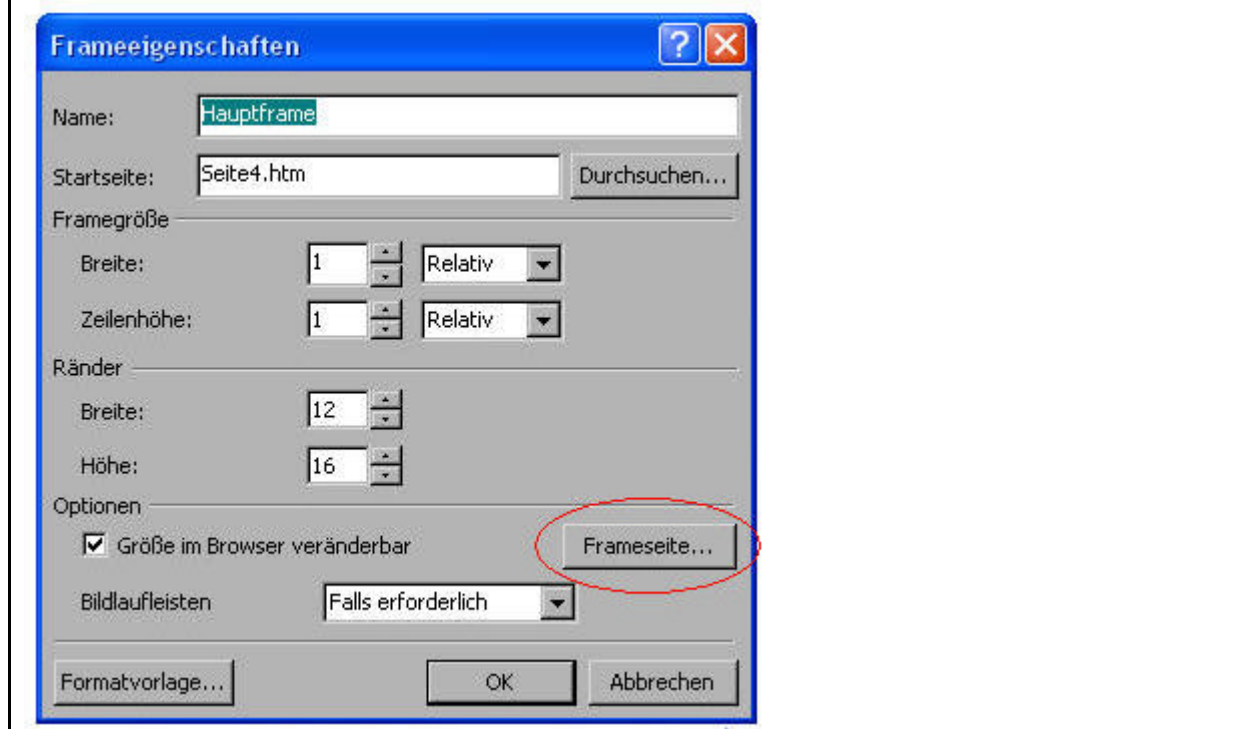
Das ist aber nicht jedermanns Geschmack deshalb entfernen wir die Rahmen für unser Beispiel.

Wir klicken mit der rechten Maustaste auf die leere Seite und wählen **Frameeigenschaften** aus. (Bild 10)



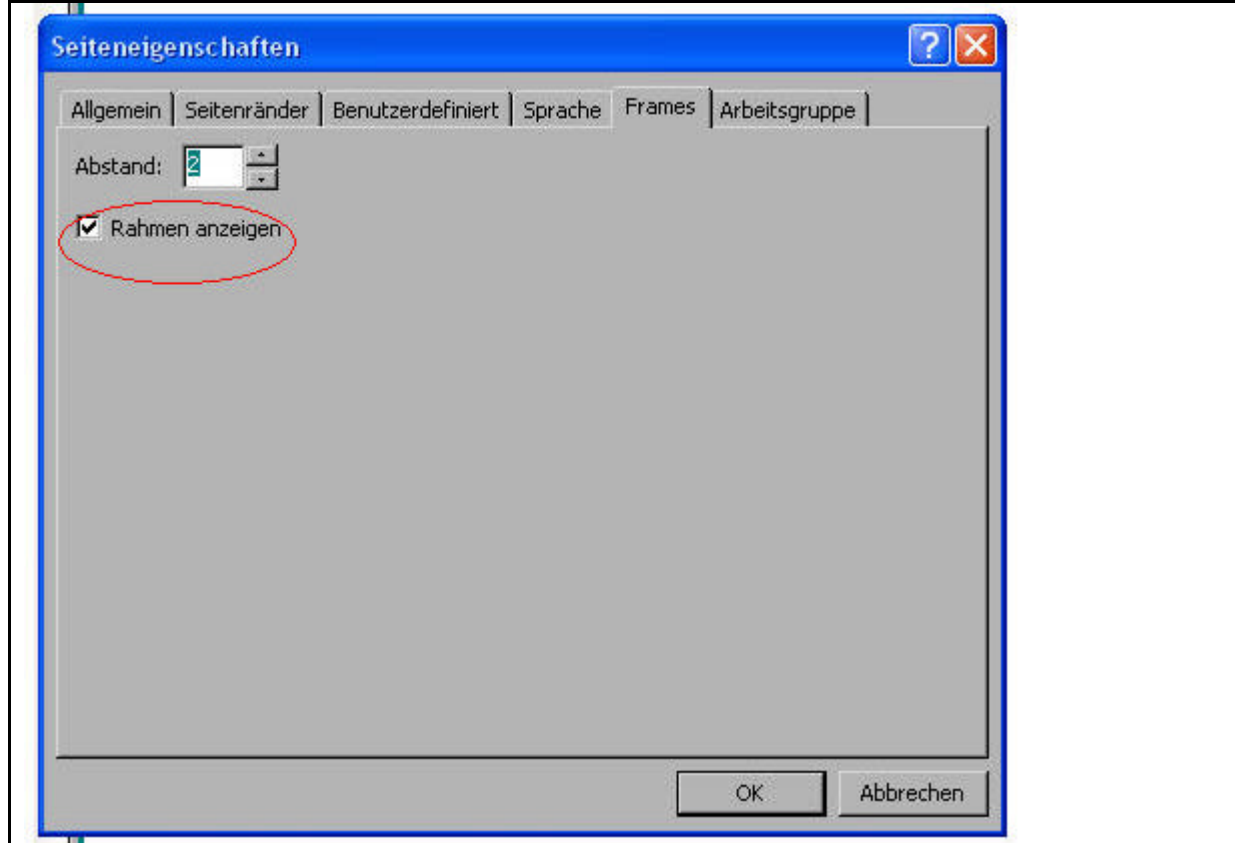
Im nächsten erscheinenden Fenster (Bild 11) klicken wir auf *Frameseite...*

Bild 11



und entfernen das Häkchen von *Rahmen Anzeigen* (Bild 12)

Bild 12

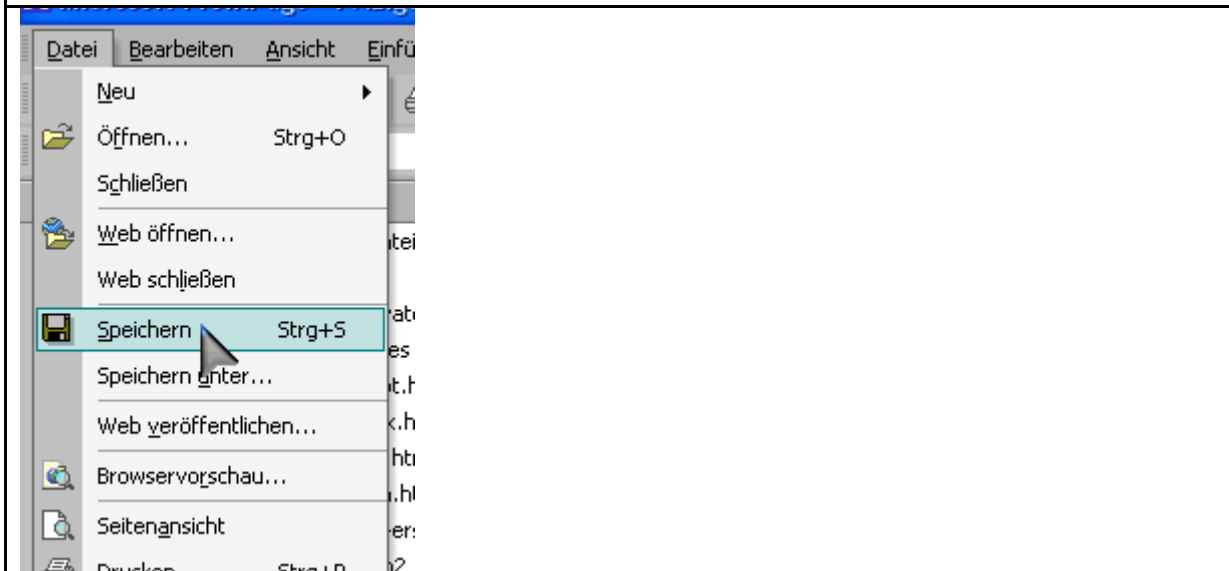


Wir bestätigen 2 mal mit OK. Nun sieht man nur noch die transparenten Laufleisten.

Jetzt speichern wir alle Seiten ab.

wir gehen dazu wieder auf den Register *Datei* → *Speichern* (Bild 13)

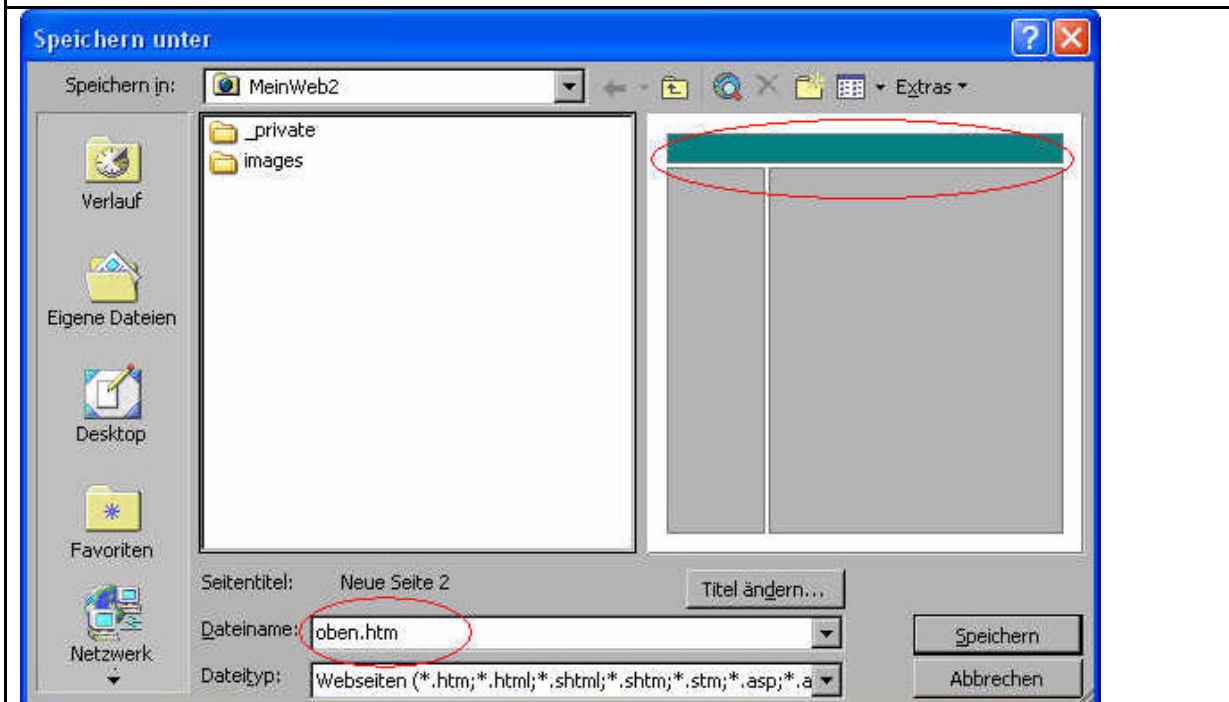
Bild 13



dann erscheint ein Fenster wo wir unsere drei Seiten(Frames) nacheinander Abspeichern.

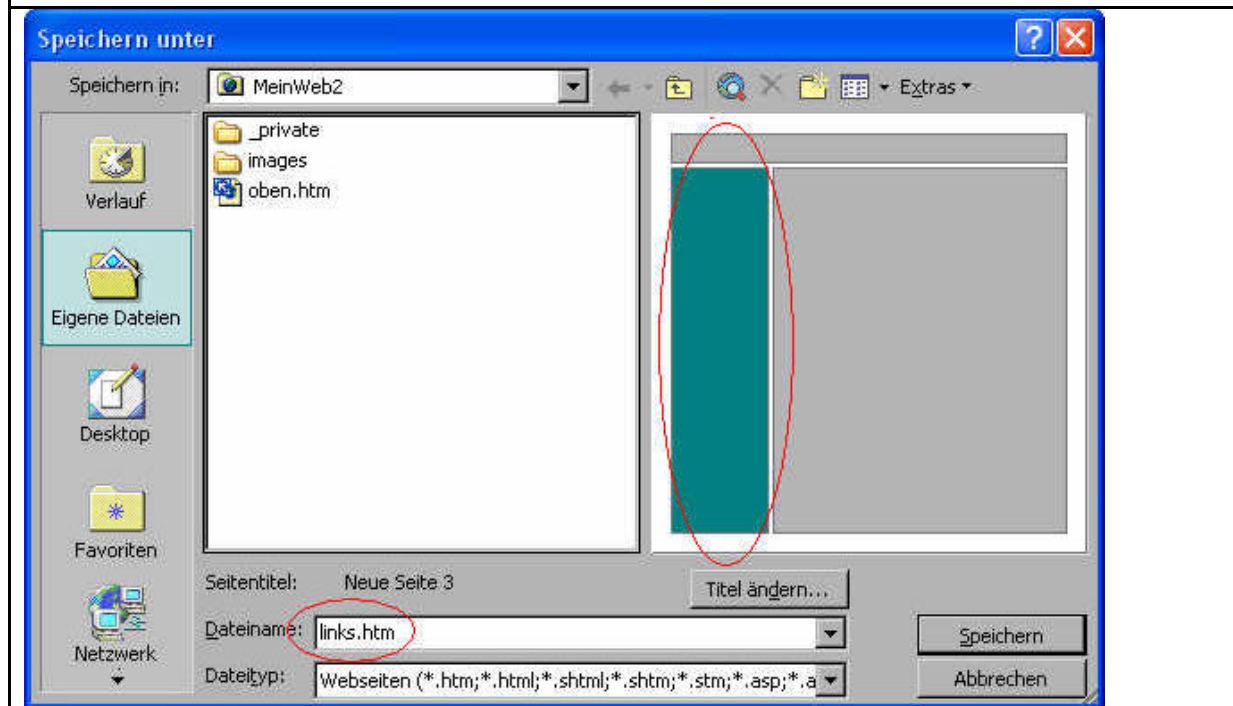
Als erstes kommt der Bereich *oben* den wir als Beispiel unter "oben.htm" abspeichern (Bild 14)

Bild 14



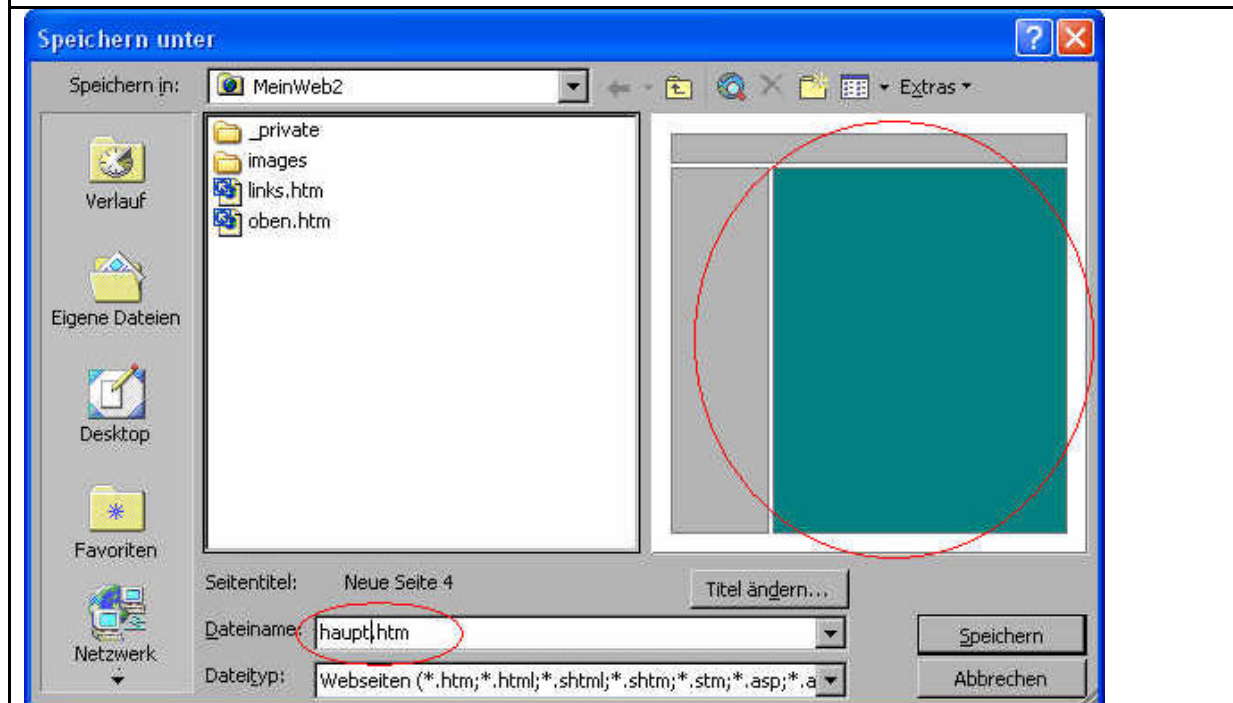
dann Links unter "links.htm" abspeichern (Bild 15)

Bild 15



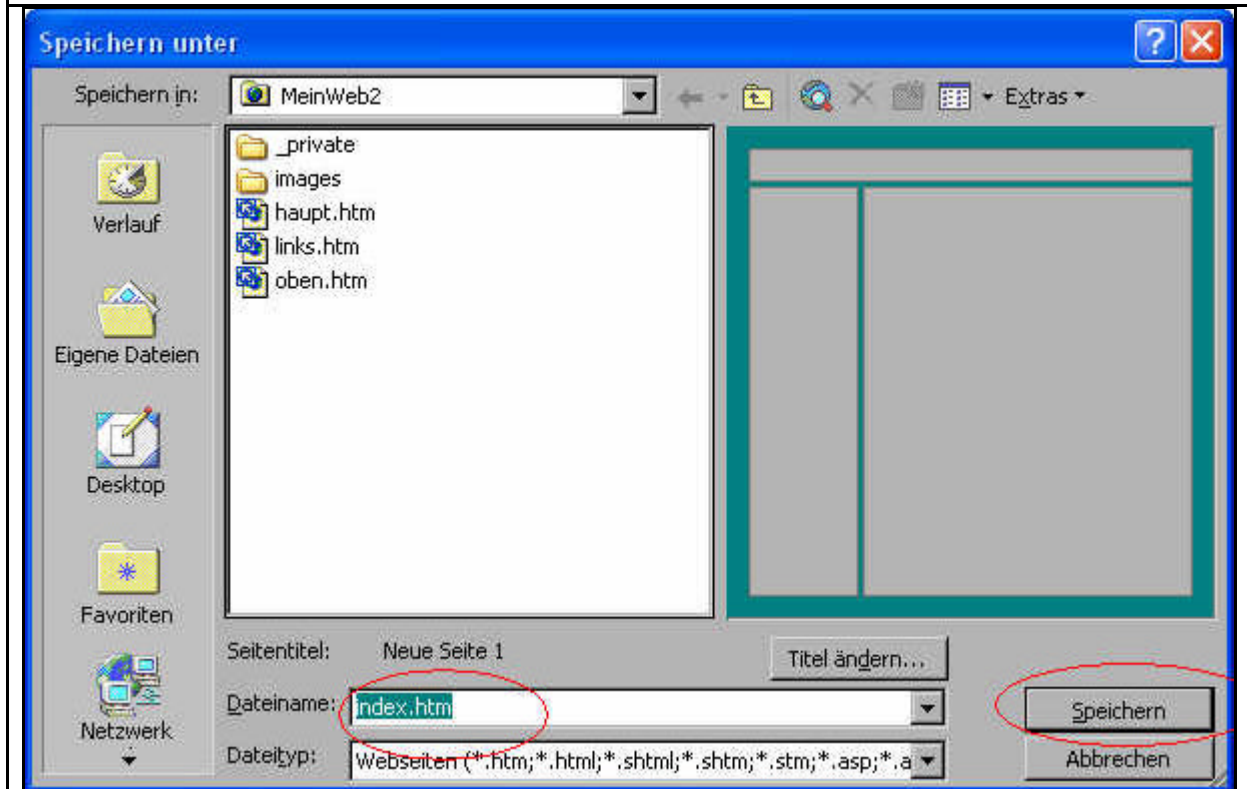
und dann noch die Hauptseite unter "haupt.htm" (Bild 16)

Bild 16



Zu guter letzt brauchen wir noch unsere "index.htm" zum aufrufen der Homepage (Bild 17)

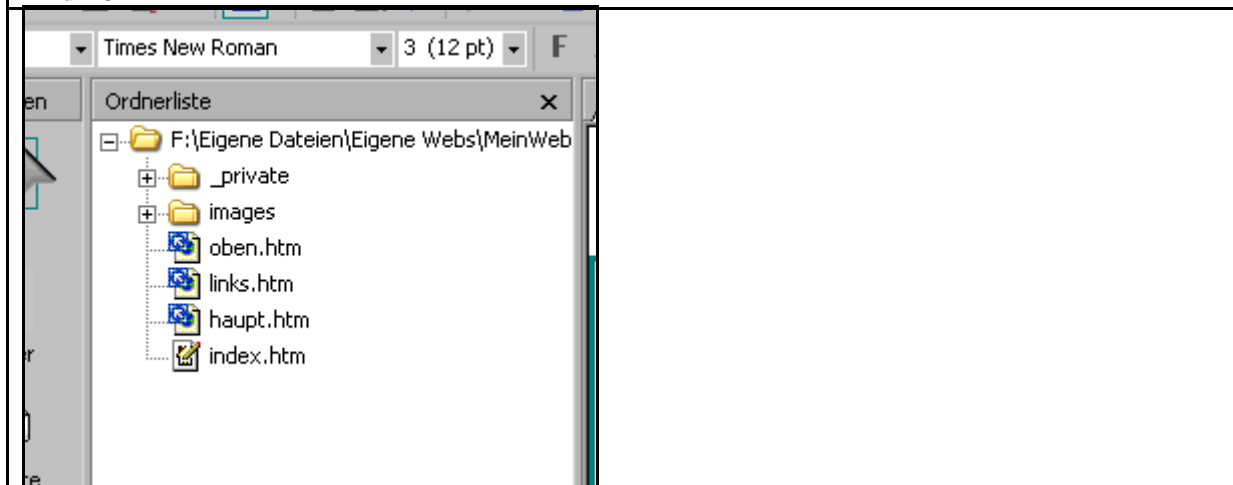
Bild 17



nun steht soweit unsere Homepage damit wir zum Arbeiten anfangen können.

das Webverzeichnis sieht nun so aus (Bild 18)

Bild 18

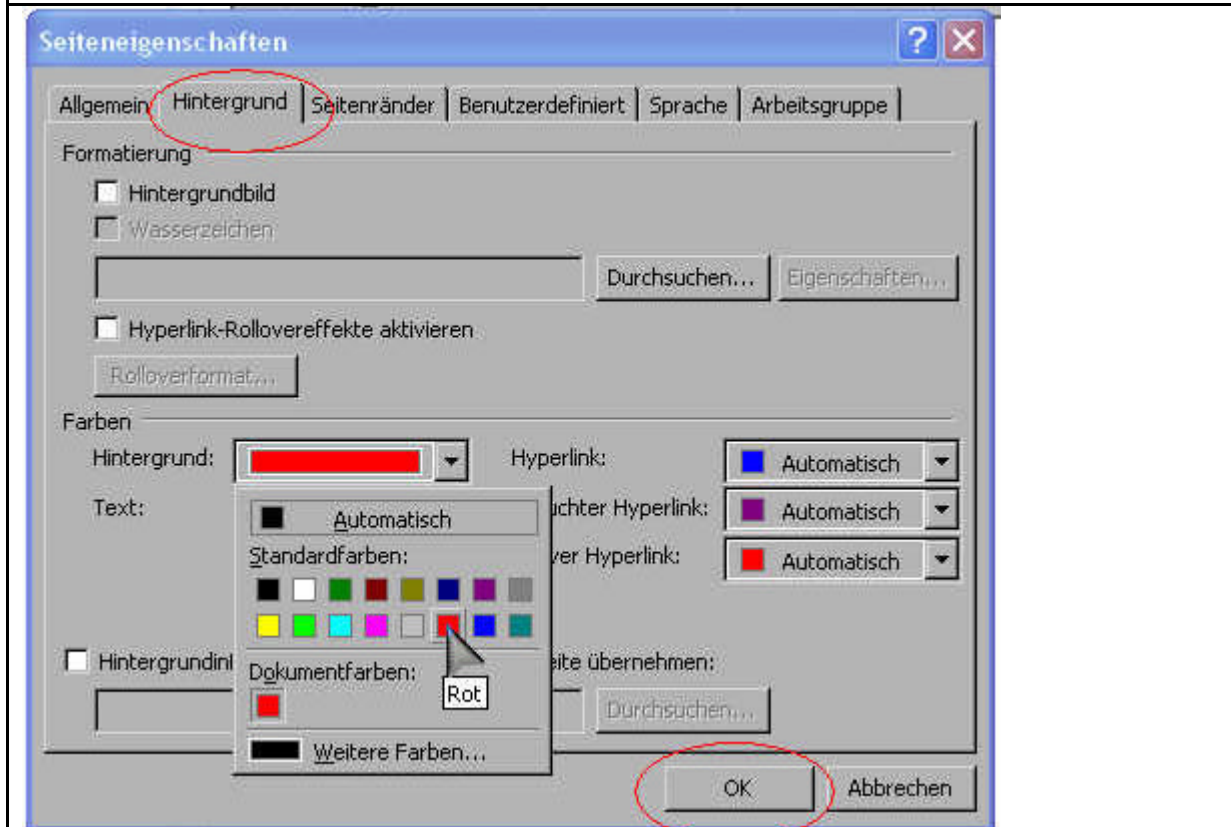


Schritt 3 / Web-Kopf(Bannerplatz) erstellen

Zuerst überlegen wir uns eine Hintergrund Farbe(Notizen)
In unserem Beispiel nehmen wir Rot.

wir klicken mit der linken Maustaste auf den oberen Frame um ihn anzuwählen dann mit der rechten Taste das Menü aktivieren und auf Seiteneigenschaften klicken. Hier wählen wir "Hintergrund" aus. (Bild 19)

Bild 19

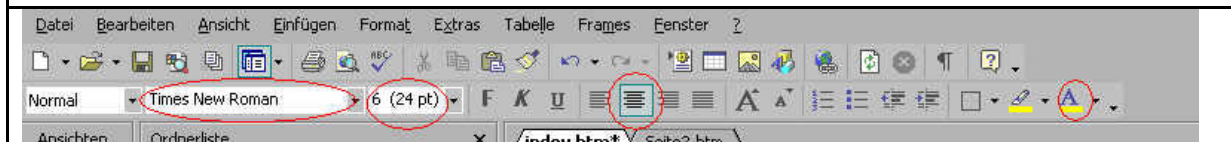


und bestimmen hier die Farbe und bestätigen mit OK. Nun ist der *Banner Frame* Rot.
Jetzt noch eine Überschrift oder/und ein Bild dann sollte es uns genügen.

Der Text wird wie in jedem Textprogramm eingefügt die Größe bestimmt und die Position festgelegt.

Ich nehme jetzt mal die Schrift "Time New Roman" mit einer Größe von 6(24pt) und die Ausrichtung "Zentriert" und das ganze in Gelb. (Bild 20)

Bild 20



Das Fertige Ergebnis sieht dann so aus (Bild 21)

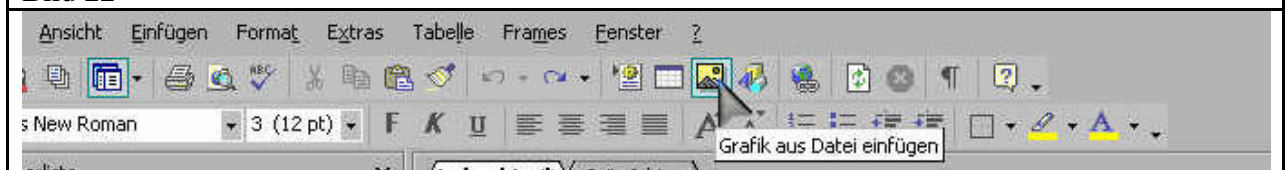
Bild 21



jetzt wollen wir aber keinen Text sondern ein Bild an dieser Stelle.

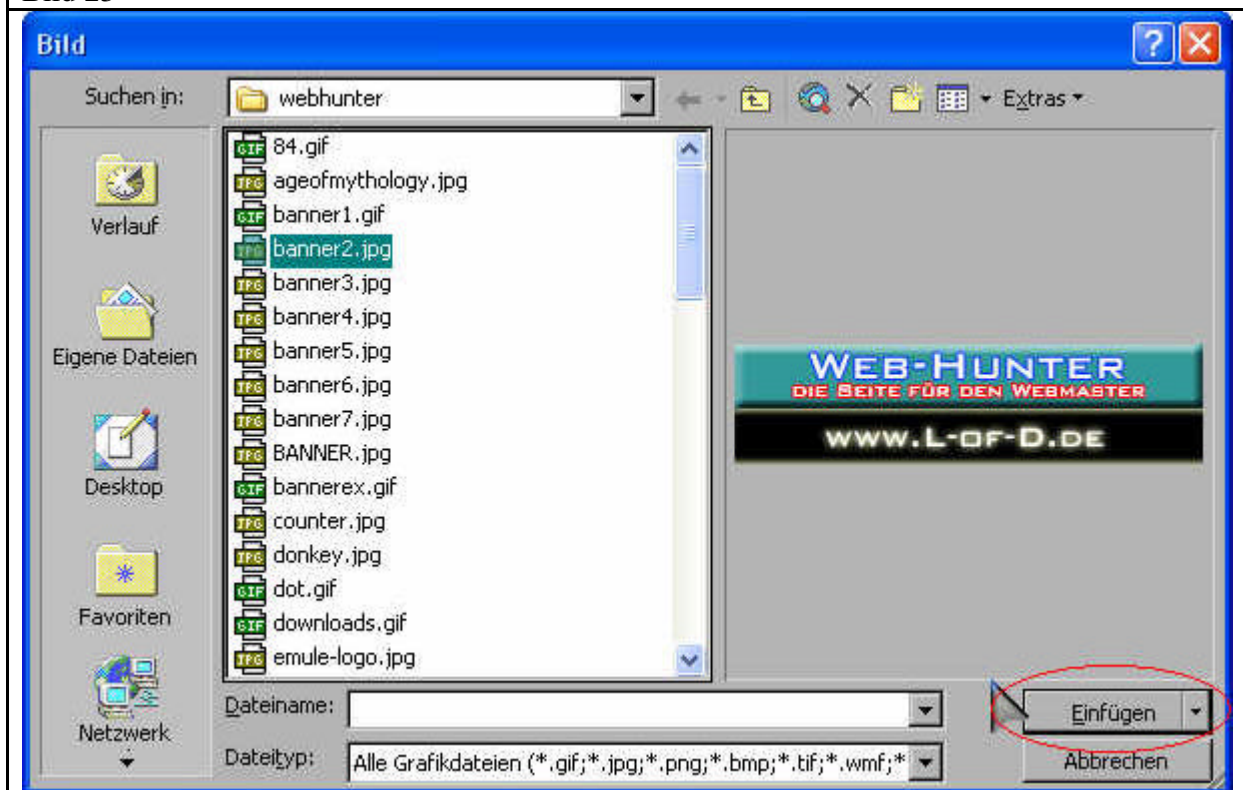
Wir klicken einmal den Text mit der Maus an und drücken auf der Tastatur die *Entfern-Taste*, dann klicken wir auf "Bild einfügen" (Bild 22)

Bild 22

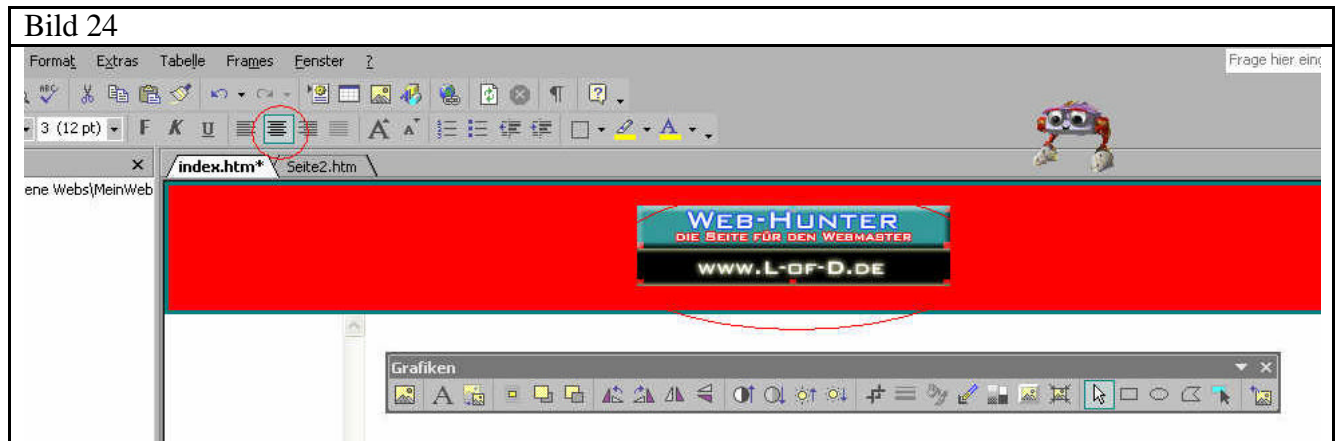


und suchen uns das gewünschte Bild aus das wir mit *Einfügen* bestätigen. (Bild 23)

Bild 23



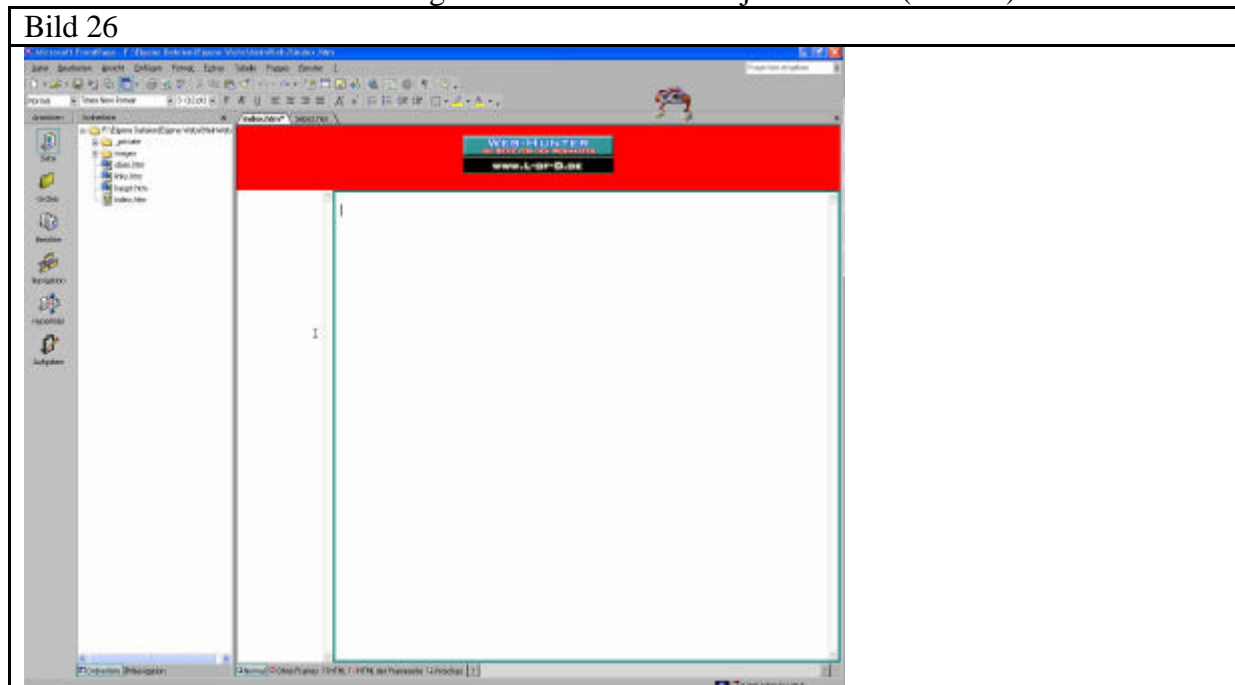
wir klicken das Bild an und setzen es "Zentriert" auf die Homepage. (Bild 24)



Es kann auch Text und Bild Kombiniert werden und wenn der platz nicht langt kann der Frame mit der Maus vergrößert werden. (Bild 25)



nun ist der Banner-Bereich fertig und unsere Seite sieht jetzt so aus. (Bild 26)



Schritt 4 / eine Neue Seite erstellen

Jetzt wollen wir eine "Neue Seite" erstellen und diese später in unserem Linken Frame als Menü einbinden.

als Beispiel erstellen wir eine Seite mit 2 Bilder und Beschreibung dazu.

zuerst auf neue Seite Einfügen gehen (Bild 27)

Bild 27



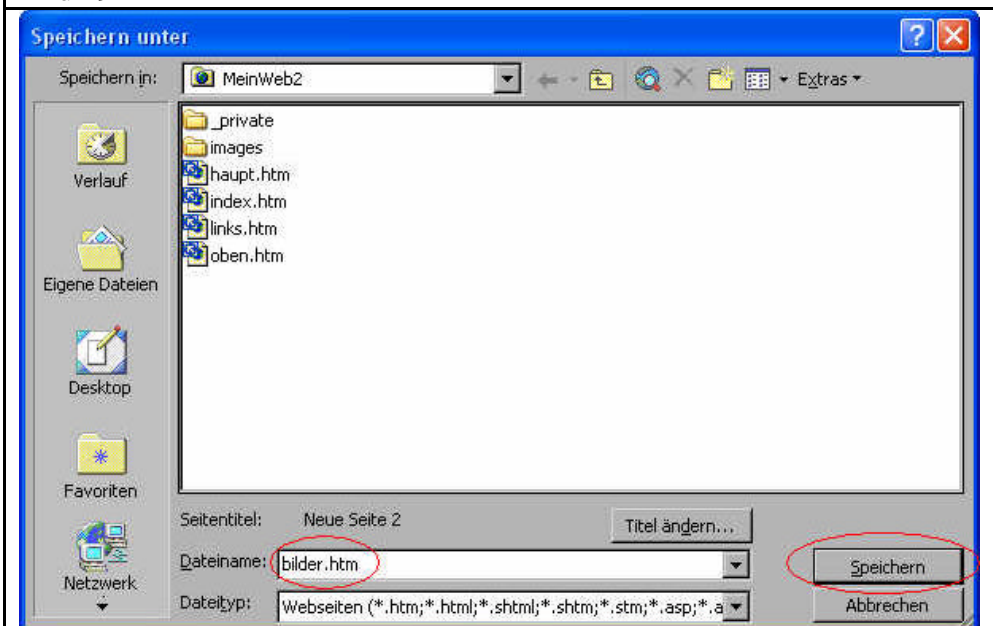
und anschließend gleich auf Speichern. (Bild 28)

Bild 28



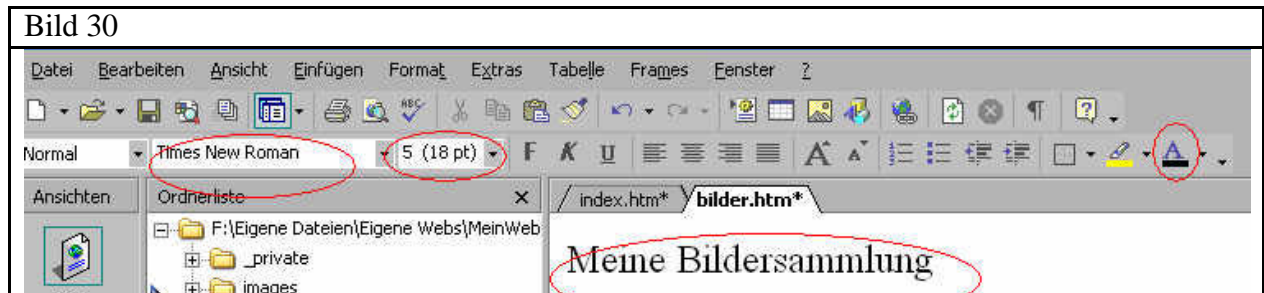
Dateinamen eingeben hier zum Beispiel "Bilder" (Bild 29) und Speichern.

Bild 29

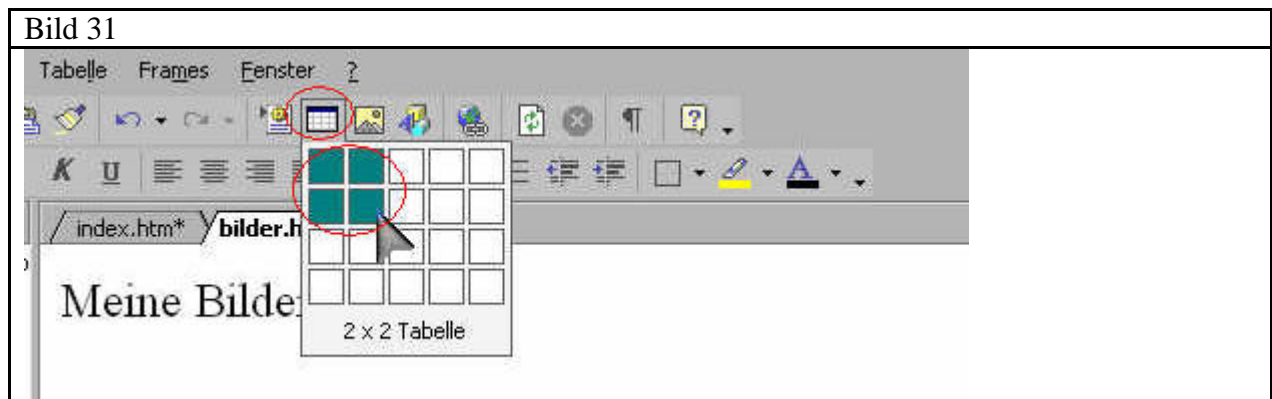


Schritt 5 / Bilder einfügen

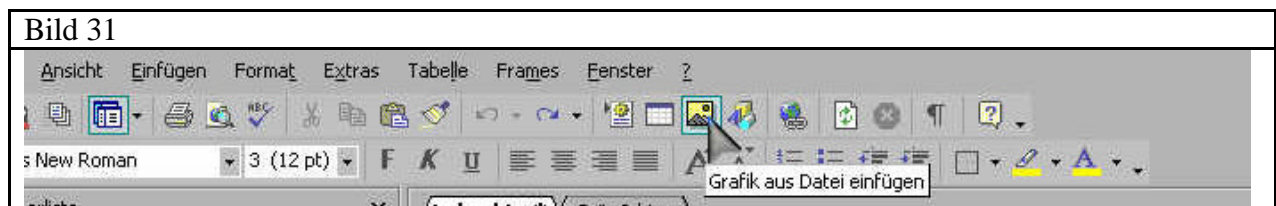
Nun geben wir eine Seitenbeschreibung mit Hilfe des Textwerkzeugs ein z.B. "Meine Bildersammlung" (Bild 30)



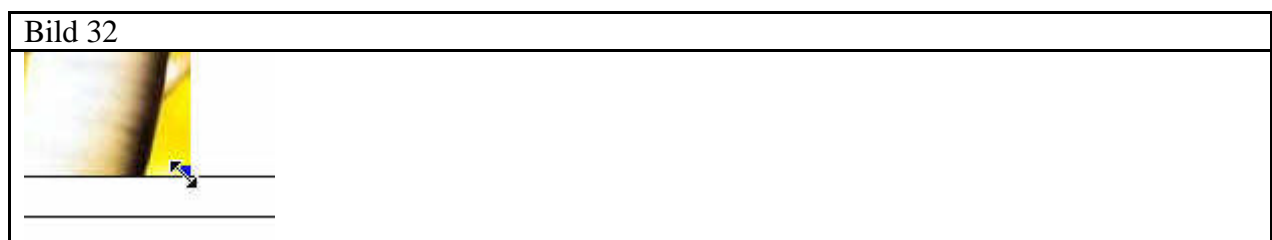
zur Vereinfachung mit Umgang von Bild und Text erstellen wir uns eine Tabelle mit 4 Feldern. (Bild 31)



In das erste Kästchen oben-links setzen wir unser erstes Bild.
Dazu wird in das Kästchen mit der Maus geklickt um es zu Aktivieren und dann wieder auf "Grafik aus Datei einfügen" klicken (Bild 31) und Bild aussuchen (siehe Bild 23)



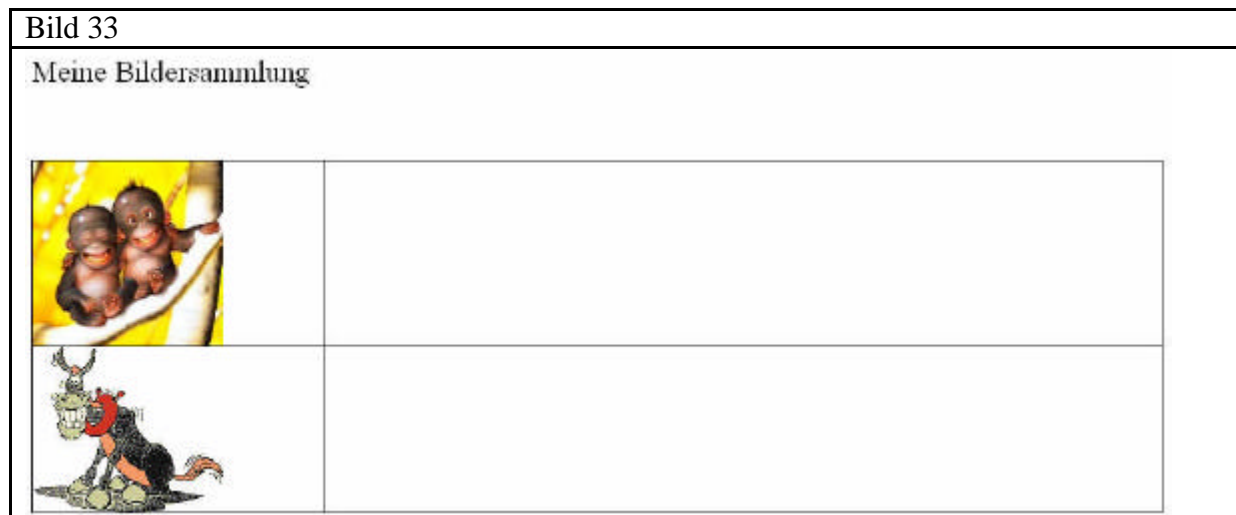
um das bild auf die gewünschte Größe anzupassen das bild mit der Maus anklicken und an den Eckpunkten verschieben. (Bild 32)



das ganze wiederholen wir mit dem Kästchen unten rechts.

wenn man mit der Maus über den Tabellen Rahmen fährt kann man die gröÙe und breite der Tabelle und Spalten einstellen

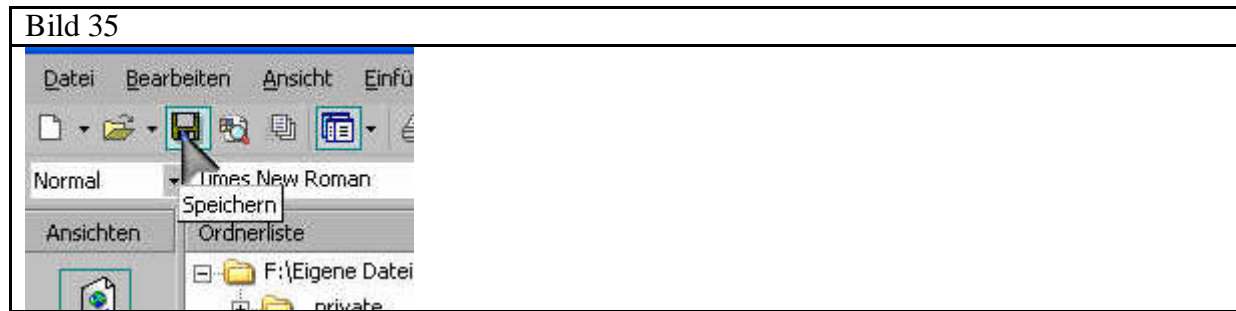
dann hat man dieses Ergebnis (Bild 33)



recht von den Bildern geben wir nun die Beschreibung ein und passen die Größe der Tabelle an. (Bild 34)



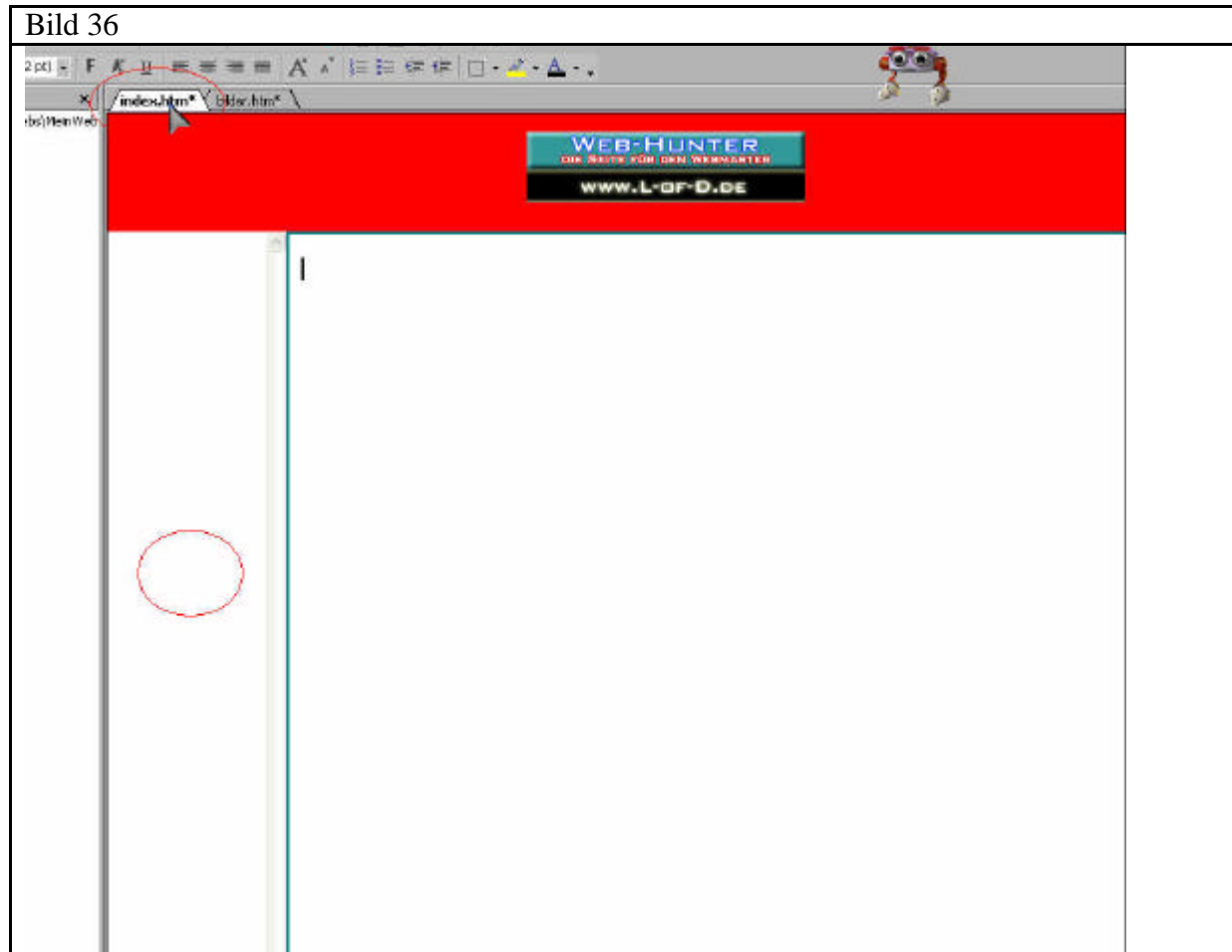
jetzt das ganze wieder Speichern (Bild 35)



Durch das erstellen der Tabellen können Bilder beliebig Positioniert werden.

Schritt 6 / Erstellen eines Menüs

Jetzt soll die Seite auch aufgerufen werden können. Dazu wechseln wir auf die *Index.htm* Seite und klicken mit der Maus auf unsere *Menü Seite*. (Bild 36)



hier geben wir einen Text ein zum Beispiel "*Meine Bilder*" (Bild 37) und markieren ihn mit der Maus.



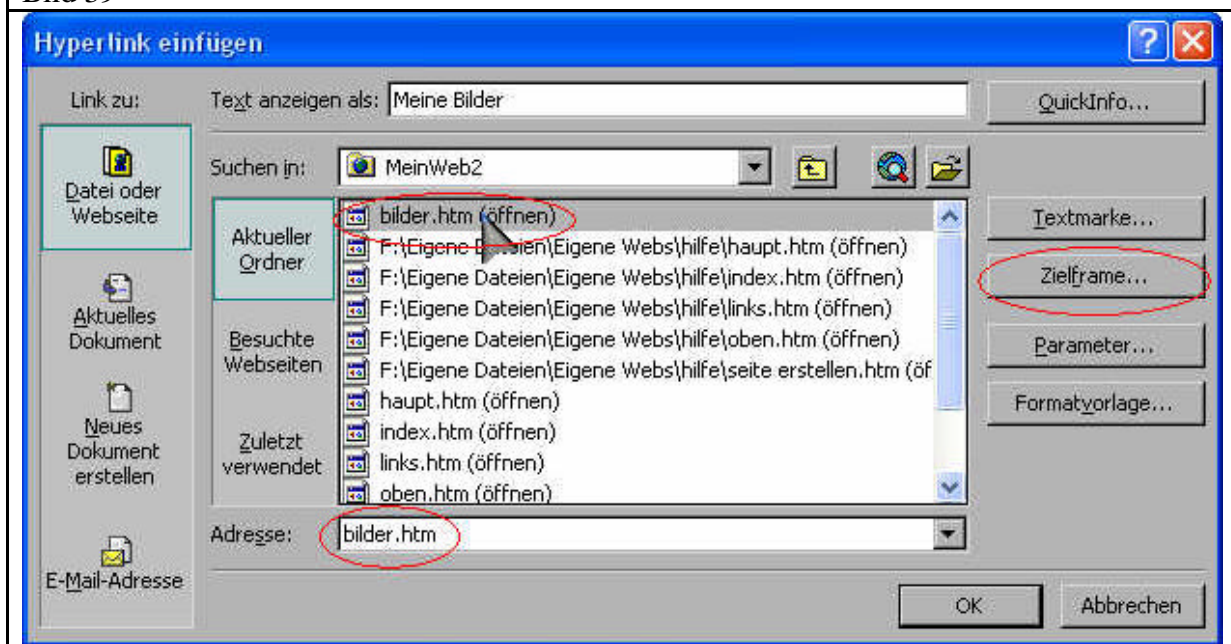
dann gehen wir auf "Hyperlink einfügen" (Bild 38)

Bild 38



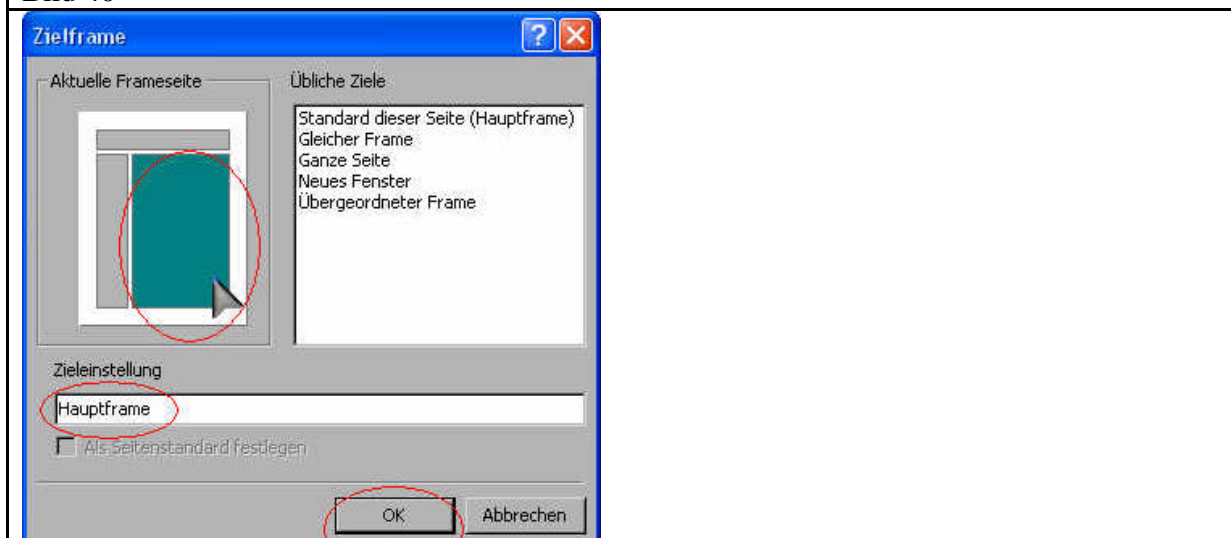
und bestimmen welche Seite Aufgerufen wird. Damit die Seite auch auf der richtigen Position angezeigt wird müssen wir noch den Zielframe angeben. (Bild 39)

Bild 39



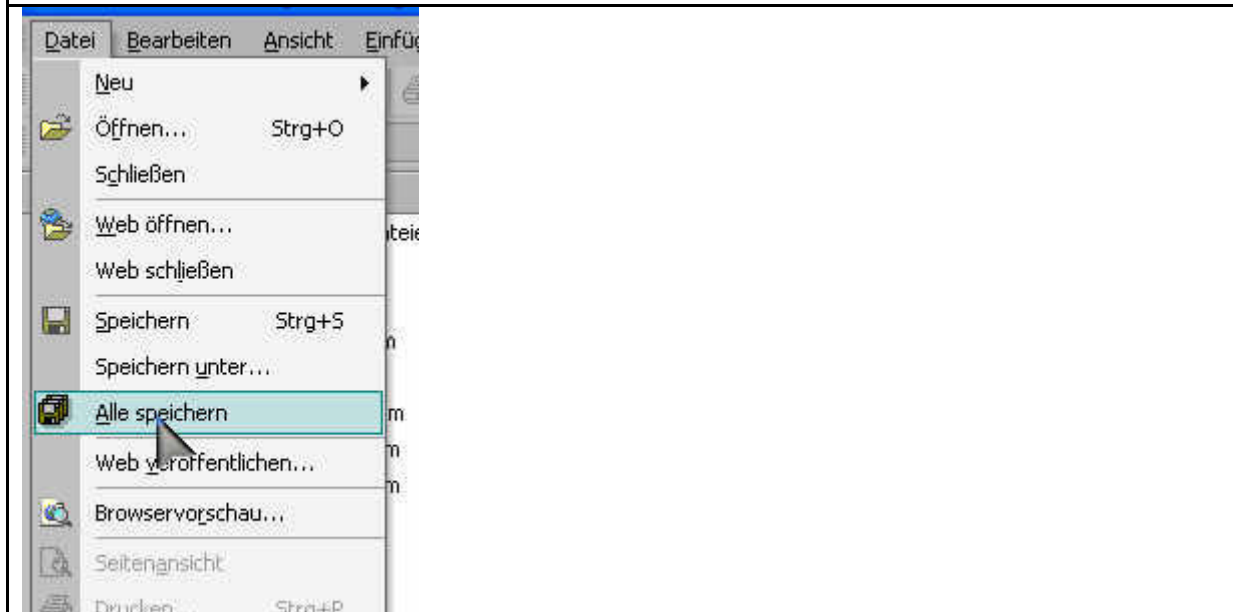
bei der Zielframe Auswahl nehmen wir den Hauptframe und bestätigen 2X mit OK. (Bild 40)

Bild 40



Jetzt ist die Seite verlinkt. nun wählen wir im Menü Datei "Alle Speichern" aus. (Bild 41)

Bild 41



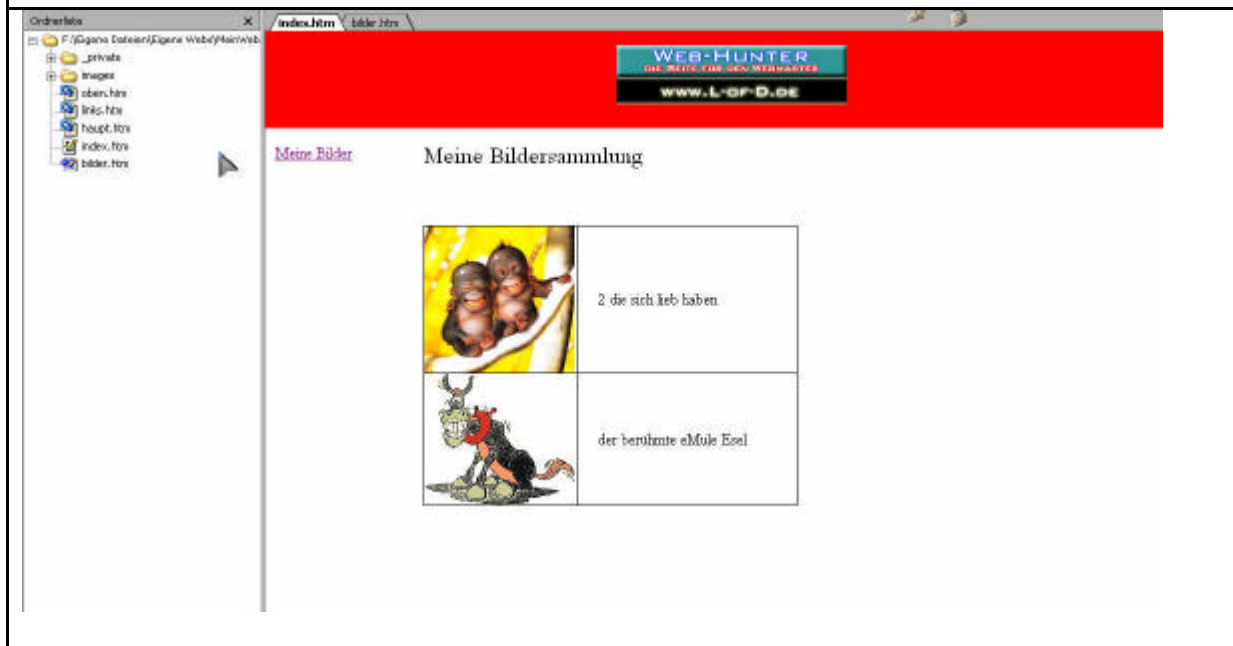
das Ergebnis sehen wir wenn die Vorschau angeklickt wird. (Nicht vergessen von Vorschau wieder auf Normal zu Stellen) (Bild 42)

Bild 42



Jetzt könnt ihr die Verknüpfung testen und wenn sie funktioniert seht ihr das. (Bild 43)

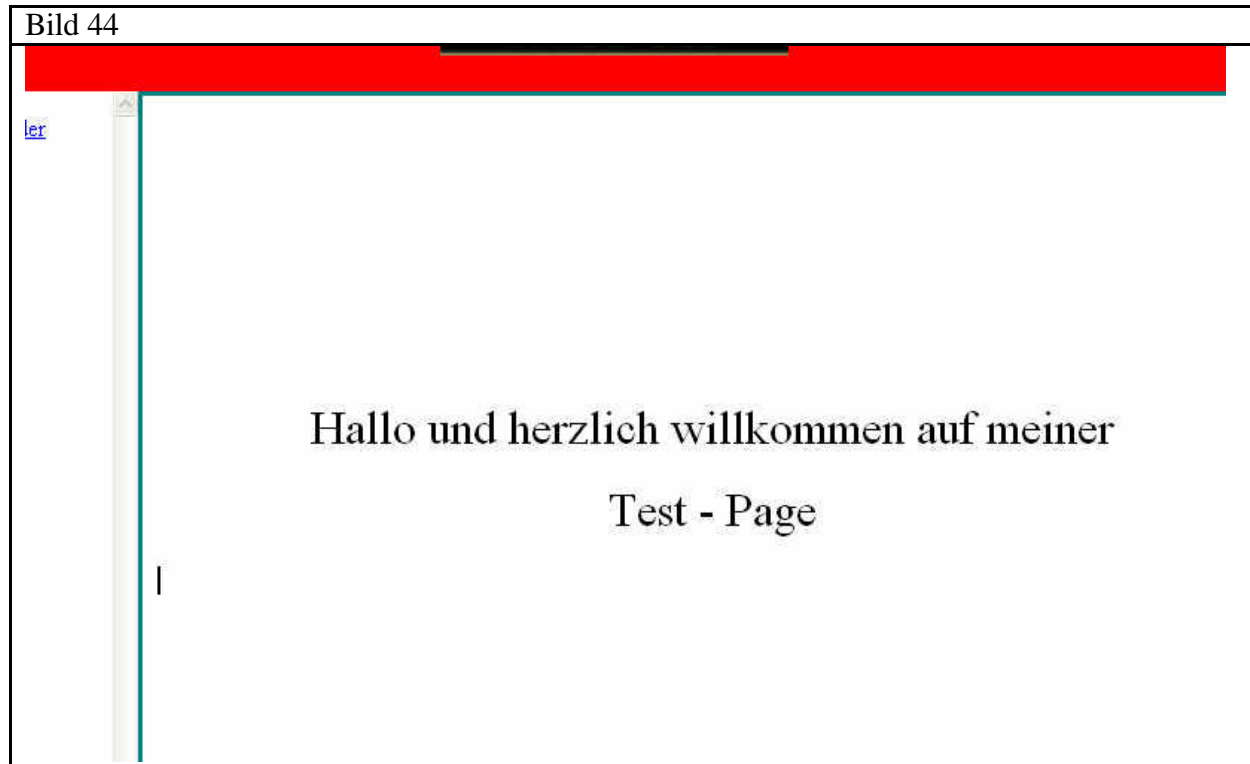
Bild 43



Schritt 7 / Seiten miteinander verbinden

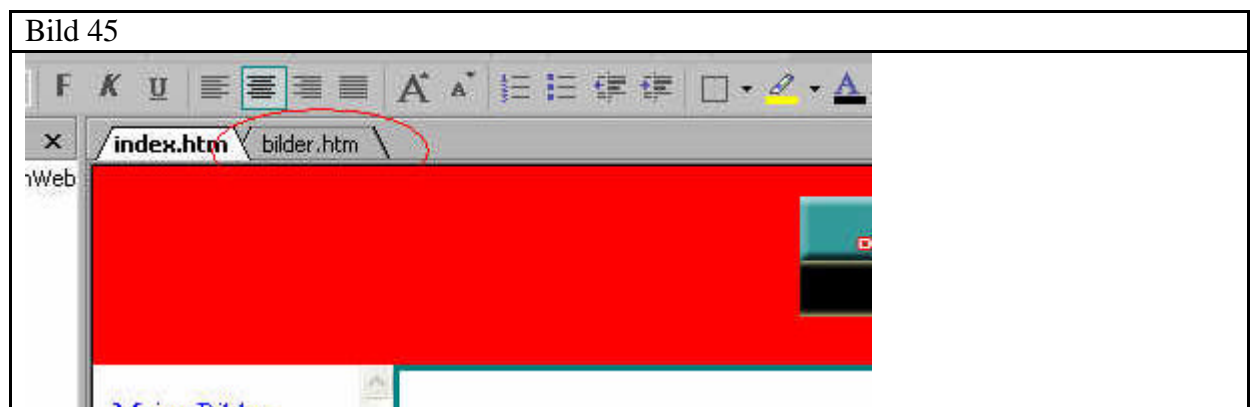
wir gehen wieder auf die "Index.htm" (Siehe Bild 36) Seite und klicken mit der Maus in den Haupt Frame.

Wir nehmen jetzt die Leere Startseite und füllen sie mit einem Willkommens-Gruß. (Bild 44)



und gehen auf speichern. (siehe Bild 35)

Wir wechseln jetzt auf die Seite Bilder (Bild 45)



und geben unter unserer Tabelle "Mittig" den Text "zur Startseite" ein (Bild 46)

Bild 46

Meine Bildersammlung



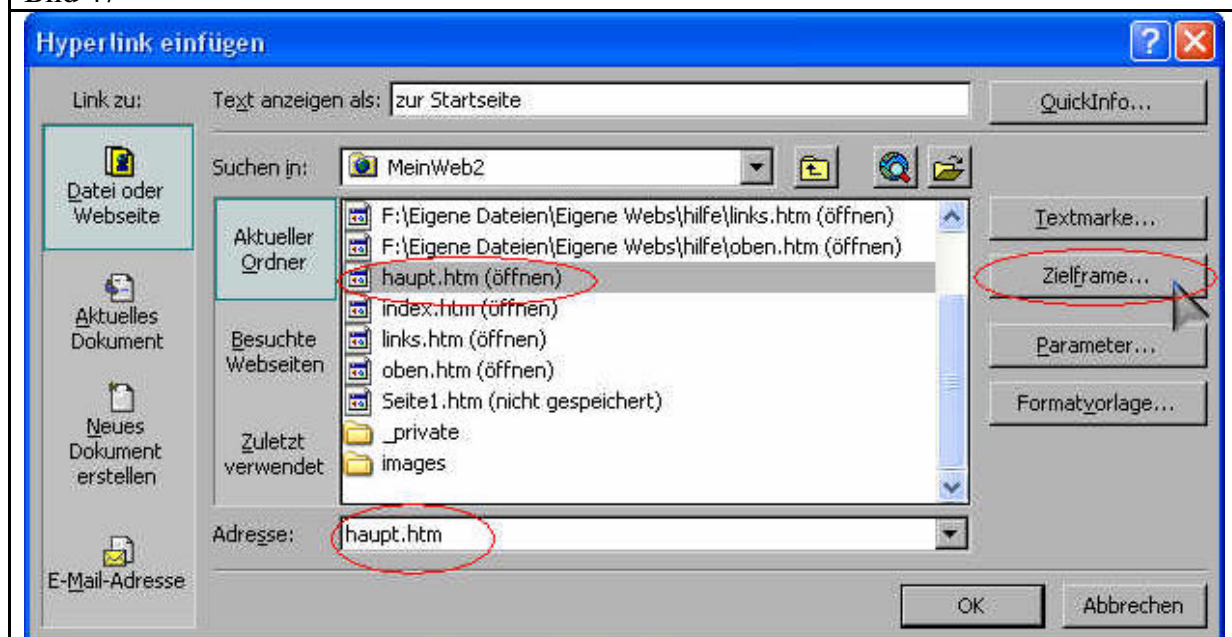
I

zur Startseite

wir markieren wieder den Text "zur Startseite" mit der Maus anschließend wieder auf Hyperlink einfügen. (siehe Bild 38)

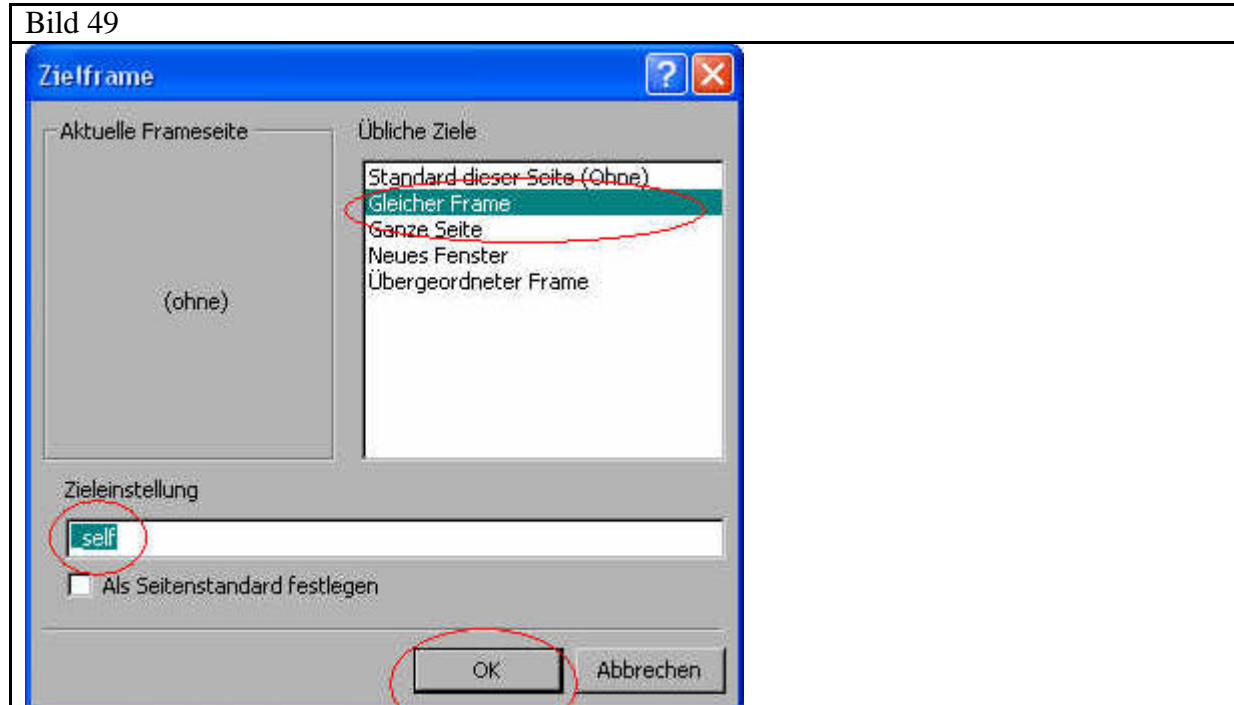
Jetzt suchen wir uns wieder die Seite aus und geben den Zielframe an. (Bild 47)

Bild 47



Das Menü für den Zielframe sieht jetzt ein bisschen anders aus wie bei unserer Menüerstellung.

Da die Seite ja schon im Hauptframe eingeblendet wird müssen wir das Ziel auf dem Frame selbst einstellen. (Bild 49)



Jetzt Ist die Bilderseite mit der Startseite verlinkt.

Das ganze funktioniert auch mit einem Bild, es sind dieselben Arbeitsschritte.

Bild einfügen→Hyperlink einfügen→Zielframe auswählen.

Jetzt Speicher wir das komplette Web ab. (Bild 50)



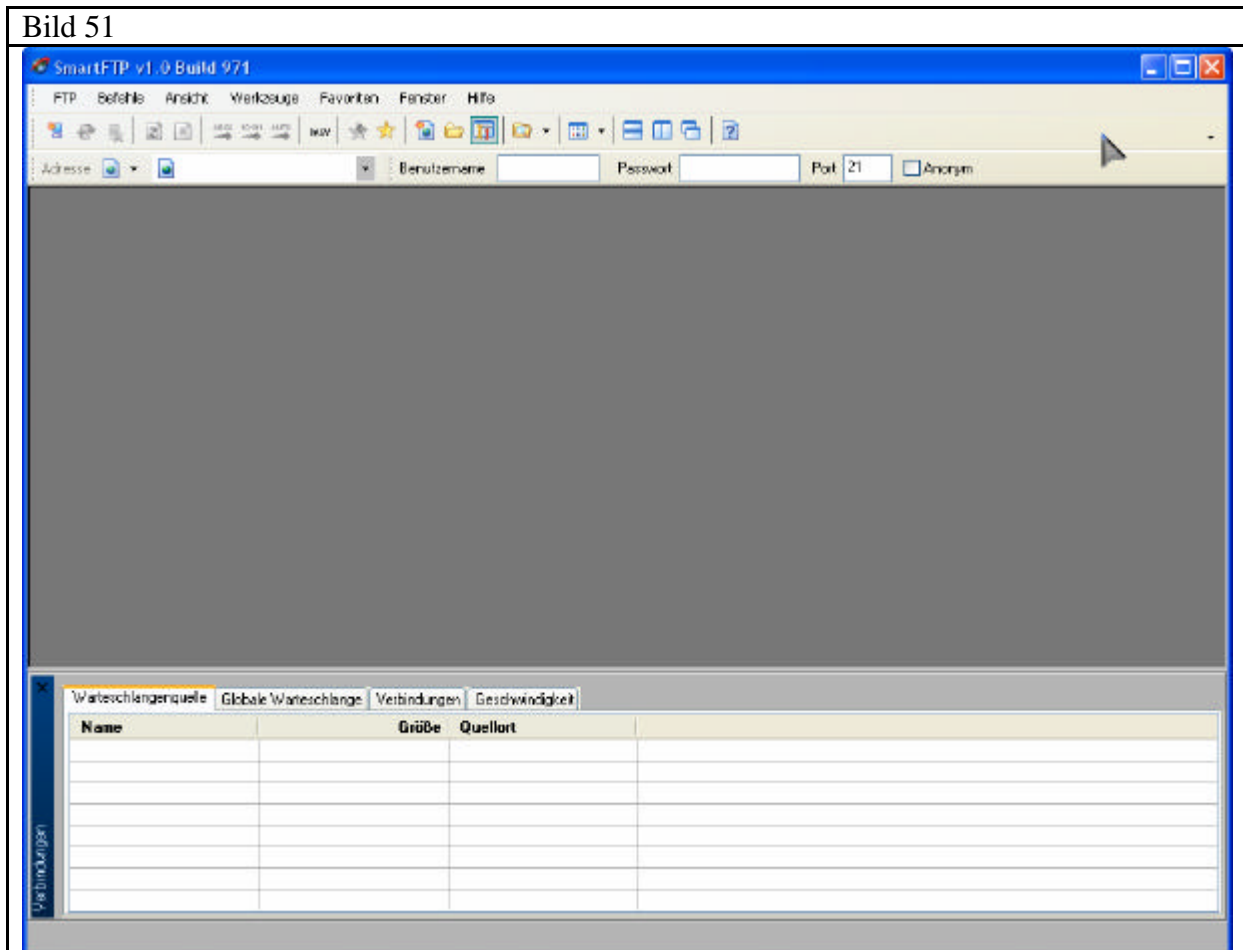
Schritt 8 / Web veröffentlichen

Wir nehmen als Beispiel das FTP Programm *SmartFTP* das man sich hier runterladen kann.
<http://www.smartftp.com/>

Die Installation wird gestartet durch Doppelklick auf SFTPfull.exe und folgen den Anweisungen.

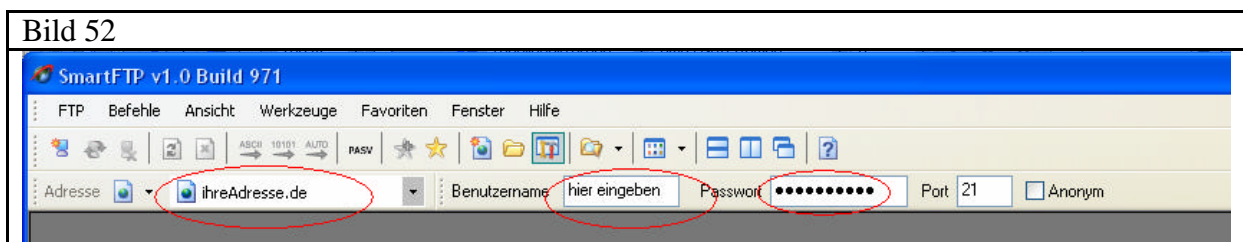
Nach dem ersten Programmstart erscheint ein Einstellungsfenster das wir mit OK schließen. Jetzt sehen wir die Arbeitsoberfläche. (Bild 51)

Bild 51



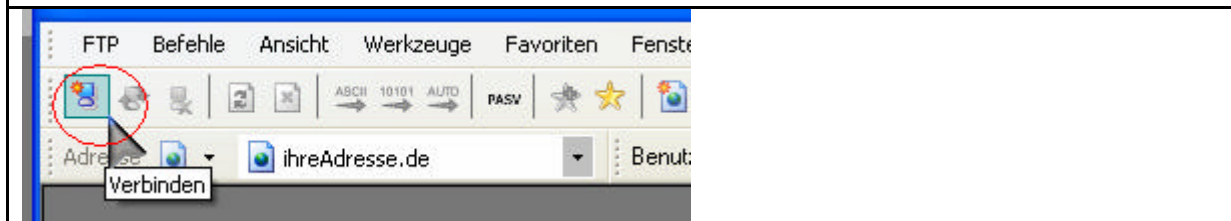
Zuerst müssen wir unsere Server Adresse eingeben, Benutzer und Passwort. (Bild 52)

Bild 52



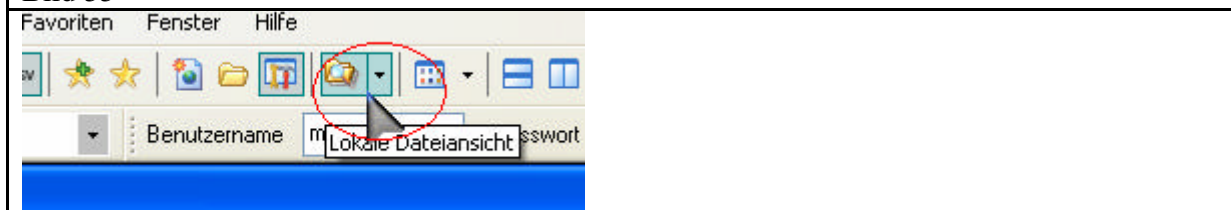
Dann klicken wir auf *Verbinden* (Bild 53)

Bild 54



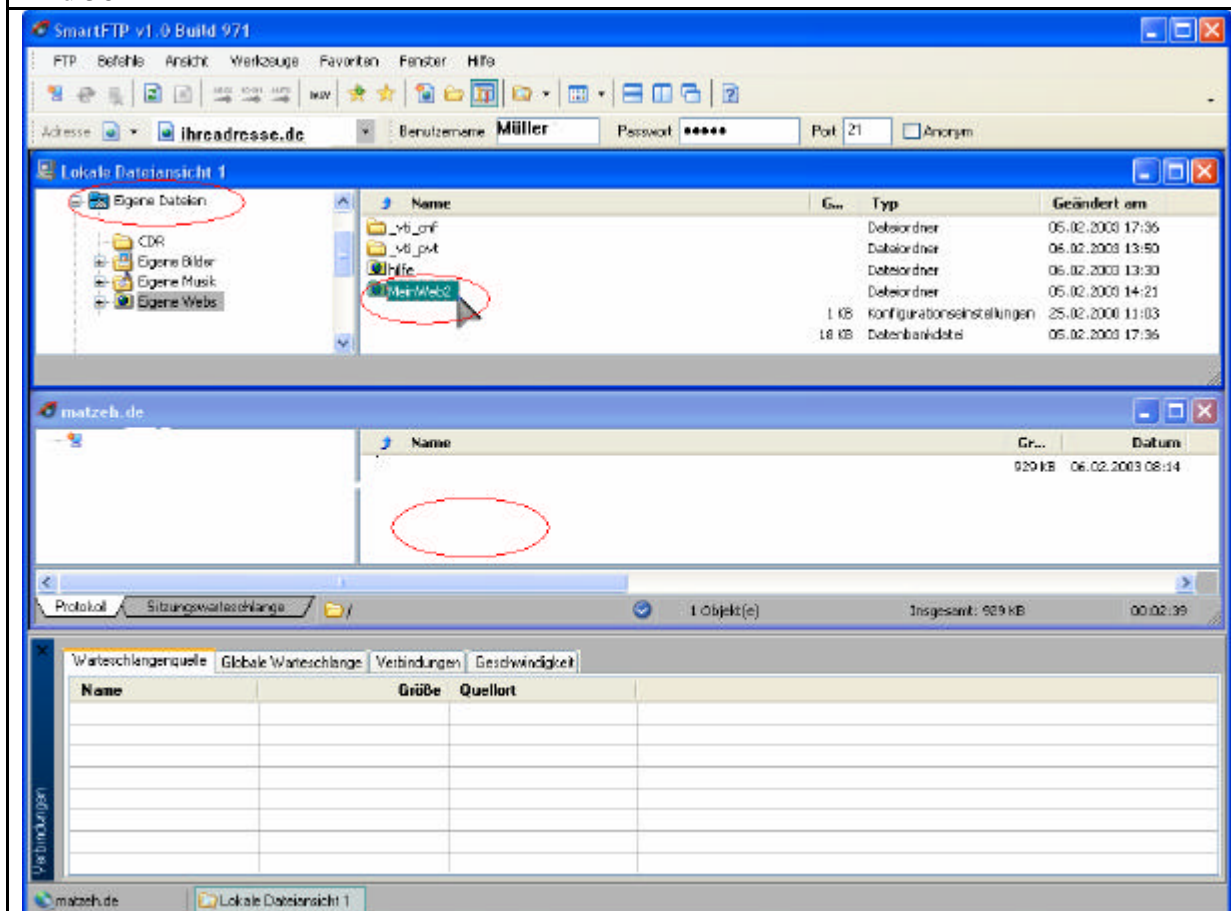
Jetzt sind wir mit dem Server verbunden.
Wir öffnen die *Lokale Dateiansicht* (Bild 55)

Bild 55



Dann suchen wir uns in der Dateiansicht unter im Ordner Eigene Dateien unsere Homepage
Markieren den Ordner und schieben es ins untere Fenster rein. (Bild 56)

Bild 56



Somit ist die Homepage ins Internet eingestellt und ihren ersten Webauftritt steht nichts mehr im weg.

Das Web kann dann unter dieser Adresse erreicht werden. (Beispiel)

www.ihreadresse.de/MeinWeb/

Ich hoffe dass alles Funktioniert hat.